



Philips
LCD-skærm med SoftBlue-
teknologi

E-line
27" (68,6 cm)
Full HD (1920 x 1080)



277E6EDAD

SoftBlue-teknologi

Udviklet til dine øjnes velbefindende

Designet til dig: Den elegante nye Philips E-line-skærm er udstyret med den nye SoftBlue-teknologi, der giver flotte farverige billeder og er skånsom mod øjnene.

Elegant design

- Elegant og slankt design supplerer din indretning
- Moderne berøringsknapper supplerer designet
- Fantastisk blank finish forbedrer din indretning

Enestående billedkvalitet

- SmartControl Lite: For hurtig og nem indstilling af skærmen
- SmartImage Lite for nemme, optimerede billedindstillinger
- SmartContrast for dybe detaljer i mørke scener
- 16:9 Full HD-skærm for klare, detaljerede billeder
- IPS-ADS-vidvinkelteknologi giver nøjagtige billeder og farver
- SoftBlue-teknologi er mere skånsom for øjnene og bevarer farverne

Oplev medrivende multimedier

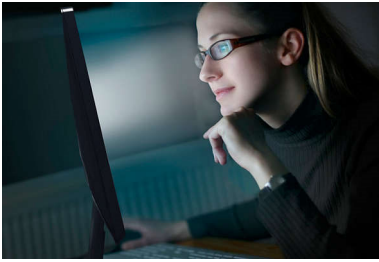
- MHL-teknologi til visning af mobilt indhold på stor skærm
- Indbyggede stereohøjttalere til multimedier

PHILIPS

LCD-skærm med SoftBlue-teknologi
E-line 27" (68,6 cm), Full HD (1920 x 1080)

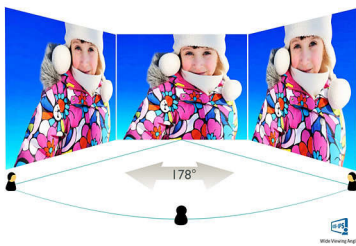
Vigtigste nyheder

SoftBlue-teknologi



SoftBlue LED-teknologi anvender en intelligent teknologi til at reducere skadeligt, blåt kortbølgeblys uden at påvirke skærmens farve eller billede. SoftBlue LED-teknologi er godkendt af det internationale testinstitut TÜV Rheinland til at kunne reducere skadeligt blåt lys.

IPS-ADS-teknologi



IPS-ADS-skærme anvender avanceret teknologi, der giver dig ekstra brede betragtningsvinkler på 178/178 grader, så du kan se skærmen fra næsten enhver vinkel. I modsætning til almindelige TN-paneler opnår du med IPS-ADS-skærme bemærkelsesværdigt skarpe billeder med levende farver, så de ikke alene er perfekt til fotos, film og søgning på nettet, men også til professionelle applikationer, der stiller krav om nøjagtige farver og ensartet lysstyrke til enhver tid.

16:9 Full HD-skærm



Full HD-skærmen har en widescreen-opløsning på 1920 x 1080p. Det er den højeste

opløsning for HD-kilder og giver den bedst mulige billedkvalitet. Den er fuldt ud fremtidssikret, da den understøtter 1080p-signaler fra alle kilder, herunder de nyeste som Blu-ray og avancerede HD-spilkonsoller. Signalbehandlingen er helt opgraderet, så den understøtter denne meget højere signalkvalitet og opløsning. Den producerer strålende flimmerfri progressive scanningsbilleder med fremragende lysstyrke og farver.

SmartImage Lite

SmartImage Lite er en eksklusiv, førende Philips-teknologi, der analyserer det viste indhold på skærmen. Med udgangspunkt i det scenarie, som du vælger, forbedrer SmartImage Lite på dynamisk vis kontrast, farvemætning og skarphed på billeder og videoer, så du får en ultimativ synsoplevelse - det hele i realtid og med tryk på blot én knap.

SmartControl Lite

SmartControl Lite er næste generation inden for skærmstyringssoftware med 3D-ikonbaseret brugergrænseflade. Det giver brugeren mulighed for at finjustere de fleste parametre for skærmen som f.eks. farver, lysstyrke, skærmmalibrering, multimedier, id-administration osv. ved brug af musen.

SmartContrast



SmartContrast Philips-teknologi, der analyserer det indhold, du får vist, og automatisk justerer farver og styrer baggrundsbelysningens lysstyrke for dynamisk at forbedre kontrasten. På den måde får du den bedste kvalitet digitale billeder og video, samt når du spiller spil med mange mørke nuancer. Hvis du vælger sparetilstand, justeres kontrasten, og baggrundsbelysningen finjusteres, så du får en helt perfekt visning af

277E6EDAD/00

hverdagens programmer på kontoret og mindre strømforbrug.

Moderne berøringsknapper



Berøringsknapper er intelligente, berøringsfølsomme ikoner, som erstatter de almindelige knapper og giver brugeren mulighed for at tilpasse skærmen efter behov. Berøringsknapperne reagerer på den mindste berøring og giver skærmen et moderne udtryk.

MHL-teknologi



MHL (Mobile High Definition Link) er en mobil lyd-/videogrænseflade, der kan sluttes direkte til mobiltelefoner og andre bærbare enheder til HD-visning. Et MHL-kabel (ekstraudstyr) giver dig mulighed for blot at tilslutte din MHL-kompatible mobile enhed til denne store Philips MHL-skærm og se dine HD-videoer folde sig ud med fuld digital lyd. Nu kan du ikke kun nyde dine mobile spil, fotos, film, eller andre apps på den store skærm - du kan samtidig oplade din mobile enhed, så du aldrig løber tør for strøm halvvejs.



Specifikationer

Tilslutningsmuligheder

- Signalindgang: VGA (Analog), DVI-D (digital, HDCP), MHL-HDMI (digital, HDCP)
- Synkroniseret indgang: Separat synkronisering, Synkron på grøn
- Lyd (indgang/udgang): PC-lydindgang, Hovedtelefonudgang

Billede/display

- Panelstørrelse: 27"/68,6 cm
- Billedformat: 16:9
- LCD-panel: IPS-ADS LCD
- Type af baggrundsbelysning: W-LED-system
- Pixel-størrelse: 0,311 x 0,311 mm
- Optimal opløsning: 1920 x 1080 ved 60 Hz
- Lysstyrke: 300 cd/m²
- Skærmfarver: 16,7 M
- Kontrastforhold (typisk): 1000:1
- SmartContrast: 20.000.000:1
- Svartid (typisk): 5 ms (grå til grå)*
- Betragtningvinkel: 178° (V)/178° (L), @ C/R > 10
- Billedforbedring: SmartImage Lite
- Effektivt betragtningssområde: 597,89 (H) x 336,31 (V)
- Scanningsfrekvens: 30 - 83 kHz (H)/56 -75 Hz (V)
- sRGB
- MHL: 1080p ved 60 Hz
- SoftBlue

Komfort

- Indbyggede højttalere: 3 W x 2
- Plug and Play-kompatibilitet: DDC/CI, Mac OS X, sRGB, Windows 7, Windows 8
- Brugervenlighed: Tænd/sluk, Menu, Lydstyrke, Input, SmartImage Lite
- OSD-sprog: Brasiliansk portugisisk, Tjekkisk, Hollandsk, Engelsk, Finsk, Fransk, Tysk, Græsk, Ungarsk, Italiensk, Japansk, Koreansk, Polsk, Portugisisk, Russisk, Forenklet kinesisk, Spansk, Svensk, Traditionelt kinesisk, Tyrkisk, Ukrainsk
- Andet udstyr: Kensington-lås

Stander

- Hældning: -5/20 °

Strøm

- Strømforsyning: Ekstern, 100-240 VAC, 50-60 Hz
- Slukket: 0,3 W (typ.)
- Tændt tilstand: 18,44 W (typ.) (testmetode iht. EnergyStar 6.0)
- Standby: 0,5 W (typ.)
- LED-strømindikator: Betjening - Hvid, Standbytilstand - Hvid (blinker)

Mål

- Produkt med fod (mm): 640 x 478 x 235 mm
- Indpakning i mm (B x H x D): 682 x 542 x 109 mm
- Produkt uden fod (mm): 640 x 394 x 48 mm

Vægt

- Produkt med emballage (kg): 6,86 kg
- Produkt med fod (kg): 5,42 kg
- Produkt uden fod (kg): 5,17 kg

Driftsforhold

- Højde: I drift: +12.000 fod (3.658 m), ikke i drift: +40.000 fod (12.192 m)
- Temperaturinterval (drift): 0-40°C °C
- MTBF: 30.000 time(r)
- Relativ fugtighed: 20 %-80 %
- Temperaturinterval (opbevaring): -20 - 60°C °C

Bæredygtighed

- Miljøforhold og energi: EnergyStar 6.0, RoHS, Uden kviksølv
- Genanvendelige emballeringsmaterialer: 100 %

Overholdelse og standarder

- Godkendelse af regler: BSMI, CE-mærke, cETLus, FCC Klasse B, GOST, PSB, SASO, SEMKO, TUV/ISO9241-307, WEEE

Kabinet

- Farve: Black Cherry
- Finish: Blank

Hvad følger med?

- Kabler: VGA, DVI, HDMI, Lyd, Strømkabel
- Skærm med stander
- Brugerdokumentation



Udgivelsesdato
2024-04-20

Version: 5.0.1

EAN: 87 12581 73142 7

© 2024 Koninklijke Philips N.V.
Alle rettigheder forbeholdes.

Specifikationerne kan ændres uden varsel. Varemærker tilhører Koninklijke Philips N.V. eller deres respektive ejere.

www.philips.com

* Denne Philips skærm er MHL-certificeret. Hvis MHL-enheden ikke forbindes eller fungerer korrekt, skal du dog tjekke ofte stillede spørgsmål for din MHL-enhed eller henvende dig til forhandleren for at få hjælp. Producenten af din MHL-enhed har muligvis en politik om, at du skal købe deres mærke MHL-kabel eller -adapter, for at enheden kan fungere

* Kræver en MHL-certificeret mobilenhed (ekstraudstyr) og MHL-kabel (medfølger ikke). Spørg din leverandør af MHL-enheder om kompatibilitet.

* Standby/sluk energibesparende funktion for ErP gælder ikke for MHL-opladningsfunktionaliteten

* Du kan finde en komplet liste over MHL-aktiverede produkter på www.mhlconsortium.org

* "IPS"-ordmærket/-varemærket og relaterede patenter på teknologier tilhører deres respektive ejere.

* Reaktionshastighedsværdi svarende til SmartResponse