

Philips
LCD монитор

E Line

22 (21,5"/54,6 см диаг.)
Full HD (1920 x 1080)

227E7QDSB



Наситени цветове, отчетливи детайли

в елегантен дизайн

Този възхитителен широкоекранен дисплей предлага наситени цветове и отчетливи детайли, обвити във вдъхновен от елегантността дизайн, за светло и свежо лице във всеки дом или офис.

Елегантен дизайн

- Елегантният, тънък дизайн допълва вашия домашен интериор
- Клавиш за превключване на меню EasySelect за бърз достъп до екранни менюта
- Дисплей от единия до другия край с тесни граници за цялостен външен вид

Превъзходно качество на картината

- SmartImage Lite за лесно оптимизиране на настройките на картината
- SmartContrast за детайли в дълбоките черни тонове
- 16:9 Full HD дисплей за отчетливи детайлни изображения
- По-малко умора на очите с технологията Flicker-Free
- AH-IPS екранът осигурява впечатляващи образи с широк зрителен ъгъл

Почувствайте завладяващата мултимедия

- Технология MHL за забавления с мобилното съдържание на голям екран

По-зелено с всеки ден

- Екологично съобразен дисплей без живак
- Ниско потребление на енергия за по-малки сметки за електричество

PHILIPS

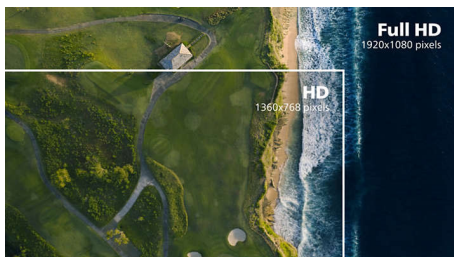
Акценти

Технология AH-IPS



Дисплеите AH-IPS използват иновативна технология, която ви дава изключително широките ъгли на гледане от 178/178 градуса, а това прави възможно дисплеят да се гледа от почти всеки ъгъл. За разлика от стандартните TN панели, AH-IPS дисплеите ви дават забележително отчетливи образи с наситени цветове, което ги прави идеални не само за снимки, филми и интернет, но и за професионални приложения, които изискват точност на цветовете и постоянна яркост по всяко време.

16:9 Full HD дисплей



Качеството на картината е важно. Обикновените дисплеи са качествени, но вие очаквате повече. Този дисплей разполага с усъвършенствана Full HD разделителна способност от 1920 x 1080. С Full HD за отчетливи детайли в съчетание с висока яркост, невероятен контраст и реалистични цветове можете да очаквате ярва на оригинала картина.

Технология Flicker-Free



Поради начина, по който се управлява яркостта на екраните с LED подсветка, някои потребители забелязват премигване на екрана си, което причинява умора на очите. Технологията Flicker-Free от Philips прилага ново решение, за да регулира яркостта и да намали премигването за по-комфортно гледане.

SmartContrast



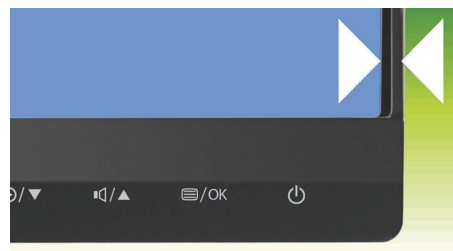
SmartContrast е технология на Philips, която анализира съдържанието на екрана и регулира автоматично цветовете и интензитета на подсветката, като подобрява динамично контраста и дава най-добрите цифрови изображения и видео и най-добрата картина при игри с тъмни полутонове. Когато изберете икономичен режим, контрастът се регулира и подсветката се настройва фино за точното възпроизвеждане при всекидневните офис приложения, в съчетание с по-малко потребявана електроенергия.

SmartImage Lite

SmartImage е изключителна върхова технология на Philips, която анализира показваното на екрана съдържание. На основата на избран от вас сценарий

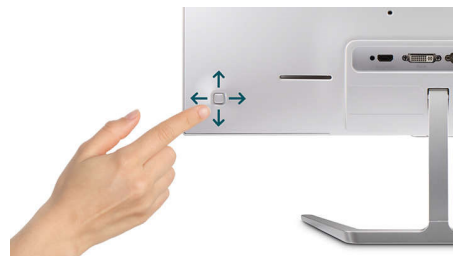
SmartImage динамично подобрява контраста, наситеността на цветовете и рязкостта на изображения и видео за постигане на най-добър образ – всичко това в реално време, с натискане само на един бутон.

Изключително тънка рамка



Новият дисплей на Philips има изключително тънки рамки за минимално разсейване и максимално поле за гледане. Специално пригоден за инсталации с няколко дисплея или за разполагане под наклон, подходящо за игри, графичен дизайн и професионални приложения, дисплеят със свръхтънка рамка ви дава усещането, че използвате един голям дисплей.

Клавиш за превключване на меню EasySelect



Дискретно разположеният клавиш за превключване на меню EasySelect ви позволява да правите бързи и лесни корекции на настройките на монитора в екранното меню.

Тънка конструкция

Еlegantният, тънък дизайн допълва вашия домашен интериор



Спецификации

Възможности за свързване

- Вход за сигнал: VGA (аналогов), DVI-D (цифрово, HDCP), MHL-HDMI (цифров, HDCP)
- Вход за синхросигнал: Отделна синхронизация, Синхронизация по зеленото
- Аудио (вход/изход): HDMI аудио изход

Картина/дисплей

- Размер на панела: 21,5 инча/54,6 см
- Съотношение на размерите на картината: 16:9
- Тип на LCD панела: AH-IPS LCD
- Вид подсветка: Система W-LED
- Стъпка на пикселите: 0,248 x 0,248 мм
- Оптимална разделителна способност: 1920 x 1080 при 60 Hz
- Яркост: 250 cd/m²
- Цветове на дисплея: 16,7 милиона
- Съотношение на контраста (типично): 1000:1
- SmartContrast: 20 000 000:1
- Време на отговор (типично): 14 (от сиво до сиво) мс
- Зрителен ъгъл: 178° (хор.)/178° (верт.), при C/R > 10
- Подобрене на картината: SmartImage Lite
- Ефективна зона на гледане: 476,06 (хор.) x 267,79 (верт.)
- Честота на сканиране: 30 – 83 kHz (хор.)/56 – 76 Hz (верт.)
- sRGB
- SmartResponse (типично): 5 (от сиво до сиво) мс
- MHL: 1080p при 30 Hz
- Flicker-free

Удобство

- Plug & Play съвместимост: DDC/CI, Mac OS X, sRGB, Windows 8.1/8/7
- Удобство за потребителя: Включване/изключване на захранването, Меню, Сила на звука (HDMI изход за аудио), Вход, SmartImage Lite
- Езици на екранното меню: Португалски (Бразилия), Чешки, Холандски, Английски, Фински, Френски, Немски, Гръцки, Унгарски, Италиански, Японски, Корейски, Полски, Португалски, Руски, опростен китайски, Испански, Шведски, Традиционен китайски, Турски, украински
- Други удобства: ключалка "Кенсингтън", VESA монтиране (100 x 100 мм)

Стойка

- Накланяне: -5/20 градуса

Захранване

- Електрозахранване: Външна, 100 – 240 V променлив ток, 50 – 60 Hz
- Режим изключено: 0,3 W (обикн.)
- Режим включено: 17,04 W (обикновено) (метод на изпитване EnergyStar 6.0)
- Режим готовност: 0,5 W (обикн.)
- LED индикатор на захранването: Включено – бяло, Режим на готовност – Бяло (мигащо)

Размери

- Изделие със стойка (мм): 499 x 398 x 213 мм
- Опаковка в мм (Ш x В x Д): 567 x 455 x 124 мм
- Изделие без стойка (мм): 499 x 306 x 50 мм

Тегло

- Изделие с опаковка (кг): 4,85 кг
- Изделие със стойка (кг): 2,96 кг
- Изделие без стойка (кг): 2,71 кг

Работни условия

- Надморска височина: Работа: +3658 м (12 000 фута), Неактивност: +12 192 м (40 000 фута)
- Температурен диапазон (работен): от 0°C до 40°C °C
- Средно време между отказите: 50 000 (без подсветка) час(а)
- Относителна влажност: 20% – 80 %
- Температурен диапазон (съхранение): от -20°C до 60°C °C

Устойчивост

- Околна среда и енергия: EnergyStar 6.0, Директива RoHS, Без живак
- Рециклируеми материали на опаковката: 100 %

Съответствие и стандарти

- Одобрения от регулаторните органи: CE маркировка, FCC Class B, VCCI, C-Tick, CECP, CU, SASO, KUCAS, cETLus, TUV/ISO9241-307, EPA, WEEE, PSB, Сертифицирано по TCO

Корпус

- Цвят: Черен
- Покритие: Гланц



Дата на издаване
2024-05-01

Версия: 2.0.1

EAN: 87 12581 73949 2

© 2024 Koninklijke Philips N.V.
Всички права запазени.

Спецификациите могат да се променят без предупреждение. Търговските марки са собственост на Koninklijke Philips N.V. или на съответните си притежатели.

www.philips.com

* Този дисплей Philips е сертифициран по MHL. Въпреки това, в случай че вашето MHL не се свърже или не работи коректно, проверете често задаваните въпроси на своето MHL устройство или се обърнете директно към търговеца за насоки. Политиката на производителя на вашето устройство може да изисква да закупите MHL кабел от тяхната марка или адаптер, за да работите с него

* Изисква опционално мобилно устройство, сертифицирано по MHL, и MHL кабел (не са включени). Моля, проверете за съвместимост при своя търговец на MHL устройства.

* Енергийната ефективност в режим на готовност/изключено според Директива EoP за екодизайн не се отнася за MHL функционалността за зареждане

* За цялостен списък с MHL продукти вижте www.mhlconsortium.org

* Логото/търговската марка "AH-IPS" и свързаните с него патенти за технологии са собственост на съответните им притежатели.

* Интелигентното време за реакция е оптималната стойност от тестовите GtG (от сиво до сиво) или от GtG (BW) (от сиво до сиво) (ЧБ).