

Philips
Moniteur ACL avec
technologie SoftBlue

S-line

22 (54,6 cm/21,5 po diag.)
1 920 x 1 080 (HD intégrale)

223S7EHMB



Des fonctions fiables et essentielles

qui propulsent l'efficacité opérationnelle

Notre moniteur S-line fournit l'efficacité opérationnelle. Un grand écran IPS avec technologie SoftBlue est idéal pour une productivité agréable à la vue. L'écran à hauteur réglable dépourvu de cadre permet une mosaïque de plusieurs moniteurs pour une zone de visionnement élargie.

Des performances exceptionnelles

- Préréglages SmartImage pour une qualité d'image facilement optimisée
- Technologie IPS pour des couleurs éclatantes et un grand angle de vue
- Écran Full HD 16/9 pour des images nettes et détaillées
- Écran à cadre fin pour des raccords parfaits

Conçu pour votre mode de travail

- Enceintes stéréo intégrées pour du pur multimédia
- HDMI, pour une connectivité numérique universelle

Conçu pour une productivité confortable

- Faible hauteur châssis-table assurant un confort de lecture maximal
- La base Super Ergo vous fait gagner en ergonomie
- Mode EasyRead pour une lecture comme sur papier
- La technologie SoftBlue préserve les yeux et les couleurs
- Réduction de la fatigue oculaire avec la technologie Flicker-Free
- Mode LowBlue qui protège les yeux pendant que vous travaillez

PHILIPS

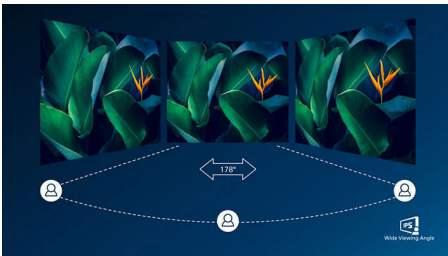
Caractéristiques

Écran Full HD 16/9



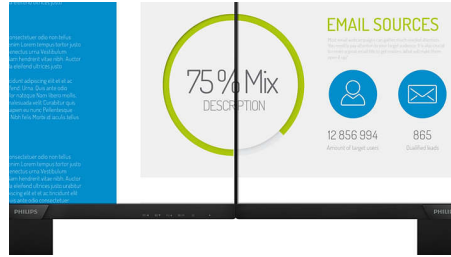
La qualité de l'image a une importance capitale. Les écrans classiques sont de bonne qualité, mais vous attendez plus. Cet écran Full HD offre une résolution de 1 920 x 1 080. Il offre un rendu fidèle des images grâce à une précision des détails allié à une luminosité élevée, à un contraste incroyable et à des couleurs réalistes.

Technologie IPS



Les écrans IPS utilisent une technologie avancée qui élargit l'angle de vue à 178/178 degrés, ce qui permet de regarder l'écran depuis quasiment n'importe quel angle, même en mode Pivot 90° ! Contrairement aux dalles traditionnelles, les écrans IPS produisent des images incroyablement nettes aux couleurs éclatantes, idéales pour les photos, les vidéos, la navigation Web, mais aussi pour les applications professionnelles qui nécessitent des couleurs précises et une luminosité constante en permanence.

Cadre ultra-fin



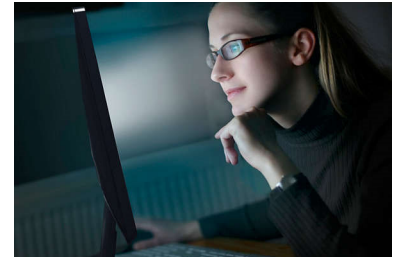
Le nouveau moniteur Philips est doté d'un cadre ultra-fin réduisant les distractions au minimum, pour un affichage aussi grand que possible. Particulièrement adapté à une installation multi-écran ou en mosaïque, que ce soit pour des jeux, du graphisme ou des applications professionnelles, l'écran à cadre ultra-fin vous donnera l'impression d'utiliser un seul grand écran.

SmartImage



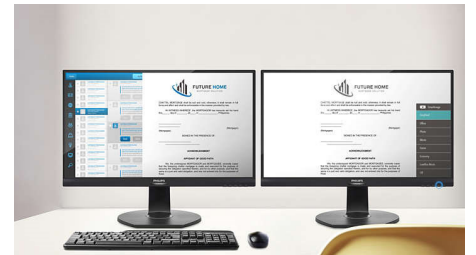
SmartImage est une technologie de pointe, exclusivité Philips, qui analyse le contenu affiché à l'écran pour un rendu optimal. Cette interface intuitive vous permet de sélectionner différents modes, notamment bureau, photo, film, jeu, économie, etc. en fonction de l'application que vous utilisez. Selon cette sélection, SmartImage optimise automatiquement le contraste, la saturation et la netteté des images et vidéo pour un rendu parfait. Le mode économie vous permet pour sa part de réaliser d'importantes économies. Et tout ça d'une simple pression sur un bouton !

Technologie SoftBlue



SoftBlue LED utilise une technologie intelligente pour réduire la lumière bleue à courte longueur d'onde nocive sans altérer la couleur ou l'image affichées par l'écran. L'institut de tests international TÜV Rheinland a confirmé que la technologie SoftBlue LED réduisait la lumière bleue nocive.

Mode EasyRead



Mode EasyRead pour une lecture comme sur papier

Mode LowBlue



Des études ont montré que, tout comme les rayons ultraviolets peuvent causer des dommages aux yeux, les rayons bleus lumineux à ondes courtes émis par les écrans à DEL peuvent être nocifs et altérer la vision à long terme. Conçu pour le bien-être, le mode Philips LowBlue utilise une technologie logicielle intelligente qui réduit la lumière bleue à ondes courtes nuisible.



Spécifications

Connectivité

- Entrée de signal: VGA (analogique), HDMI 1.4
- Entrée de sync.: Synchronisation séparée, Synchronisation (vert)
- Audio (entrée/sortie): Entrée audio PC, Sortie casque

Image/affichage

- Taille de la dalle: 54,6 cm (21,5 po)
- Format d'image: 16/9
- Type d'écran LCD: Technologie IPS
- Type de rétroéclairage: Système W-LED
- Taille des pixels: 0,248 x 0,248 mm
- Résolution optimale: 1 920 x 1 080 à 60 Hz
- Luminosité: 250 cd/m²
- Couleurs d'affichage: 16,7 M
- Niveau de contraste (standard): 1 000:1
- SmartContrast: 20 000 000:1
- Temps de réponse (standard): 5 ms (gris à gris)*
- Angle de vision: 178° (H) / 178° (V), - C/R > 10
- Amélioration de l'image: SmartImage
- Zone de visualisation efficace: 476,1 (H) x 267,8 (V)
- Fréquence de balayage: 30 à 83 kHz (H) / 56 à 76 Hz (V)
- sRGB
- SoftBlue
- Aucun scintillement
- Densité de pixels: 102 PPP
- Mode LowBlue
- EasyRead

Praticité

- Haut-parleurs intégrés: 2 x 2 W
- Compatibilité Plug & Play: DDC/CI, Mac OS X, sRGB, Windows 10 / 8.1 / 8 / 7
- Confort d'utilisation: SmartImage, Entrée, Volume, Menu, Marche/arrêt
- Langues OSD: Portugais brésilien, Tchèque, Néerlandais, Anglais, Finnois, Français, Allemand, Grec, Hongrois, Italien, Japonais, Coréen, Polonais, Portugais, Russe, Chinois simplifié, Espagnol, Suédois, Chinois traditionnel, Turc, Ukrainien
- Autres fonctionnalités: Verrou Kensington, Fixation VESA (100 x 100 mm)
- Logiciel de commande: SmartControl

Statif

- Réglage en hauteur: 130 millimètre
- Rotation: 90°
- Pivotement: -175/+175 degrés
- Inclinaison: -5/25 degrés

Alimentation

- Mode ECO: 9,5 W (type)
- Alimentation électrique: 100-240 V CA, 50-60 Hz, intégrée

- Mode d'arrêt: < 0,3 W (type)
- En mode de fonctionnement: 13,52 W (type) (test Energy Star)
- Mode veille: < 0,5 W (normal)
- Voyant d'alimentation: Fonctionnement - blanc, Mode veille - blanc (clignotant)

Dimensions

- Produit avec support (mm): 490 x 455 x 202 millimètre
- Avec support (po): 19,3 x 17,9 x 8,0 pouces
- Emballage en mm (l x H x P): 552 x 420 x 194 millimètre
- Produit sans support (mm): 490 x 296 x 45 millimètre
- Emballage en pouces (l x H x P): 21,7 x 16,5 x 7,6 pouces
- Produit avec support (pouces): 19,3 x 11,7 x 1,8 pouces

Poids

- Produit avec emballage (kg): 6,56 kg
- Produit avec support (kg): 4,51 kg
- Produit avec emballage (lb): 14,43 lb
- Produit avec support (lb): 9,92 lb
- Produit sans support (kg): 2,63 kg
- Produit sans support (lb): 5,79 lb

Conditions de fonctionnement

- Altitude: Fonctionnement : 3 658 m (12 000 pi), Hors fonctionnement : 12 192 m (40 000 pi)
- Température de fonctionnement: 0 à 40 °C °C
- Humidité relative: 20 % - 80 %
- Température de stockage: -20 à 60 °C °C
- MTBF (avec démonstration): 70 000 h (hors rétroéclairage)

Développement durable

- Environnement et énergie: EnergyStar 8.0, EPEAT*, Certifié TCO, LUSD
- Emballage recyclable: 100 %
- Substances spécifiques: Boîtier sans PVC ni BFR, Sans mercure

Conformité et normes

- Approbations de conformité: Marquage « CE », FCC Classe B, SEMKO, cETLus, CU-EAC, EPA, WEEE, Ukrainien, ICES-003, TUV/ISO9241-307, PSB, CECP, Cert. TUV : limite de la lumière bleue

Boîtier

- Terminer: Texture
- Pied: Noir
- Châssis avant: Noir
- Capot arrière: Noir



Date de publication
2024-04-24

Version: 8.0.1

UPC: 6 09585 25084 0

© 2024 Koninklijke Philips N.V.
Tous droits réservés.

Les caractéristiques sont sujettes à modification sans préavis. Les marques commerciales sont la propriété de Koninklijke Philips N.V. ou de leurs détenteurs respectifs.

www.philips.com

* La marque « IPS » et les brevets connexes relatifs aux technologies sont la propriété de leur détenteur respectif.

* Temps de réponse égal à SmartResponse

* Le classement EPEAT n'est valide que là où Philips a déposé le produit. Visitez le site <https://www.epeat.net/> pour connaître le statut dans votre pays.