



Philips Momentum  
Дисплей 4K HDR с  
Ambiglow

### Momentum

43 (42,51"/108 см диаг.)  
3840 x 2160 (4K UHD)



436M6VBPAB

## Влезте в момента

Изживейте ново ниво на потапяне в забавлението с новия дисплей Momentum 4K HDR с осветяване Ambiglow. Широкият дисплей 4K UHD с DisplayHDR 1000 предоставя ултрачисто и искрящо качество на изображенията, което ще ви пренесе в момента.

#### Превъзходно качество на картината

- Технология Quantum Dot за невъобразим цвят
- DisplayHDR 1000 за наистина живи детайли и реализъм

#### Великолепно възпроизвеждане

- Ambiglow прави забавленията по-въздействащи с ореол от светлина
- Безпроблемно плавно действие с технологията Adaptive Sync
- Подобрено аудио с DTS Sound™
- Краткото закъснение при въвеждане намалява времето забавяне между устройствата и монитора

#### Разширете зрителското си изживяване

- MultiView позволява едновременно двойно свързване и гледане
- Разделителна способност UltraClear 4K UHD (3840x2160) за прецизност

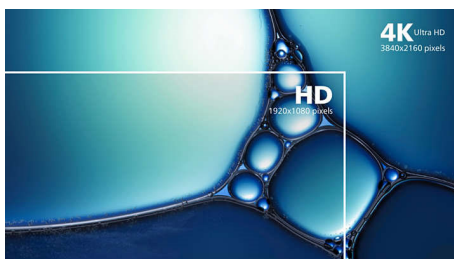
#### Предназначен за вашия начин на работа

- Всички ваши връзки – през един USB-C кабел
- USB 3.0 концентратор за удобен достъп и бързо зареждане

# PHILIPS

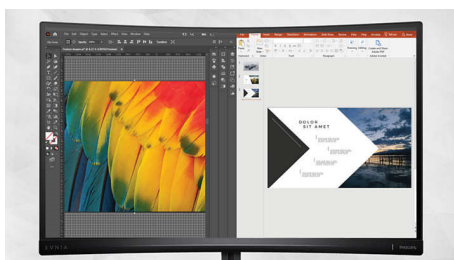
## Акценти

### Разделителна способност UltraClear 4K UHD



Тези дисплеи Philips използват високоефективни панели, за да осигурят изображения с разделителна способност UltraClear, 4K UHD (3840 x 2160). Независимо дали сте високоскоростен професионалист, който се нуждае от изключително детайлни изображения за CAD решения, използвате 3D графични приложения, или сте финансов гений, който работи над огромни електронни таблици, дисплеите Philips ще вдъхнат живот на изображенията и графиките ви.

### Технология MultiView



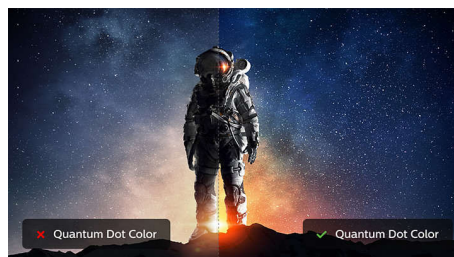
С дисплея с изключително висока разделителна способност Philips MultiView вече можете да изживеете огромно разнообразие от възможности за свързване. MultiView позволява активно двойно свързване и гледане, така че да можете да работите едновременно с няколко устройства, като компютър и преносим компютър, за да изпълнявате няколко задачи наведнъж.

### VESA DisplayHDR 1000



Сертифицираният от VESA DisplayHDR 1000 предоставя драстична разлика във визуалното изживяване в сравнение с други екрани, съвместими с HDR. Изключително дълбоките черни и ярки бели цветове контрастират с брилянтни цветове, за да разкрият детайли, които никога досега не сте виждали. Геймърите могат лесно да забележат враговете, които се крият в тъмните ъгли и сенки, а зрителите, които гледат филми, могат да се насладят на по-завладяващо и по-реалистично шоу. Този Philips Momentum се предлага с няколко HDR режима, всеки от тях е оптимизиран за вашите сценарии на използване: HDR Игра, HDR Филм и HDR Снимка.

### Технология Quantum Dot



Технологията Quantum Dot е иновативна полупроводникова нанокристална технология, която прецизно излъчва светлина, за да генерира по-синьо синьо, по-зелено зелено и по-червено червено. LCD мониторите с Quantum Dot цвят генерират по-динамичен набор от цветове и показват истинската естествена палитра

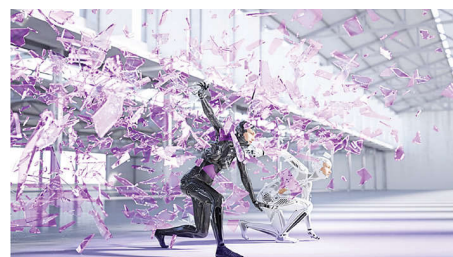
от цветовете в картината. Резултатът – жив, динамичен, невъобразим цвят.

### Технология Ambiglow



Ambiglow добавя ново измерение на вашето изживяване при гледане. Иновативната технология Ambiglow увеличава екрана, като създава обгръщащ ореол от светлина. Бързият му процесор анализира входящото визуално съдържание и постоянно адаптира цвета и яркостта на излъчваната светлина, за да съответстват на изображението. Лесните за използване опции ви позволяват да настроите обстановката според предпочитанията си. Особено подходящ за гледане на филми, спортове, или играене на игри, Philips Ambiglow ви предлага уникално и потапящо изживяване при гледане.

### DTS Sound™



DTS Sound е решение за обработка на аудио, предназначено за оптимизирано възпроизвеждане на музика, филми, поточно излъчване и игри на компютъра, независимо от формата. DTS Sound ви предоставя завладяващо виртуално съраунд изживяване с пълни басы, подобряване на диалога и максимална сила на звука без прекъсвания и изкривявания.

# Спецификации

## Възможности за свързване

- Вход за сигнал: HDMI 2,0 x 2, DisplayPort 1,4 x 1, mini DisplayPort 1,4 x 1, USB-C (режим DP Alt)
- USB: USB 3.0 x 2 (2 с бързо зареждане)\*
- Вход за синхросигнал: Отделна синхронизация, Синхронизация по зеленото
- Аудио (вход/изход): Звуков вход за PC, Изход за слушалки

## Картина/дисплей

- Размер на панела: 42,51 инча/108 см
- Съотношение на размерите на картината: 16:9
- Тип на LCD панела: MVA
- Вид подсветка: B-LED+QD филм
- Стъпка на пикселите: 0,245 x 0,245 мм
- Оптимална разделителна способност: 3840 x 2160 при 60 Hz
- Яркост: 720 кандела/м<sup>2</sup> (типично), 1000 кандела/м<sup>2</sup> (върхово) нит
- Цветове на дисплея: 1,07 милиарда цвята (10 бита\*)
- Цветова гама (основна): NTSC 119%\*, sRGB 145%\*
- Цветова гама (мин.): Покритие BT. 709: 100%\*; покритие DCI-P3: 97,6%\*
- Съотношение на контраста (типично): 4000:1
- SmartContrast: 50 000 000:1
- Време на отговор (типично): 4 ms (от сиво до сиво)\*
- Зрителен ъгъл: 178° (хор.)/178° (верт.), при C/R > 10
- Подобрение на картината: SmartImage
- Ефективна зона на гледане: 941,18 (хор.) x 529,42 (верт.)
- Честота на сканиране: 23 – 80 Hz (верт.)/30 – 160 kHz (хор.)
- sRGB
- Flicker-free
- Плътност на пикселите: 103,64 PPI
- Режим LowBlue
- Покритие на екрана на дисплея: Срещу

- отблясъци, 3Н, замъгляване 2%
- Кратко закъснение при въвеждане: най-добро време < 4 мс
- Адаптивно синхронизиране
- HDR: DisplayHDR 1000 и сертифициран от UHD A

## Удобство

- Вградени високоговорители: 7 W x 2 с DTS звук
- Plug & Play съвместимост: DDC/CI, Mac OS X, sRGB, Windows 10/8.1/8/7
- Удобство за потребителя: Меню/ОК, Въвеждане/Нагоре, Игра/връщане със SmartImage, Звук/Надолу, Включване/изключване на захранването
- Езици на екранното меню: Португалски (Бразилия), Чешки, Холандски, Английски, Фински, Френски, Немски, Гръцки, Унгарски, Италиански, Японски, Корейски, Полски, Португалски, Руски, опростен китайски, Испански, Шведски, Традиционен китайски, Турски, украински
- Други удобства: Ambiglow, Кратко закъснение при въвеждане, ключалка "Кенсингтън", VESA монтиране (200 x 200 мм)
- Софтуер за управление: SmartControl
- Вид дистанционно управление: Дистанционно управление Philips RC6
- MultiView: Режим PIP/PBP, 2 устройства

## Стойка

- Накланяне: -5/10 градуса

## Захранване

- Електрозахранване: Вътрешен, 100 – 240 V променлив ток, 50 – 60 Hz
- Режим изключено: 0,5 W (обикн.)
- Режим включено: 62,69 W (обикн.) (метод на изпитване EnergyStar 7.0)
- Режим готовност: 0,5 W (обикн.)
- LED индикатор на захранването: Включено –

- бяло, Режим на готовност – Бяло (мигащо)
- Енергиен етикет с клас: G

## Размери

- Изделие със стойка (мм): 976 x 661 x 264 мм
- Опаковка в мм (Ш x В x Д): 1090 x 764 x 338 мм
- Изделие без стойка (мм): 976 x 574 x 63 мм

## Тегло

- Изделие с опаковка (кг): 20,72 кг
- Изделие със стойка (кг): 14,71 кг
- Изделие без стойка (кг): 13,96 кг

## Работни условия

- Надморска височина: Работа: +12 000 фута (3658 м), Неактивност: +40 000 фута (12 192 м)
- Температурен диапазон (работен): 0 до 40 °C
- Средно време между отказите: 50 000 часа (изключена подсветка) час(а)
- Относителна влажност: 20–80% %
- Температурен диапазон (съхранение): -20 до 60 °C

## Устойчивост

- Околна среда и енергия: EnergyStar 7.0, Директива RoHS, WEEE
- Рециклируеми материали на опаковката: 100 %
- Специфични субстанции: Без живак, Корпус без PVC/BFR

## Съответствие и стандарти

- Одобрения от регулаторните органи: CE маркировка, FCC Class B, RCM, BSMI, CB, CECR, cETLus, Китай RoHS, EAC, E-standby, ICES-003, J-MOSS, KC, KCC, KUCAS, Кувейт, PSB, PSE, SASO, SEMKO, TUV/ISO9241-307, УКРАИНСКИ, VCCI

## Корпус

- Цвят: Черно
- Покритие: Гланц/текстурирано

# Спецификации

## Какво има в кутията?

- Кабели: USB-C кабел, USB-A към USB-C кабел, HDMI кабел, DP кабел, кабел за захранване
- Монитор със стойка
- Документация за потребителя
- Аксесоар: Дистанционно управление



Дата на издаване  
2024-04-24

Версия: 13.1.1

EAN: 87 12581 74879 1

© 2024 Koninklijke Philips N.V.  
Всички права запазени.

Спецификациите могат да се променят без предупреждение. Търговските марки са собственост на Koninklijke Philips N.V. или на съответните си притежатели.

[www.philips.com](http://www.philips.com)

- \* Стойност на време за отговор, равняваща се на SmartResponse
- \* Най-добро време при кратко закъснение при въвеждане &lt; 4 мс, при специален случай и измерване.
- \* За видеопредаване чрез USB-C вашият преносим компютър/вашето устройство трябва да поддържа режим USB-C DP Alt
- \* Бързо зареждане, отговарящо на стандарт BC 1.2 за USB
- \* VТ. 709/DCI-P3 покритие, базирано на CIE1976
- \* Мониторът може да изглежда различно от характерните изображения.
- \* Зона NTSC, базирана на CIE1976
- \* Зона sRGB, базирана на CIE1931
- \* 10 бита се намаляват до 8 бита с FRC