



Philips Evnia Curved
Gaming Monitor
QD OLED žaidimų
monitorius

„Evnia 8000“

34" (86,36 cm)
3440 x 1440 (WQHD)



34M2C8600

Naujoves pralenkiantis žaidimas

Būkite pasiruošę nustebti pamatę „Evnia QD OLED“ žaidimų monitoriaus spalvas.

Naujoviška „Ambiglow“ sistema iš naujo nustato kartelę žaidimų aplinkai. Su mūsų lenkais ekranais žaidime nieko nepraleisite.

Žaidėjų poreikiams sukurtos funkcijos

- „Ambiglow“ sustiprina pojūčius šviesos aureole
- „LowBlue“ režimas ir nemirgantis vaizdas nevargina akių žiūrint
- Įjunkite ir rodykite kelis šaltinius dviejuose prietaisuose
- Geresnis garsas su „DTS Sound™“

Sukurta greitam veiksmui

- „AMD FreeSync™ Premium Pro“; sklandi, mažo vėlavimo „HDR“ žaidimų patirtis
- „SmartImage“ žaidimų režimas optimizuotas žaidimams
- „VESA ClearMR 9000“: aukščiausios kokybės vaizdai

Įspūdingi vaizdai

- „Ultra Wide-Color“ platesnė spalvų gama ryškiam vaizdai
- Dar labiau prikaustantis lenkto ekrano dizainas
- „CrystalClear“ vaizdai su „UltraWide“ QHD 3440 x 1440 p
- Su „DisplayHDR™ TrueBlack 400“ šešėliuose matomos neįtikėtinos detalės
- Iš tikrųjų 10 bitų ekranas atkuria tolygesnius vaizdo perėjimus

EVNIA

PHILIPS

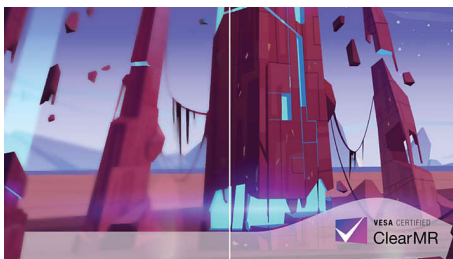
Ypatybės

QD OLED technologija



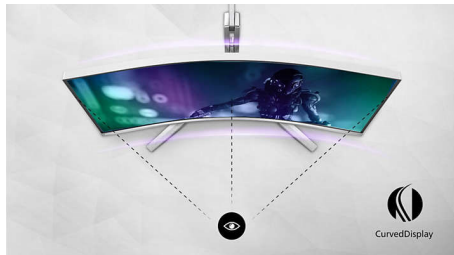
QD-OLED yra hibridinis metodas, kuriame derama OLED plokštės ir kvantinių taškų technologija. Suderinus abiejų komponentų geriausias savybes, QD-OLED pasižymi dideliu kontrastu, sodriais juodais atspalviais ir neribotu žiūrėjimo kampo pločiu, dar didesniu ryškumu ir ryškesnėmis spalvomis.

„VESA ClearMR 9000“



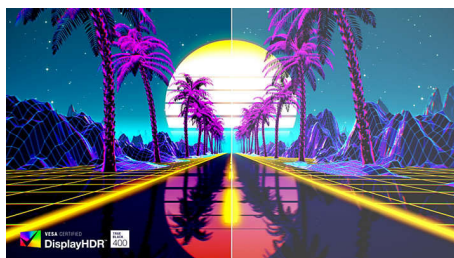
Anksčiau sulietas vaizdas buvo matuojamas naudojant MRPT. „VESA Certified ClearMR“ veikia kaip alternatyva MRPT, o suliejimas matuojamas skaitmenine didelio greičio kamera. Būkite tikri, kad monitoriai, atsiunčiami ir sertifikuojami naudojant „VESA Certified ClearMR“, bus tiksliai įvertinti ir bus nustatyta jų suliejimo kokybė. Kiekvienas sertifikavimas apibrėžiamas nurodant CMR ribas, o aukščiausia pakopa yra „VESA ClearMR 9000“. Šis monitorius klasifikuojamas kaip „ClearMR 9000“. Jam suteikta aukščiausios vaizdo kokybės klasifikacija, tai reiškia mažesnę bendrą suliejimą.

Lenkto ekrano dizainas



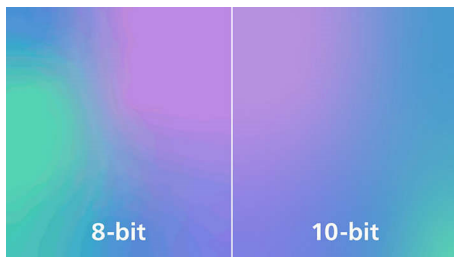
Staliniai monitoriai suteikia asmeninio vartotojo patirtį, kuri puikiai tinka lenktam dizainui. Lenktas ekranas pasižymi maloniu ir subtiliai prikaustančiu efektu, dėmesys skiriamas jums stalo centre.

„DisplayHDR™ True Black 400“



Šis „Philips“ monitorius sertifikuotas „VESA DisplayHDR™ True Black 400“. Stulbinamai tikslios detalės šešėliuose ir sodrūs juodi atspalviai – nepaprasta vizualinė patirtis, lyginant su įprastais to paties didžiausio skaičiaus monitoriais. Šiame „Philips“ monitoriuje yra keli HDR režimai, optimizuoti skirtingiems naudojimo poreikiams: HDR žaidimų, HDR filmų, HDR nuotraukų ir „VESA DisplayHDR“ sertifikuoto režimai.

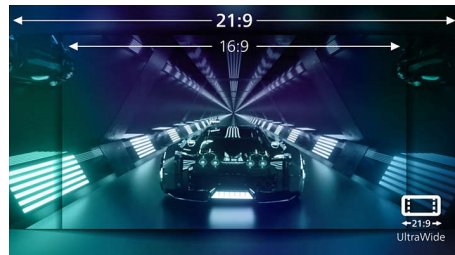
Iš tikrųjų 10 bitų spalvų gylis



Su šiuo „Philips True“ 10 bitų spalvotu ekranu profesionalų darbuose matysite išskirtinį spalvų

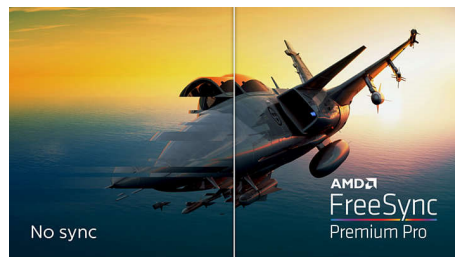
tikslumą ir profesionalių standartų reikalavimus atitinkančias spalvas. Palyginti su įprastu 8 bitų spalvotu ekranu, šis „Philips“ monitorius atkuria tikroviškesnę atspalvių pokytį, kad būtų tolygesni perėjimai.

„UltraWide“ ir „CrystalClear“ vaizdai



Šie „Philips“ ekranai perteikia „CrystalClear“, „UltraWide“ „Quad HD“ 3440 x 1440 pikselių vaizdus. Naudojant aukštos kokybės ekranus su dideliu pikselių tankiu, 178/178 pločio žiūrėjimo kampu, jūsų vaizdai ir grafika atgis. „UltraWide“ 21:9 formatas užtikrina didesnę našumą, nes galite lyginti sugretindami ir ekrane matyti daugiau skaičiuoklės stulpelių. Kad ir ko jums reiktų, profesionalių, itin išsamios informacijos reikalaujančių CAD-CAM sprendimų ar finansinių sistemų, kurioms reikalingos didžiulės skaičiuoklės, „Philips“ ekranai užtikrins „CrystalClear“ vaizdus.

„AMD FreeSync™ Premium Pro“



Žaidžiant neturėtumėte rinktis tarp stringančio vaizdo ir iškraipytų kadru. „AMD FreeSync™ Premium Pro“ sukuria tikrą HDR žaidimų patirtį: sklandus žaidimo atvaizdavimas esant didžiausiai apkrovai ir itin išskirtiniai didelio dinaminio diapazono vaizdai išlaikant mažą vėlavimą.

Specifikacijos

Prijungimo galimybė

- Signalo įvestis: HDMI 2.0 x 2, „DisplayPort“ 1.4 x 1, USB-C x 1 („DP Alt“ režimas, vaizdas, duomenys, maitinimo tiekimas)
- Sinchronizavimo įvestis: Atskiras sinchronizavimas
- Garsas (įvestis / išvestis): Garso išvestis
- HDCP: HDCP 1.4 (HDMI / „DisplayPort“ / USB-C); HDCP 2.2 (HDMI / „DisplayPort“ / USB-C); HDCP 2.3 (HDMI / „DisplayPort“ / USB-C)
- USB šakotuvai: USB 3.2 „Gen 1“ / 5 GB/s, USB-B išsiuntimo srutas x 1, USB-A atsiuntimo srutas x 4 (su 1 greituoju įkrovimu B.C 1.2)

Vaizdas / ekranas

- Skydelio dydis: 34 coliai / 86,36 cm
- Kraštinių santykis: 21:9
- Monitoriaus skydelio tipas: QD OLED
- Pikselio dydis: 0,2315 x 0,2315 mm
- Ryškumas: SDR: 250 (APL 100 %) nitų, HDR: 450 (APL 10 %) nitų, HDR E/P: 1000 (APL 3 %) nitas
- Ekranas spalvos: Rodo 1,07 mlrd. spalvų (10 bitų)
- Spalvų gama (tipinė): NTSC 121,3 %*, „sRGB“ 148,8 %*, „Adobe RGB“ 97,8 %*
- Spalvų gama (min.): DCI-P3: 99,3 %*
- Kontrastingumo santykis (tipinis): 1 000 000:1
- „SmartContrast“: „Mega Infinity“ DCR
- Reakcijos laikas (tipinis): 0,03 ms (nuo pilkos iki pilkos)*
- Matymo kampas: 178° (H) / 178° (V), @ C/R > 10 000
- Vaizdo išryškėjimas: „SmartImage“ žaidimas
- Didžiausia skiriamoji geba: HDMI: 3440 x 1440, kai 100 Hz, DP / USB-C: 3440 x 1440, kai 175 Hz
- Veiksmingo matymo zona: 800,1 (H) x 337,1 (V), esant 1800R išlenkimui*
- Dažnio nuskaitymas: HDMI: 30–160 kHz (H) / 48–100 Hz (V), DP / USB-C: 30–255 kHz (H) / 48–175 Hz (V)
- „sRGB“
- „Delta E“: < 2 („sRGB“)
- Be mirgėjimų

- Pikselių tankis: 109,68 PPI
- „LowBlue“ režimas
- Ekranas dangas: Neatsispindi, 2H
- Maža įvesties delsa
- „EasyRead“
- Pritaikomas sinchronizavimas
- HDR: Sertifikuota „DisplayHDR True Black 400“
- „Ambiglow“: 4 pusių
- Pikselių formatai: „RGB Q-Stripe“*

Maitinimo tiekimas

- Maks. maitinimo tiekimas: USB-C iki 90 W (5 V / 3 A, 7 V / 3 A, 9 V / 3 A, 10 V / 3 A, 12 V / 3 A, 15 V / 3 A, 20 V / 4,5 A)
- Versija: USB PD versija 3.0

Patogumas

- Integruoti garsiakalbiai: 5 W x 2, DTS
- Paprasto diegimo suderinamumas: DDC/CI, „Mac OS X“, „sRGB“, „Windows“ 11 / 10 / 8.1 / 8 / 7
- Vartotojo patogumui: Įjungti / išjungti, Meniu / GERAI, Įvestis / į viršų, Žaidimo nuostatos / apačią, „SmartImage“ žaidimas / atgal
- OSD (pranešimų ekrane) kalbos: Brazilijos portugalų, čekų, olandų, anglų, suomių, prancūzų, lenkų, portugalų, rusų, ispanų, supaprastinta kinų, švedų, turkų, tradicinė kinų, Ukrainiečių
- Kiti patogumai: „Kensington“ užraktas, VESA tvirtinimo įranga (100 x 100 mm), VESA laikiklis
- „MultiView“: PIP / PBP režimas, 2x prietaisai
- KVM
- Žemas mėlynos šviesos lygis: Žemo mėlynos šviesos lygio atitiktis*

Stovas

- Aukščio reguliavimas: 150 mm
- Sukamasis: -/+ 20 laipsniai
- Pakreipimas: -5/20 laipsniai

Maitinimas

- Maitinimo šaltinis: Vidinis, 100–240 V KS, 50–60 Hz
- Režimas „Išjungta“: 0,3 W (tip.)
- Režimas „Įjungta“: 113,6 W (tip.)
- Budėjimo režimas: 0,5 W (tip.)
- Maitinimo LED indikatorius: Veikia – balta, Budėjimo režimas – balta (blyksi)
- Energijos ženklavimo etiketės klasė: G

Matmenys

- Pakuotės matmenys milimetrais (P x A x G): 930 x 525 x 282 mm
- Gaminys be stovo (mm): 813 x 367 x 135 mm
- Gaminys su stovu (maks. aukštis): 813 x 553 x 295 mm

Svoris

- Gaminio svoris su pakuote (kg): 12,49 kg
- Gaminio svoris su stovu (kg): 8,70 kg
- Gaminio svoris be stovo (kg): 6,80 kg

Eksploatavimo sąlygos

- Aukštis: Veikia: +12 000 ft (3658 m), neveikia: +40 000 ft (12192 m)
- Temperatūros diapazonas (darbinės): nuo 0 °C iki 40 °C
- MTBF: 30 000 val.
- Santykinė drėgmė: 20 %–80 %
- Temperatūros diapazonas (laikymo): nuo -20 °C iki 60 °C

Pastovumas

- Aplinkos ir energijos: RoHS
- Perdirbama pakavimo medžiaga: 100 %
- Konkrecijos medžiagos: Be gyvsidabrio, Korpusas be PVC / BFR

Atitikimas ir standartai

- Patvirtinta atitiktis taisyklių reikalavimams: CB, CE ženklas, FCC, B klasė, ICES-003, CU-EAC, EAEU RoHS, TUV/ISO9241-307, TUV-BAUART,

Specifikacijos

„cETLus“

Korpusas

- Spalva: Balta
- Apdaila: Tekstūrinis

Kas yra dėžutėje?

- Kabeliai: HDMI laidas, „DisplayPort“ laidas, USB išsiuntimo srauto laidas, iš USB-C į USB-C laidas, maitinimo laidas, VESA laikiklis
- Monitorius su stovu
- Vartotojo vadovas

Išleidimo data 2024-04-27

© 2024 „Koninklijke Philips N.V.“
Visos teisės saugomos.

Versija: 6.2.1

Specifikacijos gali būti keičiamos be įspėjimo. Prekių ženklai yra „Koninklijke Philips N.V.“ ar jų atitinkamų savininkų nuosavybė.

EAN: 87 12581 79869 7

www.philips.com

- * Ekranų išlinkio lanko spindulys milimetrais
- * Aktyvūs pikseliai: 3440 (H) x 1440 (V). Iš viso pikselių: 3456 (H) x 1456 (V); papildomi 8 pikseliai kiekvienoje pusėje, pikseliams pasukti skirta vieta.
- * Reakcijos laiko vertė lygi „SmartResponse“. Matavimo modelis yra 1 horizontali linija.
- * Kad išvesties našumas būtų geriausias, visada įsitikinkite, kad jūsų vaizdo plokštė gali pasiekti maksimalią šio „Philips“ ekranų raišką ir atnaujinimo dažnį.
- * DCI-P3, apimtis paremta CIE1976
- * NTSC sritis, paremta CIE1976
- * „sRGB“ sritis, paremta CIE1931
- * „Adobe RGB“ aprėptis paremta CIE1976
- * Kad veiktų USB-C energijos tiekimo ir įkrovimo funkcija, nešiojamasis kompiuteris / prietaisas turi atitikti USB-C standarto energijos tiekimo specifikacijas. Norėdami sužinoti daugiau informacijos, skaitykite nešiojamojo kompiuterio naudotojo vadovą ar kreipkitės į gamintoją.
- * Norint perkelti vaizdo įrašus per USB-C, nešiojamasis kompiuteris / prietaisas turi palaikyti „USB-C DP Alt“ režimą
- * Ekranų spinduliuotės šviesos santykis atitinka 415–455 nm diapazoną, o 400–500 nm ekranų spinduliuotės šviesos santykis turi būti mažesnis nei 50 %.
- * Monitorius gali atrodyti kitaip nei pavaizduota paveikslėliuose.