

PHILIPS

Проводные
клавиатура+мышь

2000 series

Plug & Play

Мультимедийные кнопки

Бесшумная конструкция

До 1200 DPI

SPT6207W



Проводное, компактное и простое устройство

Эти клавиатура и мышь оснащены высокочувствительными кнопками и удобными кнопками быстрого доступа, а также обеспечивают долговечность до 1 миллиона нажатий для каждой кнопки и влагозащиту.

Современные технологии для максимального результата

- До 1200 DPI

Удобство и точное управление курсором

- Эргономичная конструкция: мышь удобно лежит в руке
- Высокоточная оптическая технология для плавного управления

Надежность Philips

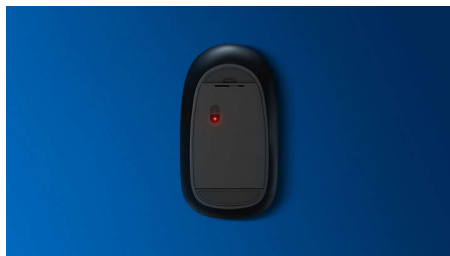
- Долговечные кнопки выдержат миллионы нажатий

Создано для эффективной работы

- Удобные мультимедийные кнопки
- Стильные низкие кнопки для быстрого нажатия

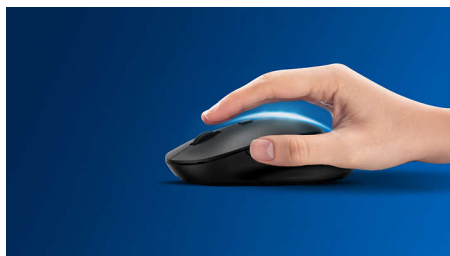
Особенности

Точный оптический датчик



Высокоточная оптическая технология для плавного управления

Удобная эргономичная конструкция



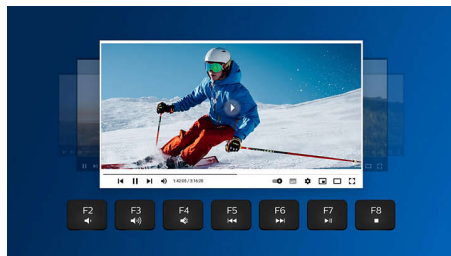
Эргономичная конструкция: мышь удобно лежит в руке

Прочность (в нажатиях)



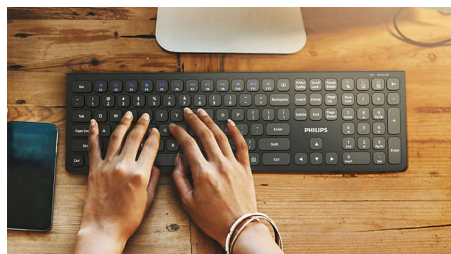
Долговечные кнопки выдержат миллионы нажатий

Мультимедийные кнопки



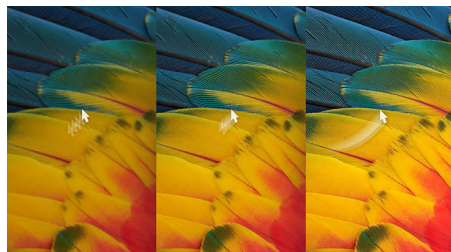
С этими мультимедийными кнопками вы легко сможете управлять музыкой, громкостью или воспроизведением видео одним нажатием.

Низкие кнопки



Стильные низкие кнопки позволяют быстро печатать на клавиатуре.

До 1200 DPI



Эта мышь обеспечивает высокоточное движение до 1200 DPI со сглаживанием и коррекцией точности.

Характеристики

ОС / Требования к системе

Требования к системе: Microsoft Windows 7, Windows 8, Windows 10 или выше; Linux 1.24 или выше; Mac OS 10.5 или выше;

Физические параметры

Размеры (ДхШхВ): Клавиатура: 433 x 136 x 22 мм Мышь: 110 x 65 x 35 мм

Вес: Клавиатура: 566 г Мышь: 83 г

Технические характеристики

Подключения: Проводное, USB 2.0

Тип изделия: Проводные клавиатура+мышь

Клавиши: 110 клавиш

Тип хвата: Хват правой и левой рукой

Материал передней панели клавиатуры:

Пластиковая передняя панель

Точность оптического датчика мыши: 1200 DPI

