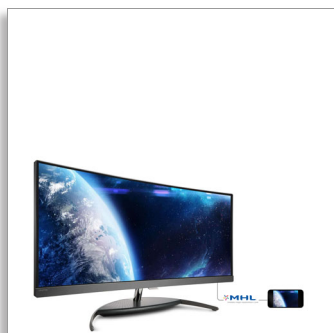




Philips Brilliance
Zaoblená LCD obrazovka
UltraWide

34" / 86,7 cm
WQHD (3440 x 1440)



BDM3490UC

Široké, krásne a s zaoblené

Inšpirované svetom okolo nás

Mieme zaoblená obrazovka Philips Brilliance Curved UltraWide vás vnesie do centra pracovnej plochy a pripraví vám skutočne hlboký zážitok ako nikdy predtým.

Brilantný výkon

- Vstavané stereo reproduktory na prehrávanie multimédií
- Krištáľovo čistý obraz na displeji UltraWide s rozlíšením QHD 3440 x 1440 pixelov
- Technológia MultiView umožňuje súčasné duálne pripojenie a sledovanie
- Vylepšený zvuk vďaka technológii DTS Sound™
- 99 % štandard farebného priestoru sRGB pre reálne farby
- Displej AH-IPS poskytuje skvelý obraz so širokými pozorovacími uhlami

Jednoducho sa pripojte a vychutnávajte

- Technológia MHL pre zábavu s mobilným obsahom na veľkej obrazovke
- USB 3.0 umožňuje rýchly prenos údajov a nabíjanie smartfónov
- Pripojenie DisplayPort pre dokonalý obraz
- HDMI na rýchle digitálne prepojenie

Dizajn inšpirovaný svetom okolo nás

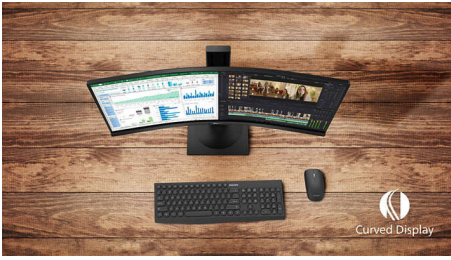
- Zaoblený dizajn obrazovky pre hlbší zážitok
- Sklenený panel siahajúci od okraja k okraju a úzky rám pre bezchybný vzhľad

PHILIPS

Zaoblená LCD obrazovka UltraWide
34" / 86,7 cm WQHD (3440 x 1440)

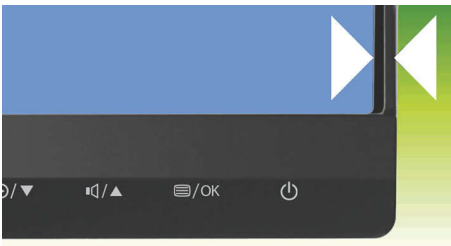
Hlavné prvky

Zaoblený dizajn obrazovky



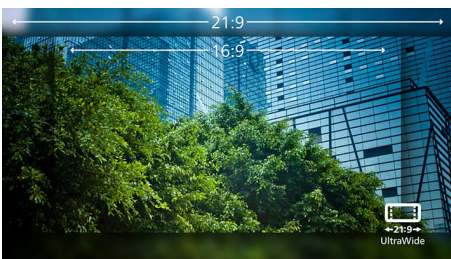
Stolové monitory ponúkajú osobný používateľský zážitok, ktorému tento zaoblený dizajn veľmi dobre vyhovuje. Zaoblená obrazovka zabezpečuje príjemný a pritom jemný efekt ponorenia, ktorý sa zameriava na vás uprostred vášho pracovného stola.

Výnimočne úzky rám



Nové obrazovky Philips majú výnimočne úzky rám, ktorý spôsobuje len minimálne rušenie a poskytuje maximálnu pozorovaciu plochu. Tento dizajn je veľmi vhodný na používanie viacerých displejov alebo spojených displejov pri hraní, grafickom dizajne a profesionálnych aplikáciách. S výnimočne úzkym rámom budete mať pocit, že používate jeden veľký displej.

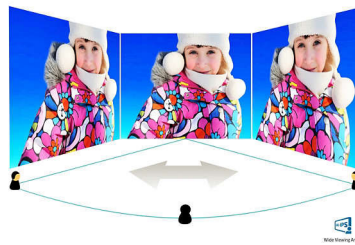
Krištáľovo čistý obraz na displeji UltraWide



Tieto displeje Philips sú vybavené funkciami CrystalClear, UltraWide Quad HD 3440 x

1440 pixelov pre krištáľovo čistý obraz. Vďaka vysoko výkonným panelom – s veľkokapacitným počtom pixelov a širokým uhlom zobrazenia 178/178 týchto nových displejov – obraz a grafika ožijú. Ultraširoký formát 21:9 umožňuje zvýšenie produktivity vďaka väčšiemu priestoru na porovnanie obsahu vedľa seba a lepšiemu zobrazeniu stĺpcov tabuľky. Či už ste náročný profesionál, ktorý vyžaduje extrémne podrobné informácie pre riešenia CAD-CAM, alebo finančný mág pracujúci s obrovskými tabuľkami, displeje od spoločnosti Philips vám vždy zaručia krištáľovo čistý obraz.

Technológia AH-IPS



Displeje IPS využívajú pokročilú technológiu, ktorá poskytuje výnimočne široké pozorovacie uhly 172/178 stupňov, takže displej je možné sledovať z prakticky ľubovoľného uhla. Na rozdiel od štandardných panelov TN prinášajú displeje IPS mimoriadne svieži obraz so živými farbami, takže sú ideálne nielen na fotografie, filmy a prehľadávanie webu, ale aj na profesionálne aplikácie, ktoré po celú dobu vyžadujú presnosť farieb a konzistentný jas.

Plných 99 % farebného priestoru sRGB

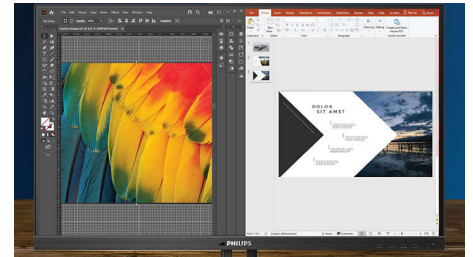


Zakúpte živé a reálne farby. So štandardom viac ako 99 % farebného priestoru sRGB si môžete

BDM3490UC/00

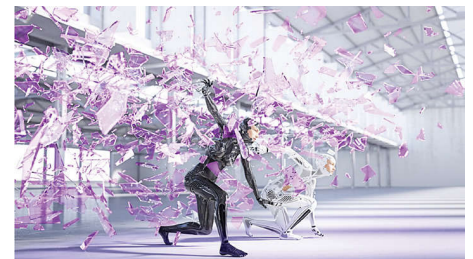
byť istí, že farby, ktoré vidíte na obrazovke, sú verné a reálne.

Technológia MultiView



Vďaka displejom Philips s ultra vysokým rozlíšením a technológiou MultiView môžete pohodlným spôsobom využiť bohaté možnosti pripojenia. MultiView umožňuje duálne pripojenie a zobrazenie, vďaka čomu môžete naraz vedľa seba pracovať s viacerými zariadeniami, napríklad stolovým počítačom a notebookom, a veľmi ľahko vykonávať viacero komplexných úloh súčasne.

Technológia DTS Sound™



Technológia DTS Sound je riešenie na spracovanie zvuku navrhnuté na optimalizovanie prehrávania hudby, filmov, vysielania a hier na počítači bez ohľadu na formu. Technológia DTS Sound umožňuje hlboký virtuálny priestorový zážitok zo zvuku, doplnený o zvučné basy a zdokonalené dialógy, rovnako ako maximalizovanie úrovne hlasitosti bez akéhokoľvek potlačenia alebo skreslenia.



Technické údaje

Pripojiteľnosť

- Vstup signálu: DisplayPort 1.2, HDMI 2.0 x 1, HDMI 1.4 (w/MHL) x 1, HDMI 1.4 x 1
- USB: USB 3.0x4 (1 W/rýchle nabíjanie)*
- Synchronizačný vstup: Oddelená synchronizácia, Synchronizácia na zelenej
- Zvuk (vstup/výstup): Vstup PC audio, Slúchadlový výstup

Obraz/Displej

- Veľkosť panela: 34,1 palcov/86,7 cm
- Pomer strán: 21:9
- Typ panelu LCD: AH-IPS LCD
- Typ podsvietenia: Systém W-LED
- Optimálne rozlíšenie: 3440 x 1440 pri 60 Hz
- Jas: 300 cd/m²
- Farby displeja: Podpora farieb: 1,07 miliardy farieb (8 bitov + FRC)
- Pomer kontrastu (typický): 1000:1
- SmartContrast: 50 000 000:1
- Čas odozvy (typický): 5 ms (sivá na sivú)*
- Uhol zobrazenia: 172° (V)/178° (Š), pri C/R > 10
- Dokonalejšie zobrazenie: SmartImage
- Efektívna viditeľná oblasť: 798,2 (V) x 334,8 (Š) – pri zakrivení 3800R*
- Frekvencia snímania: 30 – 99 kHz (H)/30 – 80 Hz (V) – HDMI, 30 – 160 Hz (V) – DisplayPort
- sRGB: áno
- MHL: 1080p pri 60 Hz

Praktické používanie

- Vstavané reproduktory: 7 W x 2 so zvukom DTS
- Kompatibilita s Plug & Play: DDC/CI, Mac OS X, sRGB, Windows 8.1/8/7
- Pohodlie používateľa: SmartImage, Multiview, Užívateľ, Ponuka, Zapnuté/Vypnuté
- OSD jazyky: Holandčina, Angličtina, Fínčina, Francúzština, Nemčina, Grécky, Maďarčina, Taliančina, Japončina, Kórejčina, Poľština, Portugálčina, Ruština, Zjednodušená čínština, Španielčina, Švédčina, Tradičná čínština, Turečtina, Ukrajínčina, Brazílska portugalčina, Čeština
- Ďalšia užitočná funkcia: Kensington uzamknutie
- MultiView: Režim PIP/PBP, 2 zariadenia

Stojan

- Naklonenie: -5/20 stupňeň

Príkon

- Napájanie: 100 – 240 V AC, 50 – 60 Hz, Externé
- Režim vypnutia: < 0,3 W (typ.)
- Režim prevádzky: 41 W (typ.) (skúšobná metóda EnergyStar 6.0)
- Pohotovostný režim: < 0,5 W (typ.)
- Indikačná LED dióda napájania: Prevádzka - biela, Pohotovostný režim – biela (blikanie)

Rozmery

- Balenie v mm (Š x V x H): 962 x 601 x 292 mm
- Produkt bez stojana (mm): 826 x 383 x 88 mm
- Produkt so stojanom (max. výška): 826 x 479 x 220 mm

Hmotnosť

- Produkt s balením (kg): 12,24 kg
- Produkt so stojanom (kg): 10,28 kg
- Produkt bez stojana (kg): 7,77 kg

Prevádzkové podmienky

- Nadmorská výška: Prevádzka: +3658 m (12 000 stôp), mimo prevádzky +12 192 m (40 000 stôp)
- Rozsah teploty (prevádzkový): 0 °C až 40 °C °C
- Relatívna vlhkosť: 20 % – 80 %
- Rozsah teploty (uskladnenia): od -20 °C do 60 °C °C
- MTBF (preukázané): 70 000 hod. (bez podsvietenia)

Udržateľnosť

- Životné prostredie a energia: EnergyStar 6.0, Oznámenie k certifikátu TCO Edge, RoHS
- Recyklovateľný obalový materiál: 100 %
- Konkrétne látky: Telo bez obsahu PVC/BFR, Bez ortuti

Zhoda a normy

- Regulačné schválenia: Značka CE, FCC Trieda B, SEMKO, cETLus, CU, S certifikátom TCO, EPA, WEEE, RCM, UKRAJINČINA, CECP, ICES-003, E-standby, TUV/ISO9241-307, SASO, KUCAS

Skrinka

- Dokončiť: Lesklá/textúra
- Podstavec: Čierny/Sivý
- Predný okrajový rám: Čierny/Sivý
- Zadný kryt: Biela



Dátum vydania
2024-03-30

Verzia: 5.0.1

EAN: 87 12581 73384 1

© 2024 Koninklijke Philips N.V.
Všetky práva vyhradené.

Autor si vyhradzuje právo zmeny špecifikácií bez oznámenia. Ochranné známky sú majetkom Koninklijke Philips N.V. alebo ich príslušných vlastníkov.

www.philips.com

* Polomer oblúka zakrivenia obrazovky v mm

* Tento displej Philips má certifikáciu MHL. Ak sa však vaše zariadenie nepripojí alebo nefunguje správne, pozrite si najčastejšie otázky o vašom zariadení alebo požiadajte o pomoc priamo jeho výrobcu. Kvôli pravidlám výrobcu vášho zariadenia môže byť potrebné zakúpiť si konkrétny kábel alebo adaptér MHL od tohto výrobcu, aby zariadenie fungovalo

* Vyžaduje voliteľné mobilné zariadenie s certifikáciou MHL a kábel MHL (nie sú súčasťou balenia). Informácie o kompatibilitě vám poskytne predajca vášho zariadenia MHL.

* Úspora ErP v pohotovostnom režime/vypnutom stave neplatí pre funkciu nabíjania cez pripojenie MHL

* Úplný zoznam zariadení s podporou technológie MHL nájdete na adrese www.mhlconsortium.org

* Čas odozvy je rovnaký ako pri technológii SmartResponse