

Philips  
采用 SoftBlue 技术的液晶  
显示器

**E 系列**  
27 英寸 (68.6 厘米)  
1920 x 1080 (全高清)

**277E7EDSW**



# SoftBlue 舒视蓝护眼技术

为了您双眼的健康而研发

为您度身定做：雅致的飞利浦 E 系列显示器采用 SoftBlue 技术，在播放绚丽多彩的图像的同时，可让眼睛更放松

## 雅致的外观

- 雅致纤巧的设计，装点您的家居生活
- 出众的抛光表面，提升您的家装品位
- EasySelect 菜单切换键，快速访问屏幕菜单

## 体验身临其境的多媒体

- MHL 技术，让您在大屏幕上欣赏手机内容

## 出众的画质

- SmartImage Lite 可轻松优化图像设置
- SmartContrast 深黑色层次细节
- 16:9 全高清显示屏，显示图像清晰细腻
- SoftBlue 舒视蓝护眼技术，呵护双眼，还原真实色彩
- 借助无闪烁技术减少眼部疲劳
- AH-IPS 显示屏采用宽视角，可带给您卓越的画质

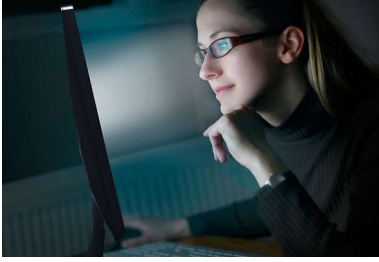
# PHILIPS

采用 SoftBlue 技术的液晶显示器  
E 系列 27 英寸 (68.6 厘米), 1920 x 1080 (全高清)

277E7EDSW/93

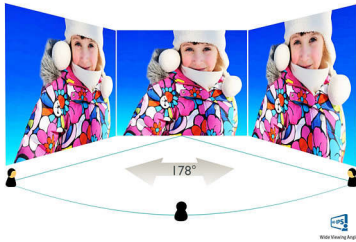
## 产品亮点

### SoftBlue 舒视蓝护眼技术



SoftBlue LED 技术采用一种智能技术, 可减少有害短波长蓝光, 而不会影响显示屏的色彩或图像。SoftBlue LED 技术经过国际测试机构 TUV Rheinland 的认证, 可减少有害蓝光。

### AH-IPS 技术



AH-IPS 显示屏采用可带给您 178/178 度宽视角的先进技术, 几乎可在任何角度观看显示屏。与标准 TN 面板不同, AH-IPS 显示屏可带给您色彩艳丽、极为清晰的图像, 不仅适合观看照片、电影和网页浏览, 而且适合要求始终确保颜色精确度和恒定亮度的专业应用领域。

### 16:9 全高清显示屏



画质很关键。普通显示屏提供高质量画质, 但您期望获得更好的画质。该显示屏具有

增强的全高清 1920 x 1080 分辨率。凭借全高清分辨率, 清澈的细节配以高亮度、令人难以置信的对比度和逼真的色彩, 眼前便会呈现出栩栩如生的画面。

### 无闪烁技术



由于在 LED 背光屏幕上控制亮度, 某些用户会在屏幕上看到闪烁, 这会导致眼部疲劳。飞利浦无闪烁技术应用新的解决方案来调节亮度, 同时消除闪烁, 带给您更舒适的观看体验。

### SmartImage Lite

SmartImage Lite 是飞利浦的一项先进技术, 能够对屏幕上显示的内容作出分析。基于您选择的情况, SmartImage Lite 能够动态增强图像和视频的对比度、色彩饱和度和清晰度。只需按下一个按钮, 就可实时获得理想显示效果。

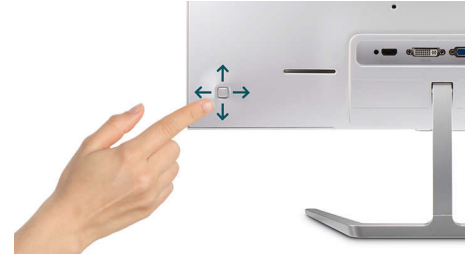
### SmartContrast



SmartContrast 是飞利浦推出的一项技术, 当观看暗色调的视频或玩暗色调的游戏时, 它会分析所显示的内容, 自动调节色彩并控制背光亮度, 从而实现对比度的动态增强, 展现优异的数字画面。选择“节能”模式时, 经过微调的对比度和背光可使日

常办公应用程序呈现恰如其分的显示效果, 将功耗保持在较低水平。

### EasySelect 菜单切换键



精心布置的 EasySelect 菜单切换键, 让您可在屏幕显示菜单中快速轻松地调整显示器设置。

### MHL 技术



移动高清连接 (MHL) 是移动音频 / 视频接口, 可将手机和其它便携式设备直接连接至高清显示屏。只需通过可选 MHL 线缆, 将具有 MHL 功能的移动设备连接至这款飞利浦 MHL 大显示屏, 便可观看具有全数字音效的栩栩如生的高清视频。现在, 您不仅可以在大屏幕上享受手机游戏、照片、电影或其他应用程序, 同时还可为移动设备充电, 永远不会出现中途没电的情况。

### 纤巧设计

雅致纤巧的设计, 装点您的家居生活

### 高品质抛光表面

出众的抛光表面, 提升您的家装品位



# 规格

## 连接

- 信号输入: VGA (模拟), DVI-D (数字, HDCP), MHL-HDMI (数字, HDCP)
- 同步输入: 单独同步, 同步时呈绿色
- 音频 (输入/输出): HDMI 音频输出

## 图片 / 显示

- 面板尺寸: 27 英寸 / 68.6 厘米
- 宽高比: 16:9
- LCD 面板类型: AH-IPS LCD
- 背光类型: W-LED 系统
- 像素间距: 0.3114 x 0.3114 毫米
- 出色分辨率: 1920 x 1080 @ 60 赫兹
- 亮度: 250 cd/m<sup>2</sup>
- 显示屏色彩: 16.7 M
- 对比度 (标准): 1000:1
- SmartContrast: 20,000,000:1
- 响应时间 (标准): 5 毫秒 (灰阶) \*
- 视角: 178° (水平) / 178° (垂直), @ C/R > 10
- 画面效果增强: SmartImage Lite
- 有效显示区: 597.88 (水平) x 336.312 (垂直)
- 扫描频率: 30 -83 千赫 (水平) / 56 -76 赫兹 (垂直)
- sRGB
- MHL: 1080p @ 60Hz
- SoftBlue
- 无闪烁

## 便利性

- 即插即用兼容性: DDC/CI, Mac OS X, sRGB, Windows 10 / 8.1 / 8 / 7
- 方便用户: 打开 / 关闭电源, 菜单, 音量 (HDMI 音频输出), 输入, SmartImage lite
- OSD 语言: 巴西葡萄牙语, 捷克语, 荷兰语, 简体中文, 芬兰语, 法语, 德语, 希腊语, 匈牙利语, 意大利语, 日语, 韩语, 波兰语, 葡萄牙语, 俄语, 简体中文, 西班牙语, 瑞典语, 繁体中文, 土耳其语, 乌克兰语
- 其它便利性: Kensington 锁, VESA 安装架 (100 x 100 毫米)

## 底座

- 倾斜: -5/20 度

## 功率

- 电源: 外部, 100-240 伏交流, 50-60 赫兹
- 关闭模式: 0.3 瓦 (标准)
- 开启模式: 19.53 瓦 (标准) (能源之星 6.0 测试方法)
- 待机模式: 0.5 瓦 (标准)
- 电源 LED 指示灯: 工作 - 白色, 待机模式 - 白色 (闪烁)

## 尺寸

- 带支座的产品 (毫米): 623 x 469 x 234 毫米
- 包装 (宽 x 高 x 厚) (毫米): 683 x 546 x 146 毫米
- 不带支座的产品 (毫米): 623 x 378 x 47 毫米

## 重量

- 带包装的产品 (千克): 6.58 千克
- 带支座的产品 (千克): 4.53 千克
- 不带支座的产品 (千克): 3.92 千克

## 使用条件

- 海拔: 工作: +12,000 英尺 (3,658 米), 非工作: +40,000 英尺 (12,192 米)
- 温度范围 (工作): 0° C 至 40° C ° C
- MTBF: 50000 小时 (不包括背光) 小时
- 相对湿度: 20%-80 %
- 温度范围 (存储): -20° C 至 60° C ° C

## 可持续发展

- 环境和能源: 能源之星 6.0, EPEAT 银牌, RoHS, 不含汞
- 可回收包装材料: 100 %

## 合规性和标准

- 审批机构: CE 标记, FCC B 级, VCCI, RCM, CCC, CECP, CU, SASO, KUCAS, cETLus, TUV/ISO9241-307, EPA, WEEE, 通过 TCO 认证, TUV 认证 - 蓝光削减

## 机壳

- 颜色: 白色
- 表面: 光面



发行日期 2024-03-25

版本: 5.0.2

EAN: 69 51613 90996 6

© 2024 Koninklijke Philips N.V.

保留所有权利。

规格如有更改, 恕不另行通知。所有商标是 Koninklijke Philips N.V. 或它们各自所有者的财产。

[www.philips.com](http://www.philips.com)

\* 这款飞利浦显示屏已经过 MHL 认证。但是, 如果无法连接 MHL 设备或设备无法正常工作, 请查阅 MHL 设备常见问题解答或联系供应商以获得指导。根据设备制造商的政策, 可能会要求您购买其品牌的专用线缆或适配器, 以使设备能够正常工作

\* 需要可选的 MHL 认证移动设备和 MHL 线缆。(不包括) 请向您的 MHL 设备供应商了解兼容性。

\* ErP 的待机 / 关闭节能不适用于 MHL 充电功能。

\* 有关 MHL 产品的完整列表, 请参阅 [www.mhlconsortium.org](http://www.mhlconsortium.org)

\* "AH-IPS" 字样 / 商标和相关技术专利均属于其各自的所有者。

\* 响应时间值相当于 SmartResponse