

Philips 3000 series
Kombination aus
kabelloser Tastatur und
Maus

2,4 GHz, kabellos
Multimedia-Schnellasten
Flaches Profil
Intelligenter Energieverbrauch

SPT6307W



Kabelloser Komfort, kompaktes Design

Arbeiten Sie, ohne sich Gedanken über das Kabelmanagement machen zu müssen. Diese Tastatur mit flachem Profil ist mit einer drahtlosen 2,4-G-Verbindung ausgestattet und die Maus erreicht bis zu 1600 DPI – die schnellste Kombination aus Maus und Tastatur.

Fortschrittliche Technologie für optimale Leistung

- Bis zu 1.600 DPI

Kabelloser Komfort

- Kabellose 2,4-GHz-Verbindung für einen komplett kabelfreien Arbeitsplatz
- Intelligenter Energieverbrauch

Zuverlässigkeit von Philips

- Die Tasten halten für mehrere Millionen Tastenanschläge

Entwickelt für optimale Leistung

- Praktische Multimedia-Shortcuts
- Flache Tasten sind schnell und sehen elegant aus

PHILIPS

Kombination aus kabelloser Tastatur und Maus
2,4 GHz, kabellos Multimedia-Schnellasten, Flaches Profil, Intelligenter Energieverbrauch

SPT6307W/26

Besonderheiten

Langlebige Tasten für viele Anschläge



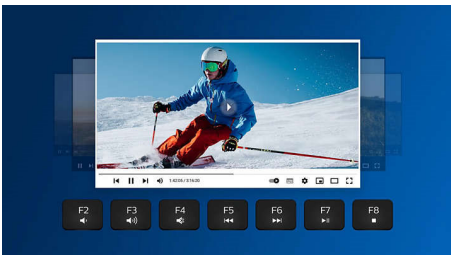
Die Tasten halten für mehrere Millionen Tastenanschläge

Kabellose Verbindung mit 2,4 G



Bändigen Sie das Kabel-Chaos Ihres Computers. Für jede Tastatur/Maus, die mit dieser Funktion ausgestattet ist, können Sie das Zubehör über eine schnelle 2,4 Hz-Wireless-Verbindung an einen beliebigen PC anschließen. Dank der einfachen Einrichtung und des schlanken Designs des Zubehörs bleibt Ihr Arbeitsplatz kabelfrei und aufgeräumt.

Multimedia-Shortcuts



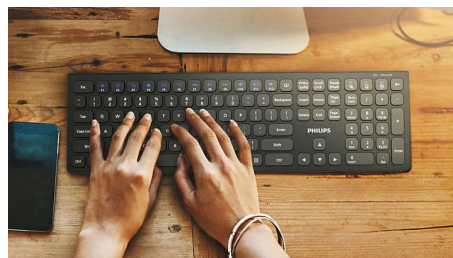
Mit diesen Multimedia-Shortcuts können Sie ganz einfach per Mausklick zwischen Musik, Lautstärke oder Videowiedergabe wechseln.

Intelligenter Energieverbrauch



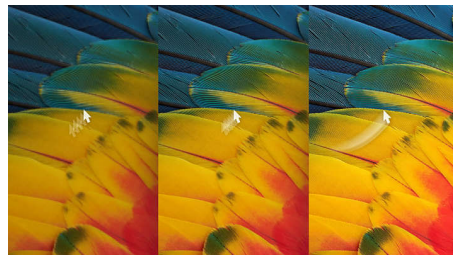
Mit der intelligenten Energiesparfunktion kann diese Maus-Tastatur-Kombination in den Stand-by-Modus wechseln und somit Energie sparen, wenn sie nicht in Gebrauch sind.

Flache Tasten



Die Tasten mit flachem Profil sorgen für einen eleganten Look und reagieren schnell beim Tippen.

Bis zu 1.600 DPI



Diese Maus bietet ein präzises Tracking mit bis zu 1.600 DPI mit verbesserter Gleitfähigkeit und Genauigkeit.

Daten

Betriebssystem/Systemanforderungen

- Systemanforderungen: Microsoft Windows 7, Windows 8, Windows 10 oder höher; Linux V1.24 und höher; macOS 10.5 und höher;

Abmessungen

- Abmessungen (L x B x H): Tastatur: 433 x 136 x 22 mm; Maus: 110 x 65 x 35 mm
- Gewicht: Tastatur: 566 g; Maus: 83 g

Technische Daten

- Anschlüsse: 2,4 GHz, kabellos
- Produkttyp: Kombination aus kabelloser Tastatur und Maus
- Tasten: 110 Tasten
- Handtyp: Maus für Links- und Rechtshänder
- Material der Vorderseite der Tastatur: Vorderseite aus Kunststoff
- Maus mit präzisiertem optischen Sensor: 1600 DPI



Ausstellungsdatum
2024-04-01

Version: 3.0.1

EAN: 87 12581 78697 7

© 2024 Koninklijke Philips N.V.
Alle Rechte vorbehalten.

Technische Daten können ohne vorherige Ankündigung geändert werden. Die Marken sind Eigentum von Koninklijke Philips N.V. oder der jeweiligen Firmen.

www.philips.com