

Philips Brilliance
LCD-skærm med SoftBlue-
teknologi

P Line

24 (23,8" / 60,5 cm diag.)
1920 x 1080 (Full HD)

241P6EPJEB



Fremragende ydelse fra alle vinkler

med en Full HD IPS-skærm

Den nye Philips Brilliance-skærm, som er tilpasset til dig, er udstyret med den nye SoftBlue LED-teknologi, der giver flotte farverige billeder med henblik på maksimal produktivitet og er skånsom mod øjnene.

Fremragende ydeevne

- SmartImage-forudindstillinger til nemme, optimerede billedindstillinger
- IPS-ADS-vidvinkelteknologi giver nøjagtige billeder og farver

Designet til mennesker

- Lav ramme-til-bord-højde for maksimal læsekomfort
- SmartErgoBase sikrer brugervenlige ergonomiske justeringer
- Mindre øjentræthed med flimmerfri teknologi
- SoftBlue-teknologi er mere skånsom for øjnene og bevarer farverne

Bæredygtigt øko-design

- PowerSensor sparer på op til 80 % af energiomkostningerne
- LightSensor giver perfekt lysstyrke med minimalt strømforbrug

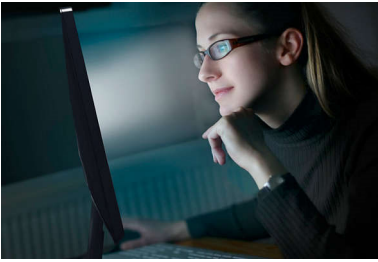
Nem at anvende

- Indbyggede stereohøjtalere til multimedier
- USB 3.0 hub for praktisk adgang og hurtig opladning
- SmartConnect med HDMI, MHL, DisplayPort, DVI og VGA

PHILIPS

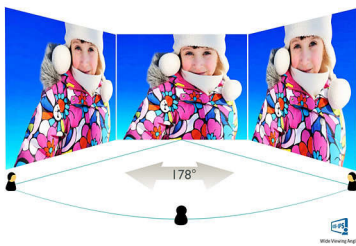
Vigtigste nyheder

SoftBlue-teknologi



SoftBlue LED-teknologi anvender en intelligent teknologi til at reducere skadeligt, blåt kortbølgeblys uden at påvirke skærmens farve eller billede. SoftBlue LED-teknologi er godkendt af det internationale testinstitut TÜV Rheinland til at kunne reducere skadeligt blåt lys.

IPS-ADS-teknologi



IPS-ADS-skærme anvender avanceret teknologi, der giver dig ekstra brede betragtningsvinkler på 178/178 grader, så du kan se skærmen fra næsten enhver vinkel. I modsætning til almindelige TN-paneler opnår du med IPS-ADS-skærme bemærkelsesværdigt skarpe billeder med levende farver, så de ikke alene er perfekt til fotos, film og søgning på nettet, men også til professionelle applikationer, der stiller krav om nøjagtige farver og ensartet lysstyrke til enhver tid.

SmartImage



SmartImage er en eksklusiv, førende Philips-teknologi, der analyserer det indhold, der vises

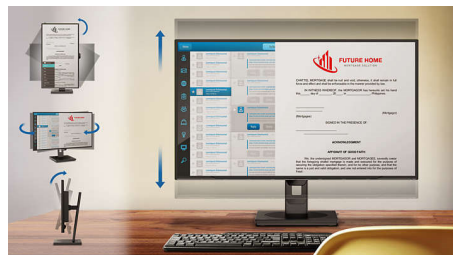
på skærmen, og giver optimeret skærmydeevne. Denne brugervenlige grænseflade giver dig mulighed for at vælge mellem en række tilstande, f.eks. Kontor, Billede, Foto, Film, Spil osv., så det passer til den aktuelle anvendelse. SmartImage optimerer på dynamisk vis kontrast, farvemætning og skarphed for billeder og video, så du får en ultimativ skærmydeevne. Indstillingen Sparetilstand giver store strømbesparelser. Det hele er i realtid og med tryk på blot én knap!

Flimmerfri teknologi



På grund af den særlige styring af lysstyrke på LED-baggrundsbelyste skærme oplever nogle brugere flimmer på skærmen, hvilket gør øjnene trætte. Philips' flimmerfrie teknologi anvender en ny løsning til at regulere lysstyrke og reducere flimmeret, så du får en mere behagelig oplevelse.

SmartErgoBase



SmartErgoBase er en skærmfod, som giver en mere ergonomisk korrekt skærmvisning plus kabelstyring. Fodens brugervenlige højde, hældning, vinkel og rotation giver mulighed for at placere skærmen mest hensigtsmæssigt, så den fysiske belastning på lange arbejdsdage mindskes. Den smarte kabelføring giver mindre rod og får arbejdspladsen til at virke professionel.

Indbyggede stereohøjtalere

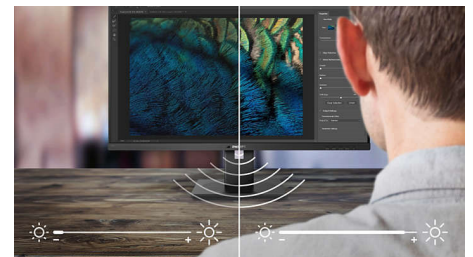


Et par stereohøjtalere i høj kvalitet indbygget i en skærm. De kan være fremadrettede eller usynlige nedadrettede, opadrettede, bagudrettede osv. afhængigt af model og design.

SmartConnect

Med en stor mængde tilslutningsmuligheder er disse Philips-skærme udstyret med flere tilslutninger som f.eks. VGA, DVI-D, Display Port, universelt HDMI-stik eller MHL, der gør dig i stand til at nyde ukomprimeret video- og lydindhold i høj opløsning. Uanset hvilken kilde du bruger, kan du være sikker på, at denne Philips-skærm vil sikre, at din investering ikke bliver forældet i den nærmeste fremtid!

PowerSensor



PowerSensor er en indbygget "menneskedetektor", der udsender og modtager uskadelige infrarøde signaler for at bestemme, om en bruger er til stede. Sensoren reducerer automatisk skærmens lysstyrke, når brugeren fjerner sig fra skrivebordet, hvilket reducerer energiomkostningerne med op til 80 % og forlænger skærmens levetid



Specifikationer

Tilslutningsmuligheder

- Signalindgang: VGA (Analog), DVI-D (digital, HDCP), DisplayPort x 1, MHL-HDMI (digital, HDCP)
- USB: USB 3.0 x 4 (1 m/hurtig opladning)*
- Synkroniseret indgang: Separat synkronisering, Synkron på grøn
- Lyd (indgang/udgang): PC-lydindgang, Hovedtelefonudgang

Billede/display

- Panelstørrelse: 23,8"/60,5 cm
- Billedformat: 16:9
- LCD-panel: IPS-ADS LCD
- Type af baggrundsbelysning: W-LED-system
- Pixel-størrelse: 0,2745 x 0,2745 mm
- Optimal opløsning: 1920 x 1080 ved 60 Hz
- Lysstyrke: 250 cd/m²
- Skærmfarver: 16,7 M
- Kontrastforhold (typisk): 1.000:1
- SmartContrast: 20.000.000:1
- Svartid (typisk): 5 ms (grå til grå)*
- Betragtningvinkel: 178° (V)/178° (L), @ C/R >
- Billedforbedring: SmartImage
- Effektivt betragtningssområde: 527,04 (H) x 296,46 (V)
- Scanningsfrekvens: 30 - 83 kHz (H)/56 - 76 Hz (V)
- sRGB
- MHL: 1080p ved 60 Hz
- SoftBlue
- Skærmbelægning: Antireflekterende, 3H, uklarhed 25 %

Komfort

- Indbyggede højttalere: 2 W x2
- Plug and Play-kompatibilitet: DDC/CI, Mac OS X, sRGB, Windows 10/8.1/8/7
- Brugervenlighed: SmartImage, Lydstyrke, PowerSensor, Menu, Tænd/sluk
- OSD-sprog: Brasiliansk portugisisk, Tjekkisk, Hollandsk, Engelsk, Finsk, Fransk, Tysk, Græsk, Ungarsk, Italiensk, Japansk, Koreansk, Polsk, Portugisisk, Russisk, Forenklet kinesisk, Spansk, Svensk, Traditionelt kinesisk, Tyrkisk, Ukrainsk
- Andet udstyr: Kensington-lås, VESA-beslag (100 x 100 mm)

Stander

- Højdejustering: 130 mm
- Akse: 90 °
- Drejeled: -175/+175 °
- Hældning: -5/20 °

Strøm

- ECO-tilstand: 13,9 W (typ.)
- Strømforsyning: 100-240 VAC, 50-60 Hz, Indbygget
- Slukket: Nul watt med AC-kontakt
- Tændt tilstand: 19,14 W (typ.) (testmetode iht. EnergyStar 6.0)
- Standby: < 0,3 W (typ.)
- LED-strømindikator: Betjening - Hvid, Standbytilstand - Hvid (blinker)

Mål

- Indpakning i mm (B x H x D): 619 x 525 x 184 mm
- Produkt uden fod (mm): 563 x 351 x 53 mm
- Produkt med holder (maks. højde): 563 x 511 x 257 mm

Vægt

- Produkt med emballage (kg): 9,13 kg
- Produkt med fod (kg): 6,47 kg
- Produkt uden fod (kg): 3,98 kg

Driftsforhold

- Højde: I drift: +12.000 fod (3.658 m), ikke i drift: +40.000 fod (12.192 m)
- Temperaturinterval (drift): 0-40°C °C
- Relativ fugtighed: 20 % -80 %
- Temperaturinterval (opbevaring): -20 - 60°C °C
- MTBF (testet): 70.000 timer (ekskl. baggrundsbelysning)

Bæredygtighed

- Miljøforhold og energi: PowerSensor, LightSensor, EnergyStar 6.0, RoHS
- Genbrugsplastik: 65 %
- Genanvendelige emballeringsmaterialer: 100 %
- Specifikt hovedindhold: PVC-/BFR-frit kabinet, Uden kviksølv

Overholdelse og standarder

- Godkendelse af regler: CE-mærke, FCC Klasse B, SEMKO, cETLus, CU-EAC, TUV/GS, TUV Ergo, EPA, PSB, WEEE, RCM, UKRAINSK, CECP, ICES-003, TUV-cert. – blåt lys elimineret

Kabinet

- Finish: Tekstur
- Fod: Sort
- Frontfacets: Sort
- Bagside: Sort

Hvad følger med?

- Kabler: VGA, DVI, DP, Lyd, Strømkabel
- Skærm med stander
- Brugerdokumentation



Udgivelsesdato
2024-04-12

Version: 11.0.1

EAN: 87 12581 73445 9

© 2024 Koninklijke Philips N.V.
Alle rettigheder forbeholdes.

Specifikationerne kan ændres uden varsel. Varemærker tilhører Koninklijke Philips N.V. eller deres respektive ejere.

www.philips.com

* Denne Philips skærm er MHL-certificeret. Hvis MHL-enheden ikke forbindes eller fungerer korrekt, skal du dog tjekke ofte stillede spørgsmål for din MHL-enhed eller henvende dig til forhandleren for at få hjælp. Producenten af din MHL-enhed har muligvis en politik om, at du skal købe deres mærke MHL-kabel eller -adapter, for at enheden kan fungere

* Kræver en MHL-certificeret mobilenhed (ekstraudstyr) og MHL-kabel (medfølger ikke). Spørg din leverandør af MHL-enheder om kompatibilitet.

* Standby/sluk energibesparende funktion for ErP gælder ikke for MHL-opladningsfunktionaliteten

* Du kan finde en komplet liste over MHL-aktiverede produkter på www.mhlconsortium.org

* "IPS"-ordmærket/-varemærket og relaterede patenter på teknologier tilhører deres respektive ejere.

* Reaktionsstidsværdi svarende til SmartResponse