

Philips
LCD 顯示器設有 SoftBlue
技術

E 系列
24 (可視尺寸 23.6 吋 / 59.9 厘
米)
全高清 (1920 x 1080)



247E6EDAD

SoftBlue 技術

為了您眼睛的健康而設

這款專為您而設的全新造型優雅 Philips E 系列顯示器，設有 SoftBlue 技術，讓精彩畫面更悅目，觀看更舒適。

優雅設計

- 優雅細緻的設計與您的家庭裝飾渾然一體
- 時尚的觸控控制配合設計
- 超凡亮面拋光處理提升您的家居裝飾氣派

超凡畫質

- SmartControl Lite：帶來快速方便的顯示調整
- SmartImage Lite 帶來簡易優化圖像設定
- SmartContrast 帶來深黑層次細節
- 16:9 全高清顯示器帶來清晰的細節圖像
- IPS-ADS 寬闊視角技術提供精確的影像和色彩
- SoftBlue 技術保護眼睛，同時維持色彩

身臨其境的多媒體體驗

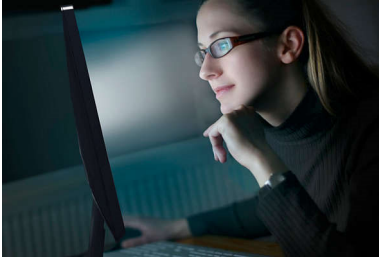
- 使用 MHL 技術，在大屏幕上享受流動內容
- 多媒體專用內置立體聲喇叭

PHILIPS

LCD 顯示器設有 SoftBlue 技術
E 系列 24 (可視尺寸 23.6 吋 / 59.9 厘米), 全高清 (1920 x 1080)

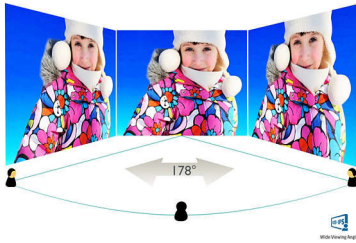
產品特點

SoftBlue 技術



SoftBlue LED 技術運用智能技術減少有害的短波藍光，同時不影響顯示屏的顏色或影像。SoftBlue LED 技術獲國際測試機構 TÜV Rheinland 認證，證明可減少有害藍光。

IPS-ADS 技術



IPS-ADS 螢幕採用先進的技術，呈現 178/178 度特寬闊視角，讓您幾乎從任何角度，均可觀看顯示屏。IPS-ADS 螢幕與標準 TN 螢幕不同，能夠以自然逼真的色彩帶來清脆細膩的圖像，不但適合觀看相片、電影及瀏覽網頁，同時亦適用於時刻講求色彩準確度及平穩亮度的專業用途。

16:9 全高清顯示器



Full HD 屏幕擁有 1920 x 1080p 的闊螢幕解像度。這是目前 HD 訊源提供最佳畫質的最高解像度。設計全面支援不久將來各種訊源的 1080p 訊號，包括最近推出的藍光光碟技術以及進階 HD 遊戲機。這個訊源處理技術經過多類升級，以支援這類擁有較高訊源質素和解像度的裝置。它可為你

呈現亮麗而無閃爍的逐行掃描畫面，以及非一般的亮度和色彩。

SmartImage Lite

SmartImage Lite 為 Philips 獨創的尖端科技，能夠分析屏幕播放的內容。根據您所選擇的情境，SmartImage Lite 能動態加強影像和影片的對比度、色彩飽和度及清晰度，以達到最佳的播放效果 — 只要按一下按鈕即可立即享受。

SmartControl Lite

SmartControl Lite 是一款基於 3D 圖示的新一代圖形用戶界面監控軟件。該軟件能讓用戶使用滑鼠來微調顯示器的大部分參數，例如顏色、亮度、屏幕調校、多媒體、ID 管理等。

SmartContrast



SmartContrast 是一項 Philips 技術，能夠分析正在播放的內容，在觀看影片或玩遊戲時遇到較暗顏色時可自動調整色彩和控制背光強度，有效加強對比度來顯示最佳數碼影像；選擇使用「經濟」模式時，會調整對比度並微調背光，以適當顯示日常辦公室應用程式並降低能源耗損。

時尚的觸控控制



觸控控制為一組智慧型、高靈敏觸控圖示，取代舊有凸出按鈕。用戶僅需輕輕觸控，即可根據需要隨意調節，突顯顯示器的時尚氣息。

247E6EDAD/69

MHL 技術



Mobile High Definition Link (MHL) 是一款流動音訊 / 影片介面，可直接將手機和其他便攜式裝置連接至高清顯示器。您可選購 MHL 纜線，只要將 MHL 流動裝置簡單連接至這款大型 Philips MHL 顯示器，即可觀看高清影片，並享有全數碼音效。現在您不只可在大螢幕上玩手機遊戲、觀看相片和電影，更可使用其他應用程式。此外，您還可同時為流動裝置充電，無需擔心會突然沒電。

內置立體聲喇叭



顯示裝置中內置一對高品質立體聲喇叭。根據型號及設計的不同，喇叭可能是出現在顯示裝置前端，也可能採用收藏在顯示裝置底部、頂部、後端的隱藏式設計。

纖巧設計

優雅細緻的設計與您的家庭裝飾渾然一體

超凡亮面拋光處理

超凡亮面拋光處理提升您的家居裝飾氣派



規格

連接

- 訊號輸入: VGA (類比), DVI-D (數碼, HDCP), MHL-HDMI (數碼, HDCP)
- 同步輸入: 分離同步, 綠色同步
- 音訊 (輸入 / 輸出): 電腦音訊輸入, 耳機輸出

影像 / 顯示

- 面板尺寸: 23.6 吋 / 59.9 厘米
- 螢幕比例: 16:9
- LCD 面板類型: IPS-ADS LCD
- 背光類型: W-LED 系統
- 像素點距: 0.2715 x 0.2715 毫米
- 最佳解像度: 1920 x 1080 @ 60Hz
- 亮度: 250 cd/m²
- 顯示色彩: 16.7 百萬
- 對比率 (一般): 1000:1
- SmartContrast: 20,000,000:1
- 響應時間 (常規): 5 毫秒 (灰色至灰色) *
- 可視角度: 178° (H) / 178° (V), @ C/R > 10
- 影像增強功能: SmartImage Lite
- 有效可視範圍: 521.28 (H) x 293.22 (V)
- 掃描頻率: 30 -83 kHz (H) / 56 -75 Hz (V)
- sRGB: 是
- MHL: 1080P @ 60Hz
- SoftBlue: 是

舒適

- 內置喇叭: 3 W x 2
- 一插即用兼容性: DDC/CI, Mac OS X, sRGB, Windows 7, Windows 8
- 方便使用者: 電源開啟 / 關閉, 功能表, 音量, 輸入, SmartImage Lite
- OSD 語言: 巴西葡萄牙文, 捷克文, 荷蘭文, 英文, 芬蘭文, 法文, 德文, 希臘文, 匈牙利文, 意大利文, 日文, 韓文, 光, 葡萄牙文, 俄語, 簡體中文, 西班牙文, 瑞典文, 繁體中文, 土耳其文, 烏克蘭文
- 其他便捷功能: Kensington 鎖

直立

- 傾斜度: -5/20 度

電源

- 電源: 外置, 100-240VAC, 50-60Hz
- 關閉模式: 0.3 瓦 (典型值)
- 開啟模式: 15.27 瓦 (典型值) (能源之星 6.0 測試方法)
- 備用模式: 0.5 瓦 (典型值)
- 電源 LED 指示燈: 操作 - 白色, 備用模式 - 白色 (閃爍)

尺寸

- 產品 (含支架) (毫米): 561 x 429 x 212 毫米
- 包裝 (毫米) (寬 x 高 x 厚): 598 x 490 x 100 毫米
- 產品 (不含支架) (毫米): 561 x 347 x 43 毫米

重量

- 產品 (含包裝) (千克): 4.9 千克
- 產品 (含支架) (千克): 3.65 千克
- 產品 (不含支架) (千克): 3.27 千克

操作條件

- 地勢高度: 正常運作: +12,000 呎 (3,658 米)、不能運作: +40,000 呎 (12,192 米)
- 溫度範圍 (操作): 0° C 至 40° C ° C
- MTBF: 30,000 小時
- 相對濕度: 20%-80 %
- 溫度範圍 (儲藏): -20° C 至 60° C ° C

持續性

- 環境與能源: 能源之星 6.0, RoHS, 無水銀
- 可回收包裝材料: 100 %

合規性和標準

- 法令認可: BSMI, CE 標記, cETLus, FCC Class B, GOST, PSB, SASO, SEMKO, TUV/ISO9241-307, WEEE

外殼

- 顏色: 黑櫻桃
- 塗層: 拋光



出版日期 2024-04-07

版本: 4.0.1

EAN: 87 12581 72956 1

© 2024 Koninklijke Philips N.V.
版權所有。

規格若有變更恕不另行通知。商標為 Koninklijke Philips N.V. 或其個別所有者的財產。

www.philips.com

* 這款 Philips 螢幕經過 MHL 認證。如您的 MHL 裝置未能正確連接或運作, 請參閱 MHL 裝置常見問題或直接聯絡供應商獲取指引。為使裝置正常運作, 裝置製造商的政策可能會要求您購買其品牌指定的 MHL 纜線或適配器。
* 需使用選購的 MHL 認證流動裝置和 MHL 纜線。(不隨附) 請與您的 MHL 認證流動裝置供應商查詢兼容產品。
* ErP 的待機 / 關機節能功能不適用於 MHL 充電功能
* 要查看完整的支援 MHL 裝置列表, 請瀏覽 www.mhlconsortium.org
* 「IPS」文字標記 / 商標和相關技術專利為其個別所有者所有。
* 智能響應時間值即響應時間值