



Philips Signage Solutions
LED-display

22"

Direct View LED



22BDL7224L

Laat uw fantasie nog meer de vrije loop

LED-display voor elke vorm en ieder formaat

Geen grenzen. Geen beperkingen. De Philips L-Line 7000-serie is een LED-signage-oplossing die eindeloos veel mogelijkheden biedt qua vorm en formaat. De naadloze koppeling en diverse afmetingen staan garant voor unieke displays in ieder formaat. Zo creëert u het perfecte resultaat.

Prestaties op een hoger niveau

- Dynamische aansluiting van panelen
- In de fabriek gekalibreerd
- Actieve statusbewaking van Philips

De mogelijkheden zijn eindeloos

- Verkrijgbaar in 3 afmetingen
- Dynamische energiebesparing
- Optionele schuine hoeken maken gebogen schermen mogelijk
- Naadloze koppeling voor perfecte beelden

Maak impact

- Conforme coating en beschermingsgraad
- Voor elke vorm, L-vormige hoek of kromming
- Hoge helderheid: 1200 nits/peik 1600 nits

PHILIPS

Kenmerken

L-vormige hoek of kromming

De LED-panels uit de Philips L-Line 7000-serie worden geleverd in een hoogte van 25 cm en zijn verkrijgbaar in breedten van 50 cm, 75 cm en 100 cm. Deze displays kunnen in elk liggend formaat worden geïnstalleerd, zonder beperkingen wat betreft de grootte. Ook verkrijgbaar met schuine hoeken voor gebogen ontwerpen in zowel bolle als holle formaten.

Actieve statusbewaking

Perfectie bereiken door precisie. Actieve statusbewaking maakt snel, eenvoudig en voorspelbaar onderhoud mogelijk door de exacte eenheid met een storing en de locatie weer te geven. Het gebruik van deze software die zowel online als offline in real-time werkt, zorgt dat vervanging van het relevante onderdeel een efficiënt proces wordt en is een must voor display-eigenaars met veel geografische locaties.

In de fabriek gekalibreerd

Elk Philips L-Line LED-paneel wordt in onze fabriek gekalibreerd onder perfecte omstandigheden. Dit betekent dat er geen verdere kalibratie op locatie nodig is, wat resulteert in snellere installaties. Voor snel onderhoud zijn kalibratie- en configuratiebestanden beschikbaar.

Dynamische aansluiting van panelen

Combineer elk formaat van de Philips L-Line 7000 LED-panels en creëer zo één display van

elke vorm en afmeting. De dynamische, flexibele bevestigingspinnen zijn geschikt voor elke situatie en zorgen voor een vloeiend en naadloos schermoppervlak. Voor nog meer gemak en efficiëntie is elk LED-paneel voorzien van openingen aan beide zijden voor veelzijdige bekabelde aansluiting tussen de LED-panels en externe ingangsaansluitingen. De openingen aan de boven- en onderkant van het LED-paneel kunnen worden uitgeklappt voor het geval dat toegang alleen mogelijk is vanaf de boven- of onderkant van het paneel.

Optionele schuine hoeken

Creëer randloze displays in elke vorm, grootte of resolutie. Dankzij het modulaire ontwerp van de professionele LED-panels van Philips kunt u zich aanpassen aan elke ruimte. Bouw uitgebreide, meeslepende installaties of stel intrigerende patronen samen. Maak eenvoudig displays die naadloos aansluiten rond deuren en andere openingen. Zelfs hoeken en gebogen schermen zijn eenvoudig te maken met de nieuwe Philips 7000-serie.

Perfekte beelden

Uw Philips Professional LED-display is voorzien van ingebouwde kabelruimte, zodat de voedings- en datakabels netjes blijven. De behuizingen van de displays zijn in een ringnetwerk aangesloten voor zowel voeding als data. Zo blijven de kabels geordend en gaat de installatie sneller.

Dynamische energiebesparing

Philips Professional LED-schermen bevatten hoogwaardige LEDs die grondig getest, energiezuinig en kosteneffectief zijn. Bovendien zorgt de verbeterde technologie ervoor dat de display dynamisch kan besparen op energieverbruik.

Beschermingsgraad

De conforme stof-, vuil-, schimmel- en vochtbestendige coating beschermt dit product en maakt eenvoudiger onderhoud mogelijk. Gecertificeerd tegen binnendringen volgens beschermingsklasse IP30 voor minder kans op kortsluiting door stof en corrosie.

Brandvertragend ontwerp

Het brandvertragende ontwerp vertraagt de verspreiding van vlammen en helpt de structurele integriteit van het LED-paneel te beschermen in geval van brand. Getest en gecertificeerd volgens Europese norm B1 DIN4102, Britse norm (BS476-7) en Noord-Amerikaanse norm UL94.

Optionele, eenvoudig te monteren beugels

De gepatenteerde, eenvoudig te monteren beugels zorgen voor een nog snellere installatie. Deze optionele onderdelen zijn leverbaar voor vlakke LED-montage, bol gebogen hoeken (177,5/175/172,5 graden) en L-vormige hoeken van 90 graden.

Specificaties

Beeld/scherm

- Beeldformaat: 2:1
- Uniforme helderheid: $\geq 97\%$
- Helderheid na kalibratie: 900 nits
- Helderheid voor kalibratie: 1200 nits
- Kalibratie (helderheid en kleur): Ondersteund
- Aanpassingsbereik kleurtemperatuur: 4000~9500 K (door software)
- Standaard kleurtemperatuur: 6500 ± 500 K
- Contrastverhouding (normaal): 3500:1
- Kijkhoek (horizontaal): 160 graad
- Kijkhoek (verticaal): 160 graad
- Beeldverbetering: Scherm met breed kleurengamma
- Plaatsing: Horizontaal
- Beelden per seconde (Hz): 50 en 60
- Vernieuwingsfrequentie (Hz): 2100~3900 (14-bits: 3900 Hz)
- Gebruik: Binnenshuis

Comfort

- Gemakkelijk te installeren: Geleidepennen, Lichtgewicht
- Voedingsdoorlus: Voor 230 V-omgevingen: 16 of minder behuizingen, voor 110 V-omgevingen: 8 of minder behuizingen, max. 10 A
- Doorlus signaalbesturing: RJ45
- Max. stroom ringnetwerk: 10 A

Vermogen

- Ingangsspanning: AC 100~240 V (50 en 60 Hz)
- Stroomverbr. zwart scherm (W): ≤ 29
- Max. stroomverbr. AC (W): ≤ 65
- Max. stroomverbr. BC (W): ≤ 85
- Typisch stroomverbr. (W): $\leq 21,67$

Voorwaarden voor een goede werking

- Temperatuurbereik (in bedrijf): $-20 \sim 45$ °C
- Temperatuurbereik (opslag): $-20 \sim 50$ °C
- Vochtigheidsbereik (in werking) [RV]: 10~80%
- Vochtigheidsbereik (opslag) [RV]: 10~85%

Kast

- Gebied behuizing (m²): 0,125
- Pixels behuizing (dot): 21.632
- Resolutie behuizing (B x H): 208x104
- Formaat behuizing (mm): 500x250x40
- Data-aansluiting: RJ45
- Voedingsaansluiting: 3 hoofdaansluitingen (C14 in, C13 out)
- Aantal ontvangende kaarten: 1 x
- Specificaties ontvangende kaart: A5S plus
- Merk ontvangende kaart: NovaStar
- Gewicht (kg): 3,4 (+/- 170 g)
- Diagonaal behuizing (inch): 22"
- Constructie behuizing: Gegoten aluminium
- Zijkhoek (graden): 90

Module

- LED-type: SMD 1515 koperdraad
- Pixelsamenstelling: 1R1G1B
- Levensduur LED (uur): 100.000 bij halve helderheid
- Resolutie module (B x H pixels): 104x104
- Pixelpitch (mm): 2,4
- Formaat module (B x H in mm): 249,9*249,9

Accessoires

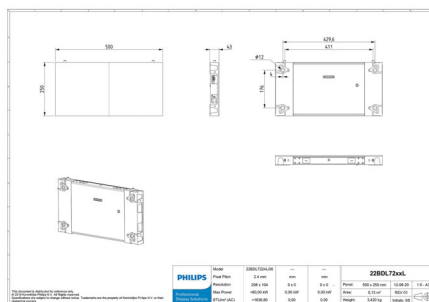
- LAN-kabel (RJ45, CAT-5): 1 x
- Netsnoer: 2 stuks
- Snelstartgids: 1 x

Diversen

- Garantie: 2 jaar
- Officiële goedkeuringen: EN55032, EN55035, EN61000-3-2, EN61000-3-3, IEC/UL60950, IEC/UL62368, IEC62471, RoHS, FCC SDOC, deel 15, klasse A
- Certificering voor brandvertraging: BS 476 Part7:1997, UL94, DIN4102-1
- Conforme coating: Hub-kaart, LED-module achterzijde

Gegevens van de verpakking

- Afmetingen van verpakking (mm): 764x392x221



Publicatiedatum
2024-03-19

Versie: 4.0.1

EAN: 87 12581 76998 7

© 2024 Koninklijke Philips N.V.
Alle rechten voorbehouden.

Specificaties kunnen zonder voorafgaande kennisgeving worden gewijzigd. Handelsmerken zijn het eigendom van Koninklijke Philips N.V. en hun respectieve eigenaren.

www.philips.com