



Philips Evnia Gaming
Monitor
Monitor per il gioco 4K
UHD

Evnia 5000

27" (68,5 cm)
3840 x 2160 (4K UHD)

27M1F5800

Vivi il gioco

Grazie al display IPS Nano 4K e DisplayHDR 600, i giochi prendono vita su questo monitor per il gioco Philips. L'impressionante velocità di aggiornamento di 144 Hz, il tempo di risposta di 1 ms e la tecnologia di sincronizzazione garantiscono immagini fluide.

Progettato per te

- Tasto di commutazione per menu facile da selezionare per un accesso rapido al menu a schermo
- Il sistema MultiView consente la doppia connessione e la visualizzazione simultanea
- Modalità LowBlue e Flicker-free per non affaticare gli occhi
- SmartErgoBase offre una perfetta ergonomia

Aggiornato alla versione più recente delle specifiche HDMI

- AMD FreeSync™ Premium Pro; gioco HDR fluido e a bassa latenza
- La modalità Low Input Lag riduce il ritardo tra i dispositivi e il monitor
- Frequenza di aggiornamento di 144Hz per immagini incredibilmente fluide e nitide
- SmartImage HDR offre una visualizzazione ottimale dei tuoi contenuti HDR
- Precisione e risoluzione: UltraClear 4K UHD (3840 x 2160)

Grafica coinvolgente

- La tecnologia IPS Nano Color amplia la gamma cromatica per immagini brillanti
- Ultra Wide-Color: una più ampia gamma di colori per immagini nitide

EVNIA

PHILIPS

Monitor per il gioco 4K UHD
Ervnia 5000 27" (68,5 cm), 3840 x 2160 (4K UHD)

27M1F5800/01

In evidenza

AMD FreeSync™ Premium Pro



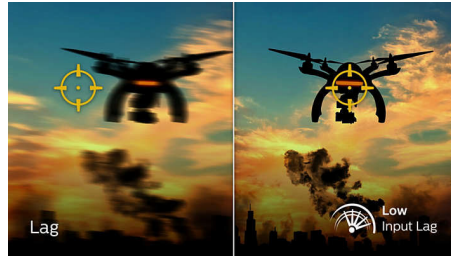
Il gioco non dovrebbe essere una scelta tra grafica incostante o fotogrammi interrotti. Questo display è certificato con AMD FreeSync™ Premium Pro che supporta la velocità di aggiornamento variabile (VRR) e regala un'esperienza di gioco HDR realistica. Ciò offre una combinazione di azione di gioco fluida con il massimo delle prestazioni e un'eccezionale grafica a elevata dinamicità, pur mantenendo una bassa latenza.

Giochi in modalità 144 Hz



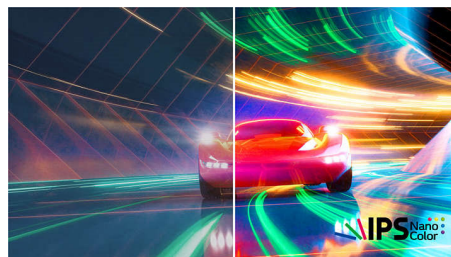
Vuoi un gioco intenso, competitivo. Vuoi un display che ti offra immagini nitide e senza ritardi. Questo display Philips riproduce l'immagine fino a 144 volte al secondo, ossia con una velocità 2,4 volte superiore rispetto a quella di un display standard. Una frequenza fotogrammi più bassa permette ai nemici di saltare da un punto all'altro dello schermo, rendendoli bersagli difficili da colpire. Con una frequenza fotogrammi da 144Hz, potrai goderti delle immagini più importanti sullo schermo che mostrano il movimento naturale del nemico, garantendoti una mira infallibile. Grazie a un input lag ultra basso e all'assenza dell'effetto schermo strappato, questo display Philips è il tuo partner di gioco perfetto

Low Input Lag



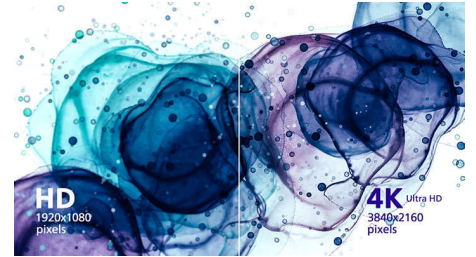
L'input lag è la quantità di tempo che intercorre tra l'esecuzione di un'azione con i dispositivi connessi e la visualizzazione del risultato sullo schermo. La modalità Low Input Lag riduce il tempo di attesa tra l'invio di un comando dai dispositivi al monitor, migliora notevolmente la riproduzione di videogiochi sensibili ai movimenti, particolarmente importante per chi gioca a ritmi serrati e competitivi.

IPS Nano Color



Per le esigenze critiche di imaging, gioco e produttività, il display Nano IPS offre la massima precisione dei colori su un ampio angolo visuale senza variazioni di colore. Rossi più vividi, verdi più intensi e blu più profondi. Ultra Wide-Color con tecnologia IPS Nano Color utilizza nanoparticelle ottimizzate al fosforo KSF per assorbire la luce in eccesso creata dallo schermo e produrre splendidi colori realistici. I nostri pannelli di visualizzazione offrono fino al 98% di copertura della gamma cromatica DCI-P3 per la purezza del colore, come definito da The Society of Motion Pictures and Television Engineers per immagini di qualità cinematografica.

Risoluzione UltraClear 4K UHD



Questi display Philips utilizzano pannelli ad elevate prestazioni per offrire immagini in qualità UltraClear con risoluzione 4K UHD (3840x2160). Sia che cerchi soluzioni professionali per CAD che ti garantiscano immagini estremamente dettagliate e che usino applicazioni grafiche in 3D, sia che necessiti di un supporto finanziario che funzioni su fogli di calcolo elettronici di grandi dimensioni, i display Philips ti assicurano immagini e grafica eccezionali.

SmartImage HDR



Seleziona la modalità SmartImage HDR più adatta alle tue esigenze. **Gioco HDR:** ottimizzata per giocare ai videogame. Con bianchi più chiari e neri più profondi, l'immagine di gioco è vivace e più ricca di dettagli. **Potrai facilmente individuare i nemici nascosti negli angoli e nelle ombre.** **Film HDR:** ideale per guardare film in HDR. **Contrasto e luminosità migliori per un'esperienza visiva più realistica e coinvolgente.** **Foto HDR:** migliora il rosso, il verde e il blu per immagini realistiche. **DisplayHDR: DisplayHDR Certificato VESA*.** **Personale:** consente di personalizzare le impostazioni nel menu dell'immagine. *Fare riferimento alla specifica per il livello HDR.



Specifiche

Connettività

- Ingresso segnale: HDMI 2.1 x 2, DisplayPort 1.4 x 2
- Ingresso sincronizzazione: Sincronizzazione separata
- Audio (ingresso/uscita): Uscita audio
- USB: USB-B x 1 (upstream), USB 3.2 x 4 (downstream con 2 ricariche rapide B.C 1.2)
- HDCP: HDCP 2.2 (HDMI/DisplayPort)

Immagine/Display

- Dimensioni pannello: 27"/68,5 cm
- Rapporto di aspetto: 16:9
- Tipo pannello LCD: Nano IPS
- Tipo con retroilluminazione: Sistema W-LED
- Pixel pitch: 0,1554 x 0,1554 mm
- Luminosità: 450 cd/m²
- Colori display: 1,07 miliardi, 10 bit (FRC)
- Spettro di colori (tipico): NTSC 84,8%*, sRGB 100%*, Adobe RGB 93,1%*
- Spettro di colori (minimo): DCI-P3 98%*
- Fattore di contrasto (tipico): 1000:1
- SmartContrast: Mega Infinity DCR
- Tempo di risposta (tipico): 1 ms (grigio su grigio)*
- Angolo di visualizzazione: 178° (O) / 178° (V), @ C/R > 10
- Miglioramento dell'immagine: Gioco SmartImage
- Risoluzione massima: 3840 x 2160 a 144 Hz*
- Area di visualizzazione effettiva: 596,736 (O) x 335,664 (V)
- Frequenza di scansione: 30-255 kHz (O)/48-144 Hz (V)
- sRGB
- Delta E: < 2 (sRGB)
- Flicker-free
- Densità dei pixel: 163,18 PPI
- LowBlue Mode
- Rivestimento display: Antiriflesso, 3H, opacità 25%
- SmartUniformity: 97 ~ 102%
- Low Input Lag
- EasyRead
- Tecnologia AMD FreeSync™: Premium Pro
- HDR: DisplayHDR 600 certificato

Comodità

- Compatibilità Plug & Play: DDC CI, Mac OS X, sRGB, Windows 10/8.1/8/7
- Comodità per l'utente: Accensione/spengimento, Menu (OK), Ingresso/Su, Impostazioni gioco/Giù, Gioco SmartImage/Retro
- Lingue OSD: Portoghese brasiliano, Ceco, Olandese, Inglese, Finlandese, Francese, Tedesco, Greco, Ungherese, Italiano, Giapponese, Coreano, Polacco, Portoghese, Russo, Spagnolo, Cinese semplificato, Svedese, Turco, Cinese tradizionale, Ucraino
- Altra convenienza: Blocco Kensington, Montaggio VESA (100 x 100 mm)
- Multiview: PBP (2 x dispositivi)

Piedistallo

- Regolazione in altezza: 130 mm
- Rotazione su perno: -/+ 90 gradi
- Swivel: -/+ 45 gradi
- Inclinazione: -/5/20 gradi

Assorbimento

- Alimentazione: Esterna, 100-240 V CA, 50/60 Hz
- Modalità Off: 0,3 W (tip.)
- In modalità standard: 55,5 W (tip.)
- Modalità standby: 0,5 W (tip.)
- Indicatore (LED) alimentazione: Funzionamento - spia bianca, Modalità standby - spia bianca (lampeggiante)
- Classe energetica: G

Dimensioni

- Confezione in mm (LxAxP): 780 x 521 x 224 mm
- Prodotto senza piedistallo (mm): 609 x 353 x 46 mm
- Prodotto con piedistallo (altezza massima): 609 x 552 x 235 mm

Peso

- Prodotto con confezione (kg): 11,10 Kg
- Prodotto con piedistallo (kg): 6,10 Kg
- Prodotto senza piedistallo (kg): 4,67 Kg

Condizioni operative

- Altitudine: In funzione: 3.658 m, Non in funzione: 12.192 m
- Intervallo di temp. (funzionamento): Da 0 °C a 35 °C °C
- MTBF: 50.000 (esclusa retroillum.) ore
- Umidità relativa: 20-80% %
- Intervallo di temp. (immagazzinamento): Da -20 °C a 60 °C °C

Sostenibilità

- Ambientale ed energetica: RoHS
- Materiali della confezione riciclabili: 100 %
- Sostanze specifiche: Senza mercurio, Rivestimento privo di PVC e BFR

Conformità e standard

- Omologazioni: CB, Marchio CE, FCC Class B, ICES-003, CU-EAC, UEE RoHS, TUV/ISO9241-307, TUV-BAUART

Cabinet

- Colore: Nero
- Fine: Disegno

Contenuto della confezione

- Cavi: Cavo HDMI, cavo DisplayPort, cavo USB upstream, cavo di alimentazione
- Monitor con piedistallo
- Documentazione dell'utente

Data di rilascio
2024-04-22

© 2024 Koninklijke Philips N.V.
Tutti i diritti riservati.

Versione: 6.0.1

Le specifiche sono soggette a modifica senza preavviso I marchi sono di proprietà di Koninklijke Philips N.V. o dei rispettivi detentori.

EAN: 87 12581 79593 1

www.philips.com

* La parola "IPS", il marchio e i brevetti delle tecnologie appartengono ai legittimi proprietari.

* La risoluzione massima funziona sia con ingresso HDMI che DP.

* Per ottenere prestazioni di output ottimali, assicurati che la scheda grafica sia in grado di raggiungere la risoluzione massima e la velocità di aggiornamento del display Philips.

* Valore del tempo di risposta pari a SmartResponse

* Copertura DCI-P3 secondo gli standard CIE1976

* NTSC in base all'area su CIE1976

* sRGB: in base all'area su CIE1931

* Copertura Adobe RGB secondo gli standard CIE1976

* 2020 Advanced Micro Devices, Inc. Tutti i diritti riservati. AMD, il logo AMD Arrow, AMD FreeSync™ e le combinazioni derivanti sono marchi commerciali di Advanced Micro Devices, Inc. Gli altri nomi dei prodotti utilizzati nella presente pubblicazione sono forniti solo per scopi identificativi e potrebbero essere marchi commerciali delle rispettive aziende.

* Il monitor potrebbe avere un aspetto diverso rispetto alle immagini esemplificative.