

Philips
LCD monitör ve
SmartImage lite

E Line

60,5 cm / 23,8 inç
MHL

244E5QHAD



AH-IPS ekranla canlı görüntüler

MHL teknolojili

İnce çerçeveli ve AH-IPS özellikli bu şık Philips ekran, canlı renklere sahip harika görüntüler sunar. Mobile HD Link teknolojisi ile akıllı telefonunuzun ekranını AH-IPS özellikli ekrana yansıtarak güçlü bir multimedya deneyimi yaşayabilirsiniz.

Şık tasarım

- Muhteşem parlaklıkta ve dokulu kaplama
- Kolaylık sağlayan VESA montaj
- İnce çerçeveli şık tasarım

Harika görüntü kalitesi

- AH-IPS ekran harika görüntüler ve geniş izleme açıları sunar
- SmartImage Lite ile gelişmiş LCD görüntüleme deneyimi
- TrueVision ile gerçek görüntü kalitesi
- Canlı, ayrıntılı görüntüler için 16:9 Full HD ekran

Mobile HD Link ile eğlence (MHL)

- Film izlerken mobil cihazınızı şarj edin
- Full HD eğlence için HDMI-ready
- İsteğe bağlı MHL kablosu HD video ses oynatımına olanak sağlar
- Mobil içeriğin keyfini büyük ekranda çıkarmak için MHL teknolojisi
- Mükemmel 10 watt stereo ses

PHILIPS

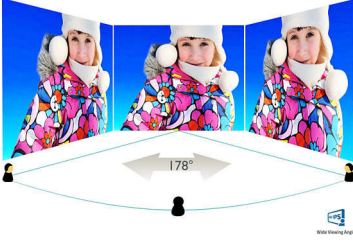
Özellikler

MHL teknolojisi



Mobil Yüksek Çözünürlük Bağlantısı (MHL), cep telefonları ve diğer taşınabilir cihazların doğrudan yüksek çözünürlüklü ekranlara bağlanmasına olanak sağlayan bir mobil ses/video arabirimidir. İsteğe bağlı MHL kablosu, MHL özellikli mobil cihazınızı doğrudan bu Philips MHL ekrana bağlamanıza ve tam dijital sesle hayat kazanan HD videolar izlemenize olanak sağlar. Şimdi sadece mobil oyunlarınızı, fotoğraflarınızı, filmlerinizi ve diğer uygulamalarınızı büyük ekranda görüntülemekle kalmayacak aynı zamanda mobil cihazınızı şarj ederek gücünüzün hiç bitmemesini sağlayacaksınız.

AH-IPS teknolojisi



AH-IPS ekranlarda 178/178 derece ekstra geniş izleme açıları sağlayan gelişmiş bir teknoloji kullanılır. Böylece ekranı hemen hemen her açıdan görebilirsiniz! Standart TN panellerin aksine AH-IPS ekranlar size canlı renklerle olağanüstü net görüntüler sunar. Sadece fotoğraflar, filmler ve web'de gezinme için değil, aynı zamanda her zaman renk hassasiyeti ve tutarlı parlaklık gerektiren profesyonel uygulamalar için de idealdir.

SmartImage Lite

SmartImage, ekranınızda görüntülenen içeriği analiz eden, patentli ve öncü Philips teknolojilerinin olağanüstü bir birleşimidir. Yaptığınız seçime bağlı olarak SmartImage Lite kontrastı, renk doygunluğunu, fotoğraf ve videoların netliğini geliştirerek mükemmel bir ekran performansı sağlar; bunları tek bir düğmeye basılmasıyla, gerçek zamanlı olarak yapar.

Mükemmel 10 watt stereo ses

Bir görüntüleme cihazında dahili olarak bulunan yüksek kaliteli bir çift stereo hoparlör. Modele ve tasarıma göre önden görünür veya alttan, üstten, arkadan, vb. görünmez şekilde olabilir.

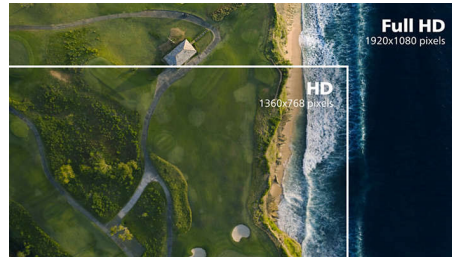
HDMI Ready



HDMI-ready

HDMI uyumlu bir cihazda Yüksek Çözünürlüklü Multimedya Arayüzü (HDMI) girişini kabul edecek gerekli donanımlar bulunur. HDMI kablo, PC'den veya istenen sayıda AV kaynağından (set üstü kutular, DVD oynatıcılar, A/V alıcılar ve video kameralar dahil) tek bir kabloyla yüksek kaliteli dijital video ve ses alınmasını sağlar.

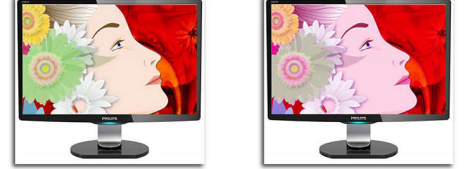
16:9 Full HD ekran



Görüntü kalitesi önemlidir. Sıradan ekranlar kaliteli görüntüler sunsa da daha iyisini

beklersiniz. Bu ekran gelişmiş Full HD 1920 x 1080 çözünürlük sunar. Full HD'nin sunduğu canlı ayrıntılara eşlik eden yüksek parlaklık, muhteşem kontrast ve canlı renkler ile gerçeğe yakın görüntü deneyimine hazır olun.

TrueVision



TrueVision On

TrueVision Off

TrueVision, monitör ekranını test etmek ve hizalamak için gelişmiş bir algoritma kullanarak üstün ekran deneyimi sunan, Philips'in patentini aldığı bir teknolojidir. Philips, bu işlemi kullanarak TrueVision monitörlerin fabrikadan en ince ayarları yapılarak çıkmasını sağlar ve size tutarlı renk ve görüntü kalitesi sunar.

Muhteşem parlaklık ve doku

Muhteşem parlaklıkta ve dokulu kaplama

Kolaylık sağlayan VESA montaj

Kolaylık sağlayan VESA montaj

Mobil cihazınızı şarj edin

Film izlerken mobil cihazınızı şarj edin

İsteğe bağlı MHL kablosu

İsteğe bağlı MHL kablosu HD video ses oynatımına olanak sağlar

İnce çerçeveli şık tasarım

İnce çerçeveli şık tasarım



Teknik Özellikler

Bağlantı

- Sinyal Girişi: HDMI (dijital, HDCP), MHL-HDMI (dijital, HDCP), VGA (Analog)
- Sync Girişi: Ayrı Sync, Sync Yeşil
- Ses (Giriş/Çıkış): PC ses girişi, Kulaklık çıkışı

Görüntü/Ekran

- Panel Boyutu: 60,5 cm / 23,8 inç
- En-boy oranı: 16:9
- LCD panel tipi: AH-IPS LCD
- Arka aydınlatma tipi: W-LED sistemi
- Piksel aralığı: 0,2745 x 0,2745 mm
- Optimum çözünürlük: 60 Hz'de 1920 x 1080
- Parlaklık: 250 cd/m²
- Ekran renkleri: 16,7 M
- Kontrast oranı (tipik): 1000:1
- SmartContrast: 20.000.000:1
- İzleme açısı: 178° (Y) / 178° (D), C/R > 10 ise
- Görüntü geliştirme: SmartImage Lite
- Etkin izleme alanı: 527,04 (Y) x 296,46 (D)
- Tarama Frekansı: 30 -83 kHz (Y) / 56 -75 Hz (D)
- sRGB
- SmartResponse (tipik): 5 ms (Gri - Gri)
- MHL: 30 Hz'de 1080p

Kolaylık

- Dahili Hoparlörler: 5 W x 2
- Tak ve Çalıştır Uyumluluğu: DDC CI, Mac OS X, sRGB, Windows 7, Windows 8
- Kullanıcı rahatlığı: Açık/Kapalı, Menü, Ses seviyesi, Giriş, SmartImage lite
- OSD Dilleri: Brezilya Portekizcesi, Çekçe, Felemenkçe, İngilizce, Fince, Fransızca, Almanca, Yunanca, Macarca, İtalyanca, Japonca, Korece, Lehçe, Portekizce, Rusça, Basitleştirilmiş Çince, İspanyolca, İsveççe, Geleneksel Çince, Türkçe, Ukraynaca
- Diğer kolaylıklar: Kensington kilidi, VESA montaj (100x100 mm)

Stand

- Eğim: -5/20 derece

Güç

- Güç kaynağı: Dış, 100-240 VAC, 50-60 Hz
- Kapalı modu: 0,3 W (tipik)
- Açık modu: 18,6 W (tipik) (EnergyStar 6.0 test yöntemi)
- Bekleme modu: 0,5 W (tipik)
- Güç LED göstergesi: Çalışma - Beyaz, Bekleme modu-Beyaz (yanıp sönen)

Boyutlar

- Standla birlikte ürün (mm): 557 x 428 x 213 mm
- mm olarak ambalaj (GxYxD): 599 x 478 x 99 mm
- Stantsız olarak ürün (mm): 557 x 338 x 45 mm

Ağırlık

- Ambalajla birlikte ürün (kg): 5,34 kg
- Standla birlikte ürün (kg): 3,80 kg
- Stantsız olarak ürün (kg): 3,44 kg

Çalışma koşulları

- Yükseklik: Çalışma: 3658 m (+12.000 ft), Çalışmama: 12.192 m (+40.000 ft)
- Sıcaklık aralığı (çalışma): 0°C - 40°C °C
- MTBF: 30.000 saat
- Bağıl nem: %20-80 %
- Sıcaklık aralığı (saklama): -20°C - 60°C °C

Sürdürülebilirlik

- Çevre ve enerji: EnergyStar 6.0, RoHS, Cıva İçermez
- Geri dönüştürülebilir ambalaj malzemesi: 100 %

Uyumluluk ve standartlar

- Yasal Onaylar: BSMI, CE İşareti, cETLus, FCC Sınıf B, GOST, SASO, SEMKO, TUV/ISO9241-307, WEEE

Kasa

- Renk: Vişne Rengi
- Kaplama: Parlak



Yayın tarihi 2024-03-27

Sürüm: 3.0.1

EAN: 87 12581 69245 2

© 2024 Koninklijke Philips N.V.
Tüm hakları saklıdır.

Teknik özellikler üzerinde önceden haber vermeden değişiklik yapılabilir Ticari markalar, Koninklijke Philips N.V. şirketi veya ilgili kuruluşlara aittir.

www.philips.com

* Bu Philips ekranı MHL sertifikalıdır. Ancak MHL cihazınızın bağlanmadığı ya da doğru bir şekilde çalışmadığı durumlarda, MHL cihazı SSK'yi kontrol edin veya yönlendirme için doğrudan satıcınızla iletişim kurun. Cihaz üreticisi politikası çalıştırmak için özel MHL kablosu veya adaptörü satın almanız gerektirebilir

* İsteğe bağlı MHL sertifikalı mobil cihaz ve MHL kablo gerektirir (dahil değildir). Lütfen uyumluluk için MHL cihaz satıcınız ile kontrol edin.

* ErP Bekleme/Kapalı enerji tasarrufu özelliği, MHL şarj işlevi için geçerli değildir

* "IPS" adı / ticari markası ve söz konusu teknolojilere ait patentler ilgili sahiplerinin mülkiyetindedir.