

Philips  
SoftBlue Teknolojili LCD  
monitör

## S Line

24 (60,5 cm / 23,8 inç diag.)  
1920 x 1080 (Full HD)

243S7EJMB



# İş verimliliği için

güvenilir ve temel özellikler

S Line monitörümüz iş verimliliği sağlar. SoftBlue teknoloji ile geniş IPS ekran sayesinde çalışırken gözleriniz yorulmaz. Yüksekliği ayarlanabilir çerçevesiz ekran, birden fazla monitörün üst üste yerleştirilmesine olanak sağlar.

### Mükemmel performans

- SmartImage ile hafızaya alınmış kolay ve optimum görüntü ayarı
- Tam renkler ve geniş izleme açıları için IPS teknolojisi
- Canlı, ayrıntılı görüntüler için 16:9 Full HD ekran
- Kusursuz görünüm için dar çerçeveli ekran

### Çalışma şeklinize uygun özellikler

- Multimedya için dahili stereo hoparlör
- DisplayPort, HDMI ve VGA bağlantılarıyla SmartConnect

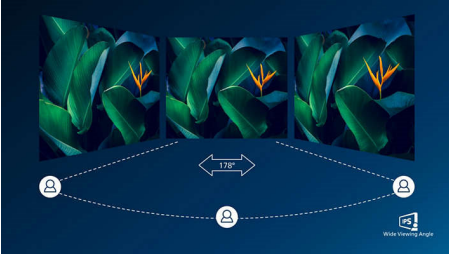
### Konforlu ve verimli tasarım

- Düşük çerçeve-masa yüksekliğiyle maksimum okuma konforu
- SmartErgoBase, kullanıcı dostu ergonomik ayar yapılmasını sağlar
- EasyRead modu ile okumalarınızı gözleriniz yorulmadan yapın
- SoftBlue Teknolojisi gözleri yormaz ve rengi korur
- Flicker-free teknolojisiyle gözleriniz daha az yorulur

# PHILIPS

# Özellikler

## IPS teknolojisi



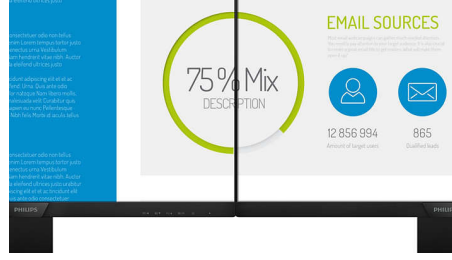
IPS ekranlarda 178/178 derece ekstra geniş izleme açısı sağlayan gelişmiş bir teknoloji kullanılır. Böylece 90 derecelik Pivot modu dahil olmak üzere hemen hemen her açıdan TV izleyebilirsiniz. İstaurant TN panellerin aksine, IPS ekranlar size canlı renklerle olağanüstü net görüntüler sunar. Sadece fotoğraflar, filmler ve web'de gezinme için değil, aynı zamanda her an renk hassasiyeti ve tutarlı parlaklık gerektiren profesyonel uygulamalar için de idealdir.

## SmartImage



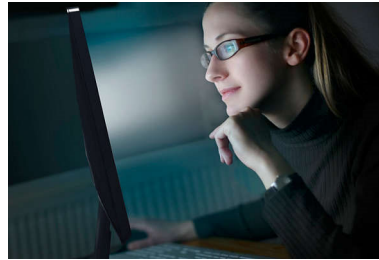
SmartImage, ekranınızda görüntülenen içeriği analiz ederek size en iyi ekran performansını sunan benzersiz ve öncü bir Philips teknolojisidir. Kullanıcı dostu bu arayüz İş, Fotoğraf, Film, Oyun, Ekonomi gibi çeşitli modlar arasından uygulamaya en uygun olanı seçmenizi sağlar. Yaptığınız seçime bağlı olarak SmartImage; kontrastı, renk doygunluğunu, fotoğraf ve videoların netliğini dinamik olarak optimum hale getirerek mükemmel bir ekran performansı sunar. Ekonomi modu önemli ölçüde enerji tasarrufu sağlar. Tüm bunlar tek bir düğmeyle gerçek zamanlı olarak elinizin altında!

## UltraNarrow Çerçeve



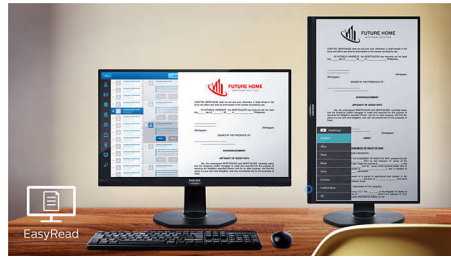
Yeni Philips ekranlarında dikkat dağılmasını en aza indiren ve görüntüleme boyutunu en üst düzeye çıkaran ultra dar çerçeve bulunur. Oyun, grafik tasarımı ve profesyonel uygulamalar gibi birden fazla ekran veya dizilim kurulumları için ideal olan ultra dar çerçeveli ekran, size tek bir büyük ekran kullanıyormuşsunuz hissi verir.

## SoftBlue Teknolojisi



SoftBlue LED teknolojisi, ekranın rengini veya görüntüsünü etkilemeden kısa dalgali mavi ışığı azaltan akıllı bir teknoloji kullanır. Softblue LED teknolojisinin zararlı mavi ışığı azalttığı uluslararası bir test kuruluşu olan TÜV Rheinland tarafından onaylanmıştır.

## EasyRead modu



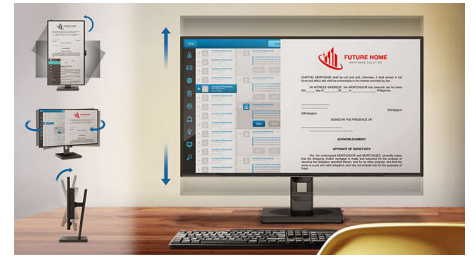
EasyRead modu ile okumalarınızı gözleriniz yorulmadan yapın

## Flicker-free teknolojis



LED arka aydınlatmalı ekranlarda parlaklığın kontrol edilme şekli nedeniyle bazı kullanıcıların ekranlarında titreşim olur. Bu durum gözün yorulmasına yol açar. Philips Flicker-free Teknolojisi, parlaklığı düzenlemek için uyguladığı yeni çözümlerle daha konforlu bir izleme deneyimi için titreşimi azaltır.

## SmartErgoBase



SmartErgoBase, ergonomik ekran konforu sunan ve kabloların düzenlenmesini sağlayan bir monitör ayağıdır. Ayak, maksimum konfor sağlama için yana yatabilir, eğilebilir ve çeşitli açılara döndürülebilir. Yüksekliği ayarlanabilir stant, ideal görüntüleme seviyesini garanti ederek yorgun geçen bir günün fiziksel gerginliğini azaltırken kablo düzenleme özelliğiyle kablolardan kaynaklanan dağınıklığı azaltarak çalışma alanını düzenli tutar.

## Dahili stereo hoparlörler



Bir görüntüleme cihazında dahili olarak bulunan yüksek kaliteli bir çift stereo hoparlör. Modele ve tasarıma göre önden görünür veya alttan, üstten, arkadan, vb. görünmez şekilde olabilir.



# Teknik Özellikler

## Bağlantı

- Sinyal Girişi: VGA (Analog), HDMI 1.4, DisplayPort 1.2
- USB: USB 2.0 x 2, USB 3.0x2 (1 hızlı şarj ile)\*
- Sync Girişi: Ayrı Sync, Sync Yeşil
- Ses (Giriş/Çıkış): PC ses girişi, Kulaklık çıkışı

## Görüntü/Ekran

- Panel Boyutu: 60,5 cm / 23,8 inç
- En-boy oranı: 16:9
- LCD panel tipi: IPS teknolojisi
- Arka aydınlatma tipi: W-LED sistemi
- Piksel aralığı: 0,275 x 0,275 mm
- Optimum çözünürlük: 60 Hz'de 1920 x 1080
- Parlaklık: 250 cd/m<sup>2</sup>
- Ekran renkleri: 16,7 M
- Renk gamı (tipik): %80\* NTSC, &gt; %101\* sRGB
- Kontrast oranı (tipik): 1.000:1
- SmartContrast: 20.000.000:1
- Tepki süresi (tipik): 5 ms (Griden Griye)\*
- İzleme açısı: 178° (Y) / 178° (D), C/R &gt; 10 ise
- Görüntü geliştirme: SmartImage
- Etkin izleme alanı: 527 (Y) x 296,5 (D)
- Tarama Frekansı: 30 - 83 kHz (Y) / 56 - 76 Hz (D)
- sRGB
- SoftBlue
- Flicker-free
- Piksel Yoğunluğu: 93 PPI
- EasyRead

## Kolaylık

- Dahili Hoparlörler: 2 W x 2
- Tak ve Çalıştır Uyumluluğu: DDC CI, Mac OS X, sRGB, Windows 10 / 8.1 / 8 / 7
- Kullanıcı rahatlığı: SmartImage, Giriş, Ses seviyesi, Menü, Açık/Kapalı
- OSD Dilleri: Brezilya Portekizcesi, Çekçe, Felemenkçe, İngilizce, Fince, Fransızca, Almanca, Yunanca, Macarca, İtalyanca, Japonca, Korece, Lehçe, Portekizce, Rusça, Basitleştirilmiş Çince, İspanyolca, İsveççe, Geleneksel Çince, Türkçe, Ukraynaca
- Diğer kolaylıklar: Kensington kilidi, VESA montaj (100x100 mm)
- Kontrol yazılımı: SmartControl

## Stand

- Yükseklik ayarı: 130 mm
- Rotasyon: 90 derece
- Yana yatma: -175/+175 derece
- Eğim: -5/25 derece

## Güç

- ECO modu: 11 W (tipik)

- Güç kaynağı: 100-240 VAC, 50-60 Hz, Dahili
- Kapalı modu: < 0,3 W (tipik)
- Açık modu: 12,84 W (tipik) (EnergyStar test yöntemi)
- Bekleme modu: < 0,5 W (tipik)
- Güç LED göstergesi: Çalışma - Beyaz, Bekleme modu-Beyaz (yanıp sönen)
- Enerji Etiketleri Sınıfı

## Boyutlar

- Standla birlikte ürün (mm): 540 x 483 x 202 mm
- mm olarak ambalaj (GxYxD): 602 x 457 x 199 mm
- Stantsız olarak ürün (mm): 540 x 325 x 45 mm

## Ağırlık

- Ambalajla birlikte ürün (kg): 7,40 kg
- Standla birlikte ürün (kg): 5,10 kg
- Stantsız olarak ürün (kg): 3,20 kg

## Çalışma koşulları

- Yükseklik: Çalışma: 3658 m (+12.000 ft), Çalışmama: 12.192 m (+40.000 ft)
- Sıcaklık aralığı (çalışma): 0°C - 40°C °C
- Bağıl nem: %20-80 %
- Sıcaklık aralığı (saklama): -20°C - 60°C °C
- MTBF (gösterilen): 70.000 saat (arka aydınlatma hariç)

## Sürdürülebilirlik

- Çevre ve enerji: EnergyStar 8.0, EPEAT\*, TCO Sertifikalı, RoHS
- Geri dönüştürülebilir ambalaj malzemesi: 100 %
- Spesifik Maddeler: PVC / BFR içermeyen kasa, Cıva içermez
- Geri dönüştürülmüş malzeme: %25

## Uyumluluk ve standartlar

- Yasal Onaylar: CE İşareti, FCC Sınıf B, SEMKO, cETLus, CU-EAC, EPA, WEEE, UKRAYNACA, ICES-003, TUV/ISO9241-307, PSB, CECP, TUV Onaylı - mavi ışığı kesme

## Kasa

- Kaplama: Doku
- Ayak: Siyah
- Ön çerçeve: Siyah
- Arka kapak: Siyah

## Kutuda neler var?

- Kablolar: D-Sub kablosu, HDMI kablosu, DP kablosu, Ses kablosu, Güç kablosu
- Monitör ve stand
- Kullanıcı Belgeleri



Yayın tarihi 2024-05-01

Sürüm: 6.1.2

EAN: 87 12581 74621 6

© 2024 Koninklijke Philips N.V.  
Tüm hakları saklıdır.

Teknik özellikler üzerinde önceden haber vermeden değişiklik yapılabilir. Ticari markalar, Koninklijke Philips N.V. şirketi veya ilgili kuruluşlara aittir.

[www.philips.com](http://www.philips.com)

\* "IPS" adı / ticari markası ve söz konusu teknolojilere ait patentler ilgili sahiplerinin mülkiyetindedir.

\* Tepki süresi değeri SmartResponse'a eşittir

\* NTSC Alanı, CIE 1976 temel alınarak

\* sRGB Alanı, CIE1931 temel alınarak

\* EPEAT derecesi, sadece Philips ürününün tescil edildiği yerlerde geçerlidir. Ülkenizdeki tescil durumunu öğrenmek için lütfen <https://www.epeat.net/> adresini ziyaret edin.

\* Hızlı şarj, USB BC 1.2 standardıyla uyumluluk gösterir