

Philips
LCD-monitor met
SoftBlue-technologie

E Line

22 (54,6 cm (21,5" diag.)
1920 x 1080 (Full HD)



227E6EDSD

SoftBlue-technologie

ontwikkeld voor het welzijn van uw ogen

Voor u ontworpen: de elegante nieuwe E-line-monitor van Philips bevat de nieuwe SoftBlue-technologie voor heldere, kleurrijke beelden die zacht zijn voor de ogen.

Elegant ontwerp

- Elegant, slank ontwerp dat past bij uw interieur
- Moderne aanraakbediening die perfect aansluit op het ontwerp
- Prachtige glanzende afwerking die er in uw huis mooi uitziet

Superieure beeldkwaliteit

- SmartControl Lite: voor snel en eenvoudig aanpassen van de weergave
- SmartImage Lite voor het eenvoudig optimaliseren van de beeldinstellingen
- SmartContrast voor een diep zwartniveau
- 16:9 Full HD-scherm voor extreem scherpe beelden
- IPS-ADS-technologie met extra breed scherm voor beeld- en kleurnauwkeurigheid
- SoftBlue-technologie, rijke kleuren en zacht voor uw ogen

Geniet van meeslepende multimedia

- MHL-technologie om te genieten van mobiele inhoud op een groot scherm

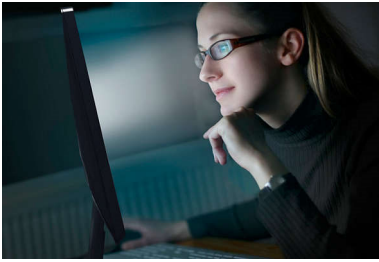
Iedere dag een groenere wereld

- Minder kosten door laag energieverbruik

PHILIPS

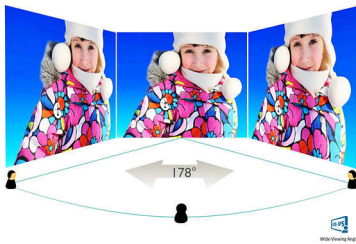
Kenmerken

SoftBlue-technologie



Softblue LED-technologie maakt gebruik van een slimme technologie voor het verminderen van schadelijke blauwe lichtstralen met een korte golflengte zonder de kleur of het beeld te beïnvloeden. Softblue LED-technologie is door de internationale organisatie TUV Rheinland gecertificeerd als technologie die schadelijk blauw licht vermindert.

IPS-ADS-technologie



IPS-schermen maken gebruik van een geavanceerde technologie waardoor u kunt genieten van een extra brede kijkhoek van 178/178 graden. Hierdoor kunt u het scherm vanuit bijna elke hoek zien. De IPS-schermen bieden, in tegenstelling tot de normale TN-panelen, scherpe beelden met levendige kleuren. Niet alleen ideaal voor het bekijken van foto's, het afspelen van films en het surfen op internet, maar ook voor professionele toepassingen waarbij kleurnauwkeurigheid en constante helderheid zeer belangrijk is.

16:9 Full HD-scherm



Het Full HD-scherm heeft een breedbeeldresolutie van 1920 x 1080p. Dit is de hoogste resolutie van HD-bronnen voor de best mogelijke beeldkwaliteit. Het scherm is volledig toekomstbestendig omdat het 1080p-signalen van alle bronnen ondersteunt, waaronder de recentste bronnen zoals Blu-ray en geavanceerde HD-gameconsoles. De signaalverwerking is uitgebreid bijgewerkt om deze veel hogere signaalkwaliteit en resolutie te ondersteunen. Het scherm geeft heldere, trillingsvrije Progressive Scan-beelden met verbluffende kleuren.

SmartImage Lite

SmartImage Lite is een exclusieve combinatie van toonaangevende, door Philips ontworpen technologieën die de inhoud van uw scherm analyseert. Afhankelijk van het door u gekozen scenario verbetert SmartImage Lite op dynamische wijze het contrast, de kleurverzadiging, de scherpheid en de tekst van teksttoepassingen, afbeeldingen en video's voor optimale weergaveprestaties. En dat alles in real time en met één druk op de knop.

SmartControl Lite

SmartControl Lite is de nieuwste monitorbeheerssoftware voor gebruikersinterfaces. Via de 3D-pictogrammen kunnen gebruikers de meeste monitorvariabelen met de muis afstellen, zoals

kleur, helderheid, schermkalibratie, multimedia, ID-beheer enz.

SmartContrast



SmartContrast is een Philips-technologie die het weergegeven beeld analyseert. Kleuren worden automatisch bijgesteld en de intensiteit van de achtergrondverlichting wordt aangepast voor een dynamische verbetering van het contrast bij digitale afbeeldingen, video's of games met donkere kleurtinten. In de modus Economisch worden het contrast en de achtergrondverlichting optimaal ingesteld voor alledaagse kantoortoepassingen en een laag energieverbruik.

Slank ontwerp

Elegant, slank ontwerp dat past bij uw interieur

Moderne aanraakbediening



De aanraakbediening is intelligent en met de aanraakpictogrammen, die de uitstekende knoppen vervangen, kan de gebruiker de monitor helemaal naar wens afstellen. De aanraakbediening is uiterst gevoelig en geeft de monitor een moderne uitstraling.

Specificaties

Connectiviteit

- Signaal invoer: VGA (analoog), DVI-D (digitaal, HDCP), MHL-HDMI (digitaal, HDCP)
- Gesynchroniseerde invoer: Aparte synchronisatie, Synchronisatie op groen
- Audio (in/uit): HDMI-audio-uitgang

Beeld/scherm

- Schermgrootte: 54,6 cm (21,5")
- Beeldformaat: 16:9
- Type LCD-scherm: IPS-ADS LCD
- Type achtergrondverlichting: W-LED-systeem
- Pixelpitch: 0,248 x 0,248 mm
- Optimale resolutie: 1920 x 1080 bij 60 Hz
- Helderheid: 250 cd/m²
- Schermkleuren: 16,7 M
- Contrastverhouding (normaal): 1000:1
- SmartContrast: 20.000.000:1
- Responstijd (normaal): 5 ms (grijs naar grijs)*
- Kijkhoek: 178° (H)/178° (V), bij C/R > 10
- Beeldverbetering: SmartImage Lite
- Effectief weergavegebied: 476,6 x 268,1 (h x v)
- Scanfrequentie: 30 - 83 kHz (h)/56 - 75 Hz (v)
- sRGB
- MHL: 1080p bij 60 Hz
- SoftBlue

Comfort

- Plug & Play-compatibiliteit: DDC/CI, Mac OS X, sRGB, Windows 7, Windows 8
- Gebruikersgemak: Aan/Uit, Menu, 4:3/breedbeeld, Input, SmartImage Lite
- OSD-talen: Braziliaans Portugees, Tsjechisch, Nederlands, Engels, Fins, Frans, Duits, Grieks, Hongaars, Italiaans, Japans, Koreaans, Pools, Portugees, Russisch, Vereenvoudigd Chinees, Spaans, Zweeds, Traditioneel Chinees, Turks, Oekraïens
- Andere handige opties: Kensington-slot

Standaard

- Kantelfunctie: -5/20 graad

Vermogen

- Stroomvoorziening: Extern, 100 - 240 V AC, 50-60

Hz

- Uitmodus: 0,3 W (normaal)
- Ingeschakeld: 15,52 W (normaal) (testmethode EnergyStar 6.0)
- Stand-bymodus: 0,5 W (normaal)
- LED-indicator voor voeding: In werking - wit, Stand-bymodus - wit (knipperend)

Afmetingen

- Product met standaard (mm): 511 x 400 x 212 mm
- Verpakking in mm (b x h x d): 562 x 466 x 106 mm
- Product zonder standaard (mm): 511 x 318 x 36 mm

Gewicht

- Product met verpakking (kg): 4,50 kg
- Product met standaard (kg): 2,95 kg
- Product zonder standaard (kg): 2,58 kg

Voorwaarden voor een goede werking

- Hoogte: In werking: 3658 m, niet in werking: 12.192 m
- Temperatuurbereik (in bedrijf): 0 °C tot 40 °C °C
- MTBF: 30.000 uur
- Relatieve vochtigheid: 20% - 80% %
- Temperatuurbereik (opslag): -20 °C tot 60 °C °C

Duurzaamheid

- Milieu en energie: EnergyStar 6.0, RoHS, Kwikvrij
- Recyclebaar verpakkingsmateriaal: 100 %

Voldoet aan de normen

- Officiële goedkeuringen: BSMI, CCC, CE-markering, cETLus, FCC-klasse B, GOST, SASO, SEMKO, TÜV/ISO 9241-307, WEEE

Kast

- Kleur: BlackCherry
- Afwerking: Glanzend

Inhoud van de doos:

- Kabels: D-Sub-kabel, voedingskabel
- Monitor met standaard
- Gebruikersdocumentatie



Publicatiedatum
2024-05-08

Versie: 3.0.1

EAN: 87 12581 74394 9

© 2024 Koninklijke Philips N.V.
Alle rechten voorbehouden.

Specificaties kunnen zonder voorafgaande kennisgeving worden gewijzigd. Handelsmerken zijn het eigendom van Koninklijke Philips N.V. en hun respectieve eigenaren.

www.philips.com

* Dit Philips-beeldscherm heeft het MHL-certificaat. Als het MHL-apparaat echter niet wordt verbonden of niet correct werkt, raadpleegt u de veelgestelde vragen bij het MHL-apparaat of neemt u rechtstreeks contact op met de leverancier. Het beleid van de fabrikant van het apparaat vereist mogelijk dat u een merkspecifieke MHL-kabel of -adapter moet aanschaffen voor een correcte werking.

* Optioneel MHL-gecertificeerd mobiel apparaat en MHL-kabel vereist (niet meegeleverd). Neem contact op met de leverancier van uw MHL-apparaat voor compatibiliteit.

* Energiebesparende stand-by/uit van ErP is niet van toepassing op de MHL-oplaadfunctionaliteit

* Voor een volledige lijst met MHL-compatibele producten raadpleegt u www.mhlconsortium.org

* "IPS"-naam/handelsmerk en verwante octrooien voor technologieën zijn eigendom van hun respectieve eigenaars.

* Waarde responstijd gelijk aan SmartResponse