

PHILIPS

Momentum

242M7



www.philips.com/welcome

HR	Korisnički priručnik	1
	Podrška kupcima i jamstvo	17
	Rješavanje problema i Često postavljana pitanja	21

Sadržaj

1. Važno	1
1.1 Mjere opreza i održavanje.....	1
1.2 Opisi znakova	2
1.3 Zbrinjavanje proizvoda i ambalaže.....	3
2. Postavljanje monitora.....	5
2.1 Instalacija	5
2.2 Rad s monitorom	6
2.3 Skinite sastavljenu bazu za VESA montažu.....	8
3. Optimizacija slike	9
3.1 SmartImage	9
3.2 SmartContrast.....	10
4. FreeSync.....	11
5. Tehnički podaci.....	12
5.1 Rezolucija i unaprijed određeni načini rada.....	15
6. Upravljanje napajanjem	16
7. Podrška kupcima i jamstvo	17
7.1 Philips politika u slučaju oštećenja piksela za monitore s ravnim zaslonom	17
7.2 Podrška kupcima i jamstvo	20
8. Rješavanje problema i Često postavljana pitanja	21
8.1 Rješavanje problema.....	21
8.2 Općenita ČPP.....	22

1. Važno

Ovaj korisnički priručnik namijenjen je svim korisnicima Philips monitora. Prije korištenja vašeg monitora pročitajte ovaj korisnički priručnik. U njemu se nalaze važne informacije i napomene za korištenje vašeg monitora.

Philips jamstvo vrijedi pod uvjetom da se proizvodom rukuje kako je propisano za predviđenu svrhu, u skladu s uputama za rad i uz predočenje fakture ili originalnog računa, na kojem se vidi datum kupnje, naziv prodavača te model i proizvodni broj proizvoda.

- Kada monitor isključujete izvlačenjem naponskog ili DC kabela, pričekajte oko 6 sekundi prije ponovnog priključivanja kabela za normalan rad monitora.
- Molimo uvijek koristite naponski kabel kojeg je priložio Philips. Ukoliko niste dobili naponski kabel, molimo obratite se lokalnom zastupniku. (Molimo pogledajte Podrška korisnika; Centar za korisnike.)
- Za vrijeme rada nemojte vaš LCD monitor izlagati jakim vibracijama ili udarcima.
- Ne udarajte i ne ispuštajte monitor prilikom rada ili prijenosa.

1.1 Mjere opreza i održavanje

Upozorenja

[Korištenje kontrola, podešavanja ili postupaka različitih od onih navedenih u ovom dokumentu mogu rezultirati s izlaganjem udaru, električnim oštećenjima ili mehaničkim oštećenjima.](#)

[Pročitajte i slijedite ove upute pri priključivanju i korištenju monitora:](#)

Korištenje

- Monitor držite dalje od izravne sunčeve svjetlosti, vrlo jakih izvora svjetlosti i svakog drugog izvora topline. Dugo izlaganje ovoj vrsti okruženja može dovesti do gubitka boje i oštećenja monitora.
- Uklonite sve predmete koji bi mogli upasti u otvore za ventilaciju ili spriječiti pravilno ventiliranje elektroničkih sklopova monitora.
- Ne blokirajte otvore za ventilaciju na kućištu.
- Monitor postavite tako da je lako pristupiti naponskom utikaču i mrežnoj utičnici.

Održavanje

- Radi zaštite monitora od mogućeg oštećenja, na ploču monitora nemojte djelovati prekomjernom silom. Prilikom premještanja monitor uhvatite za okvir; ploču monitora ne dodirujte rukom niti prstima prilikom podizanja monitora.
- Isključite monitor iz napajanja kada ga nećete koristiti dulje razdoblje.
- Isključite monitor iz napajanja kada ga namjeravate čistiti vlažnom krpom. Zaslom obrišite suhom krpom kada je isključeno napajanje. Nikada ne koristite organska otapala poput alkohola ili tekućine na bazi amonijaka za čišćenje monitora.
- Kako biste izbjegli kvar ili trajno oštećenje monitora, zaštitite ga od prašine, kiše, tekućina i prevelike vlage.
- Kada se monitor smoči, odmah ga obrišite suhom krpom.
- Nakon prodora stranog tijela ili vode u monitor, odmah isključite monitor i izvucite napajajući kabel.

Potom uklonite strano tijelo ili vodu i odnesite monitor u servisni centar.

- Nemojte čuvati ili koristiti monitor na mjestima koja su izložena vrućini, neposrednoj sunčevoj svjetlosti ili krajnjoj hladnoći.
- Kako bi se zadržale optimalne performanse i dugotrajna uporaba monitora, molimo monitor koristite na mjestima sa sljedećim rasponom temperatura i vlažnosti.
 - Temperatura: 0–40°C 32–104°F
 - Vlažnost: 20–80% RH

Važne obavijesti o usnimljenoj slici/slici duhu

- Kada monitor ostavljate bez nadzora, uvijek pokrenite aktivni čuvar zaslona. Uvijek aktivirajte periodično osvježavanje prikaza na ekranu ako monitor prikazuje nepromijenjeni statični sadržaj. Neprekidan prikaz mirnih ili statičnih slika na zaslonu tijekom duljeg razdoblja može rezultirati „usnimljena slika“, također poznatom kao „zaostala slika“ ili „slika duh“.
- „Usnimljena slika“, „zaostala slika“ ili „slika duh“ slika dobro je poznata pojava vezana uz tehnologiju ploče LCD monitora. U većini slučajeva „usnimljena slika“, „zaostala slika“ ili „slika duh“ postepeno nestaje nakon određenog vremena nakon isključenja napajanja.

Upozorenje

Ako se ne aktivira čuvar ekrana ili aplikacija za periodično osvježavanje ekrana, to može dovesti do jakih simptoma „usnimljene slike“, „zaostale slike“ ili „slike duha“ koji neće iščeznuti i ne mogu se popraviti. Oštećenje koje je gore opisano nije obuhvaćeno jamstvom.

Servis

- Poklopac kućišta smije otvarati samo osoblje ovlaštenog servisa.
- U slučaju potrebe za bilo kojim dokumentom nužnim za popravak ili sklapanje, molimo obratite se lokalnom servisu. (molimo pogledajte poglavlje „Centar obavijesti za korisnike“)
- Informacije o transportu potražite u odjeljku „Tehnički podaci“.
- Ne ostavljajte monitor u automobilu/prtljažniku izložen izravnoj direktnoj sunčevoj svjetlosti.

Napomena

U slučaju neispravnog rada monitora, ili ukoliko niste sigurni koje korake poduzeti nakon što ste postupali prema uputama iz ovih uputa za uporabu, obratite se ovlaštenom serviseru.

1.2 Opisi znakova

Sljedeća potpoglavlja opisuju konvencije znakovlja koje se koristi u ovom dokumentu.

Napomene, oprezi i upozorenja

Kroz cijele ove upute dijelovi teksta mogu biti popraćeni ikonama i mogu biti ispisani masnim ili kosim slovima. Ti dijelovi sadrže napomene, opreze ili upozorenja. Koriste se na sljedeći način:

Napomena

Ova ikona naznačuje važne informacije i savjete koji vam pomažu bolje koristiti računalni sustav.

Oprez

Ova ikona naznačuje informacije koje vam kažu kako izbjegavati moguće oštećivanje hardvera ili gubitak podataka.

Upozorenje

Ova ikona naznačuje mogućnost ozljeđivanja tijela i kaže vam kako izbjeći neki problem.

Neka se upozorenja mogu pojaviti u drugačijim formatima i možda ih neće pratiti ikona. U takvim slučajevima, specifičnom prezentacijom upozorenja upravlja relevantna zakonodavna ustanova.

1.3 Zbrinjavanje proizvoda i ambalaže

Električni i elektronički otpad (EE otpad)



This marking on the product or on its packaging illustrates that, under European Directive 2012/19/EU governing used electrical and electronic appliances, this product may not be disposed of with normal household waste. You are responsible for disposal of this equipment through a designated waste electrical and electronic equipment collection. To determine the locations for dropping off such waste electrical and electronic, contact your local government office, the waste disposal organization that serves your household or the store at which you purchased the product.

Your new monitor contains materials that can be recycled and reused. Specialized companies can recycle your product to increase the amount of reusable materials and to minimize the amount to be disposed of.

All redundant packing material has been omitted. We have done our utmost to make the packaging easily separable into mono materials.

Please find out about the local regulations on how to dispose of your old monitor and packing from your sales representative.

Taking back/Recycling Information for Customers

Philips establishes technically and economically viable objectives to optimize the environmental performance of the organization's product, service and activities.

From the planning, design and production stages, Philips emphasizes the important of making products that can easily be recycled. At Philips, end-of-life management primarily entails participation in national take-back initiatives and recycling programs whenever possible, preferably in cooperation with competitors, which recycle all materials (products and related packaging material) in accordance with all Environmental Laws and taking back program with the contractor company.

Your display is manufactured with high quality materials and components which can be recycled and reused.

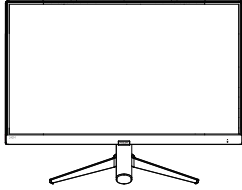
To learn more about our recycling program please visit:

<http://www.philips.com/a-w/about/sustainability.html>

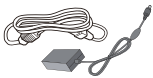
2. Postavljanje monitora

2.1 Instalacija

1 Sadržaj paketa



* CD



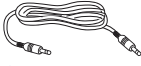
AC / DC adapter



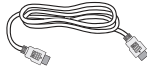
* DP



* VGA



* Audio kabel



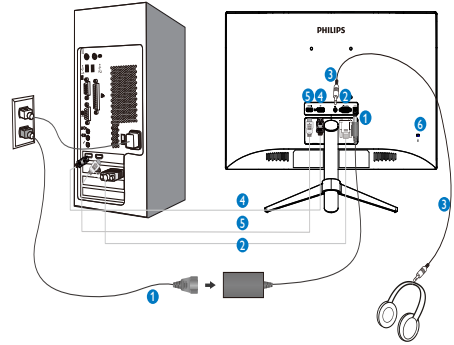
* HDMI

* Razlikuje se ovisno o regiji

Napomena

Koristite samo model AC/DC adaptera:
Philips ADPC1938EX

2 Povezivanje s računalom



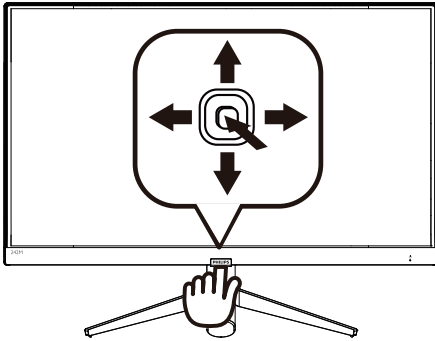
- 1 Ulaz izmjeničnog napajanja
- 2 VGA ulaz
- 3 Priključak za slušalice
- 4 Ulaz za Displayport
- 5 HDMI ulaz
- 6 Kensington protuprovalna brava

Priključivanje na računalo

1. Kabel za napajanje čvrsto spojite na stražnjoj strani monitora.
2. Isključite računalo i iskopčajte kabel za napajanje.
3. Spojite signalni kabel monitora na video priključak na stražnjoj strani računala.
4. Uključite kabel za napajanje računala i monitora u najbližu utičnicu.
5. Uključite računalo i monitor. Kada se na monitoru pojavi slika, instalacija je završena.

2.2 Rad s monitorom

1 Opis upravljačkih gumba

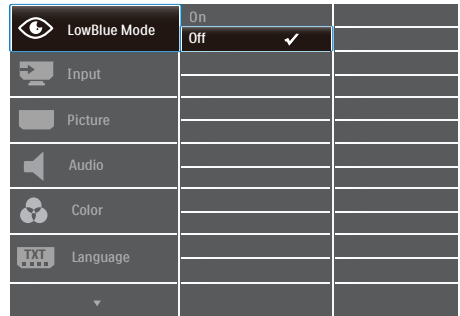


1		Pritisnite duže od 3 sekunde za isključivanje napajanja monitora. Pritisnite za uključivanje napajanja monitora.
2		Pristup zaslonom izborniku. Potvrda podešavanja zaslonog izbornika.
3		Podesi razinu svjetline.
		Podesite ekranski izbornik.
4		Promijenite izvor signala na ulazu.
		Podesite ekranski izbornik.
5		SmartImage. Postoji više odabira: FPS (Pucačke igre u prvom licu), Racing (Utrke), RTS (Strateške igre u stvarnom vremenu), Game 1 (Igrač 1), Game 2 (Igrač 2), LowBlue Mode (Slabo plavo svjetlo) i Off (Isključeno).
		Povratak na prethodnu razinu zaslonog izbornika.

2 Opis prikaza na zaslonu

Što se nalazi na ekranskom izborniku (OSD)?

Prozor zaslona (On-Screen Display - OSD) sadrže svi Philips LCD zaslani. Omogućuje krajnjim korisnicima izravno podešavanje izvedbe zaslona ili odabir funkcija zaslona putem prozora s uputama na zaslonu. Korisnički prilagodljivo sučelje u prozoru zaslona prikazuje se na sljedeći način:



Osnovne i jednostavne upute za kontrolne tipke

Za pristup ekranskom izborniku ovog Philipsovog zaslona jednostavno koristite jedan gumb za prebacivanje s donje strane okvira zaslona. Jedan gumb radi kao upravljačka palica. Za pomicanje kursora jednostavno prebacujte gumb u četiri smjera. Pritisnite gumb za odabir željene mogućnosti.

Zasloni izbornik

U nastavku se nalazi cjelokupni prikaz strukture zaslonog izbornika. Ovo možete koristiti za referencu kada kasnije budete htjeli izvršavati razna podešenja.

2. Podešavanje monitora

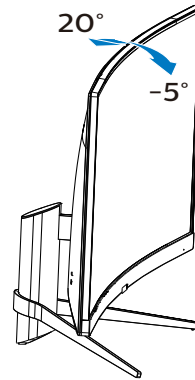
Main menu	Sub menu		
LowBlue Mode	On	— 1,2,3,4	
	Off		
Input	VGA		
	HDMI 1.4		
	DisplayPort		
Picture	Picture Format	— Wide screen, 4:3	
	Brightness	— 0-100	
	Contrast	— 0-100	
	Sharpness	— 0-100	
	SmartResponse	— Off, Fast, Faster, Fastest	
	SmartContrast	— On, Off	
	SmartFrame	On, Off	
		Size: 1, 2, 3, 4, 5, 6, 7	
		Brightness: 0-100	
		Contrast: 0-100	
		H. position	
V. position			
Gamma	— 1.8, 2.0, 2.2, 2.4, 2.6		
Pixel Orbiting	— On, Off		
Over Scan	— On, Off		
Audio	Volume	— 0-100	
	Mute	— On, Off	
Color	Color Temperature	— Native, 5000K, 6500K, 7500K, 8200K, 9300K, 11500K	
	sRGB		
	User Define	— Red: 0-100 Green: 0-100 Blue: 0-100	
Language	— English, Deutsch, Español, Ελληνική, Français, Italiano, Magyar, Nederlands, Português, Português do Brasil, Polski, Русский, Svenska, Suomi, Türkçe, Čeština, Українська, 简体中文, 繁體中文, 日本語, 한국어		
OSD Settings	Horizontal	— 0-100	
	Vertical	— 0-100	
	Transparency	— Off, 1, 2, 3, 4	
	OSD Time Out	— 5s, 10s, 20s, 30s, 60s	
Setup	Auto		
	H.Position	— 0-100	
	V.Position	— 0-100	
	Phase	— 0-100	
	Clock	— 0-100	
	Resolution Notification	— On, Off	
	Reset	— Yes, No	
	Information		

1080 @ 60 Hz for best results. (Koristite rezoluciju 1920 x 1080 pri 60 Hz za najbolje rezultate.)

Prikaz upozorenja za nazivnu rezoluciju može se isključiti u opciji za podešavanje u zaslonskom izborniku.

4 Fizička funkcija

Nagib



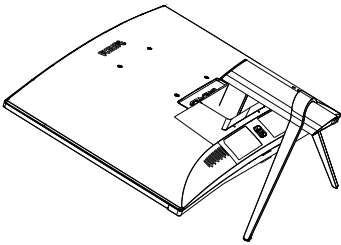
3 Obavijest o rezoluciji

Ovaj monitor dizajniran je za optimalne radne značajke u nazivnoj rezoluciji, 1920 x 1080 pri 60 Hz. Kada se monitor uključi pri drugoj rezoluciji, na zaslonu će se prikazati upozorenje: Use 1920 x

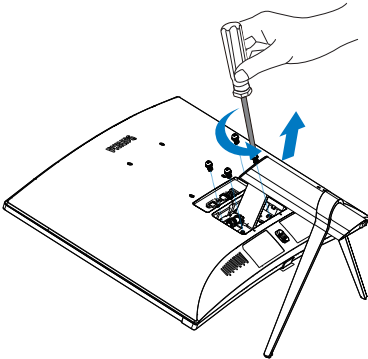
2.3 Skinite sastavljenu bazu za VESA montažu

Prije početka rastavljanja baze monitora, molimo slijedite upute u nastavku kako biste izbjegli štetu i ozljede.

1. Pažljivo postavite monitor prednjom stranom na glatku površinu. Pazite da ne ogrebete ili oštetite ekran. Zatim podignite stalak monitora.

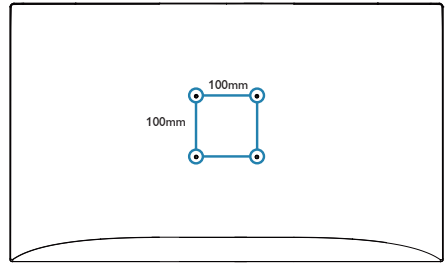


2. Odvijačem uklonite vijke na kraku i zatim odvojite krak/stalak od monitora.



ⓘ Napomena

Ovaj monitor prihvaća 100mm x 100mm sučelje za montažu sukladno VESA standardu.



⚠ Upozorenje:

Ovaj proizvod je zakrivljen, pri spajanju/odvajanju postolja postavite zaštitni materijal ispod monitora i ne pritišćite monitor kako biste izbjegli oštećenje.

3. Optimizacija slike

3.1 SmartImage

1 Što je to?

SmartImage pruža skupove postavki koji optimiziraju prikaz za različite vrste sadržaja, vrše dinamičko podešavanje svjetline, kontrasta, boja i oštine u stvarnom vremenu. Bilo da radite s tekstualnim programima, prikazivanjem slika ili gledanjem video snimki, Philips SmartImage će vam pružiti vrhunska i optimizirana radna svojstva monitora.

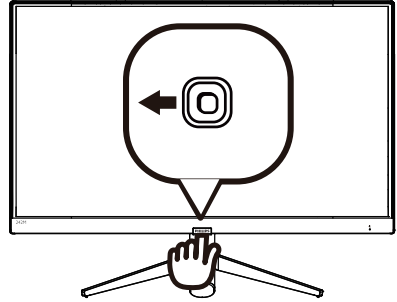
2 Zašto mi je to potrebno?

Zato jer želite monitor koji vam pruža optimizirani prikaz za sve vaše omiljene vrste sadržaja, SmartImage vrši dinamičko podešavanje svjetline, kontrasta, boja i oštine u stvarnom vremenu kako bi poboljšao vaš doživljaj pri gledanju slike na monitoru.

3 Kako to radi?

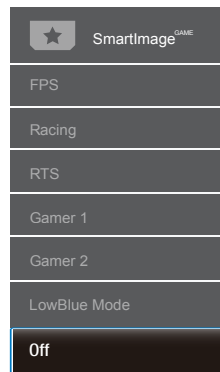
SmartImage je ekskluzivna, najnovija Philips tehnologija koja analizira sadržaj koji se prikazuje na ekranu. Na temelju scenarija koji vi odaberete, SmartImage će vršiti dinamička podešavanja kontrasta, zasićenja boja i oštine prikazanog sadržaja – i sve to u stvarnom vremenu i pritiskom na samo jedan gumb.

4 Kako omogućiti SmartImage?



1. Pomaknite gumb ulijevo za pokretanje zaslonskog izbornika funkcije SmartImage.
2. Prebacite prema gore ili dolje za odabir između FPS, Utrke, RTS, Igrač 1, Igrač 2, Slabo plavo svjetlo i Isključeno.
3. Zaslonski izbornik funkcije SmartImage zadržat će se na zaslonu 5 sekundi ili gumb možete pomaknuti ulijevo za potvrdu.

Možete birati između 7 načina rada: FPS, Utrke, RTS, Igrač 1, Igrač 2, Slabo plavo svjetlo i Isključeno.



- FPS: Za igranje FPS igara (Pucačka igra u prvom licu). Poboljšava detalje u crnoj zoni tamnih scena.

3. Optimizacija slike

- **Racing (Utrke):** Za igranje utrkičkih igara. Osigurava brzu reakciju i visoko zasićenje boja.
- **RTS:** Za igranje RTS (Real Time Strategy – strateške igre u stvarnom vremenu) igara, dio koji odabere korisnik može se istaknuti za RTS igre (uz pomoć SmartFrame). Za istaknuti dio može se podešavati kvaliteta slike.
- **Gamer 1 (Igrač 1):** Osobne postavke korisnika spremaju se kao Igrač 1.
- **Gamer 2 (Igrač 2):** Osobne postavke korisnika spremaju se kao Igrač 2.
- **LowBlue Mode (Slabo plavo svjetlo):** Slabo plavo svjetlo za ugodno gledanje. Istraživanja su pokazala da kratkovalne plave svjetlosne zrake s LED zaslona mogu uzrokovati oštećenja oka i utjecati na vid tijekom vremena na isti način kao i ultraljubičaste zrake. Razvijene za dobrobit, postavke Philips Slabo plavo svjetlo koriste pametnu softversku tehnologiju za smanjenje štetnog kratkovalnog zračenja.
- **Off (Isključeno):** Ne vrši se optimizacija putem SmartImage^{GAME}.

3.2 SmartContrast

1 Što je to?

Jedinstvena tehnologija koja dinamički analizira prikazani sadržaj i vrši automatsko optimiziranje omjera kontrasta monitora radi postizanja maksimalne jasnoće prikaza i užitek gledanja uz povećanje pozadinske rasvjete radi jasnije, oštrije i svjetlije slike ili uz prigušivanje pozadinske rasvjete radi jasnog prikaza slika na tamnim pozadinama.

2 Zašto mi je to potrebno?

Vi želite najbolju vizualnu jasnoću i udobnost gledanja za sve vrste sadržaja. SmartContrast izvodi dinamičko upravljanje kontrastom i vrši prilagodbu pozadinske rasvjete s ciljem postizanja čistih, oštarih slika pri igrama i prikazu video slika ili prikazuje jasan i čitljiv tekst pri uredskom radu. Smanjivanjem utroška snage monitora, štedite na izdacima za energiju i produžavate životni vijek vašeg monitora.

3 Kako to radi?

Kad aktivirate SmartContrast, on će u stvarnom vremenu analizirati prikazani sadržaj, prilagoditi boje i odrediti intenzitet pozadinske rasvjete. Ova funkcija će dinamično poboljšati kontrast i osigurati odličnu zabavu pri gledanju videa ili igranju igara.

4. FreeSync



Igranje igara na računalu dugo je bio nesavršeni doživljaj jer se GPU jedinice i monitori ažuriraju različitim brzinom. Ponekad GPU jedinica može renderirati puno novih slika tijekom jednog ažuriranja monitora, a monitor će prikazati dijelove svake slike kao pojedinačnu sliku. Ovo se naziva "tearing" (kidanje). Igrači kidanje mogu popraviti značajkom koja se zove "v-sync," ali slika može početi trzati budući da GPU čeka na monitor da zatraži ažuriranje prije isporuke novih slika.

Odziv miša i ukupna količina sličica po sekundi također se smanjuje kad se koristi značajka v-sync. Tehnologija AMD FreeSync™ uklanja sve te probleme omogućujući da GPU ažurira monitor čim je nova slika spremna, što igračima omogućuje nevjerovatno ugodno, osjetljivo igranje igara bez "kidanja".

Slijede grafičke kartice koje su kompatibilne.

- Operacijski sustav
 - Windows 7/8/8.1/10
- Grafička kartica: Serija R9 290 i serija R7 260
 - AMD Radeon™ RX 480
 - AMD Radeon™ RX 470
 - AMD Radeon™ RX 460
 - Radeon Pro Duo
- AMD Radeon R9 300 Series
- AMD Radeon R9 Fury X
- AMD Radeon R9 360
- AMD Radeon R7 360
- AMD Radeon R9 295X2
- AMD Radeon R9 290X
- AMD Radeon R9 290
- AMD Radeon R9 285
- AMD Radeon R7 260X
- AMD Radeon R7 260
- Procesor APU jedinice iz serije A za 2014. za stolne i mobilne uređaje
 - AMD PRO A12-9800
 - AMD PRO A12-9800E
 - AMD PRO A10-9700
 - AMD PRO A10-9700E
 - AMD PRO A8-9600
 - AMD PRO A6-9500
 - AMD PRO A6-9500E
 - AMD PRO A12-8870
 - AMD PRO A12-8870E
 - AMD PRO A10-8770
 - AMD PRO A10-8770E
 - AMD PRO A10-8750B
 - AMD PRO A8-8650B
 - AMD PRO A6-8570
 - AMD PRO A6-8570E
 - AMD PRO A4-8350B
 - AMD A10-7890K
 - AMD A10-7870K
 - AMD A10-7850K
 - AMD A10-7800
 - AMD A10-7700K
 - AMD A8-7670K
 - AMD A8-7650K
 - AMD A8-7600
 - AMD A6-7400K

5. Tehnički podaci

Slika/Prikaz	
Vrsta ploče monitora	VA
Pozadinsko svjetlo	LED
Veličina ploče	23,6" Š (59,9 cm)
Omjer slike	16:9
Veličina piksela	0,272 (H) mm x 0,272 (V) mm
SmartContrast	80,000,000:1
Vrijeme za reakcije (tip.)	15 ms(GtG)
Vrijeme za SmartResponse (tip.)	4 ms(GtG)
Optimalna razlučivost	1920 x 1080 @ 144Hz
Vidni kut (tip.)	178° (H) / 178° (V) pri C/R > 10
Poboljšanje slike	SmartImage
Frekvencija vertikalnog osvježivanja	48Hz - 144Hz
Frekvencija horizontalnog osvježivanja	30kHz - 160kHz
sRGB	DA
Slabo plavo svjetlo	DA
Boje monitora	16,7M
Skup boja	DA
FreeSync	DA
Bez treperenja	DA
Mogućnosti povezivanja	
Ulazni signal	Analogno VGA Digitalno DisplayPort, 1,2x1 HDMI 1,4x1(HDCP)
Ulazni signal	Odvojena sinkronizacija, Sinkronizacija na zelenoj boji
Audio ulaz/izlaz	izlaz za slušalice
Udobnost	
OSD jezici	Engleski, Njemački, Španjolski, Grčki, Francuski, Talijanski, Mađarski, Nizozemski, Portugalski, Brazilski Portugalski, Poljski, Ruski, Švedski, Finski, Turski, Češki, Ukrajinski, Pojednostavljeni Kineski, Tradicionalni Kineski, Japanski, Korejski
Ostale pogodnosti	VESA nosač (100 x 100mm), Kensington brava,
Kompatibilnost za Plug & Play	DDC/CI, sRGB, Windows 10/8.1/8/7, Mac OSX
Stalak	
Nagib	-5 / +20 stupnjeva

Snaga			
Potrošnja energije	AC ulazni napon pri 100VAC, 50Hz	AC ulazni napon pri 115VAC, 60Hz	AC ulazni napon pri 230VAC, 50Hz
Normalan rad	24,9W (tip.)	25,0W (tip.)	25,1W (tip.)
Mirovanje (Čekanje)	<0,5W (tip.)	<0,5W (tip.)	<0,5W (tip.)
Isklj.	<0,3W (tip.)	<0,3W (tip.)	<0,3W (tip.)
Disipacija topline*	AC ulazni napon pri 100VAC, 50Hz	AC ulazni napon pri 115VAC, 60Hz	AC ulazni napon pri 230VAC, 50Hz
Normalan rad	84,98 BTU/hr (tip.)	85,32 BTU/hr (tip.)	85,67 BTU/hr (tip.)
Mirovanje (Čekanje)	<1,71 BTU/hr (tip.)	<1,71 BTU/hr (tip.)	<1,71 BTU/hr (tip.)
Isklj.	<1,02 BTU/hr (tip.)	<1,02 BTU/hr (tip.)	<1,02 BTU/hr (tip.)
LED indikator napajanja	Uključen monitor: Bijelo, Stanje čekanja / mirovanja: Bijelo (trepće)		
Napajanje	Vanjsko, 100-240VAC, 50-60Hz		

Mjere	
Proizvod s postoljem (ŠxVxD)	537 x 413 x 198 mm
Proizvod bez stalka (ŠxVxD)	537 x 325 x 37 mm
Proizvod s pakiranjem (ŠxVxD)	595 x 484 x 243 mm
Težina	
Proizvod s postoljem	3,20 kg
Proizvod bez postolja	2,85 kg
Proizvod s pakiranjem	5,18 kg

Radni uvjeti	
Temperaturni opseg (u radu)	0°C do 40°C
Relativna vlažnost (u radu)	20 % do 80 %
Atmosferski tlak (u radu)	700 do 1060 hPa
Temperaturni opseg (u mirovanju)	- 20°C do 60°C
Relativna vlažnost (u mirovanju)	10% do 90%
Atmosferski tlak (mirovanje)	500 do 1060 hPa

Očuvanje okoliša i energije	
ROHS	DA
Ambalaža	100% obnovljivo
Specifične tvari	Kućište od 100% PVC bez BFR
Sukladnost i standardi	
Propisi i odobrenja	CCC, CECP, CEL
Kućište	
Boje	Crna
Završi	Sjaj

Napomena

1. Ti podaci mogu se promijeniti bez obavijesti. Posjetite www.philips.com/support kako biste preuzeli najnoviju verziju letka.
2. Vrijeme za Smart response optimalna je vrijednost na GtG ili GtG (BW) testovima.

5.1 Rezolucija i unaprijed određeni načini rada

- 1 **Maksimalna rezolucija**
1920 x 1080@144Hz (HDMI 1,4/DPI,2)
1920 x 1080@60Hz (VGA)
- 2 **Preporučena rezolucija**
1920 x 1080@60Hz (VGA/HDMI 1,4/
DPI,2)

V. frekv. (kHz)	Rezolucija	D. frekv. (Hz)
31.47	720 x 400	70.09
31.47	640 x 480	59.94
35.00	640 x 480	66.67
37.86	640 x 480	72.81
37.50	640 x 480	75.00
50.90	640 x 480	100.00
35.16	800 x 600	56.00
37.88	800 x 600	60.32
48.08	800 x 600	72.00
46.88	800 x 600	75.00
63.60	800 x 600	100.00
47.73	832 x 624	75.00
48.36	1024 x 768	60.00
56.48	1024 x 768	70.00
60.02	1024 x 768	75.03
81.40	1024 x 768	100.00
44.77	1280 x 720	59.86
63.89	1280 x 1024	60.02
79.98	1280 x 1024	75.03
55.94	1440 x 900	59.89
65.29	1680 x 1050	59.95
67.50	1920 x 1080	60.00
112.50	1920 x 1080	100.00
137.26	1920 x 1080	120.00

V. frekv. (kHz)	Rezolucija	D. frekv. (Hz)
158.11	1920 x 1080	144.00

ⓘ Napomena

- Napominjemo da monitor najbolje radi pri nazivnoj rezoluciji od 1920 x 1080 pri 60 Hz. Kako biste osigurali najbolju kvalitetu prikaza, slijedite preporuke za rezoluciju.
- Najviša podržana rezolucija zaslona za HDMI je 1920 x 1080, ali to uvijek ovisi o mogućnostima grafičke kartice i BluRay/video reproduktora.

6. Upravljanje napajanjem

Ako imate grafičku karticu ili na računalo instaliran softver koji je sukladan s VESA DPM monitor može automatski smanjiti potrošnju energije tijekom nekorištenja. Kad se utvrdi prvi unos s tipkovnice, miša ili kojega drugog ulaznog uređaja, monitor će se automatski „probuditi“. Ova tablica prikazuje potrošnju snage i signalizaciju ove značajke automatske uštede utroška snage:

Odrednice upravljanja napajanjem					
VESA režim	Video	H-sinkronizacija	V-sinkronizacija	Korištena snaga	Boja LED
Aktivno	Uklj	Da	Da	25 W (tipično) 33 (maks.)	Bijela
Mirovanje (Čekanje)	Isključeno	Br	Br	<0,5 W (typ.)	Bijeli (treperi)
Isključeno	Isključeno	-	-	<0,3 W (typ.)	Isključeno

Sljedeća postava koristi se za mjerenje potrošnje snage ovog monitora.

- Prirodna razlučivost: 1920 x 1080
- Kontrast: 50%
- Svjetlina: 100%
- Temperatura boje: 6500 K pri punoj bijeloj boji.

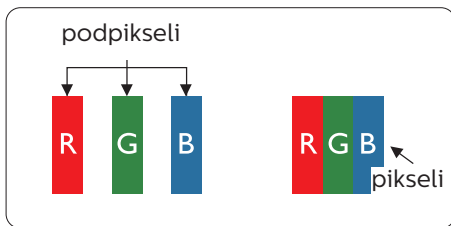
Napomena

Ovi podaci podliježu promjenama bez najave.

7. Podrška kupcima i jamstvo

7.1 Philips politika u slučaju oštećenja piksela za monitore s ravnim zaslonom

Philips nastoji isporučiti proizvode najviše kvalitete. Koristimo neke od najnaprednijih industrijskih proizvodnih procesa i prakticiramo strogu kontrolu kvalitete. Međutim, ponekad se oštećenja piksela ili podpiksela na pločama TFT monitora koje se koriste kod monitora ravnih ploča ne mogu izbjeći. Nijedan proizvođač ne može jamčiti da će sve ploče imati neoštećene piksele, ali Philips jamči da će se svaki monitor s neprihvatljivim brojem oštećenja popraviti ili zamijeniti u okviru jamstva. Ova obavijest objašnjava različite vrste oštećenja piksela i definira prihvatljive razine oštećenja za svaku vrstu. Za kvalificiranje za popravak ili zamjenu pod jamstvom, broj oštećenih piksela na ploči TFT monitora mora premašivati ove prihvatljive razine. Primjerice, oštećenja na monitoru može imati najviše 0,0004% podpiksela. Nadalje, Philips postavlja čak i više standarde kvalitete za određene vrste ili kombinacije oštećenja piksela koje su primjetnije od ostalih. Ova polica vrijedi diljem svijeta.



Pikseli i podpikseli

Piksel ili element slike sastoji se od tri podpiksela u primarnim bojama

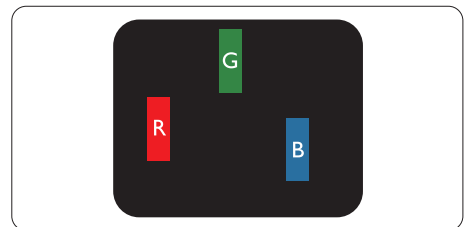
crvene, zelene i plave. Mnogo piksela zajedno oblikuje sliku. Kad svi pikseli i podpikseli svijetle, trobojni pikseli zajedno izgledaju kao jedan bijeli piksel. Kad su svi tamni, trobojni podpikseli zajedno izgledaju kao jedan crni piksel. Ostale kombinacije svijetlih i tamnih podpiksela izgledaju kao pikseli drugih boja.

Vrste oštećenja piksela

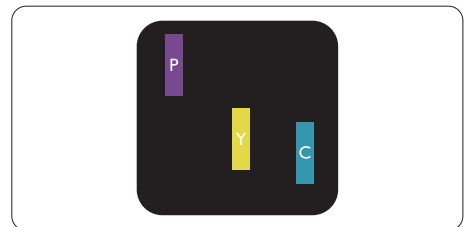
Oštećenja piksela i podpiksela na zaslonu se pojavljuju na različite načine. Unutar svake kategorije postoje dvije kategorije oštećenja piksela i nekoliko vrsta oštećenja podpiksela.

Oštećenja svijetlih točaka

Greške svijetle točke prikazane su kao pikseli ili podpikseli koji su uvijek osvijetljeni ili 'pokrenuti'. Svijetla točka je podpiksel koji se ističe na zaslonu kada su na monitoru prikazani tamni dijelovi. Postoje tri vrste greške svijetle točke.



Jedan svijetli crveni, zeleni ili plavi podpiksel.

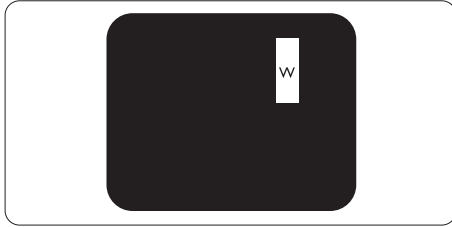


Dva susjedna svijetla podpiksela:

- Crveno + Plavo = Grimizno
- Crveno + Zeleno = Žuto

7. Podrška kupcima i jamstvo

- Zeleno + Plavo = Cijan (Svjetlo plavo)



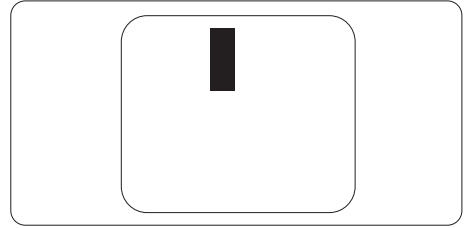
Tri susjedna svijetla podpiksela (jedan bijeli piksel).

⊖ Napomena

Crvena ili plava svijetla točka više je od 50 posto svjetlija od susjednih točaka, dok je zelena svijetla točka 30 posto svjetlija od susjednih točaka.

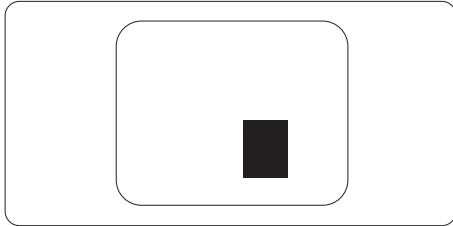
Oštećenja crnih točaka

Greške crne točke prikazane su kao pikseli ili podpikseli koji su uvijek tamni ili 'isključeni'. Tamna točka je podpiksel koji se ističe na zaslonu kada su na monitoru prikazani svjetli dijelovi. Postoje tri vrste greške tamne točke.



Blizina oštećenja piksela

Budući da oštećenja piksela ili podpiksela iste vrste koji su blizu jedni drugima mogu biti primjetnija, Philips također navodi dopuštena odstupanja za blizinu oštećenja piksela.



Dopuštena odstupanja u oštećenjima piksela

Za kvalificiranje za popravak ili zamjenu zbog oštećenja piksela tijekom razdoblja jamstva, ploča TFT monitora u Philips monitoru ravnog zaslona mora imati oštećenja piksela koja premašuju dopuštena odstupanja navedena u sljedećim tablicama.

OŠTEĆENJA SVIJETLIH TOČAKA	PRIHVATLJIVA RAZINA
1 osvijetljeni podpiksel	3
2 susjedna osvijetljena podpiksela	1
3 susjedna svijetla podpiksela (jedan bijeli piksel)	0
Udaljenost između oštećenja dviju svijetlih točaka*	> 15 mm
Ukupna oštećenja svijetlih točaka svih vrsta	3
OŠTEĆENJA CRNIH TOČAKA	PRIHVATLJIVA RAZINA
1 tamni podpiksel	5 ili manje
2 susjedna tamna podpiksela	2 ili manje
3 susjedna tamna podpiksela	0
Udaljenost između oštećenja dviju crnih točaka*	> 15 mm
Ukupna oštećenja crnih točaka svih vrsta	5 ili manje
UKUPNA OŠTEĆENJA TOČAKA	PRIHVATLJIVA RAZINA
Ukupna oštećenja svijetlih ili crnih točaka svih vrsta	5 ili manje

⊖ Napomena

- Oštećenja 1 ili 2 susjednih podpiksela = oštećenje 1 točke

7.2 Podrška kupcima i jamstvo

Obavijesti o obuhvaćenosti jamstvom i dodatne uvjete za podršku koji vrijede u vašoj regiji potražite na web stranici www.philips.com/support ili se obratite lokalnom Philipsovom centru za podršku kupcima.

Za produženje razdoblja jamstva, ako želite produžiti opće razdoblje jamstva, nudi se servisni paket Out of Warranty (bez jamstva) putem našeg ovlaštenog uslužnog centra.

Ako želite koristiti ovu uslugu, kupite uslugu u roku od 30 kalendarskih dana nakon izvornog datuma kupnje. Tijekom produženog razdoblja jamstva, usluga obuhvaća prihvaćanje, popravak i uslugu vraćanja iako je korisnik odgovoran za sve obračunate troškove.

Ako ovlašteni servisni partner ne može izvesti potrebne popravke unutar produženog razdoblja jamstva, pronaći ćemo druga rješenja za vas, ako je moguće, do kraja produženog razdoblja jamstva koje ste kupili.

Obratite se predstavniku službe za korisnike tvrtke Philips ili lokalnom kontaktnom centru (prema broju podrške za korisnike) za više detalja.

Broj Philipsovog centra za podršku kupcima je naveden ispod.

• Lokalno standardno razdoblje jamstva	• Produženo razdoblje jamstva	• Razdoblje potpunog jamstva
• Ovisi o različitim regijama	• + 1 godina	• Lokalno standardno razdoblje jamstva +1
	• + 2 godine	• Lokalno standardno razdoblje jamstva +2
	• + 3 godine	• Lokalno standardno razdoblje jamstva +3

** Obvezan je dokaz o izvornoj kupnji i kupnji produženog razdoblja jamstva.

Napomena

Potražite broj telefona regionalne korisničke službe u priručniku s važnim informacijama koji je dostupan na Philipsovom web-mjestu za podršku.

8. Rješavanje problema i Često postavljana pitanja

8.1 Rješavanje problema

Na ovoj stranici rješavaju se problemi koje ne može ispraviti korisnik. Ako problem ostane i nakon provedbi ovih rješenja, kontaktirajte Philips predstavnika za podršku korisnicima.

1 Najčešći problemi

Nema slike (LED napajanja ne svijetli)

- Uvjerite se da je kabel električnog napajanja utaknut u električnu utičnicu na stražnjoj strani zaslona.
- Prvo se pobrinite da gumb za uključivanje na prednjoj strani zaslona bude u položaju ISKLJUČENO, te ga nakon toga pritisnite u položaj UKLJUČENO.

Nema slike (LED napajanja je bijele boje)

- Pobrinite se da računalo bude uključeno.
- Provjerite da li je signalni kabel propisno priključen na vaše računalo.
- Pazite da kabel zaslona nema savijenih kontakata na strani priključka. Ako ima, popravite ih ili zamijenite kabel.
- Značajka štednje energije se može aktivirati.

Na ekranu se prikazuje



Check cable connection

- Provjerite da li je kabel zaslona propisno priključen na vaše

računalo. (Također pogledajte Vodič za brzi početak rada.)

- Provjerite da na kabelu zaslona nema savijenih kontakata.
- Pobrinite se da računalo bude uključeno.

Vidljivi znakovi dima ili isparenja

- Nemojte izvoditi bilo kakve korake za rješavanje problema.
- Odmah iskopčajte zaslon iz glavnog izvora napajanja zbog sigurnosti.
- Odmah kontaktirajte Philips predstavnika za podršku korisnicima.

2 Problemi s prikazom slike

Slika podrhtava na ekranu

- Provjerite da je signalni kabel propisno i čvrsto priključen na grafičku karticu računala.

Slika se čini zamučena, nejasna ili previše tamna

- Prilagodite kontrast i svjetlinu na Ekranom izborniku.

Nakon isključivanja napajanja na ekranu ostaje „naknadna slika“, „utisnuta slika“ ili „slika-duh“.

- Neprekidno prikazivanje mirne ili statične slike u dužem vremenskom periodu može dovesti do „utiskivanja“ koje je poznato i kao „naknadna slika“ ili „slika-duh“ na vašem ekranu. „Utisnuta slika“, „naknadna slika“ ili „slika-duh“ su dobro poznati fenomeni koji se javljaju kod tehnologije LCD zaslona. U većini slučajeva, „utisnuta“ ili „naknadna slika“ ili „slika-duh“ će postupno kroz duži period vremena nakon isključivanja napajanja nestati.
- Uvijek aktivirajte pokretni čuvar ekrana kad svoj zaslon ostavite bez nadzora.

- Uvijek aktivirajte periodičko osvježivanje prikaza na ekranu ako LCD zaslon pokaže nepromijenjeni statični sadržaj.
- Ako se ne aktivira čuvar ekrana ili aplikacija za periodično osvježavanje ekrana, to može dovesti do jakih simptoma „usnimljene slike“, „aostale slike“ ili „slike duha“ koji neće iščeznuti i ne mogu se popraviti. Oštećenje koje je gore opisano nije obuhvaćeno jamstvom.

Slika se čini izobličenom. Tekst je nejasan ili zamućen.

- Odredite razlučivost zaslona računala jednako režimu s preporučenom prirodnom razlučivosti računala.

Zelene, crvene, plave i bijele točkice na ekranu

- Zaostale točkice su normalna pojava kod LCD kristala koji se koriste u današnjim uvjetima tehnologije, više detalja nadite u popisima o LCD pikselima.

Više pomoći potražite u popisu Informativni centri za korisnike i kontaktirajte Philips službu za pomoć korisnicima.

3 Problem sa zvukom

Nema zvuka

- Provjerite je li zvučni kabel pravilno priključen na PC i na monitor.
- Provjerite da zvuk nije utišan. Pritisnite OSD „Menu“ (Izbornik), odaberite „Audio“ (Zvuk) i zatim „Mute“ (Utišavanje). Postavite u položaj „Off“ (Isključeno).
- Pritisnite „Volume“ (Glasnoća) u glavnim upravljačkim funkcijama OSD-a za podešavanje glasnoće.

8.2 Općenita ČPP

P1: Kad instaliram svoj zaslon, što moram učiniti ako se na ekranu prikaže poruka „Cannot display this video mode“ (Ne mogu prikazati ovaj video režim)?

Odg.: Preporučena razlučivost za ovaj zaslon: 1920 x 1080 pri 60 Hz.

- Iskopčajte sve kablove, te zatim priključite računalo na zaslon koji ste prije koristili.
 - U Windows izborniku Start izaberite Settings/Control Panel (Postavke/ Upravljačka ploča). U prozoru upravljačka ploča izaberite ikonu Display (Zaslon). Unutar upravljačke ploče Display (Zaslona) izaberite karticu „Settings“ (Postavke). Pod karticom za postavke, u okviru označenom s „desktop area“ (područje radne površine), povucite klizač na 1920 x 1080 piksela.
 - Otvorite „Advanced Properties“ (Napredna svojstva) i postavite frekvenciju osvježivanja na 60 Hz, zatim kliknite OK.
 - Ponovno pokrenite računalo i ponovite korake 2 i 3 kako biste se uvjerali da je podešeno na 1920 x 1080 pri 60 Hz.
 - Isključite računalo, odvojite stari zaslon i priključite vaš Philips LCD zaslon.
 - Uključite zaslon i zatim uključite svoje računalo.
- P2: Koja je preporučena frekvencija osvježivanja za LCD zaslon?
- Odg.: Preporučena frekvencija osvježivanja za LCD zaslon je 60 Hz. U slučaju bilo kakvih smetnji na zaslonu možete je podesiti na 75 Hz da biste vidjeli otklanja li to smetnje.

P3: Čemu služe .inf i .icm datoteke na korisničkom priručniku? Kako da instaliram upravljačke programe (.inf i .icm)?

Odgovor: To su upravljački programi za vaš monitor. Upravljačke programe instalirajte na računalo prema sljedećim uputama. Vaše računalo vas može zatražiti upravljačke programe monitora (.inf i .icm datoteke) ili disk s upravljačkim programima pri prvoj instalaciji vašeg monitora.

P4: Kako mogu podesiti razlučivost?

Odg.: Vaš upravljački program video kartice i zaslona zajedno odlučuju o dostupnim video razlučivostima. Željenu razlučivost možete izabrati u Windows® u okviru upravljačke ploče sa „Display properties“ (Svojstva prikaza).

P5: Što ako se izgubim za vrijeme podešavanja zaslona?

Odg.: Jednostavno pritisnite gumb ➡ (u redu) i zatim odaberite “Reset” (Resetiraj) kako biste vratili sve izvorne tvorničke postavke.

P6: Je li LCD zaslon otporan na ogrebotine?

Odg.: Općenito se preporučuje da površinu zaslona ne izlažete prekomjernim udarcima i da je zaštitite od oštih i tupih predmeta. Pri rukovanju zaslonom, pazite da na površinu zaslona ne djelujete pritiskom ili silom. Takve radnje mogu utjecati na uvjete jamstva.

P7: Na koji način trebam čistiti površinu LCD-a?

Odg.: Uobičajeno čišćenje izvodite čistom i mekom krpom. Za pojačano čišćenje koristite izopropilenski alkohol. Ne koristite druga otapala, poput etilnog alkohola, etanola, acetona, heksana i slično.

P8: Mogu li promijeniti postavke boje na zaslonu?

Odg.: Da, možete promijeniti postavku boje pomoću upravljačkih funkcija OSD-a prema sljedećem postupku,

- Pritisnite ➡ (Uredu) da se prikaže Monitor sa zaslonkim izbornikom (OSD)
- Pritisnite ↓ da izaberete stavku “Boja” i zatim pritisnite ➡ da unesete postavku boje, dolje se nalaze tri postavke.
 1. Color Temperature (Temperatura boje): Native, 5000 K, 6500 K, 7500 K, 8200 K, 9300 K i 11500 K. S postavkama u području od 5000K ploča će izgledati u „toplom, crveno-bijelom tonu“, dok će u području temperature 11500 K ploča izgledati u „hladnom, plavičasto bijelom“ tonu.
 2. sRGB: Ovo je standardna postavka koja osigurava ispravan odnos boja među različitim uređajima (npr. digitalni fotoaparati, zasloni, pisači, skeneri itd).
 3. User Define (Definira korisnik): Korisnik može prema vlastitim željama podesiti odnos boja podešavanjem crvene, zelene i plave boje.

Napomena

Mjera temperature boje svjetlosti koju bi zračilo tijelo zagrijano na navedenu temperaturu. Ovo mjerenje se izražava u apsolutnoj temperaturi (Kelvinovi stupnjevi). Temperature boje ispod 2004 K su crvene; više temperature boje poput 9300 K su plave. Neutralna temperature boje je bijela, pri 6504 K.

P9: Mogu li spojiti svoj LCD zaslon na bilo koje računalo, radnu stanicu ili Mac?

Odg.: Da. Svi Philips LCD zaslone su u potpunosti kompatibilni sa standardnim računalima, Macovima i radnim stanicama. Trebat će vam adapter za kabel za priključivanje zaslona na Mac sustav. Radi više informacija kontaktirajte vašega Philips predstavnika.

P10: Jesu li Philips LCD zaslone Plug-and-Play?

Odg.: Da, zaslone su kompatibilni i pripremljeni za rad s operativnim sustavima Windows 7/ Windows 8/Windows 8.1/Windows 10, Mac OSX.

P11: Što je to lijepljenje slike, usnimljena slika, zaostala slika ili slika-duh na LCD zaslonima?

Odg.: Neprekidno prikazivanje mirne ili statične slike u dužem vremenskom periodu može dovesti do „utiskivanja“, koje je poznato i kao „naknadna slika“ ili „slika-duh“ na vašem ekranu. „Utisnuta slika“, „naknadna slika“ ili „slika-duh“ su dobro poznati fenomeni koji se javljaju kod tehnologije LCD zaslona. U većini slučajeva, „usnimljena“ ili „zaostala slika“ ili „slika duh“ će postupno, tijekom dužeg

razdoblja nakon isključivanja napajanja nestati.

Kada zaslon ostavljate bez nadzora, uvijek pokrenite čuvar zaslona.

Neprestano pokrećite periodičko osvježavanje prikaza na zaslonu ako LCD zaslon prikazuje nepromijenjeni statični sadržaj.

Upozorenje

Ako se ne aktivira čuvar ekrana ili aplikacija za periodično osvježavanje ekrana, to može dovesti do jakih simptoma „usnimljene slike“, „zaostale slike“ ili „slike duha“ koji neće iščeznuti i ne mogu se popraviti. Oštećenje koje je gore opisano nije obuhvaćeno jamstvom.

P12: Zašto prikaz teksta na mom zaslonu nije oštar i zašto prikazuju nazubljene znakovi?

Odg.: Vaš LCD zaslon najbolje radi na svojoj prirodnoj razlučivosti od 1920 x 1080 pri 60 Hz. Za najbolji prikaz koristite ovu razlučivost.



© 2018 Koninklijke Philips N.V. Sva prava pridržana.

Ovaj proizvod je izradila i na tržište plasirala tvrtka ili u ime tvrtke Top Victory Investments Ltd. ili jedne od njezinih podružnica. Tvrtka Top Victory Investments Ltd. daje jamstvo za ovaj proizvod. Philips i znak Philips Shield trgovački su registrirani znakovi za Koninklijke Philips N.V. koji se koriste u okviru licence.

Tehnički podaci mogu se promijeniti bez prethodne obavijesti.

Verzija: M7242MEIT