



Philips Gaming Monitor
Display 4K HDR con
Ambiglow

Momentum

32 (31,5"/80 cm diag.)
3840 x 2160 (4K UHD)



326M6VJRGB

Goditi il momento

Il display Momentum 4K UHD con Ambiglow ti immerge in un'esperienza di livello superiore. Grazie alla tecnologia di sincronizzazione adattiva e al basso input lag, anche le azioni più veloci vengono perfettamente riprodotte. Il display HDR 600 garantisce immagini ultra-nitide e dai colori vivaci trasportandoti al centro dell'azione.

Funzionalità progettate per chi gioca

- Minore affaticamento degli occhi grazie alla tecnologia Flicker-Free
- LowBlue Mode per una produttività che non affatica gli occhi
- Altezza regolabile per la massima ergonomia

Pensato per l'azione

- Azioni perfettamente fluide grazie alla tecnologia di sincronizzazione adattiva
- La modalità Low Input Lag riduce il ritardo tra i dispositivi e il monitor

Progettato per potenziare i sensi

- Ambiglow intensifica il divertimento con aloni di luce
- Audio ottimizzato con sistema DTS™

Amplia la tua esperienza di visione

- Precisione e risoluzione: UltraClear 4K UHD (3840 x 2160)
- Ultra Wide-Color: una più ampia gamma di colori per immagini nitide
- DisplayHDR 600 per immagini straordinarie

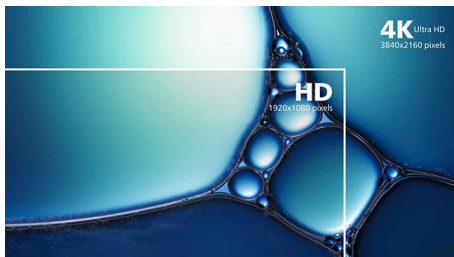
PHILIPS

Display 4K HDR con Ambiglow
Momentum 32 (31,5"/80 cm diag.), 3840 x 2160 (4K UHD)

326M6VJRM/01

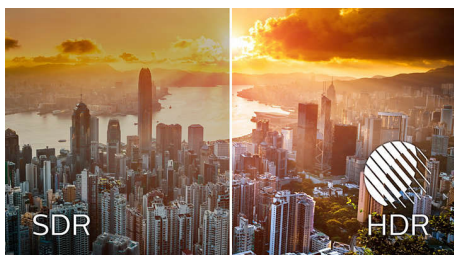
In evidenza

Risoluzione UltraClear 4K UHD



Questi display Philips utilizzano pannelli ad elevate prestazioni per offrire immagini in qualità UltraClear con risoluzione 4K UHD (3840x2160). Sia che cerchi soluzioni professionali per CAD che ti garantiscano immagini estremamente dettagliate e che usino applicazioni grafiche in 3D, sia che necessiti di un supporto finanziario che funzioni su fogli di calcolo elettronici di grandi dimensioni, i display Philips ti assicurano immagini e grafica eccezionali.

DisplayHDR 600



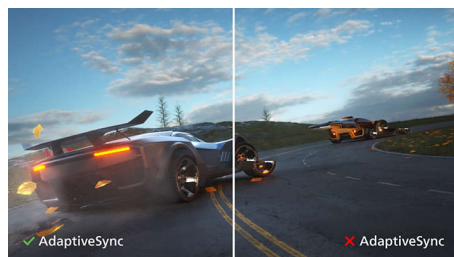
Il DisplayHDR 600 certificato VESA assicura un'esperienza di visione notevolmente diversa. A differenza dei display "compatibili con HDR", un vero DisplayHDR 600 garantisce luminosità, contrasto e colori eccellenti. Grazie all'attenuazione luminosa localizzata e all'elevata luminosità fino a 600 nit, le immagini con dettagli precisi e neri più profondi e più ricchi di sfumature prendono vita. Il display offre una nuova gamma di colori intensi e un'esperienza di visione che coinvolge i tuoi sensi.

Tecnologia Ultra Wide-Color



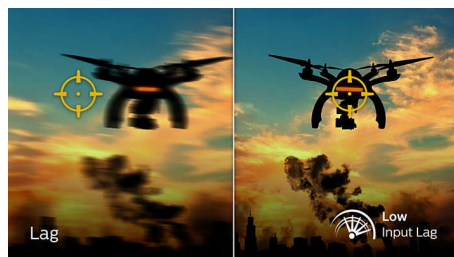
La tecnologia Ultra Wide-Color offre uno spettro cromatico più ampio per un'immagine più brillante. Il più ampio spettro di colori di Ultra Wide-Color produce verdi più naturali, rossi più vivaci e blu più profondi. Dai vita ai contenuti di intrattenimento e alle immagini e migliora la produttività con i colori più vivaci offerti dalla tecnologia Ultra Wide-Color.

Tecnologia di sincronizzazione adattiva



Il gioco non dovrebbe essere una scelta tra grafica incostante o fotogrammi interrotti. Otterrai prestazioni fluide e senza artefatti con quasi tutte le frequenze di fotogrammi e tempi di refresh e di risposta ultrarapidi, grazie alla tecnologia di sincronizzazione adattiva.

Low Input Lag



L'input lag è la quantità di tempo che intercorre tra l'esecuzione di un'azione con i dispositivi connessi e la visualizzazione del

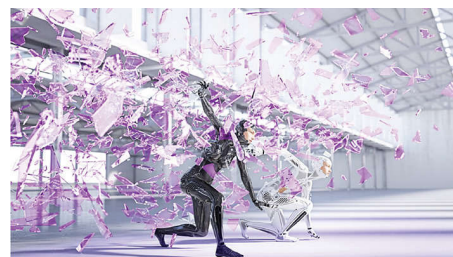
risultato sullo schermo. La modalità Low Input Lag riduce il tempo di attesa tra l'invio di un comando dai dispositivi al monitor, migliora notevolmente la riproduzione di videogiochi sensibili ai movimenti, particolarmente importante per chi gioca a ritmi serrati e competitivi.

Tecnologia Ambiglow



Ambiglow aggiunge una nuova dimensione alla tua esperienza visiva. L'innovativa tecnologia Ambiglow amplia lo schermo creando un alone di luce coinvolgente. Il processore veloce analizza il contenuto delle immagini in arrivo e adatta continuamente il colore e la luminosità della luce emessa. Le opzioni intuitive consentono di regolare l'atmosfera in base alle tue preferenze. Particolarmente idoneo per guardare film, sport o giocare, Philips Ambiglow offre un'esperienza visiva unica e coinvolgente.

Audio DTS™



L'elaborazione audio DTS consente di ottimizzare la riproduzione di musica, film, contenuti in streaming e giochi sul PC a prescindere da fattori di forma. L'audio DTS offre un'esperienza virtual surround coinvolgente, con bassi ricchi, dialoghi e livelli di volume ottimizzati e senza disturbi o distorsioni.

4K
Ultra HD

VESA CERTIFIED
DisplayHDR 600

Ultra Wide Color

Adaptive-Sync

Low Input Lag

dts
Sound

LowBlue Mode

Flicker-free

Height Adjustment

Specifiche

Connettività

- Ingresso segnale: HDMI 2.0 x 3, DisplayPort 1.4 x 1
- USB: USB 3.0 x 4 (2 con ricarica rapida)*
- Ingresso sincronizzazione: Sincronizzazione separata
- Audio (ingresso/uscita): Ingresso audio PC, Uscita cuffia

Immagine/Display

- Dimensioni pannello: 80 cm / 31,5 pollici
- Rapporto di aspetto: 16:9
- Tipo pannello LCD: MVA
- Tipo con retroilluminazione: Sistema W-LED
- Pixel pitch: 0,181 x 0,181 mm
- Risoluzione ottimale: 3840 x 2160 a 60 Hz
- Luminosità: 400 cd/m² (tipico), 600 cd/m² (picco) nit
- Colori display: Supporto colore: 1,07 miliardi di colori
- Spettro di colori (tipico): NTSC 114%*, sRGB 135%*
- Spettro di colori (minimo): Copertura BT. 709: 100%*. Copertura DCI-P3: 98,61%*
- Fattore di contrasto (tipico): 3000:1
- SmartContrast: 80.000.000:1
- Tempo di risposta (tipico): 4 ms (grigio su grigio)*
- Angolo di visualizzazione: 178° (O) / 178° (V), @ C/R > 10
- Miglioramento dell'immagine: Gioco SmartImage
- Area di visualizzazione effettiva: 698,4 (O) x 392,85 (V)
- Frequenza di scansione: 30 - 160 kHz (O) / 40 - 60 Hz (V)
- sRGB
- Flicker-free
- Densità dei pixel: 140 PPI
- LowBlue Mode
- Rivestimento display: Antiriflesso, 3H, opacità 25%
- Low Input Lag
- Sincronizzazione adattiva
- HDR: DisplayHDR 600 certificato
- Ambiglow

Comodità

- Altoparlanti incorporati: 5 W x 2 con audio DTS
- Compatibilità Plug & Play: DDC CI, Mac OS X, sRGB, Windows 10/8.1/8/7
- Comodità per l'utente: Menu, Ingresso, Gioco SmartImage, Volume, Assorbimento
- Lingue OSD: Portoghese brasiliano, Ceco, Olandese, Inglese, Finlandese, Francese, Tedesco, Greco, Ungherese, Italiano, Giapponese, Polacco, Portoghese, Russo, Cinese semplificato, Spagnolo, Svedese, Cinese tradizionale, Turco, Ucraino
- Altra convenienza: Blocco Kensington, Montaggio VESA (100 x 100 mm)
- Software di controllo: SmartControl
- Multiview: Modalità PIP/PBP*, 2 x dispositivi

Piedistallo

- Regolazione in altezza: 110 mm
- Inclinazione: -5/20 gradi

Assorbimento

- Alimentazione: Esterna, 100-240 V CA, 50/60 Hz
- Modalità Off: < 0,3 W (tip.)
- In modalità standard: 40,57 W (tip.) (metodo di rilevazione EnergyStar)
- Modalità standby: < 0,5 W (tip.)
- Indicatore (LED) alimentazione: Funzionamento - spia bianca, Modalità standby - spia bianca (lampeggiante)
- Classe energetica: G

Dimensioni (lpxpx)

- Prodotto con piedistallo (mm): 728 x 604 x 206 mm
- Confezione in mm (LxAxP): 822 x 580 x 394 mm
- Prodotto senza piedistallo (mm): 728 x 432 x 58 mm

Peso

- Prodotto con confezione (kg): 11,02 Kg
- Prodotto con piedistallo (kg): 7,21 Kg
- Prodotto senza piedistallo (kg): 5,45 Kg

Condizioni operative

- Altitudine: In funzione: 3.658 m, Non in funzione: 12.192 m
- Intervallo di temp. (funzionamento): Da 0 a 40 °C
- MTBF: 50.000 ore (esclusa retroilluminazione) ore
- Umidità relativa: da 20 a 80 %
- Intervallo di temp. (immagazzinamento): Da -20 a 60 °C

Sostenibilità

- Ambientale ed energetica: RoHS, EnergyStar 7.0, Certificazione TCO
- Materiali della confezione riciclabili: 100 %
- Sostanze specifiche: Senza mercurio, Rivestimento privo di PVC e BFR

Conformità e standard

- Omologazioni: Marchio CE, CU-EAC, TUV/ISO9241-307, TUV-BAUART, cETLus, FCC Class B

Cabinet

- Colore: Nero
- Fine: Lucida

Contenuto della confezione

- Cavi: Cavo HDMI, cavo DP, cavo di alimentazione
- Monitor con piedistallo
- Documentazione dell'utente



Data di rilascio
2024-04-15

Versione: 5.0.1

EAN: 87 12581 75755 7

© 2024 Koninklijke Philips N.V.
Tutti i diritti riservati.

Le specifiche sono soggette a modifica senza preavviso I marchi sono di proprietà di Koninklijke Philips N.V. o dei rispettivi detentori.

www.philips.com

* Valore del tempo di risposta pari a SmartResponse

* Copertura BT. 709/DCI-P3 secondo gli standard CIE1976

* NTSC in base all'area su CIE1976

* sRGB: in base all'area su CIE1931

* La ricarica veloce è compatibile con lo standard USB BC 1.2

* Il monitor potrebbe avere un aspetto diverso rispetto alle immagini esemplificative.