

Philips Signage Solutions
Q-Line-näyttö

43"

Direct LED -taustavalo
Full HD

BDL4330QL



Erotu joukosta

Helposti asennettava 16/7-näyttö.

Tiedota ja lumoa Philips Q-Line -sarjan ammattilaiskäyttöön suunnitellulla Full HD -näytöllä. Tämän luotettavan ratkaisun voi ottaa käyttöön käden käänteessä ilman lisätarvikkeita.

Erinomainen kuvanlaatu. Luotettava toiminta

- Full HD. Selkeä kuva. Terävä kontrasti.

Vaivaton asennus. Täydellinen hallinta.

- Käytä, tarkkaile ja ylläpidä CMND & Control -sovelluksella
- CMND & Create. Kehitä ja julkaise omaa sisältöä
- Järjestelmän etähallinta CMND-sovelluksella

Kustannustehokas järjestelmäratkaisu

- Energiaa säästävä automaattinen taustavalon hallinta
- Integroitu mediasoitin. Ajoita USB-sisältöä helposti
- Sisäinen muisti. Lataa sisältöä välitöntä toistoa varten
- Helppo hallinta. Etähallitse verkkoon liitettyjä näyttöjä

PHILIPS

Kohokohdat

CMND

Hallitse Philipsin ammattilaistason näyttöjen verkkoasi. CMND-sovelluksella voit hallinnoida, päivittää, ylläpitää ja toistaa samassa helppokäyttöisessä käyttöliittymässä, asennuksesta päivittäiseen käyttöön.

CMND & Control



Käytä näyttöverkkoa paikallisen lähiverkkoyhteyden kautta. CMND & Control -sovelluksella voit tehdä keskeisiä toimia, kuten hallinnoida tuloja ja tarkkailla näyttöjen tilaa. Käytipä yhtä tai sataa näyttöä.

CMND & Create



Hallinnoi omaa sisältöäsi CMND & Create -sovelluksella. Vetämistä ja pudottamista tukevan käyttöliittymän kautta voit julkaista omaa sisältöäsi helposti, olipa kyse päivän erikoisista tai yrityksen brändätyistä tiedoista. Esiladattujen mallien ja widgetien ansiosta julkaiset kuvia, tekstiä ja videoita hetkessä.

Integroitu mediasoitin

Voit ajoittaa sisällön toiston helposti USB-laitteista. Philipsin ammattilaistason näyttö herää valmiustilasta, toistaa haluamasi sisällön ja palaa sen jälkeen valmiustilaan.

Sisäinen muisti

Tallenna ja toista sisältöä ilman pysyvää ulkoista soitinta. Philipsin ammattilaistason näyttössä on sisäinen muisti, minkä ansiosta voit ladata materiaalia näyttöön välitöntä toistoa varten. Sisäinen muisti toimii myös välimuistina, kun suoratoistat verkosta.

Säästää energiaa

Energiaa säästävä automaattinen taustavalon hallinta

Full HD. Selkeä kuva. Terävyys

Full HD. Selkeä kuva. Terävä kontrasti.

Helppokäyttöinen

Helppo hallinta. Etähallitse verkkoon liitettyjä näyttöjä

Tekniset tiedot

Liitännät

- Äänilähtö: Ääniliitäntä vasen/oikea (RCA), 3,5 mm:n liitin
- Videotulo: DVI-D, HDMI, Komponentti (RCA), Komposiitti (RCA), VGA (analoginen D-Sub)
- Äänitulo: 3,5 mm:n liitin, Ääniliitäntä vasen/oikea (RCA)
- Muut liitännät: USB
- Ulkoinen ohjaus: RJ45, RS232C (tulo/lähtö) 2,5 mm:n liitäntä, IR (tulo/lähtö) 3,5 mm:n liitäntä

Kuva/näyttö

- Ruudun halkaisija (cm): 108 cm
- Ruudun halkaisija (tuuma): 42.5 tuumaa
- Kuvasuhde: 16:9
- Näytön resoluutio: 1920 x 1080p
- Kuvapistetiheys: 0,49 x 0,49 mm
- Erinomainen tarkkuus: 1 920 x 1080, 60 Hz
- Kirkkaus: 350 cd/m²
- Näyttövärit: 16,7 miljoonaa
- Kontrastisuhde (tav.): 3 000:1
- Dynaaminen kontrastisuhde: 500 000:1
- Vasteaika (tyypillinen): 6,5 ms
- Katselukulma (vaaka): 178 astetta
- Katselukulma (pysty): 178 astetta
- DICOM: Clinical D-image

Käyttömukavuus

- Vierekkäiset näytöt: Jopa 15 x 15
- Näytönsäästötoiminnot: Pikselin vaihto
- Näppäimistön ohjain: Lukittava, Piilotettu
- Signaalin takaisinkytkentä: RS232, Infrapunatakaisinkytkentä
- Energiaa säästävät toiminnot: Smart Power
- Ohjattavissa verkon kautta: RS232, RJ45, Yksi johto (HDMI-CEC)
- Muisti: Sisäisen muistin käyttö, 8 Gt eMMC
- Käynnistys: Käynnistyksen viive, Käynnistyksen tila, Aktivointi LAN-yhteyden kautta
- Käynnistysikkuna: Philips-logon käytössä / pois käytöstä

Ääni

- Sisäiset kaiuttimet: 2 x 10 W RMS

Virta

- Verkkovirta: 100 ~ 240 VAC
- Virrankulutus (käynnissä): 87 W (EnergyStar 6.0 -testitapa)
- Virrankulutus valmiustilassa: $\leq 0,5\text{ W}$

Tuettu näyttöresoluutio

- Tietokoneformaattit: 640 x 480, 60, 67, 72, 75 Hz, 800 x 600, 56, 60, 72, 75 Hz, 1024 x 768, 60 Hz, 1280 x 768, 60 Hz, 1280 x 800, 60 Hz, 1360 x 768, 60 Hz, 1366 x 768, 60 Hz, 1440 x 900, 60 Hz, 1920 x 1080, 60 Hz
- Videoformaattit: 480i, 60 Hz, 480p, 60 Hz, 576p, 50 Hz, 576i, 50 Hz, 720p, 50, 60 Hz, 1080i, 50, 60 Hz, 1080p, 50, 60 Hz

Mitat

- Laitteen leveys: 968,2 mm
- Laitteen paino: 8,70 kg
- Laitteen korkeus: 559,4 mm
- Laitteen syvyys: 59,9 mm
- Laitteen leveys (tuumaa): 38,12 tuumaa
- Laitteen korkeus (tuumaa): 22,02 tuumaa
- Seinäteline: 400 x 400 mm, 200 x 200 mm, M6
- Laitteen syvyys (tuumaa): 2,36 tuumaa
- Näytön reunan leveys: 11,9 (TLR) / 14,9 (B) mm
- Laitteen paino (lb): 19,18 lb

Käyttöolosuhteet

- Käyttölämpötila: 5 ~ 40 °C
- MTBF: 50 000 tuntia
- Suhteellinen kosteus: 20–80 %
- Varastointilämpötila: -20...60 °C

Multimediasovellukset

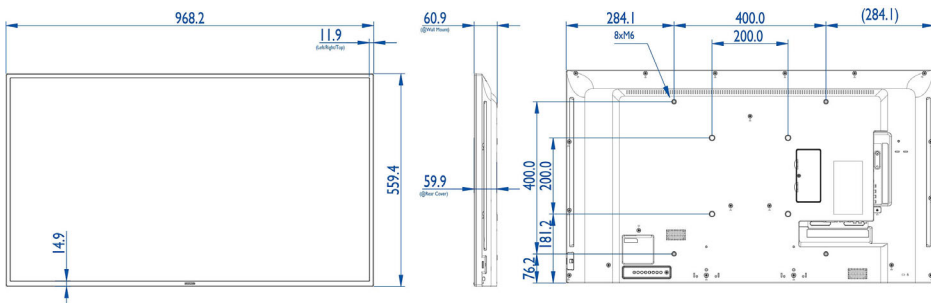
- USB-toisto, video: 3G2, 3GP, ASF, ASX, AVI, DAT, F4V, FLV, M2TS, M4V, MK3D, MKV, MOV, MP4, MPE, MPEG, MPG, MTS, QT, TRP, TS, TTS, VOB, WEBM, WMV, XviD
- USB-toisto, kuva: BMP, GIF, JPEG, JPG
- USB-toisto, ääni: AAC, AC3, AIF, AIFF, AMR, EC3, M4A, MP3, OGA, OGG, WAV, WMA

Lisätarvikkeet

- Mukana tulevat lisätarvikkeet: Virtajohto, RS232-johto, VGA-johto, Kaukosäädin, Kaukosäätimen paristot, Käyttöopas CD-levyllä, Pikaopas

Yleistä

- Näyttökielet: englantia, ranska, saksa, italia, puola, venäjä, espanja, turkki, kiina (yksinkertaistettu), kiina (perint.)
- Takuu: 3 vuoden takuu
- Säännöstenmukaiset hyväksynnät: CE, CCC, UL/cUL, C-Tick, BSMI, CB, GOST, CECF, EPA



Julkaisupäivä 2024-03-26

Versio: 3.1.1

EAN: 87 12581 73030 7

© 2024 Koninklijke Philips N.V.
Kaikki oikeudet pidätetään.

Tiedot voivat muuttua ilman erillistä ilmoitusta.
Tavaramerkit ovat Koninklijke Philips N.V:n tai omistajiensa omaisuutta.

www.philips.com