

Philips
SoftBlue テクノロジー搭載
液晶モニター

S Line

24 (23.8 インチ / 60.5 cm 対角)
1920 x 1080 (フル HD)

243S7EHMB



ビジネス効率を高める

信頼性の高い必要不可欠な機能

SoftBlue テクノロジーを搭載したワイドビュー IPS ディスプレイの S Line モニターは、目にやさしく、ビジネス効率を高めます。高さ調整可能なフレームレスディスプレイにより、複数のモニターを配列して拡大表示することができます。

卓越したパフォーマンス

- 画像設定の最適化が簡単な SmartImage
- フルカラーと広角視野を実現する IPS テクノロジー
- 細部までくっきり再現する 16:9 フル HD ディスプレイ
- 縁が狭く、シームレスな外観

作業方法に合わせて使える機能

- マルチメディア用内蔵ステレオスピーカー
- HDMI による汎用的なデジタル接続

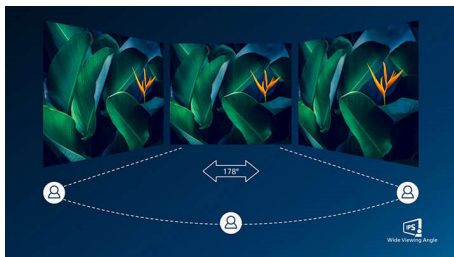
快適な視聴のための設計

- ベゼルからテーブルまでの高さを低くして読みやすさを向上
- 人に優しく人間工学的な調整を可能にする SmartErgoBase
- 活字を読むのに最適な EasyRead モード
- 目にやさしく鮮やかな色を実現する SoftBlue テクノロジー
- 目の疲れを軽減するちらつき防止テクノロジー
- 目に優しいローブルーモード

PHILIPS

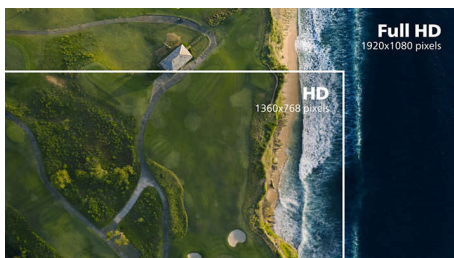
特長

IPS テクノロジー



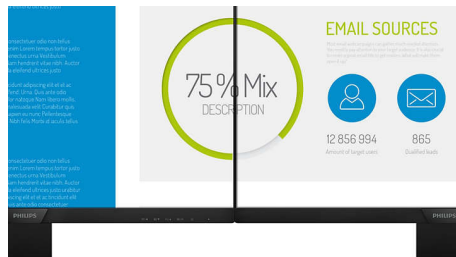
IPS ディスプレイは、178/178 度の超広視野角を実現する先進テクノロジーを採用し、ほとどの角度からでもディスプレイを見ることができるうえ、90 度のピボットモードにも対応しています。IPS ディスプレイは、標準的な TN パネルと異なり、画像を鮮やかな色彩でくっきりと表示します。このため、写真、映画、ウェブの閲覧だけでなく、色の正確性や一貫した明るさを常に求める専門用途にも最適です。

16:9 フル HD ディスプレイ



画質は重要です。従来のディスプレイも高品質を提供していますが、期待されているのはそれ以上のものです。このディスプレイは、高性能フル HD 解像度 (1920 x 1080) を備えています。細部までくっきり再現するフル HD に、高輝度で驚異のコントラストにリアルなカラーを組み合わせて、現実さながらの画像が期待できます。

極限まで狭くした縁



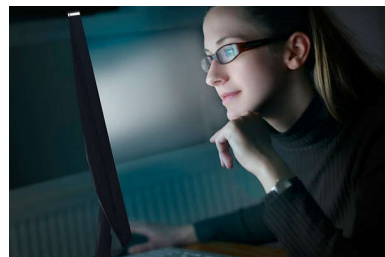
フィリップスの新型ディスプレイは、縁を極限まで狭くすることにより視界を邪魔する面積を最小限にして、表示サイズの最大化を可能にしています。ゲーム、グラフィックデザイン、プロフェッショナルアプリケーションなど、マルチディスプレイやタイリングのセットアップに特に適しており、1 つの大型ディスプレイの感覚で使用できます。

SmartImage



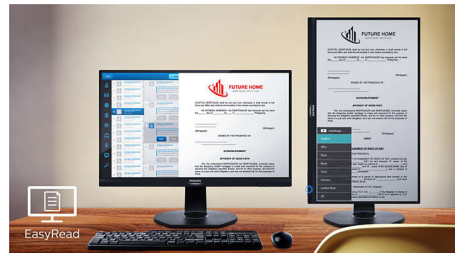
SmartImage は、画面に表示されるコンテンツを分析してディスプレイのパフォーマンスを最適化するフィリップス独自の最先端テクノロジーです。使いやすいインターフェイスでは、オフィス、写真、映画、ゲーム、エコノミーなど、用途に合わせて各種モードを選択できます。コントラスト、彩度、鮮明度が選択内容に応じて動的に最適化され、究極的なディスプレイパフォーマンスを実現します。エコノミーモードを選択すると、電力消費量が大きく削減されます。すべてがボタンを 1 つ押すだけでリアルタイムに実行されます。

SoftBlue テクノロジー



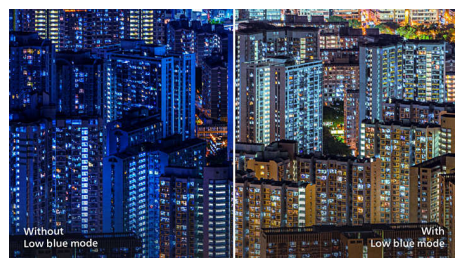
SoftBlue LED テクノロジーは、ディスプレイに表示される色や画像に影響を与えずに、有害な短波ブルーライトを低減できるスマートテクノロジーを採用しています。SoftBlue LED テクノロジーが有害なブルーライトを低減することは、試験業界における国際的なトップ企業の TUV Rheinland によって認証されています。

EasyRead モード



活字を読むのに最適な EasyRead モード

ローブルーモード



臨床研究では、紫外線が目にも悪影響を与えるのと同じように、LED ディスプレイから発せられる短波長ブルーライトもまた、目にも悪影響を与え、経時的に視力にも影響することが証明されています。目の健康を考えて開発されたフィリップスのローブルーモード設定では、スマートソフトウェアテクノロジーによって有害な短波長ブルーライトをカットします。



仕様

コネクティビティ

- 信号入力: VGA (アナログ), HDMI 1.4
- 同期入力: 個別の同期, グリーンで同期
- オーディオ (入力/出力): PC オーディオ入力, ヘッドホン出力

画像/表示

- パネルサイズ: 23.8 インチ / 60.5 cm
- 縦横比: 16:9
- 液晶パネルの種類: IPS テクノロジー
- バックライトの種類: W-LED システム
- ピクセルピッチ: 0.275 x 0.275 mm
- 最適解像度: 1920 x 1080 (60Hz の場合)
- 明るさ: 250 cd/m²
- 表示色数: 約 1677 万色
- コントラスト比 (標準値): 1,000:1
- SmartContrast: 20,000,000:1
- 応答時間 (標準値): 5 ミリ秒 (GTG) *
- 表示角度: 178° (横) / 178° (縦), C/R > 10 の場合
- 画像拡張: SmartImage
- 有効表示領域: 527 (横) x 296.5 (縦)
- スキャン周波数: 30 ~ 83kHz (横) / 56 ~ 76Hz (縦)
- sRGB: 有
- SoftBlue: 有
- Flicker-Free: 有
- ピクセル密度: 93 PPI
- ローブルーモード: 有
- EasyRead: 有

利便性

- 内蔵スピーカー: 2 W x 2
- プラグアンドプレイ対応: DDC/CI, Mac OS X, sRGB, Windows 10 / 8.1 / 8 / 7
- ユーザーの利便性: SmartImage, 入力, 音量, メニュー, 電源オン/オフ
- OSD 言語: ポルトガル語 (ブラジル), チェコ語, オランダ語, 英語, フィンランド語, フランス語, ドイツ語, ギリシャ語, ハンガリー語, イタリア語, 日本語, 韓国語, ポーランド語, ポルトガル語, ロシア語, 簡体字中国語, スペイン語, スウェーデン語, 繁体字中国語, トルコ語, ウクライナ語
- その他の特長: Kensington ロック, VESA 取り付け金具 (100 x 100 mm)
- 制御ソフトウェア: SmartControl

スタンド

- 高さ調整: 130 mm
- ピボット: 90 度

- 回転機構付き: -175 / +175 度
- 傾斜: -5/25 度

電源

- ECO モード: 11 W (typ.)
- 電源: 100 ~ 240VAC, 50 ~ 60Hz, 内蔵
- オフモード: 0.3 W 未満 (typ.)
- 通常動作時: 12.84 W (typ.) (EnergyStar テスト方式)
- スタンバイモード: 0.5 W 未満 (typ.)
- 電源 LED 表示: 稼働 - ホワイト, スタンバイモード - ホワイト (点滅)

質量/寸法

- スタンド使用時 (mm): 540 x 483 x 202 mm
- 梱包, mm (幅 x 高さ x 奥行き): 602 x 457 x 199 mm
- スタンド未使用時 (mm): 540 x 325 x 45 mm

重量

- 梱包 (kg): 7.29 kg
- スタンド使用時 (kg): 5.00 kg
- スタンド未使用時 (kg): 3.10 kg

動作条件

- 高度: 動作時: 12,000 フィート (3,658 m), 非動作時: 40,000 フィート (12,192 m)
- 動作温度範囲: 0 ~ 40 °C
- 相対湿度: 20 ~ 80% %
- 保管温度範囲: -20 ~ 60 °C
- MTBF (実証済み): 70,000 時間 (バックライト不使用)

耐久性

- 環境およびエネルギー: EnergyStar 8.0, EPEAT*, TCO 認定, RoHS
- リサイクル可能な梱包素材: 100 %
- 特定の物質: PVC / BFR フリーのハウジング, 水銀フリー

適合性および規格

- 規制認可: CE マーク, FCC Class B, SEMKO, cETLus, CU-EAC, ICES-003, TUV/ISO9241-307, CECP, TUV 認証 - ブルーライト低減, CB, VCCI

キャビネット

- 仕上げ: 独特の質感
- 脚部: ブラック
- フロントベゼル: ブラック
- リアカバー: ブラック



Philips Japan, Ltd.

発行日 2024-07-20

バージョン: 1.0.1

UPC: 6 09585 25629 3

株式会社フィリップス・ジャパン
© 2024 Koninklijke Philips N.V.

仕様は、事前に通知することなく変更されることがあります。記載されている製品名などの固有名称は、Koninklijke Philips N.V. またはその他の会社

www.philips.com

*「IPS」のマーク/商標およびテクノロジーの関連特許は、各所有者に所属します。

* 応答時間値は SmartResponse に相当

* EPEAT レーティングは、フィリップスが製品を登録している国でのみ有効です。お住まいの国における登録状況については、<https://www.epeat.net/> でご確認ください。