

Philips
SoftBlue 기술이 적용된
LCD 모니터

S 라인
24(23.8"/60.5cm 대각선)
1920 x 1080(Full HD)

243S7EHMB



믿을 수 있는 필수 기능

향상되는 비즈니스 효율성

당사의 S 라인 모니터로 비즈니스 효율성이 높아집니다. SoftBlue 기술이 적용된 와이드뷰 IPS 디스플레이와 함께라면 눈에 편안하게 생산성을 발휘할 수 있습니다. 여러 대의 모니터를 타일링할 수 있는 높이 조절형 프레임리스 디스플레이로 화면을 확장해 보세요.

최고 화질의 성능

- 손쉬운 이미지 설정 최적화를 위한 SmartImage 프리셋
- IPS 기술로 구현되는 완전한 컬러와 와이드 뷰 앵글
- 생생하고 섬세한 이미지를 제공하는 16:9 Full HD 디스플레이
- 슬림한 모서리 베젤 디자인으로 매끄러워진 외관

업무 방식에 알맞은 기능

- 멀티미디어용 내장형 스테레오 스피커
- 범용 디지털 연결성을 보장하는 HDMI

편안한 생산성을 위한 디자인

- 가장 편안한 읽기 환경을 제공하는 낮은 베젤 - 책상 높이
- SmartErgoBase 는 인간 친화적인 인체공학적 조정을 가능하게 해줍니다.
- 종이와 같은 읽기 환경을 조성해 주는 EasyRead 모드
- SoftBlue 기술로 색은 더욱 생생하게, 눈을 더욱 편안하게
- 플리커프리 기술로 눈의 피로 감소
- LowBlue 모드로 눈에 편안하게 유지되는 생산성

PHILIPS

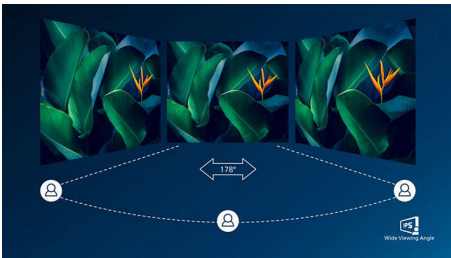
주요 제품

16:9 Full HD 디스플레이



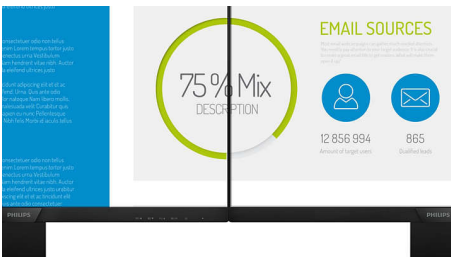
중요한 것은 화질입니다. 일반적인 디스플레이도 어느 정도의 품질은 제공하지만 그것만으로는 충분하지 않습니다. 이 디스플레이는 더욱 향상된 Full HD 1920 x 1080 해상도를 자랑합니다. 선명한 밝기, 높은 대비, 실감나는 색상이 더해져 생생하고 섬세한 Full HD로 일상의 이미지를 더욱 현실적으로 구현해 보세요.

IPS 기술



IPS 디스플레이는 178/178 도의 넓은 시야각을 제공하는 최신 기술을 이용하여 어떤 각도에서도 디스플레이를 볼 수 있으며, 90도 회전 모드에서도 디스플레이를 사용할 수 있습니다! IPS 디스플레이는 일반 TN 패널과 달리 생동감 넘치는 색상의 선명한 이미지가 구현되어 사진, 동영상, 웹 브라우징 뿐만 아니라 항상 정확한 색상과 일정한 밝기가 필요한 전문가용 애플리케이션에도 매우 이상적입니다.

초슬림 테두리



새로운 필립스 디스플레이는 초슬림 테두리로 주변 환경과도 잘 어울릴 뿐만 아니라

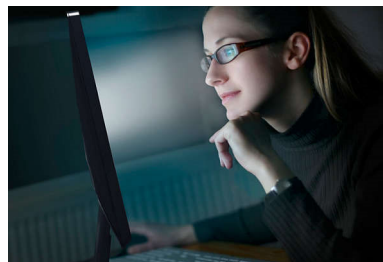
화면의 크기도 최대화시켜 줍니다. 초슬림 베젤 디스플레이는 특히 게임, 그래픽 디자인, 전문가용 애플리케이션과 같은 멀티 디스플레이나 타일 구성에 적합하며 마치 하나의 대형 디스플레이를 사용하는 것 같은 느낌을 선사합니다.

SmartImage



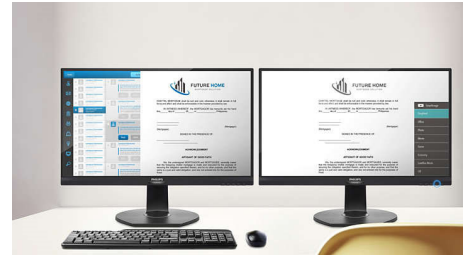
SmartImage는 화면에 표시된 콘텐츠를 분석하고 최적화된 디스플레이 성능을 제공하는 필립스만의 최첨단 기술입니다. 이 사용자 친화적 인터페이스는 오피스, 사진, 영화, 게임, 이코노미 등의 다양한 선택 모드를 제공하여 사용 환경에 맞게 적용할 수 있습니다. 선택 사항에 따라 SmartImage는 이미지 및 비디오의 대비, 색상 채도, 이미지 선명도를 동적으로 최적화합니다. 이코노미 모드 옵션의 경우 전력을 확실히 절감할 수 있으며, 한 개의 버튼을 누르기만 하면 모든 모드를 실시간으로 설정할 수 있습니다.

SoftBlue 기술



SoftBlue LED 기술은 스마트한 기술을 사용하여 디스플레이의 색상 또는 이미지의 왜곡 없이도 유해한 단파 청색광을 줄여 줍니다. SoftBlue LED 기술이 유해한 청색광을 줄인다는 결과를 국제 검사 기관인 TÜV Rheinland로부터 인증 받았습니다.

EasyRead 모드



종이와 같은 읽기 환경을 조성해 주는 EasyRead 모드

LowBlue 모드



연구 결과에 따르면 자외선이 눈에 손상을 입힐 수 있는 것과 마찬가지로 LED 디스플레이의 단파장 청색 광선 또한 시간이 지남에 따라 눈을 손상시키고 시력에 영향을 미칠 수 있는 것으로 나타났습니다. 건강을 고려하여 개발된 필립스 LowBlue 설정은 스마트 소프트웨어 기술을 사용하여 유해한 단파 청색광을 줄여 줍니다.

플리커프리 기술



LED 백라이트 화면에서 밝기가 제어되는 방식에 따라 일부 사용자는 화면의 깜박임으로 인한 눈의 피로를 느낄 수 있습니다. 필립스의 플리커프리 기술은 새로운 방식으로 밝기를 조정하고 깜박임을 줄여 보다 편안하게 볼 수 있도록 해줍니다.



사양

연결성

- 신호 입력: VGA(아날로그), HDMI 1.4
- 동기화 입력: 개별 동기화, 동기화 켜짐 (녹색)
- 오디오 (입력 / 출력): PC 오디오 입력, 헤드폰 출력

화질 / 디스플레이

- 패널 크기: 23.8"/60.5cm
- 중횡비: 16:9
- LCD 패널 유형: IPS 기술
- 백라이트 유형: W-LED 시스템
- 픽셀 간격 (Pixel Pitch): 0.275 x 0.275mm
- 최적의 해상도: 1920 x 1080 @ 60Hz
- 밝기: 250 cd/m²
- 디스플레이 색상: 16.7M
- 대비 (일반): 1,000:1
- SmartContrast: 20,000,000:1
- 반응 시간 (일반): 5ms(GTG)*
- 시야각: 178° (H)/178° (V), @ C/R(10 보다 클 때)
- 화질 향상 기능: SmartImage
- 유효 가지 화면: 527(H) x 296.5(V)
- 주사 주파수: 30 - 83kHz(H) / 56 - 76Hz(V)
- sRGB
- SoftBlue
- 플리커프리
- 픽셀 밀도: 93 PPI
- LowBlue 모드
- EasyRead

편리함

- 내장형 스피커: 2W x 2
- 플러그 앤 플레이 호환성: DDC/CI, Mac OS X, sRGB, Windows 10/8.1/8/7
- 사용자 편의성: SmartImage, 입력, 볼륨, 메뉴, 전원 켜기 / 끄기 (On/Off)
- OSD 언어: 브라질 포르투갈어, 체코어, 네덜란드어, 영어, 핀란드어, 프랑스어, 독일어, 그리스어, 헝가리어, 이탈리아어, 일본어, 한국어, 폴란드어, 포르투갈어, 러시아어, 중국어 간체, 스페인어, 스웨덴어, 중국어 번체, 터키어, 우크라이나어
- 기타 편의 제품: Kensington 잠금 장치, VESA 마운트 (100x100mm)
- 제어 소프트웨어: SmartControl

반침대

- 높이 조절: 130 mm
- 피벗: 90°

- 회전: -175/+175°
- 기울기: -5/25°

소비전력

- ECO 모드: 11W(일반)
- 전원 공급 장치: 100~240VAC, 50~60Hz, 내장형
- 꺼짐 모드: 0.3W 미만 (일반)
- 켜짐 모드: 12.84W(일반)(EnergyStar 테스트 시)
- 대기 모드: 0.5W 미만 (일반)
- 전원 LED 표시등: 작동 - 흰색, 대기 모드 - 흰색 (깜박임)

규격

- 스탠드 사용 시 (mm): 540 x 483 x 202 mm
- 포장 mm 단위 (WxHxD): 602 x 457 x 199 mm
- 스탠드 사용하지 않을 시 (mm): 540 x 325 x 45 mm

무게

- 포장을 포함한 제품 무게 (kg): 7.29 kg
- 스탠드 사용 시 (kg): 5.00 kg
- 스탠드 사용하지 않을 시 (kg): 3.10 kg

작동 조건

- 고도: 작동 시: +12,000ft(3,658m), 비작동 시: +40,000ft(12,192m)
- 온도 범위 (작동 시): 0° C ~ 40° C ° C
- 상대 습도: 20% ~ 80% %
- 온도 범위 (보관 시): -20° C ~ 60° C ° C
- MTBF(데모): 70,000 시간 (백라이트 제외)

지속 가능성

- 환경 및 에너지: EnergyStar 8.0, EPEAT*, TCO 인증, RoHS
- 포장 재질 재활용 가능: 100 %
- 특정 물질: PVC/BFR 무해 하우징, 수은 불포함

준수 사항 및 표준

- 제품 승인: CE 표시, FCC Class B, SEMKO, cETLus, CU-EAC, EPA, WEEE, 우크라이나어, ICES-003, TUV/ISO9241-307, PSB, CECP, TUV 인증 - 청색광 차단, KC, KCC

캐비닛

- 마감 처리: 질감
- 발판: 블랙
- 앞면 베젤: 블랙
- 뒷면 커버: 블랙



발행 일자 2024-04-26

버전: 7.0.1

EAN: 87 12581 74682 7

© 2024 Koninklijke Philips N.V.
All rights reserved.

사양은 예고 없이 변경될 수 있습니다. 상표는 Koninklijke Philips N.V. 또는 각 소유주의 자산입니다.

www.philips.com

* "IPS" 워드 마크 / 상표 및 기술과 관련된 특허는 해당 소유자의 자산입니다.
* 응답 시간 값은 SmartResponse 와 같음
* EPEAT 등급은 필립스가 제품 등록을 마친 곳에서만 유효합니다.
. <https://www.epeat.net/> 을 방문하시면 국가별 등록 상황을 알 수 있습니다.