

Philips Brilliance  
Monitor LCD cu  
tehnologie SoftBlue

### P Line

24 (diagonală de 23,8" / 60,5 cm)  
1920 x 1080 (Full HD)

241P6EPJEB



## Performanță excepțională din orice unghi

cu un afișaj IPS Full HD

Conceput pentru tine, noul monitor Philips Brilliance dispune de tehnologia inovatoare cu LED-uri SoftBlue pentru imagini strălucitoare și pline de culoare care nu obosec ochii și productivitate maximă.

#### Performanță excepțională

- Presetări SmartImage pentru setări de imagine ușor de optimizat
- Tehnologie extralată IPS ADS pentru acuratețea culorilor și a imaginii

#### Conceput pentru oameni

- Înălțime mică între ramă și masă pentru confort maxim la citire
- SmartErgoBase permite reglări ergonomice simple
- Oboseala ochilor redusă cu tehnologia fără scintilații
- Tehnologia SoftBlue protejează ochii și menține culoarea

#### Design ecologic durabil

- PowerSensor ajută la economisirea cu până la 80% din factura de energie electrică
- LightSensor pentru luminozitatea perfectă cu consum minim

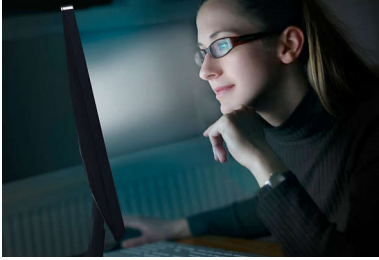
#### Ușor de utilizat

- Boxe stereo integrate pentru multimedia
- Hub USB 3.0 pentru acces confortabil și încărcare rapidă
- SmartConnect cu HDMI, MHL, DisplayPort, DVI și VGA

# PHILIPS

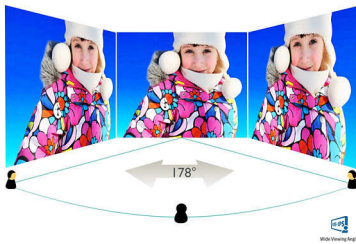
# Repere

## Tehnologia SoftBlue



Tehnologia cu LED SoftBlue utilizează o tehnologie inteligentă pentru a reduce lumina albastră dăunătoare cu lungime de undă redusă, fără a afecta culorile sau imaginea afișată. Organizații de testare internaționale, precum TÜV Rheinland, atestă faptul că tehnologia cu LED SoftBlue reduce lumina albastră dăunătoare.

## Tehnologie IPS-ADS



Afișajele IPS-ADS utilizează o tehnologie avansată care vă oferă unghiuri extralarge de vizionare de 178/178 de grade, făcând posibilă vizualizarea afișajului din aproape orice unghi. Spre deosebire de panourile TN standard, afișajele IPS-ADS vă oferă imagini remarcabil de clare în culori vii, ceea ce le face ideale nu numai pentru vizualizarea de fotografii, filme și pentru navigarea pe Web, dar și pentru aplicații profesionale care necesită un nivel înalt de acuratețe a culorilor și luminozitate uniformă în orice moment.

## SmartImage



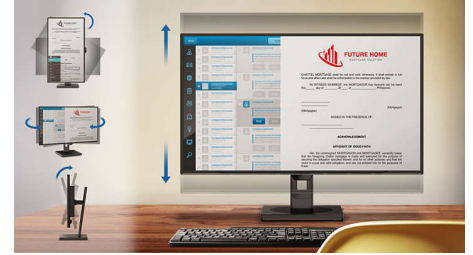
SmartImage este o tehnologie exclusivă Philips de vârf care analizează conținutul afișat pe ecran și oferă o performanță de afișare optimizată. Această interfață accesibilă îți permite să selectezi diferite moduri, precum Birou, Fotografie, Film, Joc, Economic etc., pentru a se potrivi aplicației utilizate. În funcție de modul selectat, SmartImage optimizează dinamic contrastul, saturația culorilor și claritatea imaginilor statice și video pentru performanțe de afișare de excepție. Opțiunea modului Economic asigură economii importante de energie. Totul în timp real, prin apăsarea unui singur buton!

## Tehnologie fără scintilații



Datorită modului în care luminozitatea este controlată în ecranele cu LED-uri și iluminare de fundal, unii utilizatori experimentează scintilații pe ecranele lor, ceea ce cauzează oboseala ochilor. Tehnologia fără scintilații de la Philips aplică o nouă soluție pentru a regla luminozitatea și a reduce și mai mult scintilațiile pentru o vizualizare mai confortabilă.

## SmartErgoBase



SmartErgoBase este o bază de monitor ce permite reglarea ergonomică a ecranului și simplifică gestionarea cablurilor. Baza poate fi pivotată, înclinată și rotită la diverse unghiuri pentru a asigura confort maxim. Suportul reglabil pe înălțime garantează nivelul optim de vizualizare, reducând solicitările fizice din timpul unei zile lungi de lucru, în timp ce gestionarea cablurilor reduce aglomerarea de cabluri și îți păstrează spațiul de lucru ordonat și profesional.

## Difuzoare stereo încorporate



O pereche de boxe stereo de calitate înaltă integrate în monitor. Acestea pot fi vizibile frontal sau invizibile în partea inferioară, posterioară etc., în funcție de model și design.

## SmartConnect

Disponând de o multitudine de variante de conectivitate, aceste afișaje Philips vin echipate cu conexiuni multiple, precum VGA, DVI-D, DisplayPort, conector universal HDMI, MHL, permițându-ți să te bucuri de conținut video și audio de înaltă rezoluție, necomprimat. Indiferent de sursa pe care o utilizezi, poți fi sigur că acest afișaj Philips este o investiție care nu se va demoda prea curând!



# Specificații

## Conectivitate

- Intrare semnal: VGA (analogic), DVI-D (digital, HDCP), DisplayPort x 1, MHL-HDMI (digital, HDCP)
- USB: USB 3.0x4 (1 cu încărcare rapidă)\*
- Intrare sincronizare: Sincronizare separată, Sincronizare la verde
- Intrare/ieșire audio: Intrare audio PC, Ieșire căști

## Imagine/Ecran

- Dimensiune ecran: 23,8 inch / 60,5 cm
- Raport lungime/lățime: 16:9
- Tip de ecran LCD: IPS-ADS LCD
- Tip de iluminare de fundal: Sistem W-LED
- Dimensiune pixel: 0,2745 x 0,2745 mm
- Rezoluție optimă: 1920 x 1080 la 60 Hz
- Luminozitate: 250 cd/m<sup>2</sup>
- Culori afișaj: 16,7 m
- Raport de contrast (nominal): 1.000:1
- SmartContrast: 20.000.000:1
- Timp de răspuns (nominal): 5 ms (gri-la-gri)\*
- Unghi de vizualizare: 178° (O) / 178° (V), la C/R &gt; 10
- Îmbunătățiri ale imaginii: SmartImage
- Zonă vizualizare efectivă: 527,04 (H) x 296,46 (V)
- Frecvență de scanare: 30 - 83 kHz (H) / 56 - 76 Hz (V)
- sRGB
- MHL: 1080P la 60Hz
- SoftBlue
- Tratatamentul ecranului: Antireflex, 3H, opacitate de 25 %

## Confort

- Difuzoare încorporate: 2 W x 2
- Compatibilitate Plug & Play: DDC/CI, Mac OS X, sRGB, Windows 10 / 8.1 / 8 / 7
- Confort utilizator: SmartImage, Volum, PowerSensor, Meniu, Activare/Dezactivare
- Limbi OSD: Portugheză braziliană, Cehă, Olandeză, Engleză, Finlandeză, Franceză, Germană, Greacă, Maghiară, Italiană, Japoneză, Coreeană, Poloneză, Portugheză, Rusă, Chineză simplificată, Spaniolă, Suedeză, Chineză tradițională, Turcă, Ucraineană
- Alte avantaje: Blocare Kensington, Suport VESA (100x100 mm)

## Suport

- Ajustare pe înălțime: 130 mm
- Pivotare: 90°
- Rotire: -175/+175 grad
- Înclinare: -5/20 grad

## Alimentare

- Mod ECO: 13,9 W (nominal)

- Sursă de alimentare: 100-240 V c.a., 50-60 Hz, Încorporat
- Mod Oprit: Zero wați cu comutatorul c.a.
- Mod pornit: 19,14 W (conform metodei de testare EnergyStar 6.0)
- Mod Standby: &lt;0,3 W (nominal)
- Indicator LED de funcționare: Funcționare - alb, Mod standby - alb (intermitent)

## Dimensiuni

- Ambalaj în mm (l x H x A): 619 x 525 x 184 mm
- Produs fără suport (mm): 563 x 351 x 53 mm
- Produs cu suport (înălțime max.): 563 x 511 x 257 mm

## Greutate

- Produs cu ambalaj (kg): 9,13 kg
- Produs cu suport (kg): 6,47 kg
- Produs fără suport (kg): 3,98 kg

## Condiții de funcționare

- Altitudine: Funcționare: +12.000 ft (3.658 m), nefuncționare: +40.000 ft (12.192 m)
- Interval temperatură (operare): între 0 °C și 40 °C °C
- Umiditate relativă: 20 %-80 %
- Interval temperatură (depozitare): între -20° și 60 °C °C
- MTBF (demonstrat): 70.000 ore (fără iluminare de fundal)

## Durabilitate

- Date ecologice și energetice: PowerSensor, LightSensor, EnergyStar 6.0, RoHS
- Materiale plastice reciclate: 65%
- Material de ambalare reciclabil: 100 %
- Substanțe specifice: Carcasă fără PVC/BFR, Fără mercur

## Conformitate și standarde

- Reglementări și standarde: Siglă CE, FCC, clasa B, SEMKO, cETLus, CU-EAC, TUV/GS, TUV Ergo, EPA, PSB, WEEE, RCM, UCRAINEANĂ, CECP, ICES-003, Cert. TIV - lumină albastră redusă

## Carcasă

- Finalizare: Textură
- Picior: Negru
- Ramă față: Negru
- Capac spate: Negru

## Ce este în cutie?

- Cabluri: VGA, DVI, DP, audio, alimentare
- Monitor cu suport
- Documentație utilizator



Data apariției 2024-04-20

Versiune: 11.0.1

EAN: 87 12581 73445 9

© 2024 Koninklijke Philips N.V.  
Toate drepturile rezervate.

Specificațiile pot fi modificate fără preaviz. Mărcile comerciale sunt proprietatea Koninklijke Philips N.V. sau a deținătorilor lor legali.

[www.philips.com](http://www.philips.com)

\* Acest afișaj Philips este certificat MHL. Totuși, dacă dispozitivul dvs. MHL nu se conectează și nu funcționează corect, consultați întrebările frecvente despre dispozitivul MHL sau consultați direct furnizorul pentru instrucțiuni. Politica producătorului dispozitivului dvs. poate necesita achiziționarea cablului sau adaptorului specific MHL pentru ca acesta să funcționeze

\* Necesită un dispozitiv mobil MHL certificat și un cablu MHL (nu este inclus). Vă rugăm să verificați compatibilitatea cu furnizorul dispozitivului dvs. MHL.

\* Punerea în standby/oprirea economisirii energiei ErP nu se aplică funcției de încărcare MHL

\* Pentru lista completă de produse prevăzute cu funcția MHL, consultați [www.mhlconsortium.org](http://www.mhlconsortium.org)

\* Marcăjul cuvântului/marca comercială „IPS” și brevetele și tehnologiile conexe reprezintă proprietatea deținătorilor respectivi.

\* Timpul de răspuns este egal cu SmartResponse