

Philips Signage Solutions
3D-scherm zonder bril

50 inch

LED-achtergrondverlichting langs
randen
Ultra HD
Autostereoscopisch 3D

BDL5071VS



De toekomst van 3D in Ultra HD

Zonder dat u een speciale bril nodig hebt

Het autostereoscopische E-LED-scherm van 50 inch biedt Ultra HD-resolutie in zowel 2D als 3D zonder bril, de beste diepteweergave, de breedste kijkhoek, de minste overspraak en de diepste zwarttinten.

Adembenemende 3D-ervaring

- 3D-inhoudsvisualisatie
- 3D- en 2D-scherm met tweevoudige functie
- 3D-systeemoplossing

Geoptimaliseerd voor gebruik in het openbaar

- 4K UHD E-LED-scherm, 3840 x 2160p
- Autostereoscopisch 3D
- Geen speciale 3D-brillen nodig
- 28 lenticulaire weergaven voor verbazingwekkend vloeiende 3D-beelden

Flexibele werking

- Ontworpen voor continu gebruik
- Optisch bindingsproces voor hoog contrast en heldere kleuren
- Instelbare pop-outeffecten voor optimaal 3D-effect

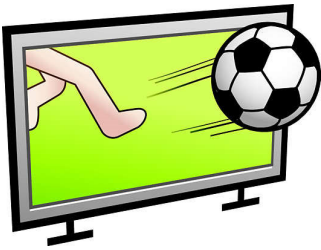
PHILIPS

Kenmerken

4K UHD E-LED-scherm

Verras uw publiek met een ongekend realistische High Definition-beeldkwaliteit die kristalhelder is voor een compleet nieuwe kijkervaring. Uw kijkers worden getraakteerd op onovertroffen video, met een verbazingwekkend kleurechtheid en de scherpste beelden.

Autostereoscopisch 3D



Dankzij het autostereoscopische 3D-effect kunt u zonder speciale bril van verbluffende 3D-beelden genieten. Lenticulaire technologie geeft het beeld een uitstekende helderheid en diepte, waardoor uw 3D-beleving nog realistischer en aangenamer wordt.

Geen speciale 3D-brillen nodig

Geen speciale 3D-brillen nodig

28 lenticulaire weergaven

Met 28 lenticulaire weergaven kunt u "rond" virtuele voorwerpen op het 3D-display kijken, wat u de meest overweldigende 3D-effecten geeft.

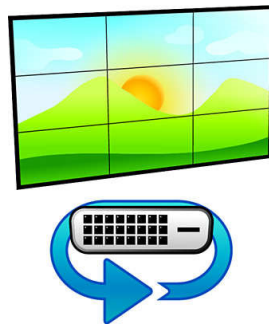
3D- en 2D-scherm met tweevoudige functie

Het scherm kan in verschillende toepassingen worden gebruikt, omdat het zowel in 2D- als 3D-modus kan worden bediend. Het scherm met 4K UHD-resolutie zorgt voor een fantastische beeldkwaliteit en een echte kleurenweergave in 2D- en 3D-modus. De geïntegreerde weergavekern biedt inhoudontwerpers en eindgebruikers volledige controle over de kwaliteit en diepte-effecten van het beeld.

Instelbare pop-outeffecten

Intense pop-outeffecten die uit het scherm lijken te komen kunnen worden ingesteld om het 3D-effect voor alle toepassingen te optimaliseren.

Ontworpen voor continu gebruik



Omdat de economie nooit stilstaat, zijn onze signage displays ontworpen voor continu gebruik. Dankzij de superieure componenten, en de daaruit voortvloeiende hoge kwaliteit, bent u bij deze serie modellen verzekerd van volledige betrouwbaarheid, vierentwintig uur per dag.

Optische binding

Optische binding verwijst naar een beschermende glasplaat die op een scherm wordt gelijmd. Op een scherm met optische binding neemt de contrastverhouding toe doordat er minder omgevingslicht wordt weerspiegeld. Optische binding verbetert de duurzaamheid en verhoogt de stevigheid van het scherm.

3D-systeemoplossing

De systeemoplossing is ontworpen om inhoud/concepten uit de 2D-wereld optimaal te hergebruiken. De belangrijkste rol hierbij speelt de 2D-plus-diepte-indeling. Deze indeling zorgt ervoor dat het maken van inhoud en inhoudvisualisatie is losgekoppeld. De weergavekern in autostereoscopische 3D-schermen ondersteunt de unieke Declipse-beeldindeling waardoor er een echt 3D-effect ontstaat.

3D-inhoudvisualisatie

Er worden softwareprogramma's bij het scherm geleverd, zodat u 3D-inhoud kunt afspelen en de visualisatieparameters voor 3D en 2D kunt bedienen. De werkelijke 3D-inhoud kan via aansluitingen worden gemaakt. Deze zijn beschikbaar voor populaire softwarepakketten voor 3D-animatie. Bestaande 2D- of stereo-inhoud kan worden omgezet in de 2D-plus-diepte-indeling. De 2D-plus-diepte-indeling is compatibel met bestaande compressieprogramma's, omdat de extra bandbreedte van de diepte smal is.



Specificaties

Beeld/scherm

- Schermdiagonaal (inch): 50 inch
- Beeldformaat: 16:9
- Pixelpitch: 0,2865 x 0,2865 mm
- Optimale resolutie: 3840 x 2160 @ 30 Hz
- Helderheid: 400 cd/m²
- Schermkleuren: 1,07 miljard
- Contrastverhouding (normaal): 5000:1
- Responstijd (normaal): 6,5 ms
- Kijkhoek (horizontaal): 150 graad
- Kijkhoek (verticaal): 150 graad
- 3D-technologie: Vaste lenticulaire 3D-technologie, Autostereoscopisch 3D-scherm
- Optimale kijkafstand: Instelbaar
- Invoerindeling: 2D-plus-Depth in 3D-modus

Connectiviteit

- AV-ingang: DVI-D x 1

Comfort

- Plaatsing: Horizontaal
- Omhulsel: Herbruikbare doos

Vermogen

- Netspanning: 90 ~ 264 V wisselstroom, 50 ~ 60 Hz
- Verbruik (normaal): 130 W
- Stroomverbruik in stand-bystand: $\leq 0,5\text{ W}$

Ondersteunde beeldschermresolutie

- Computerformaten: 3840 x 2160, 30 Hz

Afmetingen

- Breedte van het apparaat: 1160 mm
- Gewicht van het product: 45 kg
- Hoogte van het apparaat: 680 mm
- Diepte van het apparaat: 100 mm
- Geschikt voor wandmontage: 400 x 400 mm

Voorwaarden voor een goede werking

- Temperatuurbereik (in bedrijf): 0 ~ 50 °C
- MTBF: 50.000 uur
- Relatieve vochtigheid: 20 ~ 90 %
- Temperatuurbereik (opslag): -20 ~ 60 °C

Accessoires

- Meegeleverde accessoires: 3D-software, Bedieningstoel 3D-scherm, 3D-videospeler (2D-plus-Depth), Snelstartgids, AC-netsnoer, DVI-D-kabel
- Optionele accessoires: Software voor activatie van 3D-inhoud, Tafelstandaard

Diversen

- Garantie: 1 jaar garantie



Publicatiedatum
2024-03-19

Versie: 1.0.1

EAN: 87 12581 70180 2

© 2024 Koninklijke Philips N.V.
Alle rechten voorbehouden.

Specificaties kunnen zonder voorafgaande kennisgeving worden gewijzigd. Handelsmerken zijn het eigendom van Koninklijke Philips N.V. en hun respectieve eigenaren.

www.philips.com