

Philips Signage Solutions
Skjerm i Q-serien

43"

Direkte LED-bakbelysning
Full HD

BDL4330QL



Skill deg ut

16/7-skjerm med enkelt oppsett.

Informér og briljer med en profesjonell Full HD-skjerm i Q-serien fra Philips. Denne pålitelige løsningen kan raskt konfigureres og være klar til bruk når du trenger den – uten ekstra maskinvare.

Briljante bilder. Pålitelig ytelse.

- Full HD. Klare bilder. God kontrast.

Enkelt oppsett. Total kontroll.

- Betjen, overvåk og oppretthold med CMND & Control
- CMND & Create. Utvikle og vis ditt eget innhold.
- Ekstern systemadministrasjon via CMND

Kostnadseffektiv systemløsning

- Energibesparende automatisk bakgrunnsbelysningskontroll
- Integrert mediaspiller. Planlegg enkelt avspilling av USB-innhold.
- Internt minne. Last opp innhold, og spill det av umiddelbart.
- Enkel kontroll. Styr nettverkstilkomlede skjermer eksternt

PHILIPS

Høydepunkter

CMND

Ta kontroll over de profesjonelle skjermene dine fra Philips. Med CMND kan du styre, oppdatere, vedlikeholde og spille av innhold via ett brukervennlig grensesnitt. Fra installasjon til daglig drift.

CMND & Control



Kjør skjermene dine over en lokal (LAN) tilkobling. CMND & Control gir deg muligheten til å utføre viktige funksjoner som å kontrollere innganger og overvåke skjermstatus – uansett om du styrer én skjerm eller 100.

CMND & Create



Ta kontroll over innholdet ditt med CMND & Create. Et dra-og-slipp-grensesnitt gjør det enkelt å publisere eget innhold – alt fra daglige oppslagstavler til bedriftsinformasjon.

Forhåndslestede maler og integrerte widgeter sørger for at stillbilder, tekst og video vises innen kort tid.

Integrert mediespiller

Planlegg enkelt avspilling av innhold fra en USB-enhet. De profesjonelle skjermene fra Philips starter opp fra standbymodus for å spille av det innholdet du ønsker, og går tilbake til standbymodus når avspillingen er ferdig.

Internt minne

Lagre og spill av innhold uten behov for en fast ekstern spiller. De profesjonelle skjermene fra Philips har et internt minne, noe som gjør at du kan laste opp medieinnhold til skjermen og spille det av umiddelbart. Det interne minnet fungerer også som en buffer for Internett-strømming.

Energisparende

Energibesparende automatisk bakgrunnsbelysningskontroll

Full HD. Klare bilder. God kontrast.

Full HD. Klare bilder. God kontrast.

Enkel kontroll

Enkel kontroll. Styr nettverkstilkomlede skjermer eksternt

Spesifikasjoner

Tilkoblingsmuligheter

- Lydutgang: Lyd venstre/høyre (RCA), 3,5 mm jack
- Videoinngang: DVI-D, HDMI, Komponent (RCA), Kompositt (RCA), VGA (analog D-Sub)
- Lydingang: 3,5 mm jack, Lyd venstre/høyre (RCA)
- Andre tilkoblinger: USB
- Fjernstyring: RJ45, RS232C (inn/ut) 2,5 mm jack, IR (inn/ut) 3,5 mm jack

Bilde/skjerm

- Diagonal skjermstørrelse (cm): 108 cm
- Diagonal skjermstørrelse (tommer): 42.5 tommer
- Sideforhold: 16:9
- Paneloppløsning: 1920 x 1080p
- Pikselavstand: 0,49 x 0,49 mm
- Optimal oppløsning: 1920 x 1080 ved 60 Hz
- Lysstyrke: 350 cd/m²
- Skjermfarger: 16,7 millioner
- Kontrastforhold (typisk): 3000 : 1
- Dynamisk kontrastforhold: 500 000 : 1
- Svartid (typisk): 6,5 ms
- Visningsvinkel (horisontal): 178 grader
- Visningsvinkel (vertikal): 178 grader
- DICOM: Clinical D-image

Anvendelighet

- Matrise: Opptil 15 x 15
- Skjermsparefunksjoner: Punktforskyvning
- Tastaturkontroll: Låsbar, Skjult
- Signalløype: RS232, IR-sløyfegjennomgang
- Energisparefunksjoner: Smart Power
- Kan kontrolleres via nettverket: RS232, RJ45, Én ledning (HDMI-CEC)
- Minne: Tilgang til internt minne, 8 GB eMMC
- Oppstart: Slå på forsinkelse, Slå på status, Reaktivering på LAN
- Oppstartsvindu: aktivere/deaktivere Philips-logoen

Lyd

- Innebygde høyttalere: 2 x 10 W RMS

Drift

- Strømnett: 100 ~ 240 VAC
- Forbruk (på-modus): 87 W (EnergyStar 6.0-testmetode)
- Effektforbruk i standby: $\leq 0,5$ W

Støttet skjermoppløsning

- Datamaskinformater: 640 x 480, 60, 67, 72, 75 Hz,

- 800 x 600, 56, 60, 72, 75 Hz, 1024 x 768, 60 Hz, 1280 x 768, 60 Hz, 1280 x 800, 60 Hz, 1360 x 768, 60 Hz, 1366 x 768, 60 Hz, 1440 x 900, 60 Hz, 1920 x 1080, 60 Hz
- Videoformater: 480i, 60 Hz, 480p, 60 Hz, 576p, 50 Hz, 576i, 50 Hz, 720p, 50, 60 Hz, 1080i, 50, 60 Hz, 1080p, 50, 60 Hz

Mål

- Bredde, apparat: 968,2 millimeter
- Produktvekt: 8,70 kg
- Høyde, apparat: 559,4 millimeter
- Dybde, apparat: 59,9 millimeter
- Bredde, apparat (tommer): 38,12 tommer
- Høyde, apparat (tommer): 22,02 tommer
- Veggmontering: 400 x 400 mm, 200 x 200 mm, M6
- Dybde, apparat (tommer): 2,36 tommer
- Rammens bredde: 11,9 (TLR) / 14,9 (B) mm
- Vekt på produkt (pund): 19,18 lb

Miljøkrav ved bruk

- Temperaturområde (drift): 5 ~ 40 °C
- MTBF: 50 000 time(r)
- Relativ luftfuktighet: 20 ~ 80 %
- Temperaturområde (lagring): -20 ~ 60 °C

Multimedieprogrammer

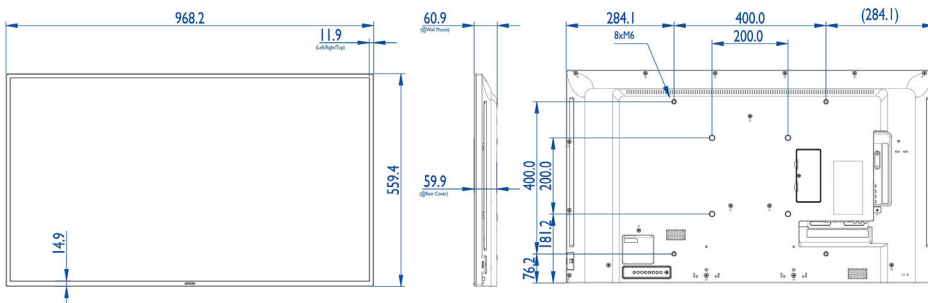
- USB-avspilling, video: 3GP, 3 GP, ASF, ASX, AVI, DAT, F4V, FLV, M2TS, M4V, MK3D, MKV, MOV, MP4, MPE, MPEG, MPG, MTS, QT, TRP, TS, TTS, VOB, WEBM, WMV, Xvid
- USB-avspilling, bilde: BMP, GIF, JPEG, JPG
- USB-avspilling, lyd: AAC, AC3, AIF, AIFF, AMR, EC3, M4A, MP3, OGA, OGG, WAV, WMA

Tilbehør

- Vedlagt tilbehør: Nettledning, RS232-kabel, VGA-kabel, Fjernkontroll, Batterier til fjernkontroll, Brukerhåndbok på CD-ROM, Hurtigstartveiledning

Diverse

- Visningspråk på skjermen: Engelsk, Fransk, Tysk, Italiensk, Polsk, Russisk, Spansk, Tyrkisk, Forenklet kinesisk, Tradisjonell kinesisk
- Garanti: Tre års garanti
- Juridiske godkjenninger: CE, CCC, UL/cUL, C-Tick, BSMI, CB, GOST, CECP, EPA



Utgivelsesdato
2024-04-05

Versjon: 3.1.1

EAN: 87 12581 73030 7

© 2024 Koninklijke Philips N.V.
Alle rettigheter forbeholdt.

Spesifikasjonene kan endres uten varsel. Varemerker tilhører Koninklijke Philips N.V. eller deres respektive eiere.

www.philips.com