



Philips Monitor  
LCD monitors ar  
Ambiglow

### Momentum

27 collas (68,6 cm)  
3840 x 2160 (4K UHD)



278M1R

## Spēļu konsoles nākamais līmenis

Iegūstiet labāku rezultātu ar Momentum 4K UHD spēļu monitoru ar Ambiglow. Zema ievades aizkave nodrošina vienmērīgu spēlēšanu. HDR sniedz īpaši dzirdu un košu attēla kvalitāti, kas ļaus iejusties mirklī.

### Funkcijas, kas paredzētas spēlētāju vajadzībām

- Mazāks acu nogurums, pateicoties Flicker-Free tehnoloģijai
- SmartImage spēļu režīms īpaši pielāgots spēļu cienītājiem
- Nolieciet, pagrieziet un regulējiet augstumu, lai iegūtu vispiemērotāko skatīšanās pozīciju
- 1 ms (MPRT) ātrs atbildes laiks izteiksmīga attēlam iegūšanai un vienmērīgai spēļu spēlēšanai
- Nevainojami plūdenas spēles ar AMD FreeSync™ tehnoloģiju
- Zema ievades aizkave saīsina laika aizkavi signāla pārraidei starp ierīcēm un monitoru.

### Sajūtu pastiprināšanai paredzēts dizains

- Ambiglow padara izklaidi aizraujošāku ar gaismas halo efektu
- Uzlabota skaņa ar DTS Sound™

### Paplašiniet savu skatīšanās baudījumu

- UltraClear 4K UHD (3840x2160) precīza izšķirtspēja
- SmartImage HDR nodrošina optimālu HDR saturu skatīšanos

# PHILIPS

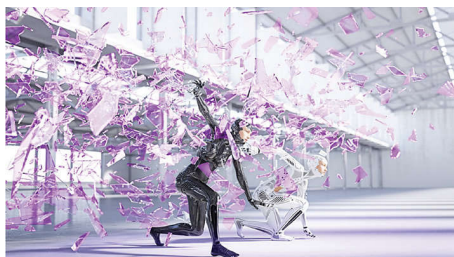
## Izceltie produkti

### Ambiglow tehnoloģija



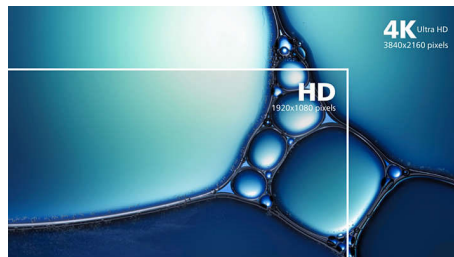
Ambiglow pievieno jaunu dimensiju skatīšanās baudījumam. Novatoriskā Ambiglow tehnoloģija palielina ekrānu, radot gaismas halo efektu uz sienas no monitora aizmugures. Tās ātrais procesors analizē ienākošo attēlu saturu un nepārtraukti pielāgo izstarotās gaismas krāsu un spilgtumu atbilstoši attēlam. Īpaši piemērota filmu un sporta pārraižu skatīšanai vai spēlēm – Philips Ambiglow sniedz unikālu un aizraujošu skatīšanās pieredzi.

### DTS Sound™



DTS Sound ir audio apstrādes risinājums, kas ir īpaši izstrādāts, lai optimizētu mūzikas, filmu, straumēšanas un datorspēļu atskaņošanu, neiespaidojoties no formāta atkarīgajiem faktoriem. DTS Sound ļauj izbaudīt visaptverošu virtuālu telpiskās skaņas pieredzi, ko papildina bagātīgas zemās frekvences, uzlabota sarunu atveide un lielāki skaļuma līmeņi, nesaraustot un nekroplojot atskaņoto audio.

### UltraClear 4K UHD izšķirtspēja



Šajos Philips displejos izmantoti lielas veiktspējas paneļi, lai nodrošinātu UltraClear, 4K UHD (3840 x 2160) izšķirtspējas attēlus. Neatkarīgi no tā, vai esat prasīgs speciālists, kuram nepieciešama īpaši detalizēta informācija CAD risinājumiem, izmantojot 3D grafikas lietojumprogrammas, vai finanšu eksperts, kas strādā ar lielām izklājlappām, Philips displeji nodrošina perfektus attēlus un grafikas.

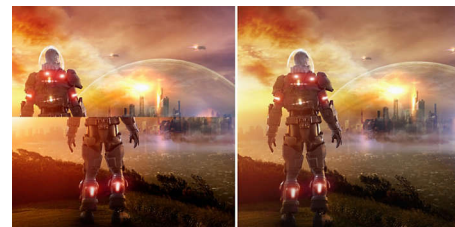
### SmartImage HDR



Atlasiet kādu no SmartImage HDR režīmiem, kas vislabāk atbilst jūsu vajadzībām. HDR spēles: optimizē iestatījumus videospēļu spēlēšanai. Pateicoties spilgtākam baltajam tonim un tumšākam melnajam tonim, spēles aina ir dinamiska un atklāj vairāk detaļu, ļaujot viegli ieraudzīt ienaidniekus, kas slēpjas tumšos stūros un ēnās. HDR filmas: izcili piemērots HDR filmas atskaņošanai. Nodrošina augstāku kontrastu un spilgtumu reālistiskākai un visaptverošākai skatīšanās pieredzei. HDR fotoattēli: uzlabo sarkano, zaļo un zilo toni,

nodrošinot košus attēlus. DisplayHDR: VESA DisplayHDR sertifikāts\*. Personīgie iestatījumi: pielāgojiet iestatījumus attēla izvēlnē. \* Lūdzu, skatiet HDR kategorijas specifikāciju.

### Īpaši plūdenas spēles



Spēlējot jums nevajadzētu izvēlēties starp saraustītu spēli un sakropļotiem kadriem. Ar jauno Philips monitoru jums vairs nebūs šādas problēmas. AMD FreeSync™ tehnoloģija nodrošina vienmērīgu veiktspēju bez jebkādiem traucējumiem, plūdeni, ātru atsvaidzināšanu un īpaši ātru reakcijas laiku pie burtiski jebkura kadru ātruma.

### 1 ms MPRT ātrs atbildes laiks



MPRT (kustīgā attēla atbildes laiks) ir intuitīvāks veids, kā aprakstīt atbildes laiku, kas norāda laiku no neskaidru attēlu redzēšanas un trokšņa dzirdēšanas līdz skaidru un izteiksmīgu attēlu iegūšanai. Philips spēļu monitors ar 1 ms MPRT efektīvi novērš bildes un kustību izplūšanu, nodrošina detalizētāku un precīzāku attēlu, lai uzlabotu spēlēšanas pieredzi. Labākā izvēle aizraujošu un kustībām bagātu spēļu spēlēšanai.



# Specifikācijas

## Savienojamība

- Signāla ieeja: HDMI 2,0 x 2, DisplayPort x 1
- Sinhronizācijas ieeja: Atsevišķa sinhronizācija
- Audio (ieeja/izeja): Austiņu izeja
- USB: USB-B x 1 (augšupstraume), USB 3.2 x 4 (lejupstraume ar 2 ātrās uzlādes B.C 1.2 pieslēgvietām)

## Attēls/displejs

- Paneļa izmērs: 27 collas / 68,6 cm
- Malu attiecība: 16:9
- LCD paneļa tips: IPS tehnoloģija
- Aizmugurais gaismojuma veids: W-LED sistēma
- Pikseļu frekvence: 0,1554 x 0,1554 mm
- Spilgtums: 350 cd/m<sup>2</sup>
- Displeja krāsas: 1,07 miljardi (8 biti + FRC)
- Krāsu gamma (tipiskā): NTSC 91 %, sRGB 105 %\*, Adobe RGB: 89 %\*
- Kontrasta attiecība (tipiskā): 1000:1
- SmartContrast: Mega Infinity DCR
- Reakcijas laiks (tipiskais): 4 ms (pelēka uz pelēku)\*
- Skata leņķis: 178° (A) / 178° (P), @ C/R &gt; 10
- Attēla uzlabošana: SmartImage spēle
- Maksimālā izšķirtspēja: 3840 x 2160 ar 60 Hz\*
- Faktiskais skata laukums: 596,736 (H) x 335,664 (V) mm
- Skenēšanas frekvence: 30–140 kHz (H) / 23–75 Hz (V)
- sRGB
- Delta E: < 2 (sRGB)
- Bez nīrboņas
- Pikseļu blīvums: 163 PPI
- LowBlue režīms
- Displeja ekrāna pārklājums: Pretatspīduma, 3H, matējums 25%
- SmartUniformity: 93 ~ 105%
- Kustīgā attēla reakcijas laiks: 1 ms\*
- Zema ievades aizkave
- AMD FreeSync™ tehnoloģija
- HDR: Gatavs HDR
- Ambiglow: Četrpusēja

## Ērtums

- Iebūvēti skaļruņi: 5 W x 2, DTS skaņa
- Saderība ar lietošanai gatavām ierīcēm: DDC/CI, Mac OS X, sRGB, Windows 10 / 8.1 / 8 / 7
- Lietotāja ērtības: Ieslēgts/izslēgts, Izvēlnē/LABI, Ievade/palīel., Spēles iestatījumi/samazināt, SmartImage spēle/Atpakaļ
- OSD valodas: Brazīlijas portugāļu, Čehu, Holandiešu, Angļu, Somu, Franču, Vācu, Grieķu, Ungāru, Itāļu, Japāņu, Korejiešu, Poļu, Portugāļu, Krievu, Spāņu, Vienkāršotā ķīniešu, Zviedru, Turku, Tradicionālā ķīniešu, Ukrainu
- Citas priekšrocības: Kensington slēdzene, VESA stiprinājums (100x100 mm)

## Statnis

- Augstuma regulēšana: 130 mm
- Grozāms: -/+ 33 grādi
- Sasvērums: -5/20 grādi

## Jauda

- Barošana: Ārējs, 100–240 V maiņstrāva, 50–60 Hz
- Izsl. režīmā: < 0,3 W (st.)
- Iesl. režīmā: 35,1 W (st.)
- Gaidstāves režīms: < 0,5 W (st.)
- Strāvas LED indikators: Darbojas — balts, Gaidstāves režīms — balts (mirgo)
- Energoefektivitātes klases uzlīme: G

## Izmēri

- Iepakojums mm (PxAxDz): 730 x 475 x 224 mm
- Produkts bez statīva (mm): 614 x 370 x 75 mm
- Produkts ar statīvu (maks. augstums): 614 x 567 x 251 mm

## Svars

- Produkts ar iepakojumu (kg): 9,22 kg
- Produkts ar statīvu (kg): 6,74 kg
- Produkts bez statīva (kg): 4,53 kg

## Ekspluatācijas apstākļi

- Augstums: Darbībā: +12 000 pēdas (3658 m), izslēgts: +40 000 pēdas (12 192 m)
- Temperatūras diapazons (ekspluatācijā): No 0 °C līdz 40 °C
- MTBF: 50 000 (neiekļaujot sānu apgaismojumu) stundas
- Relatīvais mitrums: 20–80 %
- Temperatūras diapazons (uzglabāšanā): No -20 °C līdz 60 °C

## Noturība

- Vides aizsardzība un enerģija: RoHS
- Pārstrādājams iepakojuma materiāls: 100 %
- Noteiktas vielas: Nesatur dzīvsudrabu, Korpusā nesatur PVC / BFR

## Saderība un standarti

- Likumdošanas apstiprinājumi: CB, CE marķējums, TUV/ISO9241-307, TUV-BAUART, CU-EAC, UKRAIŅU, CCC, CEL, CECP

## Korpus

- Krāsa: Melna
- Apdare: Matēta/glancēta

## Kas ir iepakojumā?

- Kabeli: DP kabelis, HDMI kabelis, USB augšupstraumes kabelis, strāvas kabelis
- Monitors ar statīvu
- Lietotāja dokumentācija



Izlaides datums  
2024-04-15

Versija: 12.1.3

EAN: 87 12581 76672 6

© 2024 Koninklijke Philips N.V.  
Visas tiesības patur autors.

Specifikācijas var tikt mainītas bez paziņojuma. Preču zīmes ir Koninklijke Philips N.V. vai to attiecīgu īpašnieku īpašums.

[www.philips.com](http://www.philips.com)

\* "IPS" nosaukums / preču zīme un saistītie tehnoloģiju patenti pieder to attiecīgajiem īpašniekiem.

\* Maksimālā izšķirtspēja pieejama HDMI ievadam vai DP ievadam.

\* Lai iegūtu labāko veiktspēju, lūdzu, vienmēr nodrošiniet, ka videokarte spēj nodrošināt šī Philips displeja maksimālo izšķirtspēju un atsvaidzes ātrumu.

\* Attēla laika vērtība ir līdzvērtīga SmartResponse

\* MPRT pielāgo spilgtumu izplūšanas samazināšanai, tāpēc, kad MPRT ir ieslēgts, spilgtumu pielāgot nevar. Lai samazinātu kustību izplūšanu, LED sānu apgaismojums mirgos vienlaikus ar ekrāna atsvaidzināšanos, kas var izraisīt būtiskas spilgtuma izmaiņas.

\* MPRT ir optimizēts režīms spēlēm. MPRT ieslēgšana var izraisīt manāmu ekrāna mirgošanu. To ir ieteicams izslēgt, kad neizmantojat spēļu funkciju.

\* NTSC zona, pamatojoties uz CIE1976

\* sRGB zona, pamatojoties uz CIE1931

\* Adobe RGB pārklājums, pamatojoties uz CIE1976

\* 2020 Advanced Micro Devices, Inc. Visas tiesības paturētas. AMD, AMD Arrow logotips, AMD FreeSync™ un to kombinācijas ir uzņēmuma Advanced Micro Devices, Inc. preču zīmes. Citi šajā izdevumā lietotie produktu nosaukumi ir tikai identifikācijas nolūkiem, un tās var būt attiecīgo uzņēmumu preču zīmes.

\* Monitora izskats var atšķirties no attēlos redzamā.