



Philips Brilliance
Οθόνη LCD με Clinical D-
image

Οθόνη για κλινική ανασκόπηση
68,6 εκ. (27")
1920 x 1080 (2 MP)



C271P4QRJEW

Οθόνη για κλινική ανασκόπηση με κορυφαία ποιότητα εικόνας

Αυτή η οθόνη Philips είναι ιδανική για καθημερινές χρήσεις στον τομέα της κλινικής υγείας. Η ρύθμιση D-image παρέχει συνεπείς εικόνες DICOM στην κλίμακα του γκρι, η τροφοδοσία είναι ειδικά σχεδιασμένη για ιατρικές χρήσεις προσφέροντας ασφάλεια και το αντιμικροβιακό περίβλημα περιορίζει την ανάπτυξη βακτηριδίων.

Εξαιρετική απόδοση

- Ενσωματωμένα στερεοφωνικά ηχεία για πολυμέσα
- Οθόνη LED με AMVA για ευρεία προβολή, εκπληκτικά υψηλό λόγο αντίθεσης και ζωντανές εικόνες
- HDMI για καθολική ψηφιακή συνδεσιμότητα
- Διανομέας USB 4 θυρών για εύκολες συνδέσεις
- Το PowerSensor μειώνει έως και 80% την κατανάλωση ενέργειας
- Το DisplayPort παρέχει ήχο και εικόνα μέσω ενός μόνο μακρού καλωδίου

Χρήση σε μονάδες ιατρικής φροντίδας

- Το αντιμικροβιακό περίβλημα αναστέλλει ενεργά την ανάπτυξη βακτηρίων
- Σχεδιασμός που συμπληρώνει το κλινικό περιβάλλον
- Η τροφοδοσία ρεύματος για ιατρική χρήση, εξασφαλίζει ασφάλεια με χαμηλές εκπομπές
- Προεπιλογή Clinical D-image για εικόνες DICOM part 14 Grayscale (Μέρος 14, Κλίμακα του γκρι)
- SmartImage Clinic για κοινές ρυθμίσεις προβολής

PHILIPS

Χαρακτηριστικά

Clinical D-image

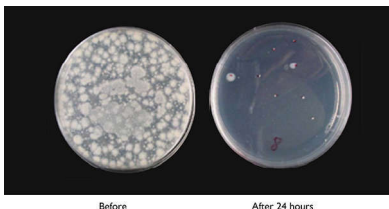


Οι οθόνες πρέπει να εμφανίζουν συνεπείς ιατρικές εικόνες υψηλής ποιότητας με στόχο να επιτυγχάνεται η αξιόπιστη διάγνωση. Η απόδοση των ασπρόμαυρων ιατρικών εικόνων στις τυπικές οθόνες παρουσιάζει συχνά μεγάλη ασυνέπεια, γεγονός που τις καθιστά ακατάλληλες για χρήση σε κλινικό περιβάλλον. Οι οθόνες για κλινική ανασκόπηση της Philips με προεπιλογή clinical D-image διαθέτουν εργοστασιακή βαθμονόμηση ώστε να προσφέρουν απόδοση οθόνης συμβατή με το πρότυπο DICOM part 14 Grayscale (Μέρος 14, Κλίμακα του γκρι). Με τα υψηλής ποιότητας πάνελ LCD με τεχνολογία LED, η Philips σας προσφέρει σταθερή και αξιόπιστη απόδοση σε προσιτή τιμή. Για περισσότερες πληροφορίες, ανατρέξτε στο <http://medical.nema.org/>

SmartImage Clinic

Το SmartImage είναι μια κορυφαία, αποκλειστική τεχνολογία της Philips η οποία αναλύει το περιεχόμενο που εμφανίζεται στην οθόνη και, ανάλογα με την εφαρμογή ή την εικόνα που προβάλλεται κάθε φορά, το SmartImage βελτιώνει το περιεχόμενο ρυθμίζοντας δυναμικά τη φωτεινότητα, την αντίθεση, το χρώμα και την ευκρίνεια σε πραγματικό χρόνο.

Αντιμικροβιακό περιβλήμα



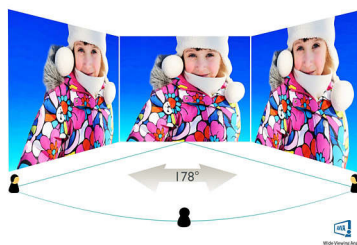
Τα μικρόβια αποτελούν ένα αυξανόμενο πρόβλημα στα νοσοκομεία και σε κλινικά

περιβάλλοντα σε όλο τον κόσμο, καθώς μπορούν να προκαλέσουν μολυσματικές ασθένειες απειλητικές για τη ζωή. Οι οθόνες κλινικής ανασκόπησης της Philips αντιμετωπίζουν αυτήν την πρόκληση μέσω της χρήσης αντιμικροβιακών πρόσθετων στο υλικό του περιβλήματος, τα οποία συμμορφώνονται με το πρότυπο JIS Z2801, καθιστώντας το αναπόσπαστο τμήμα του περιβλήματος της οθόνης. Η ευημερία σας, καθώς και η ευημερία των ασθενών σας, είναι πλέον εξασφαλισμένη μέσω αυτής της προστατευτικής ασπίδας που αναχαιτίζει την ανάπτυξη των πιο συνηθισμένων μικροοργανισμών, όπως π.χ. ο "Staphylococcus aureus" (γαστρεντερίτιδα), ο "Escherichia coli" (E coli) και ο "Klebsiella" (πνευμονία).

Τροφοδοσία ρεύματος για ιατρική χρήση

Οι βασική ασφάλεια, η ουσιαστική απόδοση και η αξιοπιστία είναι ουσιώδεις απαιτήσεις σε ένα επαγγελματικό κλινικό περιβάλλον. Σε αντίθεση με τις κοινές οθόνες, οι οθόνες για κλινική ανασκόπηση της Philips χρησιμοποιούν ειδική παροχή ισχύος για ιατρική χρήση προκειμένου να ικανοποιούν αυτές τις απαιτήσεις. Συμμορφώνονται με το πρότυπο EN/IEC 60601-1, εξασφαλίζοντας τη βασική ασφάλεια και την ουσιαστική απόδοση. Επιπλέον, συμμορφώνονται με το πρότυπο εγγύησης EN/IEC 60601-1-2 για ηλεκτρομαγνητικούς ελέγχους και συμβατότητα για ιατρική χρήση. Σε πολλές χώρες, νοσοκομεία και κλινικές η συμμόρφωση με αυτά τα πρότυπα αποτελεί απαίτηση.

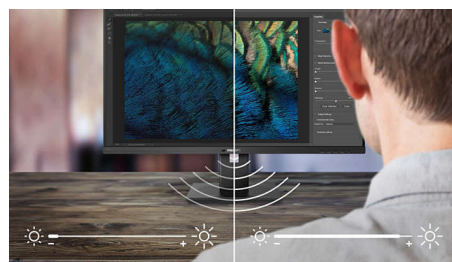
Οθόνη LED με AMVA



Η οθόνη AMVA LED της Philips χρησιμοποιεί προηγμένη τεχνολογία multi-domain κατακόρυφης στοίχισης, που προσφέρει

εκπληκτικά υψηλό λόγο αντίθεσης για ολοζώντανες και φωτεινές εικόνες. Αν και διαχειρίζεται εύκολα όλες τις τυπικές εφαρμογές γραφείου, είναι ιδανική για φωτογραφίες, πλοήγηση στο Διαδίκτυο, ταινίες, παιχνίδια και εφαρμογές με απαιτητικά γραφικά. Η βελτιστοποιημένη τεχνολογία διαχείρισης ρικελ σας προσφέρει εξαιρετικά ευρεία γωνία προβολής 178/178 μοιρών, με αποτέλεσμα να βλέπετε ευκρινείς εικόνες ακόμα και από γωνία 90 μοιρών.

PowerSensor



Το PowerSensor είναι ένας ενσωματωμένος "αισθητήρας ανθρώπων", ο οποίος μεταδίδει και λαμβάνει αβλαβή σήματα υπεριώθρων προκειμένου να καθορίσει εάν ο χρήστης είναι παρών. Όταν ο χρήστης απομακρύνεται από το χώρο, ο αισθητήρας μειώνει αυτόματα τη φωτεινότητα της οθόνης, περιορίζοντας το κόστος κατανάλωσης ενέργειας έως και 80% και επιμηκύνοντας τη διάρκεια ζωής της οθόνης

DisplayPort

Το DisplayPort είναι ένα πρότυπο ψηφιακής μετάδοσης από υπολογιστή σε οθόνη χωρίς μετατροπή. Με μεγαλύτερες δυνατότητες από το DVI, μπορεί να υποστηρίξει καλώδιο έως 15 μέτρων και μεταφορά δεδομένων έως 10,8 Gbps/δευτ. Με υψηλές επιδόσεις και μηδενική καθυστέρηση, έχετε τους ταχύτερους ρυθμούς απεικόνισης και ανανέωσης. Γι' αυτό και το DisplayPort αποτελεί την καλύτερη επιλογή, όχι μόνο για γενική επαγγελματική ή οικιακή χρήση, αλλά και για τις υψηλές απαιτήσεις των πολυμέσων και άλλων στοιχείων. Επιπλέον, επιτρέπει τη διαλειτουργικότητα μέσω της χρήσης διαφορετικών προσαρμογών.



Προδιαγραφές

Συνδεσιμότητα

- Είσοδος σήματος: DisplayPort 1.2, HDMI, DVI-D (ψηφιακό, HDCP), VGA (Αναλογικό)
- USB: 4 x USB 2.0
- Είσοδος συγχρονισμού: Ξεχωριστός συγχρονισμός, Συγχρονισμός Πράσινου
- Ήχος (είσοδος/έξοδος): Είσοδος ήχου PC, Έξοδος ακουστικών
- Ενσωματωμένα ηχεία: 2Wx2

Εικόνα/Οθόνη

- Μέγεθος Πίνακα: 27 ίντσες / 68,6 εκ.
- Αναλογία Εικόνας: 16:9
- Οθόνη LCD: AMVA LCD
- Τύπος οπίσθιου φωτισμού: Σύστημα W-LED
- Βήμα εικονοστοιχείων: 0,311 x 0,311 χιλ.
- Βέλτιστη ανάλυση: 1920 x 1080 στα 60 Hz
- Φωτεινότητα: 300 cd/m²
- Βαθμονομημένη φωτεινότητα DICOM: 260 cd/m²
- Χρώματα οθόνης: 16,7 M
- Λόγος αντίθεσης (τυπικός): 5.000:1
- Χρόνος απόκρισης (τυπικός): 12 ms
- Γωνία προβολής: 178° (H) / 178° (V), @ C/R > 10
- Βελτίωση εικόνας: SmartImage Clinic
- Πραγματική περιοχή προβολής: 597,6 (Οριζ.) x 336,15 (Κατακόρ.)
- Συχνότητα σάρωσης: 30 - 83 kHz (H) / 56 - 75 Hz (V)
- sRGB
- DICOM: Clinical D-image, DICOM part-14

Πρακτικότητα

- Συμβατότητα με λειτουργία Τοποθέτησης-και-Άμεσης-Λειτουργίας (Plug & Play): DDC/CI, Mac OS X, sRGB, Windows 8/7/Vista
- Ευκολία χρήσης: SmartImage Clinic, PowerSensor, Μενού, Ενεργοποίηση/Απενεργοποίηση, 4:3 / Ευρεία
- Γλώσσες εμφάνισης στην οθόνη: Αγγλικά, Γαλλικά, Γερμανικά, Ιταλικά, Πορτογαλικά, Ρωσικά, Απλοποιημένα κινέζικα, Ισπανικά
- Άλλη ευκολία: Κλειδαριά Kensington, Στήριγμα VESA (100x100 χιλ.)
- Λογισμικό ελέγχου οθόνης: SmartControl Premium

Βάση

- Ρύθμιση ύψους: 150 μμ
- Περιστροφή: 90 μοίρες
- Περιστρεφόμενο: -65/65 μοίρες
- Κλίση: -5/20 μοίρες

Ρεύμα

- Λειτουργία απενεργοποίησης: Μηδενική

κατανάλωση ενέργειας με το διακόπτη μηδενικής ισχύος

- Λειτουργία ενεργοποίησης: 26 W (τυπ.) (Μέθοδος δοκιμής EnergyStar 6.0)
- Λειτουργία αναμονής: 0,4 W (τυπ.)
- Ένδειξη LED λειτουργίας: Λειτουργία - Λευκή, Λειτουργία αναμονής- Λευκή (αναβοσβήνει)
- Εξωτερική παροχή ρεύματος: 100-240 VAC, 50-60 Hz (Ιατρική πιστ.: IEC 60601-1 / EN60601-1)

Διαστάσεις

- Συσκευασία σε χιλ. (ΠxΥxB): 750 x 234 x 490 μμ
- Προϊόν χωρίς βάση (χιλ.): 639 x 405 x 64 μμ
- Προϊόν με βάση (μέγιστο ύψος): 639 x 577 x 191 μμ

Βάρος

- Προϊόν με συσκευασία (κιλά): 10,35 κ.
- Προϊόν με βάση (κιλά): 7,90 κ.
- Προϊόν χωρίς βάση (κιλά): 5,10 κ.

Συνθήκες λειτουργίας

- Υψόμετρο: Λειτουργία: +3.658 μέτρα (12.000 πόδια), εκτός λειτουργίας: +12.192 μέτρα (40.000 πόδια)
- Έυρος θερμοκρασίας (λειτουργία): 0°C έως 40°C ° C
- MTBF: 30.000 ώρα(ες)
- Σχετική υγρασία: 20%-80 %
- Έυρος θερμοκρασίας (αποθήκευση): -20°C έως 60°C ° C

Αντιμικροβιακό

- Αντιμικροβιακό περίβλημα
- JISZ2801 Αντιμικροβιακό περίβλημα

Βιωσιμότητα

- Περιβάλλοντος και ενέργειας: EnergyStar 6.0, PowerSensor, RoHS
- Ανακυκλώσιμο υλικό συσκευασίας: 100 %
- Συγκεκριμένες ουσίες: Περίβλημα χωρίς PVC / BFR, Χωρίς υδράργυρο

Συμμόρφωση και πρότυπα

- EMC: IEC/EN60601-1-2, Σήμανση CE
- Εργονομικά/Άλλα: JIS Z2801, Energy Star, TUV Ergo, TUV/GS, Πιστοποίηση ISO 13485, WEEE
- Ασφάλεια: IEC/EN60601-1, Σήμανση CE, GOST

Περίβλημα

- Φινιρίσμα: Υφί
- Βάση: Λευκό
- Μπροστινό πλαίσιο: Λευκό
- Πίσω κάλυμμα: Λευκό



Ημερομηνία έκδοσης
2024-03-21

Έκδοση: 3.0.1

EAN: 87 12581 68598 0

© 2024 Koninklijke Philips N.V.
Με την επιφύλαξη παντός δικαιώματος.

Οι προδιαγραφές ενδέχεται να αλλάζουν χωρίς προειδοποίηση. Τα εμπορικά σήματα ανήκουν στην Koninklijke Philips N.V. ή στους αντίστοιχους ιδιοκτήτες.

www.philips.com

* Σημείωση: Αυτή η οθόνη δεν είναι πιστοποιημένη για χρήση πλησίον ασθενούς. Οποιαδήποτε χρήση για κύριους διαγνωστικούς ελέγχους αποτελεί αποκλειστική ευθύνη του νοσοκομείου ή του χειριστή της κλινικής.

* Το DICOM είναι το σήμα κατατεθέν της NEMA για τις δημοσιεύσεις που σχετίζονται με τα πρότυπα ψηφιακής επικοινωνίας των ιατρικών πληροφοριών.

* Το λογότυπο/εμπορικό σήμα "AMVA" και τα σχετικά διπλώματα ευρεσιτεχνίας για τεχνολογίες ανήκουν στους αντίστοιχους κατόχους τους.