

Philips
ЖК-монитор с
технологией SoftBlue

E Line

22 (диагональ 54,6 см/21,5")
1920 x 1080 (Full HD)



227E6EDSD

Технология SoftBlue

разработано с заботой о зрении

Дизайн, разработанный специально для вас: новый элегантный монитор Philips E-line оснащен технологией SoftBlue, которая защищает глаза и обеспечивает превосходные цвета изображения.

Элегантный дизайн

- Элегантный и утонченный дизайн дополнит интерьер вашего дома
- Современные сенсорные элементы управления дополняют дизайн
- Превосходное глянцевое покрытие прекрасно дополнит интерьер

Великолепное качество изображения

- SmartControl Lite: для быстрой и простой настройки дисплея
- Технология SmartImage Lite обеспечивает удобство регулировки изображения
- SmartContrast для глубоких оттенков черного и повышенной детализации
- Дисплей 16:9 Full HD для четкого и детального изображения
- Технология IPS-ADS с широким углом обзора для точной передачи цветов и изображений
- Технология SoftBlue обеспечивает точную передачу цвета и комфорт для глаз

Полное погружение в мультимедийные развлечения

- Технология MHL для воспроизведения мобильного контента на большом экране

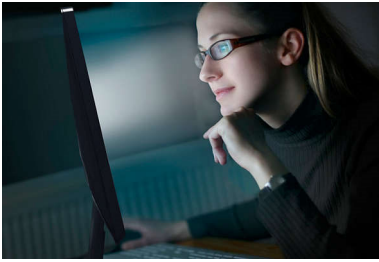
Бережное отношение к окружающей среде

- Низкое энергопотребление для экономии

PHILIPS

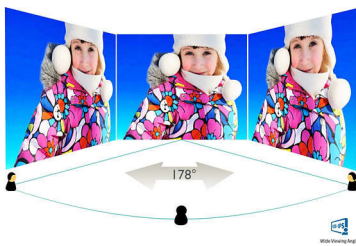
Особенности

Технология SoftBlue



Светодиодная технология SoftBlue использует интеллектуальную технологию для уменьшения длины волны вредного синего света, не влияя на цвет изображения на дисплее. Светодиодной технологии SoftBlue присвоен сертификат международной испытательной организации TUV Rheinland, подтверждающий сокращение излучения вредного синего света.

Технология IPS-ADS



В IPS-ADS-дисплеях используется прогрессивная технология, обеспечивающая широкий угол обзора 178/178 градусов для просмотра дисплея практически под любым углом. По сравнению со стандартными TN-панелями IPS-ADS-дисплеи обеспечивают значительно более высокую четкость изображения и яркие цвета, что делает их идеальным решением не только для просмотра фотографий, фильмов и веб-сайтов, но также и для работы в профессиональных приложениях, где требуется точная передача цвета и яркости.

Дисплей 16:9 Full HD



ЖК-дисплей Full HD имеет разрешение 1920x1080p — самое высокое из всех разрешений HD-источников, обеспечивающее изображение наилучшего качества. Это настоящий дисплей будущего, который может принимать сигналы с разрешением 1080p со всех источников, включая самые современные, такие как Blu-ray и современные игровые приставки HD. Значительно улучшенная обработка сигнала позволяет поддерживать его более высокое качество и разрешение. Все это создает великолепное изображение с прогрессивной разверткой без мерцания и потрясающими цветами и яркостью.

SmartImage Lite

SmartImage Lite — это уникальные и самые современные технологии Philips, которые анализируют отображаемое на экране. В зависимости от выбранной пользователем схемы, SmartImage Lite динамически улучшает контраст, насыщенность и резкость изображений и видеозаписей, а также отображение текста в текстовых приложениях для создания изображения исключительного качества — и все это в режиме реального времени и одним нажатием кнопки.

SmartControl Lite

SmartControl Lite — программное обеспечение нового поколения для управления монитором с поддержкой 3D изображения. Графический интерфейс позволяет пользователю выполнять тонкую настройку различных параметров монитора, таких как "Цвет", "Яркость", "Калибровка

экрана", "Multi-media", "Управление идентификатором" и т. д. с помощью мыши.

SmartContrast



SmartContrast — технология Philips, которая анализирует отображаемый контент и автоматически настраивает цвета и интенсивность подсветки для динамического улучшения контраста. Тем самым обеспечивается оптимальный уровень контрастности и наилучшее качество цифрового изображения, а также большая насыщенность темных оттенков, что особенно важно во время игр. При выборе экономичного режима уровень контрастности регулируется, а подсветка настраивается для оптимальной работы со стандартными офисными приложениями и экономии электроэнергии.

Компактная конструкция

Элегантный и утонченный дизайн дополнит интерьер вашего дома

Современное сенсорное управление



Сенсорные значки заменяют выступающие кнопки, позволяя настраивать монитор в соответствии с любыми требованиями. Восприимчивое к самым легким прикосновениям сенсорное управление придает монитору современный облик.



Характеристики

Взаимодействие

- Вход сигнала: VGA (аналоговый), DVI-D (цифровой HDCP), MHL-HDMI (цифровой, HDCP)
- Синхронизация входного сигнала: Раздельная синхронизация, Синхронизация по зеленому
- Аудиовход/аудиовыход: Аудиовход HDMI

Изображение/дисплей

- Размер панели: 21,5 дюйма / 54,6 см
- Формат изображения: 16:9
- Тип ЖК-панели: IPS-ADS ЖКД
- Тип подсветки: Система W-LED
- Шаг пиксела: 0,248 x 0,248 мм
- Оптимальное разрешение: 1920 x 1080 при 60 Гц
- Яркость: 250 кд/м²
- Цвета дисплея: 16,7 М
- Коэфф. контрастности (типич.): 1000:1
- SmartContrast: 20 000 000:1
- Время отклика (типич.): 5 мс (серый к серому)*
- Угол просмотра: 178° (Г) / 178° (В), @ C/R > 10
- Улучшение изображения: SmartImage Lite
- Рабочая область просмотра: 476,6 (Г) x 268,1 (В)
- Частота сканирования: 30—83 кГц (Г) / 56—75 Гц (В)
- sRGB
- MHL: 1080p при 60 Гц
- SoftBlue

Удобство

- Совместимость с системой Plug & Play: DDC CI, Mac OS X, sRGB, Windows 7, Windows 8
- Удобство пользователя: Вкл./выкл. питание, Меню, 4:3 / широкоформатный, Вход, SmartImage Lite
- Языки экранных меню: Португальский (Бразилия), Чешский, Голландский, Английский, Финский, Французский, Немецкий, Греческий, Венгерский, Итальянский, Японский, Корейский, Польский, Португальский, Русский, Упрощенный китайский, Испанский, Шведский, Традиционный китайский, Турецкий, Украинский
- Другие удобства: Замок Kensington

Штатив

- Наклон: -5/20 градусов

Мощность

- Источник питания: Внешнее, 100—240 В перем.

тока, 50—60 Гц

- В выключенном состоянии: 0,3 Вт (типич.)
- В активном режиме: 15,52 Вт (типич.) (метод проверки EnergyStar 6.0)
- В режиме ожидания: 0,5 Вт (станд.)
- LED-индикатор питания: Режим работы — белый, Режим ожидания — белый (мигающий)

Размеры

- Изделие с подставкой (мм): 511 x 400 x 212 миллиметра
- Размеры упаковки в мм (ШxВxГ): 562 x 466 x 106 миллиметра
- Изделие без подставки (мм): 511 x 318 x 36 миллиметра

Вес

- Изделие с упаковкой (кг): 4,50 кг
- Изделие с подставкой (кг): 2,95 кг
- Изделие без подставки (кг): 2,58 кг

Условия эксплуатации

- Высота над уровнем моря: Рабочий режим: +3658 м, бездействие: +12 192 м
- Диапазон температур (эксплуатация): от 0 °C до 40 °C °C
- Среднее время между отказами: 30 000 часов
- Относительная влажность: 20—80 %
- Диапазон температур (хранение): от -20 °C до 60 °C °C

Социальная ответственность

- Окружающая среда и энергоэффективность: EnergyStar 6.0, RoHS, Не содержит ртути
- Упаковка пригодна для вторичной переработки: 100 %

Соответствие стандартам

- Подтверждение соответствия нормативам: BSMI, CCC, Маркировка CE, cETLus, FCC класс B, GOST, SASO, SEMKO, TUV/ISO9241-307, WEEE

Корпус

- Цвет: Черная вишня
- Обработка: Глянцевое покрытие

Комплект поставки

- Кабели: Кабель D-Sub, кабель питания
- Монитор с подставкой
- Пользовательская документация



Дата выпуска 2024-04-29

Версия: 3.0.1

EAN: 87 12581 74394 9

© 2024 Koninklijke Philips N.V.
Все права защищены.

Характеристики могут меняться без предварительного уведомления. Торговые марки являются собственностью Koninklijke Philips N.V. или соответствующих владельцев.

www.philips.com

* Данный дисплей Philips имеет сертификацию MHL. Тем не менее, если устройство MHL не удается подключить или оно работает некорректно, обратитесь к разделу FAQ (часто задаваемых вопросов) или непосредственно к поставщику устройства MHL для получения инструкций. Политика производителя вашего устройства может подразумевать необходимость приобретения фирменного кабеля или адаптера MHL.

* Дополнительно требуется мобильное устройство с сертификацией MHL и кабель MHL (не входят в комплект). Для получения сведений о совместимости обратитесь к поставщику устройства MHL.

* Функция энергосбережения в режиме ожидания/выключенном состоянии EoP не поддерживается во время зарядки через MHL.

* Полный список устройств, поддерживающих MHL, см. на веб-сайте www.mhlconsortium.org

* Логотип/товарный знак "IPS" и применимые патенты на технологии являются собственностью соответствующих владельцев.

* Время отклика соответствует значению SmartResponse