



Philips
Monitor LCD s technologií
SoftBlue

Řada E
22 (21,5"/54,6 cm úhlopř.)
Full HD (1 920 x 1 080)



227E6EDSD

Technologie SoftBlue

vyvinutá pro pohodu vašich očí

Navrženo pro vás: Elegantní nový monitor Philips E-line využívá novou technologii SoftBlue, která se postará o překrásně barevný obraz.

Elegantní provedení

- Elegantní tenké provedení se stane doplňkem vašeho domova
- Moderní dotykové ovládání doplňuje design
- Krásná lesklá povrchová úprava ozdobí váš domov

Vynikající kvalita obrazu

- SmartControl Lite: Pro rychlé a snadné nastavení displeje
- Funkce SmartImage Lite pro snadnou optimalizaci nastavení obrazu
- SmartContrast pro detaily s bohatou černou barvou
- Displej 16:9 Full HD pro čistý obraz plný detailů
- Technologie širokého sledování IPS-ADS přináší přesný obraz i barvy
- Technologie SoftBlue je šetrná k očím a zachovává barvy

Zažijte multimédia, která vás pohltí

- Technologie MHL umožňuje užívat si mobilní obsah na velké obrazovce

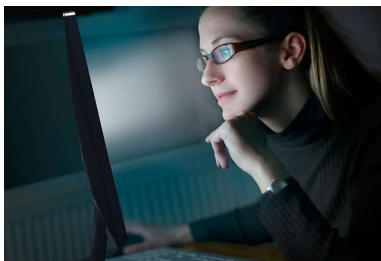
Každý den ekologičtější

- Nízká spotřeba energie snižuje výdaje za elektřinu

PHILIPS

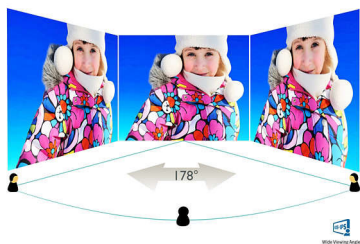
Přednosti

Technologie SoftBlue



Technologie SoftBlue LED využívá chytrou technologii, která omezuje škodlivé krátkovlnné modré světlo, aniž by to mělo dopad na barvu nebo obraz displeje. Technologie SoftBlue LED má certifikaci mezinárodní testovací organizace TÜV Rheinland prokazující snížení množství škodlivého modrého světla.

Technologie IPS-ADS



Displeje IPS-ADS využívají pokročilou technologii, která přináší zvláště široké úhly sledování 178/178 stupňů: displej lze tedy sledovat téměř z libovolného úhlu. Na rozdíl od standardních panelů TN poskytují displeje IPS-ADS pozoruhodně ostrý obraz se živoucími barvami, takže jsou ideální nejen pro fotografie, filmy a procházení internetu, ale lze je využít i pro profesionální aplikace, které za všech okolností vyžadují přesné barvy a konzistentní jas.

Displej 16:9 Full HD



Obrazovka Full HD nabízí širokouhlé rozlišení 1920 x 1080p, které představuje nejvyšší rozlišení pro nejlepší kvalitu obrazu. Je plně připravena pro budoucí vylepšení, jelikož podporuje signály s rozlišením 1080p ze všech zdrojů, včetně nejnovějších, např. Blu-ray a pokročilé HD herní konzole. Zpracování signálu je podstatně vylepšeno, aby podporovalo vyšší kvalitu signálu a rozlišení. Poskytuje skvělý obraz s funkcí Progressive Scan bez blikání a s vynikajícím jasnem a barvami.

Funkce SmartImage Lite

Funkce SmartImage Lite je exkluzivní, špičková technologie společnosti Philips, která analyzuje obsah zobrazovaný na obrazovce. Na základě vámi zvoleného scénáře funkce SmartImage Lite dynamicky zlepšuje kontrast, sytost barev a ostrost obrazů a videozáznamů pro dokonalé zobrazení - vše v reálném čase, stisknutím jediného tlačítka.

SmartControl Lite

SmartControl Lite je software nové generace pro ovládání monitorů, jehož grafické uživatelské rozhraní je založeno na 3D ikonách. Umožňuje uživateli doladit pomocí myši většinu parametrů monitoru, například barvu, jas, kalibraci obrazovky, multimédia, ID management atd.

SmartContrast



SmartContrast je technologie Philips, která analyzuje zobrazovaný obsah, automaticky nastavuje barvy a řídí intenzitu podsvícení k dynamickému zvýšení kontrastu pro nejlepší digitální fotografie a video nebo hraní her, když jsou zobrazovány tmavé tóny. Pokud zvolíte režim Economy, bude nastaven kontrast a jemně doladěno podsvícení pro přesné zobrazení každodenních kancelářských aplikací a pro snížení spotřeby.

Tenký design

Elegantní tenké provedení se stane doplňkem vašeho domova

Moderní dotykové ovládání



Dotykové ovládání představují inteligentní ikony citlivé na dotek, které nahrazují vyčnívající tlačítka a umožňují uživateli nastavit monitor podle vlastních požadavků. Dotykové ovládání reaguje i na nejjemnější dotek a dodává monitoru moderní nádech.



Specifikace

Možnosti připojení

- Vstup signálu: VGA (analogový), DVI-D (digitální, HDCP), MHL-HDMI (digitální, HDCP)
- Vstup synchronizace: Samostatná synchronizace, Funkce Sync on Green
- Vstup/výstup audia: Audiovýstup HDMI

Obraz/displej

- Velikost panelu: 21,5" / 54,6 cm
- Poměr stran: 16:9
- typ LCD panelu: IPS-ADS LCD
- Typ podsvícení: Systém W-LED
- Rozteč obrazových bodů: 0,248 x 0,248 mm
- Optimální rozlišení: 1920 x 1080 při 60 Hz
- Jas: 250 cd/m²
- Barevnost displeje: 16,7 milionu
- Kontrastní poměr (typický): 1000:1
- SmartContrast: 20 000 000:1
- Reakční doba (typická): 5 ms (šedá–šedá)*
- Úhel sledování: 178° (H) / 178° (V), - C/R > 10
- Vylepšení obrazu: Funkce SmartImage Lite
- Oblast sledování: 476,6 (š) x 268,1 (v)
- Snímková frekvence: 30–83 kHz (H) / 56–75 Hz (V)
- Technologie sRGB
- MHL: 1080P při 60 Hz
- SoftBlue

Pohodlí

- Kompatibilita se stand. Plug & Play: DDC/CI, Operační systém Mac OS X, Technologie sRGB, Windows 7, Windows 8
- Pohodlí uživatele: Zapnuto/Vypnuto, Nabídka, 4:3 / širokoúhlé zobrazení, Vstup, Funkce SmartImage Lite
- Jazyky zobrazení na obrazovce OSD: Brazilská portugalština, Čeština, Nizozemština, Čeština, Finština, Francouzština, Němčina, Řecká, Maďarština, Italština, Japonská, Korejská, Polština, Portugalská, Ruština, Zjednodušená čínština, Španělština, Švédština, Tradiční čínština, Turečtina, Ukrajínština
- Další výhody: Zámek Kensington

Podstavec

- Sklopné provedení: -5/20 stupeň

Spotřeba

- Napájení: Externí, Střídavý proud 100–240 V, 50–60 Hz
- Režim vypnuto: 0,3 W (typ.)
- Zapnuto: 15,52 W (typ.) (metoda testování EnergyStar 6.0)
- Pohotovostní režim: 0,5 W (typ.)
- Indikátor napájení LED: Provoz – bílá, Pohotovostní režim – bílá (blikající)

Rozměry

- Výrobek se stojanem (mm): 511 x 400 x 212 mm
- Balení v mm (Š x V x H): 562 x 466 x 106 mm
- Výrobek bez stojanu (mm): 511 x 318 x 36 mm

Hmotnost

- Výrobek s obalem (kg): 4,50 kg
- Výrobek se stojanem (kg): 2,95 kg
- Výrobek bez stojanu (kg): 2,58 kg

Provozní podmínky

- Nadmořská výška: Provoz: +3 658 m (12 000 stop), mimo provoz: +12 192 m (40 000 stop)
- Rozsah teplot (provozní): 0 °C až 40 °C °C
- Střední doba mezi poruchami (MTBF): 30,000 hodin
- Relativní vlhkost: 20–80 % %
- Rozsah teplot (skladovací): -20 °C až 60 °C °C

Udržitelnost

- Životní prostředí a energie: EnergyStar 6.0, RoHS, Bez rtuti
- Recyklovatelnost obalového materiálu: 100 %

Shoda a standardy

- Regulační opatření: BSMI, CCC, Značka CE, cETLus, FCC Třída B, GOST, SASO, SEMKO, TUV/ISO9241-307, WEEE

Skříňka

- Barva: Černá třešeň
- Dokončit: Lesklý

Obsah balení

- Kabely: VGA, napájení
- Monitor se stojanem
- Uživatelská dokumentace



Datum vydání 2024-04-23

Verze: 7.0.1

EAN: 87 12581 73131 1

© 2024 Koninklijke Philips N.V.
Všechna práva vyhrazena.

Údaje mohou být změněny bez předchozího varování.
Ochranné známky jsou majetkem Koninklijke Philips N.V. nebo jejich příslušných vlastníků.

www.philips.com

* Tento displej Philips je certifikován pro technologii MHL. Nicméně v případě, kdy se vaše zařízení MHL nemůže připojit nebo nefunguje správně, proveďte časté otázky (FAQ) u dodavatele zařízení MHL nebo se s žádostí o radu obraťte přímo na dodavatele. Politika výrobce vašeho zařízení může vyžadovat zakoupení kabelu MHL nebo kabelu jeho konkrétní značky, který bude fungovat.

* Vyžaduje volitelné mobilní zařízení certifikované pro technologii MHL a kabel MHL (není součástí dodávky). Kompatibilitu ověřte u svého dodavatele zařízení MHL.

* Pohotovostní režim/Vypnuto úspora energie ErP neplatí pro nabíjení MHL

* Úplný seznam výrobků podporujících technologii MHL naleznete na webové stránce www.mhlconsortium.org

* Označení „IPS“ / ochranná známka a související patenty technologii patří příslušným vlastníků.

* Hodnota doby odezvy se rovná té s technologií SmartResponse