



Philips Evnia Curved
Gaming Monitor
QD OLED-spelskärm

Evnia 8000

34 tum (86,36 cm)
3440 x 1440 (WQHD)



34M2C8600

Spelande bortom innovation

Förbered dig på att häpna över den exakta färgåtergivningen på Evnia QD OLED-spelskärm. Innovativ Ambiglow omdefinierar vad en spelmiljö vanligen är. Du kommer inte att missa någonting i spelet med vår svängda skärm.

Funktioner som utformats för spelarens behov

- Ambiglow's ljusaurs intensifierar underhållningen
- LowBlue-läge och flimmerfri visning som är behaglig för ögonen
- Få åtkomst till och visa flera källor på två enheter
- Förbättrat ljud med DTS Sound™

Gjord för snabb action

- AMD FreeSync™ Premium Pro; jämnt HDR-spelande med låg latens
- Spelläget SmartImage – optimerat för spelare
- VESA ClearMR 9000: För bilder av högsta kvalitet

Uppslukande grafik

- Ultra Wide-Color ger ett större urval färger för en mer levande bild
- Svängd skärmdesign för en mer uppslukande upplevelse
- CrystalClear-bilder med UltraWide QHD 3440 x 1440 bildpunkter
- DisplayHDR™ TrueBlack 400 ger otroliga skuggdetaljer
- Äkta 10-bitars skärm ger jämnare färgövergångar i grafiken

EVNIA

PHILIPS

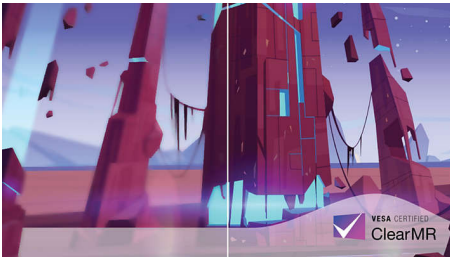
Funktioner

QD OLED-teknik



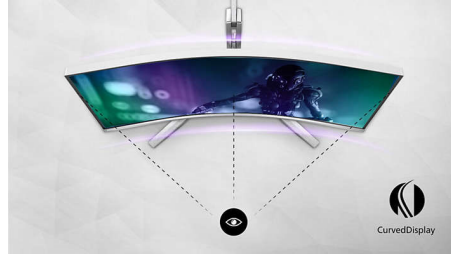
QD-OLED representerar en hybridmetod som kombinerar OLED-paneler och Quantum Dot-teknik. Genom att kombinera det bästa av båda dessa garanterar QD-OLED hög kontrast, djup svärta och obegränsade visningsvinklar, med högre maximal ljusstyrka och intensivare färger.

VESA ClearMR 9000



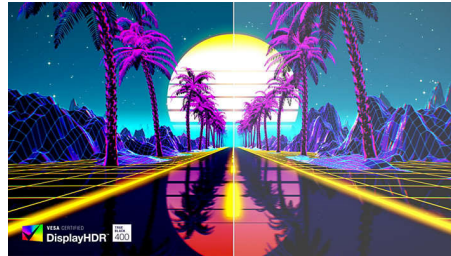
Tidigare mättes metoder för att testa suddiga bilder via MRPT. VESA-certifierad ClearMR fungerar som ett alternativ till MRPT och oskärpa testas med en digital höghastighetskamera. För skärmar som skickas in och certifieras via VESA-certifierad ClearMR kan du vara säker på att du får en korrekt bedömning av skärmens oskärpe kvalitet. Varje certifiering definieras via ett CMR-intervall, där den högsta nivån är VESA ClearMR 9000. Eftersom den här skärmen har certifierats som ClearMR 9000 har den den högsta bildkvalitetsklassificeringen, vilket innebär minsta möjliga övergripande oskärpa.

Svängd skärmdesign



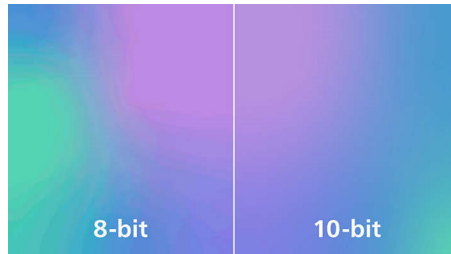
Skärmar för stationära datorer ger en personlig användarupplevelse, som passar en svängd design riktigt bra. Den svängda skärmen ger en behaglig men ändå diskret uppslukningseffekt, som fokuserar på dig vid ditt skrivbord.

DisplayHDR™ True Black 400



Den här Philips-skärmen är certifierad med VESA DisplayHDR™ True Black 400. Den ger otroligt exakta skuggdetaljer med djupare svärta för en enastående visuell upplevelse jämfört med konventionella bildskärmar med samma maximala luminans. Den här Philips-skärmen har flera HDR-lägen som vart och ett har optimerats för dina användningsscenarier: HDR-spel, HDR-film, HDR-foto och VESA DisplayHDR-certifieringsnivå.

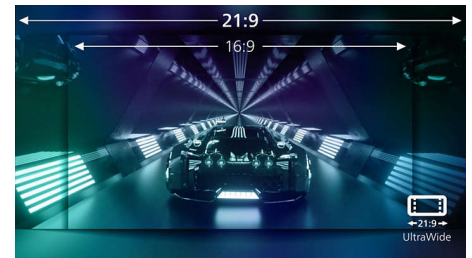
Äkta 10-bitars färgdjup



Med Philips True 10-bitars färgskärm kan du se färgkritiska professionella jobb med

enastående färgåtergivning och uppfylla professionella standarder. Jämfört med konventionella 8-bitars färgskärmar ger den här Philips-skärmen en mer naturlig övergång mellan nyanser för jämnare färgövergångar.

Ultrabreda kristallklara bilder



De här skärmarna från Philips ger otroligt klara, ultrabreda Quad HD-bilder med 3440 x 1440 bildpunkter. De nya skärmarna har paneler med höga prestanda och hög bildpunktstäthet, en betraktningvinkel på 178/178 grader, vilket gör att de här nya skärmarna verkligen gör bilderna och grafiken mer levande. Det ultrabreda 21:9-formatet ger ökad produktivitet med mer utrymme för parallella jämförelser och mer kan ses kolumnerna i kalkylarket. Oavsett om du är en krävande yrkesanvändare som behöver ytterst specifik information för CAD-CAM-lösningar, eller någon som tycker om stora kalkylblad, får du kristallklara bilder på skärmarna från Philips.

AMD FreeSync™ Premium Pro



Spel ska inte vara ett val mellan hackigt spelande och skadade bildramar. AMD FreeSync™ Premium Pro ger dig den verkliga HDR-spelupplevelsen: en kombination av jämnt spel med toppprestanda och exceptionell grafik med högt dynamiskt omfång samtidigt som du får låg latens.

Specifikationer

Anslutningar

- Signalingång: HDMI 2.0 x 2, DisplayPort 1.4 x 1, USB-C x 1 (DP Alt-läge, video, data och strömförsörjning)
- Synkingång: Separat synkronisering
- Ljud (ingång/utgång): Audio-utgång
- HDCP: HDCP 1.4 (HDMI/DisplayPort/USB-C); HDCP 2.2 (HDMI/DisplayPort/USB-C); HDCP 2.3 (HDMI/DisplayPort/USB-C)
- USB-hubb: USB 3.2 Gen 1/5 Gbit/s, USB-B uppladdning x 1, USB-A nedladdning x 4 (med 1 snabbpladdning B.C 1.2)

Bild/visning

- Panelstorlek: 34 tum/86,36 cm
- Bildförhållande: 21:9
- Bildskärmstyp: QD OLED
- Bildpunktavstånd: 0,2315 x 0,2315 mm
- Ljusstyrka: SDR: 250 (APL 100 %) NIT, HDR: 450 (APL 10 %) NIT, HDR E/P: 1 000 (APL 3 %) nit
- Antal färger: Stöd för 1,07 miljarder färger (10-bitars)
- Färgomfång (normalt): NTSC 121,3 %*, sRGB 148,8 %*, Adobe RGB 97,8 %*
- Färgomfång (min.): DCI-P3: 99,3 %*
- Kontrastförhållande (medel): 1 000 000:1
- SmartContrast: Mega Infinity DCR
- Svarstid (medel): 0,03 ms (grå till grå)*
- Synfältsvinkel: 178° (H)/178° (V), vid C/R > 10 000
- Bildförbättring: SmartImage-spel
- Maximal upplösning: HDMI: 3440 x 1440 vid 100 Hz, DP/USB-C: 3440 x 1440 vid 175 Hz
- Effektiv visningsyta: 800,1 (H) x 337,1 (V) – vid 1 800 R kurvning*
- Avsökningfrekvens: HDMI: 30–160 kHz (H)/48–100 Hz (V), DP/USB-C: 30–255 kHz (H)/48–175 Hz (V)
- sRGB
- Delta E: < 2 (sRGB)
- Flimmerfri

- Bildpunktstäthet: 109,68 PPI
- LowBlue-läge
- Bildskärmsbeläggning: Antireflex, 2H
- Låg fördröjning
- EasyRead
- Anpassningsbar synkronisering
- HDR: DisplayHDR True Black 400-certifierad
- Ambiglow: Fyrsidig
- Pixelformat: RGB Q-Stripe*

Strömförsörjning

- Max. strömförsörjning: USB-C upp till 90 W (5 V/3 A; 7 V/3 A, 9 V/3 A, 10 V/3 A, 12 V/3 A, 15 V/3 A, 20 V/4,5 A)
- Version: USB PD version 3.0

Bekvämlighet

- Inbyggda högtalare: 5 W x 2, DTS
- Plug & Play-kompatibel: DDC/CI, Mac OS X, sRGB, Windows 11/10/8.1/8/7
- Bekväm användning: Ström på/av, Meny/OK, Ingång/upp, Spelinställningar/ned, SmartImage-spel/Tillbaka
- OSD-språk: Brasiliansk portugisiska, Tjeckiska, Nederländska, Engelska, Finnish, Franska, Tyska, Grekiska, Ungerska, Italienska, Japanska, Koreanska, Polera, Portugisiska, Ryska, Spanska, kinesiska (förenklad), Svenska, Turkiska, Traditionell kinesiska, Ukrainska
- Annan bekvämlighet: Kensington-lås, VESA-montering (100x100 mm), VESA-fäste
- MultiView: PIP-/PBP-läge, 2 x enheter
- KVM
- Låg mängd blått ljus: Efterlevnad gällande låg mängd blått ljus*

Ställning

- Höjdjustering: 150 mm
- Svängtapp: +/- 20 grader
- Lutning: -5/20 grader

Effekt

- Strömförsörjning: Intern, 100–240 V AC, 50–60 Hz
- Av-läge: 0,3 W (medel)
- Aktivt läge: 113,6 W (medel)
- Standbyläge: 0,5 W (medel)
- Power LED-indikator: Användning - vit, Standbyläge - vit (blinkande)
- Energiklass: G

Mått

- Förpackning i mm (B x H x D): 930 x 525 x 282 mm
- Produkt utan stativ (mm): 813 x 367 x 135 mm
- Produkt med stativ (maxhöjd): 813 x 553 x 295 mm

Vikt

- Produkt med förpackning (kg): 12,49 kg
- Produkt med stativ (kg): 8,70 kg
- Produkt utan stativ (kg): 6,80 kg

Driftförhållanden

- Höjd: Drift: 3 658 m, icke-drift: 12 192 m
- Temperaturintervall (drift): 0–40 °C
- MTBF: 30 000 timmar
- Relativ luftfuktighet: 20–80 %
- Temperaturintervall (förvaring): -20 till 60 °C

Hållbarhet

- Miljö och energi: RoHS
- Återvinningsbart förpackningsmaterial: 100 %
- Specifika ämnen: Kvicksilverfri, PVC-/BFR-fritt hölje

Uppfyllelse och standarder

- Myndighetsgodkännande: CB, CE-märke, FCC, klass B, ICES-003, CU-EAC, EAEU RoHS, TUV/ISO9241-307, TUV-BAUART, cETLus

Hölje

- Färg: Vit
- Slutför: Strukturerad

Specifikationer

Förpackningens innehåll:

- kablar: HDMI-kabel, DisplayPort-kabel, USB-uppladdningskabel, USB-C till USB-C-kabel,
- nätkabel, VESA-fäste
- Skärm med stativ
- Användardokumentation

Publiceringsdatum
2024-04-23

© 2024 Koninklijke Philips N.V.
Med ensamrätt.

Version: 6.2.1

Specifikationerna kan ändras utan föregående meddelande. Alla varumärken tillhör Koninklijke Philips N.V. eller sina respektive ägare.

EAN: 87 12581 79868 0

www.philips.com

- * Radie på skärmens svängning i mm
- * Aktiva pixlar: 3440 (H) x 1440 (V). Totalt antal pixlar: 3456 (H) x 1456 (V); extra 8 pixlar på varje sida, utrymme reserverat för pixelförskjutning.
- * Svarstidsvärdet är lika med SmartResponse. Mätmönstret är 1 horisontell linje.
- * För bästa uteffektsprestanda bör du alltid se till att grafikkortet kan uppnå maximal upplösning och uppdateringsfrekvens för den här Philips-skärmen.
- * DCI-P3-täckning baserat på CIE1976
- * NTSC-område baserat på CIE1976
- * sRGB-område baserat på CIE1931
- * Adobe RGB-täckning baserat på CIE1976
- * För USB-C-strömförsörjning och laddningsfunktion måste din bärbara dator/enhet stödja standardströmförsörjningsspecifikationer för USB-C. Kolla i bruksanvisningen till din bärbara dator eller med tillverkaren för mer information.
- * För videoöverföring via USB-C, måste din bärbara dator/enhet stödja USB-C DP Alt-läge
- * Förhållandet mellan skärmens ljusutstrålning i intervallet 415–455 nm och skärmens utstrålning på 400–500 nm ska vara mindre än 50 %.
- * Monitorn kan skilja sig från funktionsbilder.