

Philips 2000 series
Laidinės klaviatūros ir pelės
derinys

Įkiškite į elektros lizdą ir
naudokite

Spartieji multimedijos klavišai
Optinis jutiklis
Iki 1200 DPI

SPT6207B



Laidinis paprastumas, kompaktiškas dizainas

Šis klaviatūros ir pelės derinys pasižymi jautriais klavišais ir patogiais sparčiais klavišais, kurie užtikrina ilgaamžiškumą. Per visą šių pusrslams atsparių prietaisų eksploataavimo laikotarpį klavišus paspausite milijonus kartų.

Pažangi technologija, užtikrinanti maksimalų našumą

- Iki 1 200 DPI

Patogus, tikslus valdymas

- Patogus, ergonomiškas pelės dizainas tiesiog puikus
- Didelės raiškos optinis sekimas sklandžiam valdymui

„Philips“ patikimumas

- Mygtukus galima spausti milijonus kartų – patvari klaviatūra

Skirta našiam darbui

- Patogūs spartieji multimedijos klavišai
- Žemo profilio klavišai greitai veikia ir stilingai atrodo

PHILIPS

Laidinės klaviatūros ir pelės derinys
Ikiškite į elektros lizdą ir naudokite Spartieji multimedijos klavišai, Optinis jutiklis, Iki 1200 DPI

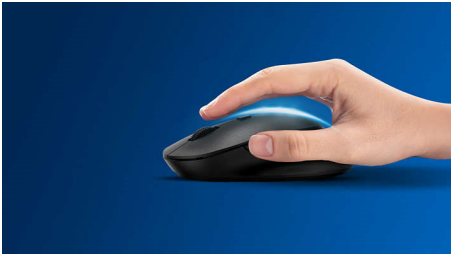
Ypatybės

Sklandus optinis sekimas



Didelės raiškos optinis sekimas sklandžiam valdymui

Patogus, ergonomiškas dizainas



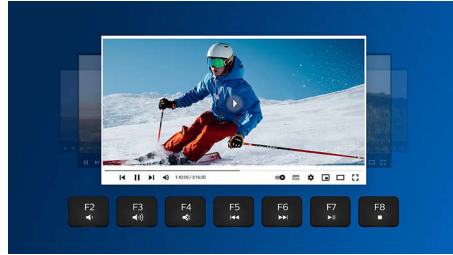
Patogus, ergonomiškas pelės dizainas tiesiog puikus

Patvari klaviatūra



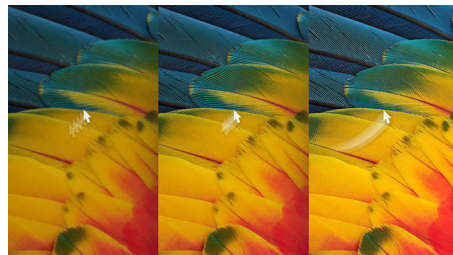
Mygtukus galima spausti milijonus kartų – patvari klaviatūra

spartieji multimedijos klavišai



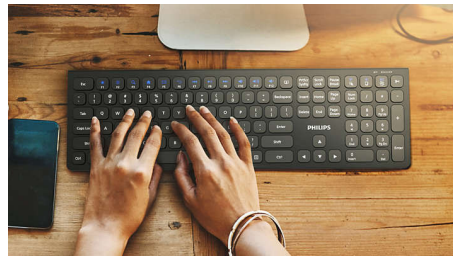
Naudodami šiuos sparčiuosius multimedijos klavišus, galite lengvai, vos spustelėdami perjungti muzikos, garsumo ar vaizdo įrašų funkcijas.

Iki 1 200 DPI



Su šia pele užtikrinamas tikslus iki 1 200 DPI sekimas, sklandesnis veikimas ir tikslumas.

Žemo profilio klavišai



Žemo profilio klavišai pasižymi stilinga išvaizda bei greitai reaguoja į paspaudimą.

SPT6207B/01

Specifikacijos

OS / sistemos reikalavimai

- Sistemos reikalavimai: „Microsoft Windows 7“, „Windows 8“, „Windows 10“ arba naujesnės versijos; „Linux V1.24“ ir naujesnės versijos; „Mac“ OS 10.5 ir naujesnės versijos;

Fiziniai matmenys

- Išmatavimai (I x P x A): Klaviatūra: 433 x 136 x 22 mm Pelė: 110 x 65 x 35 mm
- Svoris: Klaviatūra: 566 g Pelė: 83 g

Techniniai duomenys

- Prijungimo galimybė: USB 2.0 laidinis
- Gaminio tipas: Laidinės klaviatūros ir pelės derinys
- Mygtukai: 110 klavišai
- Rankinis tipas: Pelė kairei ir dešinei rankoms
- Priekinės plokštės medžiaga – klaviatūra: Plastikinė priekinė plokštė
- Optinis jutiklis, tikslus pelė: 1200 DPI



Išleidimo data 2024-04-01

Versija: 7.0.1

EAN: 87 12581 77908 5

© 2024 „Koninklijke Philips N.V.“
Visos teisės saugomos.

Specifikacijos gali būti keičiamos be įspėjimo. Prekių ženklai yra „Koninklijke Philips N.V.“ ar jų atitinkamų savininkų nuosavybė.

www.philips.com