



Philips  
TV LCD professionale

22" System  
LCD  
con decoder integrato



22HFL5551D

## Conquista i tuoi ospiti

TV digitale interattivo Philips per il settore alberghiero

Questo TV moderno ed ecologico è perfettamente pronto per l'interattività. Gli ospiti possono collegare i propri dispositivi, ascoltare la musica in bagno e impostare un messaggio di benvenuto personalizzato.

### **Soluzione con il costo di possesso complessivo più basso**

- Copia USB di tutte le impostazioni, per un'installazione veloce
- Connettore altoparlanti esterni

### **Predisposto per il sistema e a prova di futuro**

- Unità SmartCard Xpress compatibile con i sistemi interattivi
- Aggiornamento remoto del software
- HD Ready con sintonizzatore DVB-T integrato

### **Sicurezza e sostenibilità**

- SmartPower per il risparmio di energia
- Design ecologico e rivestimento ignifugo

### **Differenzia l'esperienza dei tuoi ospiti**

- Display con orologio integrato con sveglia e messaggio
- Connettore USB per una riproduzione multimediale facile e immediata
- Compatibile con Philips Connectivity Panel per utilizzare i dispositivi ospite
- L'ingresso PC consente di utilizzare il televisore come monitor del PC

# PHILIPS

## In evidenza

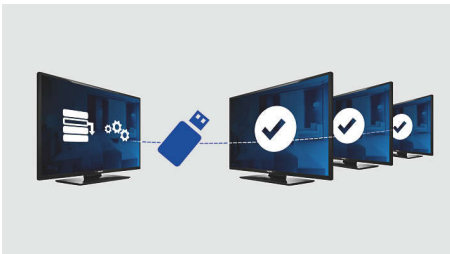
### HD Ready con sintonizzatore DVB-T

Offri ai tuoi ospiti la qualità eccezionale di immagini ad alta definizione e la possibilità di utilizzare sorgenti HD, quali decoder HDTV. Il TV può accettare segnali YPbPr analogici, nonché segnali digitali della più alta qualità tramite DVI o HDMI. I segnali digitali supportano la tecnologia di protezione da copia HDCP. Grazie al sintonizzatore DVB-T integrato, il TV può visualizzare i canali della TV digitale terrestre, nonché quelli analogici. Infine, permette agli ospiti di ascoltare le stazioni radio digitali in alta qualità senza l'investimento aggiuntivo in ricevitori radio.

### Unità SmartCard Xpress

L'unità SmartCard Xpress opzionale può essere montata sul retro del televisore e consente ai decoder e alle schede per applicazioni di altri rivenditori di instaurare un'interfaccia con il televisore per aggiungere nuove funzionalità. Il televisore può anche essere collegato a decoder esterni e ricevitori dei più comuni fornitori di sistemi interattivi, tramite le interfacce Serial Xpress Control (che supporta i protocolli UART e RS232) e SmartPlug Control.

### Copia USB



Consente di copiare in modalità wireless tutte le impostazioni di programmazione e dei canali

da un televisore ad altri televisori in meno di un minuto. Questa funzione assicura uniformità tra i televisori e riduce significativamente i tempi di installazione e i costi.

### Aggiornamento remoto del software

Il software del televisore che controlla le funzionalità specifiche per il settore alberghiero può essere aggiornato a distanza, mediante un provider del sistema autorizzato.

### Display con orologio integrato

Il display con orologio integrato, che funziona anche da sveglia, elimina la necessità di acquistare un altro prodotto con nuovi cavi e connessioni all'interno della stanza.

### Riproduzione USB multimediale

Il televisore Philips consente agli ospiti di collegare un chiave USB stick per un facile collegamento e ascolto istantaneo di contenuti multimediali. I formati che possono essere riprodotti sono file MP3, file per presentazioni (.alb) e immagini fisse JPEG.

### Ingresso PC

Tramite l'ingresso PC, è possibile connettere il televisore a un computer e utilizzarlo come monitor del PC.

### Connettore altoparlanti esterni

Connettore audio amplificato per una facile installazione degli altoparlanti esterni, ad esempio nelle stanze da bagno, al fine di evitare ulteriori investimenti in apparecchiature esterne

### Compatibile con Connectivity Panel

Questo TV si integra perfettamente con i Connectivity Panel di Philips. L'ospite può

collegare e utilizzare i contenuti multimediali provenienti da PC, lettore MP3, lettore DVD, videocamera e tanti altri dispositivi. Grazie all'autorilevamento, il Connectivity Panel e il TV passano automaticamente a visualizzare il contenuto proveniente dal dispositivo dell'ospite.

### SmartPower



L'intensità della retroilluminazione può essere regolata e preimpostata dal sistema che è in grado di ridurre il consumo energetico del 50% e assicurare un notevole risparmio sui costi di elettricità.

### Design ecologico

La sostenibilità è parte integrante della filosofia di Philips. I televisori Philips sono progettati e prodotti secondo i nostri principi di EcoDesign mirati a ridurre l'impatto ambientale globale, attraverso minori consumi energetici, eliminazione delle sostanze pericolose, pesi ridotti, confezioni più funzionali e più riciclabili. I televisori Philips sono inoltre dotati di uno speciale rivestimento ignifugo. Test indipendenti condotti da esperti dei servizi antincendio hanno dimostrato che, mentre i televisori possono a volte aggravare un incendio causato da fonti esterne, ciò non accade con i televisori Philips.

# Specifiche

## Immagine/Display

- Formato: Widescreen
- Dim. diagonale schermo (pollici): 22 pollici
- Dim. diagonale schermo (metrico): 56 cm
- Cabinet a colori: Black
- Risoluzione del display: 1.366 x 768 p
- Luminosità: 350 cd/m<sup>2</sup>
- Fattore di contrasto (tipico): 1000:1
- Miglioramento dell'immagine: Pull-down movimento 3/2 - 2/2, Combfilter 3D, Active Control, Black Stretch, Blue Stretch, Colore migliorato, Color Transient Improvement, Riduzione digitale del rumore, LTI (Luminance Transient Improver), Deinterlacc. + funzione adatt. mov., Scansione progressiva, Autocorrezione del colore della pelle, Miglioramento contrasto dinamico, Espansione bianco, Green stretch, Pixel Plus HD
- Tipo di display: TFT LCD WXGA Active Matrix
- Contrasto schermo: 30000:1
- Tempo di risposta (tipico): 5 ms
- Angolo visuale (orizzontale): 170 gradi
- Rapporto luminosità massima: 96 %
- Angolo visuale (verticale): 160 gradi
- Visualizzazione migliorata: Schermo antiriflesso

## Risoluzione del display supportata

- Formati per computer: 640 x 480, 60 Hz, 800 x 600, 60 Hz, 1024 x 768, 60 Hz, 1280 x 1024, 60 Hz
- Formati video: 480i, 60 Hz, 480p, 60 Hz, 576i, 50 Hz, 576p, 50 Hz, 1080i, 50, 60 Hz, 720p, 50, 60 Hz

## Sintonizzatore/Ricezione/Trasmissione

- Ingresso antenna: Coassiale da 75 Ohm (IEC75)
- Bande sintonizzatore: iperbanda, S-Channel, UHF, VHF
- sistema TV: PAL I, PAL B/G, PAL D/K, SECAM B/G, SECAM D/K, SECAM L/L', DVB COFDM 2 K/8 K
- TV digitale: DVB terrestre \*
- Numero canali preimpostati: 250
- Riproduzione video: PAL, SECAM, NTSC
- Display sintonizzatore: PLL

## Applicazioni multimediali

- Collegamenti multimediali: USB
- Formati di riproduzione: MP3, Fermo immagine JPEG, File Slideshow (.alb)

## Funzioni utili

- Facilità di installazione: Modalità avanzata Hotel, Sintonia fine, Sintonia digitale PLL, Nome del programma, Copia delle impostazioni TV tramite USB, Blocco del Menu installazione, Accesso al menu

- sicurezza, Blocco della tastiera
- Facilità d'uso: Regolazione automatica volume (AVL), 1 elenco canali analogico/digitale, Smart Picture, Smart Sound
- Orologio: Display LCD orologio integrato, Spegnimento automatico, Orologio sveglia
- Orologio migliorato: Tempo sincronizzazione con TXT/DVB
- Comfort: Funzioni per hotel, Accensione automatica, Messaggio di benvenuto, Indicatore messaggi, Canale di accensione, Limitazione del volume, Avvio rapido
- Regolazioni formato schermo: 4:3, Schermo intero, Espansione filmato 14:9, Espansione filmato 16:9, Widescreen, Zoom sottotitoli, Super Zoom, Auto Format
- Guida elettronica ai programmi: EPG corrente + successiva
- Funzioni interattive per hotel: Compatibile con Connectivity Panel
- Modalità carcere: Televideo e MHEG disattivati
- Televideo: 1000 pagine Smart Text
- Altra convenienza: Blocco Kensington
- Firmware aggiornabile: Software completo per l'aggiornamento locale del televisore, Software per l'aggiornamento remoto del televisore dell'albergo, Firmware aggiornabile tramite USB
- Lingue televideo: Europa occidentale, Europa orientale, Cirillico

## Ospedali.

- Controllo: Telecomando multiplo
- Sicurezza: Doppio isolamento, Classe II
- Funzioni utili: Uscita cuffia, Disattivazione indipendente audio altoparlante principale

## Audio

- Equalizzatore: 5 bande
- Potenza in uscita (RMS): 2 x 5 W
- Sistema audio: Mono, Stereo, Nicam Stereo, BBE, Dolby Digital (AC-3), Virtual Dolby Digital
- Funzioni audio avanzate: Regolazione automatica volume, Incredible Surround, Smart Sound

## Altoparlanti

- Altoparlanti incorporati: 2

## Connettività

- Connettività migliorata: Interfaccia Xpress seriale, Interfaccia SmartPlug Xpress, Connettore RJ12, Connettore RJ45, SmartCard Xpress inclusa, Loop through fast Infrared, HM-Link, Connettore altoparlanti esterni, Accensione tramite scart, USB 2.0

- Numero di SCART: 2
- Collegamenti frontali / laterali: Ingresso audio L/R, Ingresso CVBS, Ingresso S-video, USB 2.0, HDMI v1.3
- EXT 1 SCART: Audio L/R, Ingresso/uscita CVBS, RGB
- EXT 2 SCART: Audio L/R, Ingresso/uscita CVBS
- Altri collegamenti: Uscita audio analogica sinistra/destra, Uscita S/PDIF (coassiale), Uscita cuffia, Ingresso PC VGA, Interfaccia standard
- Ext 3: Ingresso audio L/R, YPbPr
- Ext 4: HDMI v1.3
- Ext 5: HDMI v1.3
- Ext 6: HDMI v1.3

## Assorbimento

- Tensione di rete: 220-240V, 50/60Hz
- Temperatura ambiente: Da 5 a 35 °C
- Consumo energetico: 55 W
- Consumo energetico in standby: <math>\leq 2\text{ W}</math> (con orologio)
- Consumo energetico annuo: 68 kWh
- Presenza di piombo: Si\*
- Contenuto di mercurio: 11.2 mg
- Consumo in standby attivo: 20 W
- Consumo in standby passivo: 1.2 W

## Specifiche ecologiche

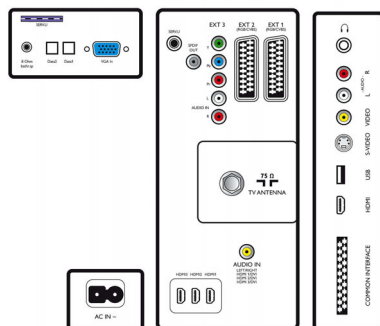
- Sicurezza: Rivestimento ignifugo
- SmartPower

## Accessori

- Accessori inclusi: Cavo alimentazione, Piedistallo da tavolo girevole, Foglio di garanzia
- Accessori opzionali: Configurazione telecomando RC2573GR, Telecomando ospite 22AV1105, Montaggio a parete (inclinazione) 22AV3100/10, XP Box per Smart Card SBB103U/10, Alimentazione XP Box SBP103A

## Dimensioni (lpxa)

- Larghezza set: 534 mm
- Altezza set: 397 mm
- Profondità set: 92 mm
- Peso del prodotto: 6 Kg
- Larghezza set (con supporto): 534 mm
- Altezza set (con supporto): 442 mm
- Profondità set (con supporto): 181 mm
- Peso prodotto (+ supporto): 6.5 Kg
- Larghezza confezione: 580 mm
- Altezza confezione: 510 mm
- Profondità confezione: 137 mm
- Peso incluso imballaggio: 7,77 Kg
- Compatibile con montaggio a parete: 100 x 100 mm



Data di rilascio  
2023-07-14

Versione: 1.0.3

EAN: 87 12581 51309 2

© 2023 Koninklijke Philips N.V.  
Tutti i diritti riservati.

Le specifiche sono soggette a modifica senza preavviso. I marchi sono di proprietà di Koninklijke Philips N.V. o dei rispettivi detentori.

[www.philips.com](http://www.philips.com)

\* Consumo tipico con apparecchio acceso misurato secondo lo standard IEC62087 Ed 2.

\* Consumo energetico annuo calcolato utilizzando il consumo energetico tipico di 4 ore al giorno, 365 giorni l'anno.

\* Questo televisore contiene piombo solo in alcune parti o componenti dove non esistono alternative tecnologiche in linea con le clausole di eccezione esistenti secondo la direttiva RoHS.