



Philips
Professionelt LCD-TV

22" system
LCD
integreret digitalt



22HFL5551D

For glade gæster

Philips Digital Interactive Hospitality TV

Dette moderne og energieffektive TV til hotelbrug er helt klart til interaktivitet. Dine gæster kan tilslutte deres egne enheder, nyde musik i badeværelset og få en skræddersyet velkomstmeddelelse.

Mest rentabel

- USB-kloning af alle indstillinger giver hurtig installation
- Ekstern højttalertilslutning

Systemklar og fremtidssikret

- Kompatibel med SmartCard Xpress™-boks til interaktive systemer
- Fjernopgradering af software
- HD Ready med integreret DVB-T tuner

Bæredygtig og sikker

- SmartPower til energibesparelse
- Miljøvenligt design og brandhæmmende kabinet

Oplevelsen tilpasses til gæsten

- Integreret visning af ur med vækkeur og meddelelsesalarm
- USB-multimedie for nem og let adgang til afspilning af multimedieindhold
- Kompatibel med Philips Connectivity Panel, så gæsterne kan bruge deres enheder
- PC-indgangen giver dig mulighed for at bruge dit TV som computerskærm

PHILIPS

Vigtigste nyheder

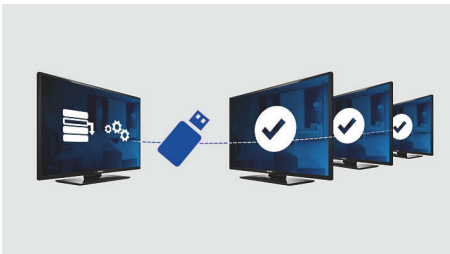
HD Ready med DVB-T tuner

Lad dine gæster nyde den exceptionelle billedkvalitet af ægte high definition-billeder, og vær fuldt forberedt til HD-kilder som HDTV-set-top-boks. TV'et kan både modtage analoge YPbPr-signaler og ukomprimerede digitale signaler af højeste kvalitet via DVI eller HDMI. De digitale signaler understøtter HDCP-kopibeskyttelse. Takket være den integrerede DVB-T-tuner har TV'et digitale, jordbaserede kanaler udover de eksisterende analoge kanaler. Den giver også dine gæster mulighed for at lytte til digitale radiostationer med lyd af høj kvalitet uden ekstra investeringer i radiomodtagere.

SmartCard Xpress™-boks

SmartCard Xpress™-boksen (ekstra tilbehør) kan monteres på bagsiden af TV'et, hvilket giver eksterne dekodere og programkort mulighed for at kommunikere med og føje ny funktionalitet til TV'et. TV'et kan også tilsluttes til eksterne dekodere og set-top-bokse fra alle større leverandører af interaktive systemer via Serial Xpress™ Control Interface (der understøtter UART og RS232 protokollerne) og grænsefladen SmartPlug Control.

USB-kloning



Med denne funktion kan du på mindre end ét minut nemt kopiere alle programmerings- og

kanalprogrammeringsindstillinger fra et TV til et andet. Funktionen er med til at sikre ensartethed på dine TV og reducerer installationstiden og omkostningerne væsentligt.

Fjernopgradering af software

TV-softwaren, som styrer hotelspecifikke funktioner, kan fjernopgraderes via en certificeret systemudbyder.

Integreret visning af ur

Den indbyggede visning af ur, der også fungerer som vækkeur, fjerner behovet for og investeringen i et ekstra ur med kabler og forbindelser i rummet.

USB-multimediaafspilning

Dette Philips TV giver gæsten mulighed for at tilslutte et USB-stik for nem og øjeblikkelig afspilning af multimedieindhold. De understøttede afspilningsformater er MP3, diasshowfiler (.alb) og JPEG stillbilleder.

PC-indgang

Med en PC-indgang kan du slutte dit TV til en computer og bruge TV'et som computerskærm.

Ekstern højttalertilslutning

Forstærket lydстик gør det nemt at tilslutte eksterne højttalere (i f.eks. badeværelser), og gør det unødvendigt at investere i eksternt udstyr

Kompatibel med Connectivity Panel

Dette TV arbejder nemt sammen med Philips Connectivity Panel. Gæsten kan nemt tilslutte og nyde medier fra PC, MP3-afspiller, DVD-

afspiller, videokamera og mange andre enheder. Automatisk sporing gør, at Connectivity Panel og TV'et automatisk skifter for at vise indholdet fra gæstens tilsluttede enhed.

SmartPower



Lysstyrken for baggrundsbelysningen kan kontrolleres og forudindstilles af systemet. Det kan reducere strømforbruget med op til 50 %, hvilket medfører en væsentlig besparelse i energiomkostningerne.

Miljøvenligt design

Bæredygtighed er en væsentlig del af Philips' måde at gøre forretning på. Philips-TV er designet og fremstillet i overensstemmelse med vores EcoDesign-principper, som har til formål at minimere den samlede indvirkning på miljøet gennem et lavt strømforbrug, fjernelse af skadelige stoffer, lavere vægt, mere effektiv emballage og større genanvendelighed. Philips-TV har også et specielt kabinet fremstillet af brandhæmmende materiale. Uafhængige test udført af brandfolk har vist, at mens TV nogle gange kan gøre brande, der er opstået som følge af ydre årsager, mere voldsomme, vil Philips-TV ikke forværre branden.

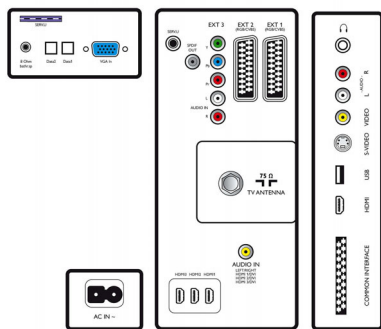
Specifikationer

Billede/display

- Billedformat: Widescreen
- Diagonal skærmstørrelse (tommer): 22 tommer
- Diagonal skærmstørrelse (metrisk): 56 cm
- Kabinetfarve: Sort
- Panelopløsning: 1366 × 768p
- Lysstyrke: 350 cd/m²
- Kontrastforhold (typisk): 1000:1
- Billedforbedring: 3/2 – 2/2 Motion Pull-Down, 3D-

- kamfilter, Aktiv kontrol, Black Stretch, Blue Stretch, Farveforbedring, Farvetransientsforbedring, Digital støjreduktion, Forbedring af luminanstransient, Bevægelsestilpassende de-interlacing, Progressiv scanning, Automatisk hudfarvekorrektur, Dynamisk kontrastforbedring, White Stretch, Grønstrækning, Pixel Plus HD
- Skærmtype: LCD WXGA Active Matrix TFT

- Dynamisk skærmkontrast: 30.000:1
- Svartid (typisk): 5 ms
- Betragtningvinkel (vandret): 170 °
- Maksimalt luminansforhold: 96 %
- Betragtningvinkel (lodret): 160 °
- Større skærmopløsning: Anti-refleksbehandlet skærm



Specifikationer

Understøttet skærmopløsning

- Computer-formater: 640 x 480, 60 Hz, 800 x 600, 60 Hz, 1024 x 768, 60 Hz, 1280 x 1024, 60 Hz
- Videoformater: 480i, 60 Hz, 480p, 60 Hz, 576i, 50 Hz, 576p, 50 Hz, 1080i, 50, 60 Hz, 720p, 50, 60 Hz

Tuner/modtagelse/transmission

- Antenneindgang: 75 ohm koaksial (IEC75)
- Tunerbånd: Hyperbånd, S-kanaler, UHF, VHF
- TV-system: PAL I, PAL B/G, PAL D/K, SECAM B/G, SECAM D/K, SECAM L/L', DVB COFDM 2 K/8 K
- Digital TV: DVB-T *
- Faste kanaler: 250
- Videoafspilning: PAL, SECAM, NTSC
- Tunerskærm: PLL

Multimedieprogrammer

- Multimedietilslutning: USB
- Afspilningsformater: MP3, JPEG-stillbilleder, Diasshowfiler (.alb)

Komfort

- Nem installation: Avanceret hotel-tilstand, Finindstilling, Digital PLL-tuning, Programnavn, Kloning af TV-indstillinger via USB, Låsning af installationsmenu, Adgang til menuen Sikkerhed, Tastaturlås
- Brugervenlig: Automatisk lydstyrkejustering (AVL), 1 kanaloversigt analog/digital, Smart Picture, Smart Sound
- Ur: Integreret LCD-ur, Sleep-timer, Vækkeur
- Urfunktioner: Synkroniseringstid via TXT/DVB
- Komfort: Hotelgæst-funktioner, Tænd automatisk, Velkomstmeddelelse, Meddelelsesindikator, Startkanal, Begrænsning af lydstyrke, Hurtig start
- Skærmformat-justeringer: 4:3, Fuld skærm, Filmudvidelse 14:9, Filmudvidelse 16:9, Widescreen, Undertekst-zoom, Super Zoom, Automatisk format-omskiftning
- Elektronisk programguide: Now + Next EPG
- Interaktive hotelfunktioner: Kompatibel med Connectivity Panel
- Fængselstilstand: Tekst-TV- og MHEG-deaktivering
- Tekst-TV: 1000 siders smarttekst
- Andet udstyr: Kensington-lås
- Firmwareopgradering: Lokal opgradering af al TV-software, Fjernopgradering af hotellers TV-software, Firmwareopgradering via USB
- Tekst-TV-sprog: Vesteuropæisk, Østeuropæisk, Kyrillisk

Healthcare

- Kontrol: Multifjernbetjening
- Sikkerhed: Dobbelt isoleret Klasse 2
- Komfort: Hovedtelefonudgang, Selvstændig hovedhøjttaler lydløs

Lyd

- Equalizer: 5 bånd
- Udgangseffekt (RMS): 2 x 5 W
- Lydsystem: Mono, Stereo, NICAM stereo, BBE, Dolby Digital (AC-3), Virtual Dolby Digital
- Lydforbedring: Automatisk lydniveau, Incredible

Surround, Smart Sound

Højttalere

- Indbyggede højttalere: 2

Tilslutningsmuligheder

- Tilslutningsmuligheder: Serial Xpress™-grænseflade, SmartPlug Xpress™-grænseflade, RJ12-stik, RJ45-stik, SmartCard Xpress™-boks klar, Hurtig infrarød gennemsløfning, HM-Link, Ekstern højttalertilslutning, Tænd SCART, USB 2.0
- Antal Scart: 2
- Tilslutninger på forsiden/siden: Audio L/R ind, CVBS-indgang, S-Video-indgang, USB 2.0, HDMI v1.3
- Ext 1 SCART: Lyd L/R, CVBS-indgang/udgang, RGB
- Ext 2 SCART: Lyd L/R, CVBS-indgang/udgang
- Andre tilslutninger: Analog audio L/R ud, S/PDIF-udgang (koaksial), Hovedtelefonudgang, PC-indgang VGA, Common Interface
- Ext 3: Audio L/R ind, YpPr
- Ext 4: HDMI v1.3
- Ext 5: HDMI v1.3
- Ext 6: HDMI v1.3

Strøm

- Lysnet: 220 - 240 VAC, 50/60 Hz
- Omgivende temperatur: 5-35°C
- Strømforbrug: 55 W
- Standby-strømforbrug: < 2 W (m. ur)
- Årligt energiforbrug: 68 kWh-timer
- Blyholdig: Ja*
- Kviksvindhold: 11.2 mg
- Strømforbrug ved aktiv standby: 20 W
- Strømforbrug ved passiv standby: 1.2 W

Miljøspecifikationer

- Sikkerhed: Brandhæmmende kabinet
- SmartPower

Tilbehør

- Medfølgende tilbehør: Netledning, Drejefod, Garantibevis
- Ekstra tilbehør: Opsætning af fjernbetjening RC2573GR, Gæstefjernbetjening 22AV1105, Vægmontering (vippe) 22AV3100/10, Smart-card XP-boks SBB103U/10, XP-boks-strømforsyning SBP103A

Mål

- Bredde: 534 mm
- Højde: 397 mm
- Dybde: 92 mm
- Produktvægt: 6 kg
- Bredde (med stand): 534 mm
- Højde (med stand): 442 mm
- Dybde (med stand): 181 mm
- Produktvægt (+ stand): 6.5 kg
- Bredde (emballage): 580 mm
- Højde (emballage): 510 mm
- Dybde (emballage): 137 mm
- Vægt inkl. emballage: 7,77 kg
- Kan monteres på en væg: 100 x 100 mm



Udgivelsesdato
2024-03-31

Version: 1.0.3

EAN: 87 12581 51309 2

© 2024 Koninklijke Philips N.V.
Alle rettigheder forbeholdes.

Specifikationerne kan ændres uden varsel. Varemærker tilhører Koninklijke Philips N.V. eller deres respektive ejere.

www.philips.com

* Spørg din Philips-repræsentant, hvis du ønsker flere oplysninger om lande, der anvender DVB-T.

* Årligt energiforbrug beregnes ud fra et typisk strømforbrug på 4 timer pr dag, 365 dage om året.

* Dette fjernsyn indeholder kun bly i visse dele eller komponenter, hvor der ikke findes alternative teknologier, i overensstemmelse med de dispensationsbestemmelser, der findes under RoHS-direktivet.