



Philips  
Téléviseur LCD  
professionnel

**System 56 cm**  
LCD  
Technologie numérique intégrée



**22HFL5551D**

## Enchantez vos clients

### Téléviseur interactif numérique Philips Hospitality

Ce téléviseur hôtelier moderne et consommant peu d'énergie permet d'accéder à des services interactifs. Vos clients peuvent connecter leurs propres appareils, écouter le son dans la salle de bains et bénéficier d'un message de bienvenue personnalisé.

#### Meilleur coût total d'utilisation

- Clonage par USB de tous les paramètres pour une installation rapide
- Connecteur amplifié enceinte externe

#### Compatible System et évolutif

- Boîtier SmartCard Xpress compatible avec les systèmes interactifs
- Mise à niveau du logiciel à distance
- HD Ready avec tuner TNT intégré

#### Durable et fiable

- SmartPower pour des économies d'énergie
- Design respectueux de l'environnement et châssis ignifugé

#### Une expérience client vraiment différente

- Horloge intégrée avec fonction de réveil et indicateur de message
- Connecteur USB pour un accès aisé et instantané au contenu multimédia
- Compatible avec le Connectivity Panel Philips pour le raccordement des appareils personnels des clients
- Entrée PC pour utiliser votre téléviseur comme moniteur PC

# PHILIPS

## Points forts

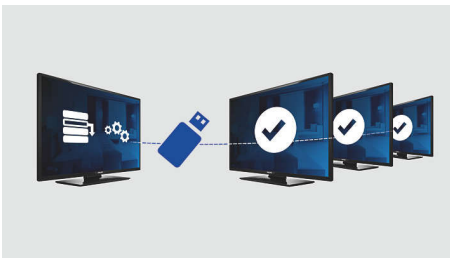
### HD Ready avec tuner TNT

Offrez à vos clients une qualité d'image haute définition exceptionnelle et soyez à la pointe du progrès pour pouvoir diffuser les sources haute définition telles que les décodeurs HDTV. Ce téléviseur est capable de recevoir à la fois les signaux analogiques (YUV) et les signaux numériques très haute qualité non compressés via DVI ou HDMI. Les signaux numériques sont soumis au système de protection contre la copie HDCP. Le tuner TNT intégré reconnaît les signaux TV numériques terrestres, en plus des chaînes analogiques existantes. Il permet également à vos clients d'écouter des stations de radio numériques avec un son de haute qualité sans nécessiter l'utilisation de récepteurs radio supplémentaires.

### Boîtier SmartCard Xpress

Le boîtier SmartCard Xpress (disponible en option) se fixe à l'arrière du téléviseur et permet de connecter ce dernier à des décodeurs et cartes d'application tierces pour le doter de nouvelles fonctionnalités. Grâce aux interfaces de contrôle Serial Xpress (prenant en charge les protocoles UART et RS232) et SmartPlug, le téléviseur peut également être connecté aux décodeurs externes (set top boxes) de tous les principaux fournisseurs de systèmes interactifs.

### Clonage par USB



Cette fonction permet de copier en toute simplicité les paramètres de programmation et

les chaînes de programmation d'un téléviseur vers un autre, et ce, en moins d'une minute. Elle assure l'uniformité entre les téléviseurs et réduit considérablement le temps et le coût d'installation.

### Mise à niveau du logiciel à distance

Le logiciel TV qui contrôle des fonctions hôtelières spécifiques peut être mis à niveau à distance via un fournisseur de système interactif approuvé.

### Horloge intégrée

L'horloge intégrée, faisant également office de réveil, rend superflu tout investissement dans une horloge supplémentaire, avec les câbles et les connexions que cela implique dans la chambre.

### Lecture USB multimédia

Ce téléviseur Philips permet aux utilisateurs de connecter une clé USB afin de lire immédiatement et facilement le contenu multimédia. Formats pris en charge : MP3, fichiers diaporama (.alb), photos JPEG.

### Entrée PC

L'entrée PC permet de raccorder le téléviseur à un ordinateur pour l'utiliser comme moniteur.

### Connecteur amplifié enceinte externe

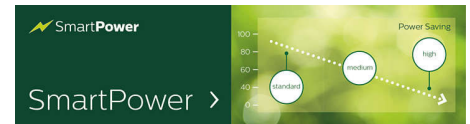
Ce connecteur audio amplifié permet d'installer facilement des enceintes externes (par exemple, dans une salle de bains). Plus besoin d'investir dans des équipements externes.

### Compatible avec le Connectivity Panel

Ce téléviseur fonctionne en toute transparence avec le Connectivity Panel Philips. Les clients peuvent facilement connecter leurs appareils et profiter du

contenu multimédia de leur PC, lecteur MP3, lecteur de DVD, caméscope et autres appareils. Grâce à la fonction de détection automatique, le Connectivity Panel et le téléviseur détectent automatiquement l'appareil connecté et en affichent le contenu.

### SmartPower



Il est possible de prédéfinir et de contrôler l'intensité du rétroéclairage interne TV pour économiser jusqu'à 50 % d'énergie, ce qui constitue des économies substantielles.

### Design respectueux de l'environnement

Le développement durable fait partie intégrante de la politique commerciale de Philips. Les téléviseurs Philips sont conçus et produits conformément à nos principes EcoDesign visant à réduire l'impact global de nos produits sur l'environnement par divers moyens : réduction du poids, emballage plus efficace et meilleur recyclage. Les téléviseurs Philips sont également dotés d'un châssis spécial en matériau ignifugé. Des tests indépendants menés par des services anti-incendie ont démontré que, contrairement à certains téléviseurs qui peuvent parfois intensifier les incendies causés par des sources externes, les téléviseurs Philips n'amplifient pas les incendies.

# Caractéristiques

## Image/affichage

- Format d'image: Écran large
- Diagonale de l'écran (pouces): 22 pouces
- Diagonale de l'écran (cm): 56 cm
- Couleur du coffret: Noir
- Résolution d'écran: 1366 x 768p
- Luminosité: 350 cd/m<sup>2</sup>
- Niveau de contraste (standard): 1 000:1
- Amélioration de l'image: Compensation de mouvements 3/2 - 2/2, Filtre en peigne 3D, Active Control, Étirement du noir, Étirement du bleu, Accentuation des couleurs, Accentuation temporaire des couleurs, DNR (réduction numérique du bruit), Luminance Transient Improver, Désentrelacement adapté au mouvement, Balayage progressif, Correction automatique du ton de chair, Amélioration du contraste dynamique, White stretch, Étirement du vert, Pixel Plus HD
- Type d'écran: Écran LCD WXGA à matrice active TFT
- Contraste dynamique: 30000:1
- Temps de réponse (type): 5 ms
- Angle de vision horizontal: 170 degrés
- Rapport de luminosité maximale: 96 %
- Angle de vision vertical: 160 degrés
- Amélioration de l'écran: Écran avec traitement antireflet

## Résolution d'affichage prise en charge

- Formats informatiques: 640 x 480, 60 Hz, 800 x 600, 60 Hz, 1 024 x 768, 60 Hz, 1 280 x 1 024, 60 Hz
- Formats vidéo: 480i, 60 Hz, 480p, 60 Hz, 576i, 50 Hz, 576p, 50 Hz, 1 080i, 50/60 Hz, 720p, 50/60 Hz

## Tuner/réception/transmission

- Entrée antenne: Coaxiale 75 ohms (IEC75)
- Bandes du tuner: Hyperband, S-Channel, UHF, VHF
- Système TV: PAL I, PAL B/G, PAL D/K, SECAM B/G, SECAM D/K, SECAM L/L, DVB COFDM 2K/8K
- TV numérique: DVB terrestre\*
- Nombre de présélections: 250
- Lecture vidéo: PAL, SECAM, NTSC
- Afficheur du tuner: PLL

## Applications multimédias

- Connexions multimédias: USB
- Formats de lecture: MP3, Photos JPEG, Fichiers diaporama (.alb)

## Pratique

- Installation facile: Mode hôtel évolué, Réglage avec précision, Réglage numérique PLL, Nom de programme, Copie des paramètres du téléviseur via USB, Verrouillage du menu d'installation, Accès au menu de sécurité, Verrouillage du clavier
- Facilité d'utilisation: Auto Volume Leveller (AVL), 1 liste

- des chaînes analogiques/numériques, Smart Picture, Smart Sound
- Horloge: Affichage LCD de l'heure intégré, Arrêt programmé, Réveil
- Horloge - améliorations: Synchronisation de la durée via TXT/DVB
- Confort: Fonctions spécifiques pour hôtel, Mise en marche automatique, Message de bienvenue, Indicateur de message, Chaîne de mise en marche, Limitation du volume, Démarrage rapide
- Réglages du format d'écran: 4/3, Plein écran, Agrandissement au format 14/9, Extension 16/9, Écran large, Zoom sous-titrage, Super zoom, Réglage automatique du format
- Guide électronique de programmes: EPG « Now & Next »
- Fonctions interactives pour hôtel: Compatible avec le Connectivity Panel
- Mode Prison: Désactivation du télétexte (MHEG)
- Télétexte: Smart Text 1 000 pages
- Autres fonctionnalités: Verrou Kensington
- Mise à niveau micrologicielle possible: Logiciel de mise à niveau locale pour téléviseur, Logiciel mise à niv. dist. - Téléviseur hôtelier, Possibilité de mise à niveau micrologicielle par USB
- Langues Télétexte: Europe occidentale, Europe de l'Est, Cyrillique

## Healthcare

- Contrôle: Télécommandes multiples
- Sécurité: Double isolation conforme aux normes de classe II
- Pratique: Sortie casque, Désactivation du son de l'enceinte principale indépendante

## Son

- Égaliseur: 5 bandes
- Puissance de sortie (RMS): 2 x 5 W
- Système audio: Mono, Stéréo, Stéréo Nicam, BBE, Dolby Digital (AC-3), Virtual Dolby Digital
- Amélioration du son: Limiteur automatique du volume (AVL), Incredible Surround, Smart Sound

## Enceintes

- Haut-parleurs intégrés: 2

## Connectivité

- Fonctions avancées de connectivité: Interface Serial Xpress, Interface SmartPlug Xpress, Connecteur RJ12, Connecteur RJ-45, Compatible SmartCard Xpress, Boucle infrarouges rapide via, HM-Link, Connecteur pour haut-parleur externe, Alimentation sur péritel, USB 2.0

- Nombre de péritel: 2
- Connexions avant/latérales: Entrée audio G/D, Entrée CVBS, Entrée S-Vidéo, USB 2.0, HDMI v1.3
- Ext. 1 SCART/péritel: Audio G/D, Entrée/sortie CVBS, RVB
- Ext. 2 SCART: Audio G/D, Entrée/sortie CVBS
- Autres connexions: Sortie audio analogique G/D, Sortie S/PDIF (coaxiale), Sortie casque, Entrée PC VGA, Interface commune
- Ext. 3: Entrée audio G/D, YUV
- Ext. 4: HDMI v1.3
- Ext. 5: HDMI v1.3
- Ext. 6: HDMI v1.3

## Alimentation

- Puissance électrique: 220-240 V, 50/60 Hz
- Température ambiante: De 5 °C à 35 °C
- Consommation électrique: 55 W
- Consommation en veille: <math>2\text{ W}</math> (avec horloge)
- Consommation énergétique annuelle: 68 kWh
- Présence de plomb: Oui\*
- Teneur en mercure: 11.2 mg
- Consommation en veille active: 20 W
- Consommation en veille passive: 1.2 W

## Caractéristiques environnementales

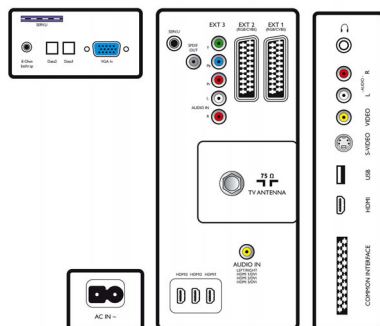
- Sécurité: Châssis ignifugé
- SmartPower

## Accessoires

- Accessoires fournis: Cordon d'alimentation, Support de table pivotant, Livret de garantie
- Accessoires en option: Télécommande RC2573GR, Télécommande client 22AV1105, Support mural (incluable) 22AV3100/10, Boîtier SmartCard XP SBB103U/10, Alimentation pour boîtier XP SBP103A

## Dimensions

- Largeur de l'appareil: 534 millimètre
- Hauteur de l'appareil: 397 millimètre
- Profondeur de l'appareil: 92 g millimètre
- Poids du produit: 6 kg
- Largeur appareil (support inclus): 534 millimètre
- Hauteur appareil (support inclus): 442 millimètre
- Profondeur appareil (support inclus): 181 millimètre
- Poids du produit (support compris): 6.5 kg
- Largeur de la boîte: 580 millimètre
- Hauteur de la boîte: 510 millimètre
- Profondeur de la boîte: 137 millimètre
- Poids (emballage compris): 7.77 kg
- Compatible avec un montage mural: 100 x 100 mm



Date de publication  
2023-07-17

Version: 1.0.3

EAN: 87 12581 51309 2

© 2023 Koninklijke Philips N.V.  
Tous droits réservés.

Les caractéristiques sont sujettes à modification sans préavis. Les marques commerciales sont la propriété de Koninklijke Philips N.V. ou de leurs détenteurs respectifs.

[www.philips.com](http://www.philips.com)

\* La consommation électrique type en marche est mesurée conformément à la norme IEC62087 Ed 2.

\* La consommation énergétique annuelle est calculée à partir de la consommation électrique type de 4 heures par jour, 365 jours par an.

\* Ce téléviseur contient du plomb uniquement dans certaines parties ou certains composants pour lesquels aucune solution alternative n'existe conformément aux clauses de non-responsabilité de la directive RoHS.