

# PHILIPS

TV LCD professional

Sistema Pro+, 32"

LCD

DVB-T MPEG2\*



32HFL4351D



## Mais conforto para os clientes

### TV LCD Hospitality Philips Digital

Este moderno televisor Hospitality proporciona aos clientes uma maior comodidade no quarto e permite-lhe a ligação dos seus próprios dispositivos. Visto que este inclui um sintonizador DVB-T, está totalmente preparado para a TV digital.

#### O melhor custo total de propriedade

- Compatível com set-top box
- Clonagem USB das definições para uma rápida instalação

#### Sustentável e seguro

- Design amigo do ambiente e revestimento com retardador de chamas

#### Diferenciar a experiência de clientes

- Visor do relógio integrado com despertador e mensagem
- Uma lista de canais combinada para canais analógicos e digitais
- Telecomando para hotelaria fácil de utilizar
- Compatível com o painel de conectividade Philips para utilização dos dispositivos dos clientes
- Lista atractiva de canais para fácil navegação

#### Funcionalidades avançadas para hotéis e preparadas para o futuro

- Programação de canal ao ligar
- Visor LCD de Alta Definição, com uma resolução de 1366 x 768p
- Mensagem de boas-vindas no ecrã

# Destaques

## Ecrã LCD de Alta Definição

Este ecrã WXGA com tecnologia de ponta de ecrã LCD proporciona aos seus clientes uma resolução panorâmica de alta definição de 1366 x 768 pixéis. Produz imagens com varrimento progressivo brilhantes e sem cintilação, com uma luminosidade ideal e cores fantásticas. Esta imagem vibrante e nítida proporcionará aos seus clientes uma experiência de visualização melhorada.

## Mensagem de boas-vindas

É apresentada uma mensagem de boas-vindas no ecrã sempre que o televisor é ligado.

## Programação de canal ao ligar

Perfeito para publicidade interna ou canais de informação, uma vez que permite mostrar um canal predefinido quando o televisor está ligado.

## Visor do relógio integrado

A apresentação do relógio integrada, que também é um despertador, elimina a necessidade e os gastos de um relógio adicional com cabos e ligações no quarto.

## Uma lista de canais combinada

Uma lista de canais integrada para canais digitais e analógicos, que permite que o cliente comute continuamente entre canais analógicos e digitais.

## Lista atractiva de canais

A lista atractiva de canais inclui botões claros e intuitivos com grafismos de orientação perceptíveis para encontrar facilmente os seus canais preferidos.

## Telecomando para hotelaria

Este elegante telecomando foi concebido especialmente para a utilização em instalações de hospedagem. Para uma experiência de utilização fácil para os hóspedes, os botões e as funções essenciais estão convenientemente situados no telecomando. Além disso, a maioria dos telecomandos são fornecidos com um sistema anti-roubo da pilha, uma funcionalidade que contribui para um bom funcionamento do hotel.

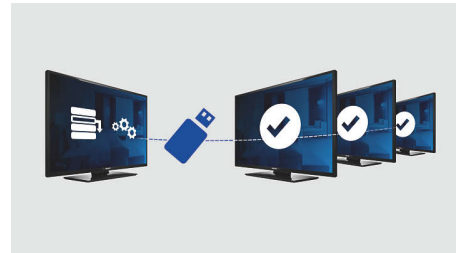
## Compatível com painel de conectividade

Este TV funciona sem problemas com os painéis de conectividade Philips. O cliente pode facilmente ligar e desfrutar dos produtos multimédia de um PC, leitor de MP3, leitor de DVD, câmara de filmar e vários outros dispositivos. Com sensor automático, o painel de conectividade e o TV apresentam automaticamente o conteúdo do dispositivo ligado pelo cliente.

## Compatível com set-top box

Este TV de hotel pode ser ligado a uma set-top box com scart ligado e o protocolo Serial Express Lite.

## Clonagem USB



Proporciona a capacidade de copiar facilmente todas as definições de canais e de programação de um televisor para outro em menos de um minuto. A funcionalidade garante uniformidade entre televisores e reduz de forma significativa o tempo e os custos de instalação.

## Design amigo do ambiente

A sustentabilidade é parte integrante da filosofia comercial da Philips. Os televisores são concebidos e produzidos de acordo com os princípios do EcoDesign com vista a minimizar o impacto ambiental através de um menor consumo de energia, não utilização de substâncias perigosas, menor peso, embalagens mais eficientes e melhor capacidade de reciclagem. Os televisores Philips integram ainda um revestimento com material retardador de chamas. Testes independentes realizados por serviços de emergência demonstraram que, por vezes, os televisores contribuem para a intensificação de incêndios provocados por fontes externas — ao passo que os televisores da Philips não contribuem para as chamas.

# Especificações

## 2 colunas frequências médias e altas 10 W, subwoofer 30 W

**Rácio de visualização:** Panorâmico

**Tamanho do ecrã na diagonal (pol.):**

32 polegadas

**Tamanho do ecrã na diagonal (métrico):** 81 cm

**Cor da caixa:** Frente deco preta de alto brilho com caixa preta

**Brilho:** 500 cd/m<sup>2</sup>

**Melhoramento de imagem:** Redução de movimento 3/2 - 2/2, Filtro Digital 3D, Controlo Activo, Melhoramento das cores, Melhoramento da transição das cores, Digital Crystal Clear, Redução de Ruído Digital, Melhoramento da Transição de Luminância, Varrimento progressivo, Ajuste da Nitidez, Desentrelaçamento MA 3D, Correção automática do tom de pele, Melhoramento do contraste dinâmico, Processamento: 1080p, 24 / 25 / 30 Hz, Processamento: 1080p, 50 / 60 Hz

**Tipo de ecrã de visualização:** TFT Active Matrix WXGA+ LCD

**Resolução do painel:** 1366 x 768 p

**Contraste dinâmico do ecrã:** 30000:1

**Tempo de resposta (típico):** <8 ms

**Ângulo de visualização:** 178° (H) / 178° (V)

**Melhoramento de ecrã:** Ecrã revestido anti-reflexos

## Resolução suportada do ecrã

**Formatos de computador:** 640 x 480, 60 Hz, 800 x 600, 60 Hz, 1024 x 768, 60 Hz, 1280 x 1024, 60 Hz, 1280 x 720, 60 Hz, 1280 x 768, 60 Hz, 1360 x 768, 60 Hz, Via entrada

HDMI/DVI,

**Formatos de vídeo:** 480i, 60 Hz, 480p, 60 Hz, 576i, 50 Hz, 576p, 50 Hz, 1080i, 50, 60 Hz, 720p, 50, 60 Hz, 1080p, 24, 50, 60 Hz, 1080p, 24, 25, 30, 50, 60Hz

## Sintonizador/recepção/transmissão

**Entrada da antena:** 75 ohm coaxial (IEC75)

**Bandas do sintonizador:** Hiperbanda, S-Channel, UHF, VHF

**sistema TV:** PAL I, PAL B/G, SECAM B/G,

SECAM L/L', DVB COFDM 2K/8K

**Televisão Digital:** DVB Terrestre \*

**Número de canais predefinidos:** 250

**Reprodução de vídeo:** PAL, SECAM, NTSC

## Aplicações multimédia

**Ligações multimédia:** USB

**Formatos de reprodução:** MP3, Fotografias JPEG, Ficheiros de Slideshow (.alb)

## Funcionalidades

**Facilidade de Instalação:** Plug & Play, Modo avançado de hotel, ATS: Sistema Sintonização Automática, Afinar Sintonia, Sintonização

digital PLL, ACI: Instalação Automática de Canais, Nome do Programa, Atribuição Automática dos Nomes dos Programas, Programação automática, Clonagem de definições do televisor via USB, Bloqueio do menu de instalação, Acesso seguro aos menus, Bloqueio de teclado

**Fácil de utilizar:** Nivelador Automático de Volume (AVL), 1 lista de canais analógicos/digitais, Visualização no ecrã, Lista de Programas, Controlo lateral, Interface Gráfica do Utilizador

**Relógio:** Visor do Relógio LCD Integrado, Temporizador, Relógio Despertador, intensidade de luz regulável

**Melhoramentos do Relógio:** Tempo de sincronização via TXT/DVB

**Comfort:** Funcionalidades para Quartos de Hotel, Ligar automático, Mensagem de boas-vindas, Indicador de mensagens, Canal de activação, Limitação de volume, Temporizador, Verde/arranque rápido

**Ajustes de Formato do Ecrã:** 4:3, Expansão de filmes 14:9, Expansão de filmes 16:9, Panorâmico, Zoom das Legendas, Super Zoom, Formatação Automática

**Guia de Programação Electrónico:** Guia de programação electrónica, 8 dias, Agora + Próximo EPG

**Telecomando:** Detecção de bateria fraca, Bateria com protecção anti-roubo

**Funcionalidades interactivas para hotéis:** Compatível com painel de conectividade, Bloqueio de actualização automática de canais, Bloqueio de download de software por rede sem fios

**Tipo do telecomando:** 22AV1104/10 (RC6)

**Modo de prisão:** Desactivação de MHEG e teletexto

**Teletexto:** 1000 páginas de Hipertexto

**Outras funcionalidades:** Bloqueio Kensington

**Firmware atualizável:** Firmware atualizável através de USB, Firmware atualizável através de RF

**Melhoramentos de teletexto:** Texto rápido, Linha de informações do programa

