



Philips
Televisor LCD serie LED
profesional

PrimeSuite de 26"

LED
TDT/TDC MPEG2/MPEG4

26HFL4372D

Siempre versátil y excepcional

Televisor LCD serie LED de Philips para hostelería

Este moderno televisor para hostelería aporta más comodidad para los huéspedes en la habitación. Además, te permite mostrar canales en alta definición a tus huéspedes tanto con una configuración independiente como interactiva.

Sostenible y seguro

- Bajo consumo
- Diseño ecológico y carcasa de combustión lenta

La experiencia que marca la diferencia para tus huéspedes

- Pantalla de reloj integrada con despertador y alarma de mensaje
- Guía electrónica de programación y lista de canales
- USB para una reproducción multimedia fantástica

Avanzadas funciones de hotelería a prueba de futuro

- Increíbles imágenes LED con bajo consumo de energía
- Compatibilidad con MyChoice para ingresos constantes
- Theme TV para que los huéspedes puedan localizar fácilmente sus canales preferidos
- Programación de canal de encendido
- VSecure para la protección de contenido digital en hoteles
- Panel de conectividad integrado
- Una lista combinada de canales analógicos y digitales

PHILIPS

Destacados

LED



La iluminación LED es la tecnología más avanzada en este televisor, que combina un atractivo diseño minimalista con una calidad de imagen increíble, así como también el menor consumo de energía de su categoría. Además, la tecnología de iluminación LED no contiene materiales perjudiciales para el medio ambiente. Con la retroiluminación LED podrás disfrutar de un bajo consumo de energía, un alto grado de brillo, contraste y nitidez increíbles, y colores vibrantes.

Compatible con MyChoice

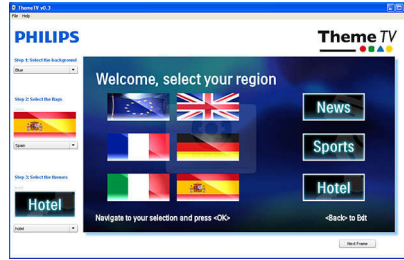


MyChoice es una solución simple y económica que permite ofrecer a los huéspedes canales de televisión premium. Además, representa una fuente adicional de ingresos que permite recuperar la inversión inicial.

Panel de conectividad integrado

Con el panel de conectividad integrado, los huéspedes pueden conectar fácilmente cualquier tipo de dispositivo al televisor sin tener que utilizar un panel de conectividad externo.

Theme TV



Theme TV ofrece una interfaz de usuario avanzada que brinda a tus huéspedes la oportunidad de navegar fácilmente a través del menú de huéspedes para encontrar los canales de sus países, noticias e información sobre el hotel, sin necesidad de un sistema de entretenimiento interactivo.

VSecure

A la hora de ofrecer contenido premium de alta definición a los huéspedes es necesario adoptar estrictas precauciones de seguridad para evitar manipulaciones ilegales. Philips ha desarrollado una solución completa para la seguridad del contenido de alta definición en hoteles, que se compone de VSecure para la protección del contenido HD y NexGuard para marca de agua digital HD.

Pantalla de reloj integrada

La pantalla del reloj incorporado, que además dispone de alarma, elimina la necesidad y el coste de un reloj adicional con cables y conexiones en la habitación.

Bloqueo del menú de instalación

Impide el acceso no autorizado a los ajustes de configuración e instalación, lo que garantiza la máxima comodidad para el huésped y evita costos de reprogramación innecesarios.

Bajo consumo

Los televisores Philips están diseñados para reducir el consumo de energía al máximo. Este

diseño no sólo disminuye el impacto medioambiental, sino que también reduce los costes de funcionamiento.

Diseño ecológico

La sostenibilidad es inherente a la forma de hacer negocios de Philips. Los televisores Philips están diseñados y fabricados de acuerdo con nuestros principios de diseño ecológico, cuyo propósito es disminuir el impacto medioambiental en general a través de un menor consumo de energía, la eliminación de sustancias peligrosas, la reducción del peso, el empleo de embalajes más eficientes y mayor reciclabilidad. Los televisores Philips también disponen de una carcasa especial hecha de un material de combustión lenta. Pruebas independientes realizadas por servicios anti-incendios han demostrado que mientras los televisores estándar en ocasiones pueden intensificar los incendios causados por fuentes externas, los televisores Philips no contribuyen a propagar el fuego.

Programación de canal de encendido

Resulta perfecto para publicidad interna o canales de información, ya que permite mostrar un canal predefinido cuando el televisor se enciende.

Guía electrónica de programación y lista de canales

Tanto la guía electrónica de programación como la lista de canales incluyen botones intuitivos con sencillos gráficos de guía para encontrar fácilmente tus canales favoritos.

Una lista combinada de canales

Una lista integrada de canales digitales y analógicos que permite a los huéspedes alternar entre ellos sin problemas.

Especificaciones

Imagen/Pantalla

- Relación de aspecto: Pantalla panorámica
- Tamaño diagonal de pantalla (pulgadas): 26 pulgada
- Tamaño diagonal de pantalla (métrico): 66 cm
- Color de la carcasa: Frontal decorado en negro brillante y carcasa negra
- Resolución de pantalla: 1366 x 768 p
- Brillo: 400 cd/m²
- Mejora de la imagen: Cámara lenta 3/2 - 2/2, Filtro de peine 3D, Active Control, Mejora del color, Mejora de la transición del color, Reducción digital de ruido, Mejora de transición de luminancia, Escaneado progresivo, Ajuste de la nitidez, Desentrelazado 3D MA, Corrección automática del tono de piel, Mejora del contraste dinámico, Procesamiento 1080p a 24/25/30 Hz, Procesamiento 1080p a 50/60 Hz, Pixel Plus alta definición
- Tipo de pantalla de visualización: LCD TFT Active Matrix WXGA+
- Contraste dinámico de pantalla: 150.000:1
- Tiempo de respuesta (típico): 8 ms
- Ángulo de visión: 178° (H)/178° (V)
- Relación de luminancia máxima: 90 %
- Realce de pantalla: Pantalla antirreflectante

Resolución de pantalla compatible

- Formatos informáticos: 640 x 480, 60 Hz, 800 x 600, 60 Hz, 1024 x 768, 60 Hz, 1280 x 1024, 60 Hz, 1280 x 720, 60 Hz, 1280 x 768, 60 Hz, 1360 x 768, 60 Hz
- Formatos de vídeo: 480i, 60 Hz, 480p, 60 Hz, 576i, 50 Hz, 576p, 50 Hz, 1080i, 50, 60 Hz, 720p, 50, 60 Hz, 1080p, 24, 50, 60 Hz, 1080p, 24, 25, 30, 50, 60 Hz

Sintonizador/recepción/transmisión

- Entrada de antena: Coaxial de 75 ohmios (IEC75)
- Bandas del sintonizador: Hiperbanda, Canal S, UHF, VHF
- Sistema de televisión: PAL I, PAL B/G, SECAM B/G, SECAM L/L', DVB COFDM 2K/8K
- Televisión digital: TDT/C MPEG4, TDT MPEG4
- Número de presintonías: 999
- Reproducción de vídeo: PAL, SECAM, NTSC

Aplicaciones multimedia

- Conexiones multimedia: USB

- Formatos de reproducción: MP3, Imágenes fijas JPEG, Archivos de secuencia de diapositivas (.alb)
- Formatos de reproducción de vídeo: H264/MPEG-4 AVC

Cómodas funciones

- Instalación simplificada: Plug & Play, Modo avanzado de hotel, Sistema de sintonización automático (ATS), Sintonización fina, Sintonización digital PLL, Instalación automática de canales (ACI), Nombre del programa, Nombre de programa automático, Almacenamiento automático de canales, Clonación de la configuración del televisor mediante USB, Bloqueo del menú de instalación, Acceso al menú de seguridad, Bloqueo del teclado
- Fácil de usar: Nivelador automático de volumen (AVL), 1 lista de canales analógicos/digitales, Visualización en pantalla, Lista de programas, Control lateral, Interfaz gráfica de usuario
- Reloj: Regulable, Pantalla LCD con reloj integrado, Temporizador, Reloj despertador
- Funciones de mejora del reloj: Tiempo sincronizado mediante TXT/TDT
- Comfort: Funciones para huéspedes de hotel, Encendido automático, Inicio rápido/ecológico, Mensaje de bienvenida, Indicador de mensaje, Canal de encendido, Limitación de volumen, Temporizador
- Ajustes del formato de pantalla: 4:3, Ampliación de película 14:9, Ampliación de película 16:9, Pantalla panorámica, Zoom de subtítulos, Super zoom, Formato automático
- Guía electrónica de programación: Guía electrónica de programación de 8 días, EPG ahora y siguiente
- Mando a distancia: detección de pila baja, Protección antirrobo de la pila
- Funciones interactivas de hotel: Compatible con Connectivity Panel, Bloqueo de actualización automática de canal, Bloqueo de descarga inalámbrica de software, VSecure
- Tipo de mando a distancia: 22AV1104A/10 (RC6)
- Prison mode: Sub-bloqueo Txt, MHEG, USB, EPG
- Teletexto: Hipertexto de 1000 páginas
- Otra comodidad: Bloqueo Kensington
- Firmware actualizable: Firmware actualizable a través de USB, Firmware actualizable a través de RF
- Mejoras en el teletexto: teletexto rápido, Línea de información de programa

Healthcare

- Control: Mando a distancia personalizado, Mando a distancia con cable e IR-Link
- Seguridad: Aislamiento doble clase II
- Comodidad: Salida de auriculares, Silenciamiento independiente del altavoz principal

Sonido

- Potencia de salida (RMS): 2 x 3 W
- Sistema de sonido: Nicam estéreo
- Mejora del sonido: Nivelador automático de volumen, Sonido envolvente increíble, Control inteligente del sonido

Altavoces

- Altavoces integrados: 2

Conectividad

- Mejoras de conectividad: Interfaz Serial Xpress, Bucle intermedio de infrarrojos rápido, Euroconector de conexión, USB 2.0
- Número de conexiones de HDMI: 3
- Salida de audio: digital: Coaxial (cinch)
- Número de euroconectores: 1
- EasyLink (HDMI-CEC): Reproducción con una sola pulsación, Modo de espera del sistema
- Conexiones frontales / laterales: Entrada I/D de audio, USB 2.0, HDMI v1.3
- Euroconector externo 1: Audio I/D, RGB, Entrada/salida de CVBS
- HDMI 1: HDMI v1.3
- Otras conexiones: Salida S/PDIF (coaxial), Entrada PC VGA + entrada I/D de audio, Altavoz para baño, Common Interface Plus (CI+)

Potencia

- Red eléctrica: 220 - 240 V CA, 50/60 Hz
- Temperatura ambiente: 5 °C a 40 °C
- Consumo en modo de espera: 0,23 W
- Consumo de energía (típico): 46 W
- Consumo de energía anual: 46 kWh
- Presencia de plomo: S*

Especificaciones medioambientales

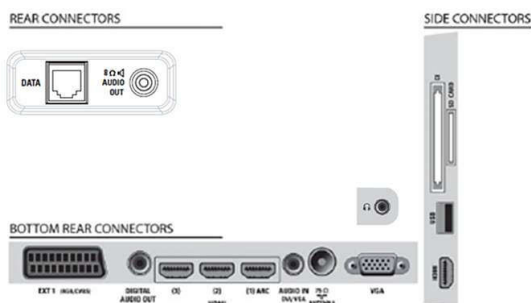
- Seguridad: Carcasa de ignición retardada
- Modo de espera de bajo consumo
- SmartPower ecológico

Accesorios

- Accesorios incluidos: Mando a distancia, Pilas para mando a distancia, Cable de alimentación, Soporte para la mesa, Folleto de garantía
- Accesorios opcionales: Montaje en pared (regulable) 22AV3100/10, Ajustar el control remoto 22AV8573/00

Dimensiones

- Anchura del dispositivo: 671,8 mm
- Altura del dispositivo: 458,7 mm
- Profundidad del dispositivo: 68 mm
- Peso del producto: 6,9 kg
- Longitud del dispositivo (con soporte): 671,8 mm
- Altura del dispositivo (con soporte): 521 mm
- Profundidad dispositivo (con soporte): 220 mm
- Peso del producto (+ soporte): 8,4 kg
- Anchura de la caja: 800 mm
- Altura de la caja: 210 mm
- Profundidad de la caja: 580 mm
- Compatible con el montaje en pared: 100 x 100 mm



Fecha de emisión
2023-07-13

Versión: 10.1.5

EAN: 87 12581 54355 6

© 2023 Koninklijke Philips N.V.
Todos los derechos reservados.

Las especificaciones están sujetas a cambios sin previo aviso. Las marcas registradas son propiedad de Koninklijke Philips N.V. o de sus propietarios respectivos.

www.philips.com

* El consumo anual de energía se calcula utilizando el consumo de energía típico de 4 horas diarias, 365 días al año.

* Este televisor contiene plomo sólo en algunas partes o componentes donde no existe una tecnología alternativa de acuerdo con las cláusulas de exención de la Directiva RoHS.

* Consumo de energía típico en modo de encendido evaluado de acuerdo con el estándar IEC62087 Ed 2.