



Philips
Professioneller LCD-
Fernseher

56 cm System
LCD
mit DVB-T



22HFL5551D

Für zufriedene Gäste

Digitaler interaktiver LCD-Hotel-Fernseher von Philips

Dieser moderne, energieeffiziente Hotel-Fernseher bietet vollständige Interaktivität: Ihre Gäste können ihre eigenen Geräte anschließen, im Badezimmer Musik hören und erhalten eine persönliche Begrüßungsnachricht.

Geringste Gesamtbetriebskosten

- USB-Klonen von Einstellungen für schnelles Installieren
- Anschluss für externen Lautsprecher

Einsatzbereites und zukunftssicheres System

- SmartCard Xpress Box-kompatibel für interaktive Systeme
- Fernaktualisierung der Software
- HD Ready mit integriertem DVB-T-Tuner

Nachhaltig und sicher

- SmartPower zur Energieeinsparung
- Umweltfreundliches Design und schwer entflammables Gehäuse

Bieten Sie Ihren Gästen etwas Besonderes

- Integrierte Uhrenanzeige mit Weckfunktion und Nachrichtenalarm
- USB-Anschluss für die einfache und direkte Wiedergabe von Multimedia-Inhalten
- Philips Connectivity Panel-Kompatibilität ermöglicht Anschluss von Gastgeräten
- Mit dem PC-Eingang wird Ihr TV-Gerät zum PC-Monitor

PHILIPS

Besonderheiten

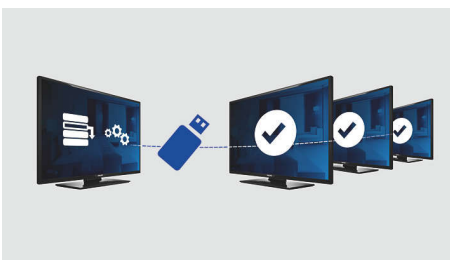
HD Ready mit DVB-T-Tuner

Bieten Sie Ihren Gästen die außergewöhnliche High Definition-Bildqualität, und nutzen Sie HD-Quellen wie HDTV-Set-Top-Boxen. Der Fernseher kann YPbPr-Signale sowie unkomprimierte Digitalsignale höchster Qualität über DVI oder HDMI empfangen. Die digitalen Signale unterstützen den HDCP-Kopierschutz. Durch den integrierten DVB-T-Tuner ermöglicht der Fernseher neben dem Empfang analoger Sender zudem den Empfang digitaler terrestrischer Fernsehsender. Die Gäste haben außerdem die Möglichkeit, digitale Radiosender in höchster Klangqualität zu hören, ohne dass dabei zusätzliche Ausgaben für Radioempfänger getätigt werden müssen.

SmartCard Xpress Box

Die optionale SmartCard Xpress Box kann auf der Rückseite des Fernsehers montiert werden und ermöglicht den Anschluss von Decodern und Anwendungskarten anderer Hersteller an den Fernseher und damit die Verwendung von deren Funktionen. Über die Serial Xpress Benutzeroberfläche (mit Unterstützung für die Protokolle UART und RS232) sowie die SmartPlug Benutzeroberfläche kann eine Verbindung zwischen dem Fernseher und externen Decodern bzw. Set-Top-Boxen aller wichtigen Anbieter interaktiver Systeme hergestellt werden.

USB-Klonen



Bietet die Möglichkeit, alle Programm- und Sendereinstellungen eines Fernsehers einfach

und in weniger als einer Minute auf andere Fernseher zu übertragen. Mit dieser Funktion kann eine Übereinstimmung der Einstellungen verschiedener Fernseher garantiert werden, wodurch der Zeit- und Kostenaufwand für die Installation verkürzt wird.

Fernaktualisierung der Software

Die Software des Fernsehers kann über einen zertifizierten Systemanbieter ferngesteuert aktualisiert werden.

Integrierte Uhrenanzeige

Die integrierte Uhrenanzeige verfügt über eine Weckfunktion und ersetzt eine zusätzliche Uhr, deren Kabel und Anschlüsse verstaubt werden müssten.

USB-Multimedia-Wiedergabe

Dieser Fernseher von Philips ermöglicht Ihren Gästen einen USB-Stick anzuschließen, um Multimedia-Inhalt einfach und schnell abzuspielen. Unterstützte Wiedergabeformate sind MP3, Diashow-Dateien (.alb) und JPEG Standbilder.

PC-Eingang

Über den PC-Eingang können Sie Ihren Fernseher in einen PC-Monitor verwandeln.

Anschluss für externen Lautsprecher

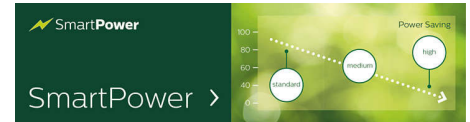
Erweiterter Audio-Anschluss für die einfache Installation von externen Lautsprechern, z. B. für Badezimmer. Dadurch können Kosten für zusätzliche externe Geräte gespart werden.

Kompatibel mit Connectivity Panel

Dieser Fernseher funktioniert nahtlos mit den Philips Connectivity Panels. Die Gäste können ganz einfach PCs, MP3-Player, DVD-Player, Camcorder oder andere Geräte anschließen und Medien von diesen Geräten genießen. Durch die Autosensing-Funktion wechseln der Fernseher und das Connectivity Panel

automatisch, um den Inhalt des angeschlossenen Gästegeräts anzuzeigen.

SmartPower



Die Stärke der Hintergrundbeleuchtung kann geregelt und vom System vorab eingestellt werden. Der Energieverbrauch wird um bis zu 50 % verringert und die Energiekosten erheblich reduziert.

Umweltfreundliches Design

Nachhaltigkeit ist ein wesentlicher Bestandteil des Geschäftsmodells von Philips. Die Fernseher von Philips werden gemäß unseren EcoDesign-Richtlinien konzipiert und hergestellt. Unser Ziel ist es, durch einen niedrigeren Stromverbrauch, den Verzicht auf gefährliche Substanzen, ein niedrigeres Gewicht unserer Produkte, eine effizientere Verpackung und bessere Wiederverwertbarkeit, die Umwelt so gut wie möglich zu schonen. Die Fernseher von Philips verfügen auch über ein spezielles, schwer entflammables Gehäuse. Tests, die von unabhängigen Stellen durchgeführt wurden, haben gezeigt, dass Fernseher von Philips im Gegensatz zu anderen Fernsehern von externen Quellen ausgelöste Brände nicht verstärken.

Daten

Bild/Anzeige

- Bildformat: Breitbild
- Bildschirmgröße diagonal (Zoll): 22 Zoll
- Bildschirmgröße diagonal (cm): 56 cm
- Gehäusefarbe: Schwarz
- Auflösung des Displays: 1.366 x 768 p
- Helligkeit: 350 cd/m²
- Bildoptimierung: 3:2- bis 2:2-Bewegungs-Pulldown, 3D-Kammfilter, Active Control, Black Stretch, Blue Stretch, Farbverbesserung, Color Transient Improvement, Digitale Rauschminderung (DMN), Luminance Transient Improver, Bewegungsadaptives De-Interlacing, Progressive Scan, Automatische Hautfarbenkorrektur, Dynamische Kontrastoptimierung, Weißausdehnung, Grünausdehnung, Pixel Plus HD
- Kontrastverhältnis (Standard): 1000:1
- Bildschirmtyp: LCD WXGA Active Matrix TFT
- Dynamischer Bildschirmkontrast: 30000:1
- Reaktionszeit (Standard): 5 ms
- Betrachtungswinkel (horizontal): 170 Grad
- Spitzenluminanzverhältnis: 96 %
- Betrachtungswinkel (vertikal): 160 Grad
- Bildschirmoptimierung: Nicht reflektierender Bildschirm

Unterstützte Display-Auflösung

- Computerformate: 640 x 480, 60 Hz, 800 x 600, 60 Hz, 1.024 x 768, 60 Hz, 1.280 x 1.024, 60 Hz
- Videoformate: 480i, 60 Hz, 480p, 60 Hz, 576i, 50 Hz, 576p, 50 Hz, 1.080i, 50, 60 Hz, 720p bei 50/60 Hz

Tuner/Empfang/Übertragung

- Antenneneingang: 75 Ohm koaxial (IEC75)
- Frequenzbänder: Hyperband, S-Kanal, UHF, VHF
- TV-System: PAL I, PAL B/G, PAL D/K, SECAM B/G, SECAM D/K, SECAM L/L', DVB COFDM 2 K/8 K
- Digitales Fernsehen: DVB-T*
- Anzahl der voreingestellten Kanäle: 250
- Videowiedergabe: PAL, Secam, NTSC
- Tuner-Display: PLL

Multimedia-Anwendungen

- Multimedia-Anschlüsse: USB
- Wiedergabeformate: MP3, JPEG-Standbilder, Diashowdateien (.alb)

Komfort

- Einfache Installation: Erweiterter Hotel-Modus, Feinabstimmung, Digitales PLL-Tuning, Programmname, Klonen von Fernseheinstellungen über USB, Sperre für Installationsmenü, Sicherer

- Menüzugriff, Tastensperre
- Einfache Bedienung: Automatische Lautstärkeregelung (AVL), 1 Senderliste (analog/digital), Smart Picture, Smart Sound
- Uhr: Integrierte LCD-Uhrenanzeige, Sleep-Timer, Wecker
- Erweiterte Uhrfunktionen: Synchro Time über TXT/ DVB
- Komfort: Hotelgast-Funktionen, Automatisches Einschalten, Begrüßungsnachricht, Hinweis auf Nachricht, Einschaltkanal, Lautstärkebegrenzung, Schnelle Inbetriebnahme
- Bildschirmformat-Anpassung: 4:3, Vollbild, Breitbildformat 14:9, Breitbildformat 16:9, Breitbild, Untertitel-Zoom, SuperZoom, Auto Format
- Elektronische Programmzeitschrift (EPG): EPG, Akt. & Folg.
- Interaktive Hotelfunktionen: Kompatibel mit Connectivity Panel
- Gefängnismodus: Videotext- und MHEG-Deaktivierung
- Videotext: 1000 Seiten Smart Text
- Weiterer Komfort: Kensington-Sicherung
- Upgradefähige Firmware: Lokale Akt. Software alle Fernseher, Fernakt. Software Hotel-Fernseher, Firmware-Upgrade über USB
- Videotext-Sprachen: Westeuropäisch, Osteuropäisch, Kyrillisch

Healthcare

- Steuerung: Mehrfach-Fernbedienung
- Sicherheit: Doppelte Isolierung (Klasse II)
- Komfort: Kopfhörerausgang, Unabhängige Stummschaltung der Hauptlautsprecher

Ton

- Equalizer: 5-Band
- Ausgangsleistung (RMS): 2 x 5 W
- Soundsystem: Mono, Stereo, Nicam Stereo, BBE, Dolby Digital (AC-3), Virtual Dolby Digital
- Verbesserung der Soundqualität: Automatischer Lautstärkepegel, Incredible Surround, Smart Sound

Lautsprecher

- Integrierte Lautsprecher: 2

Anschlüsse

- bessere Anschlussmöglichkeiten: Serial Xpress Benutzeroberfläche, SmartPlug Xpress Benutzeroberfläche, RJ12-Anschluss, RJ45-Anschluss, SmartCard Xpress Box-bereit, Schneller Infrarotdurchschliff, HM-Link, Anschluss für externen Lautsprecher, Scart-Einschalttaste, USB 2.0

- Anzahl Scartanschlüsse: 2
- Vordere/seitliche Anschlüsse: Linker/rechter Audio-Eingang, FBAS-Eingang, S-Video-Eingang, USB 2.0, HDMI V1.3
- Ext 1 Scart: Audio links/rechts, FBAS-Ein-/Ausgang, RGB
- Ext 2 Scart: Audio links/rechts, FBAS-Ein-/Ausgang
- Weitere Anschlüsse: Analog L/R Audioausgang, SP-DIF-Ausgang (koaxial), Kopfhörerausgang, PC-VGA-Eingang, Common Interface
- Ext 3: Linker/rechter Audio-Eingang, YPbPr
- Ext 4: HDMI V1.3
- Ext 5: HDMI V1.3
- Ext 6: HDMI V1.3

Power

- Netzstrom: 220-240 V, 50/60 Hz
- Umgebungstemperatur: 5 °C bis 35 °C
- Stromverbrauch: 55 W
- Standby-Stromverbrauch: 2 W (mit Uhr)
- Jährlicher Energieverbrauch: 68 kWh
- Bleihaltig: Ja*
- Quecksilbergehalt: 11.2 mg
- Aktiver Standby-Verbrauch: 20 W
- Passiver Standby-Verbrauch: 1.2 W

Umweltspezifikationen

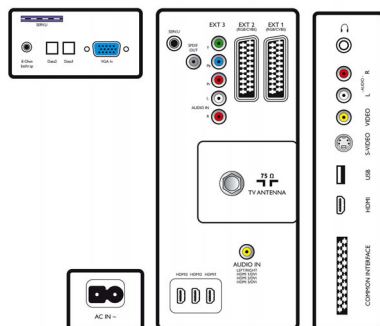
- Sicherheit: Schwer entflammables Gehäuse
- SmartPower

Zubehör

- Mitgeliefertes Zubehör: Netzkabel, Tischfuß, Garantiekarte
- Optionales Zubehör: Installations-Fernbedienung RC2573GR, Gastfernbedienung 22AV1105, Wandhalterung (neigbar) 22AV3100/10, Smartcard XP Box SBB103U/10, XP Box-Netzteil SBP103A

Abmessungen

- Gerätebreite: 534 mm
- Gerätehöhe: 397 mm
- Gerätetiefe: 92 mm
- Produktgewicht: 6 kg
- Gerätebreite (inkl. Fuß): 534 mm
- Gerätehöhe (inkl. Fuß): 442 mm
- Gerätetiefe (inkl. Fuß): 181 mm
- Produktgewicht (inkl. Standfuß): 6.5 kg
- Verpackungsbreite: 580 mm
- Verpackungshöhe: 510 mm
- Verpackungstiefe: 137 mm
- Gewicht (inkl. Verpackung): 7,77 kg
- Kompatible Wandhalterung: 100 x 100 mm



Ausstellungsdatum
2023-07-11

Version: 1.0.3

EAN: 87 12581 51309 2

© 2023 Koninklijke Philips N.V.
Alle Rechte vorbehalten.

Technische Daten können ohne vorherige Ankündigung geändert werden. Die Marken sind Eigentum von Koninklijke Philips N.V. oder der jeweiligen Firmen.

www.philips.com

* Durchschnittlicher Stromverbrauch bei Betrieb entsprechend IEC62087 Ed. 2.

* Der jährliche Energieverbrauch wird über den durchschnittlichen Stromverbrauch für 4 Stunden pro Tag bei 365 Tagen pro Jahr berechnet.

* Einige Komponenten dieses Fernsehers, bei denen technologisch keine Alternative besteht, enthalten Blei. Dies entspricht der geltenden Ausnahmeregelung der RoHS-Richtlinie.