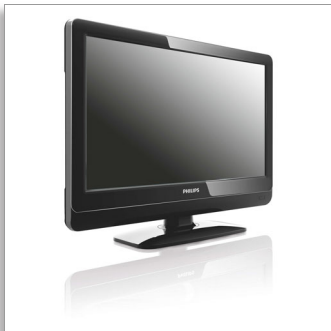




Philips
Professioneller LCD-
Fernseher

56 cm Pro
LCD
DVB-T MPEG2*



22HFL3331D

Hervorragendes Preis-/Leistungsverhältnis

Digitaler LCD-Hotel-Fernseher von Philips

Mit diesem modernen und energiesparenden Hotel-Fernseher können Sie alle Vorteile des HD-Fernsehens genießen. Ihre Gäste erleben nicht nur ein herzliches Willkommen, sondern auch ein ganz besonderes Fernseherlebnis mit einer umfassenden Senderliste.

Geringste Gesamtbetriebskosten

- USB-Klonen von Einstellungen für schnelles Installieren
- Sperre für Installationsmenü

Nachhaltig und sicher

- Umweltfreundliches Design und schwer entflammables Gehäuse

Bieten Sie Ihren Gästen etwas Besonderes

- Lautstärkebegrenzung
- Eine kombinierte Senderliste für analoge und digitale Sender
- Benutzerfreundliche Hotel-Fernbedienung
- Umfassende Senderliste für einfaches Navigieren

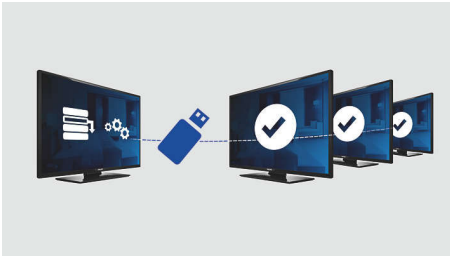
Erweiterte Hotel-Funktionen und zukunftssicher

- Begrüßungsnachricht auf dem Bildschirm
- Kanalprogrammierung nach Einschalten
- HD LCD-Display mit einer Auflösung von 1366 x 768 Pixel

PHILIPS

Besonderheiten

USB-Klonen



Bietet die Möglichkeit, alle Programm- und Sendereinstellungen eines Fernsehers einfach und in weniger als einer Minute auf andere Fernseher zu übertragen. Mit dieser Funktion kann eine Übereinstimmung der Einstellungen verschiedener Fernseher garantiert werden, wodurch der Zeit- und Kostenaufwand für die Installation verkürzt wird.

Begrüßungsnachricht

Auf jedem Bildschirm wird nach jedem Einschalten eine Begrüßungsnachricht angezeigt.

Lautstärkebegrenzung

Mit dieser Funktion wird der Lautstärkenbereich für den Betrieb des Fernsehers festgelegt. Dadurch wird eine zu hohe Lautstärke verhindert und die Zimmernachbarn bleiben ungestört.

Sperre für Installationsmenü

Verhindert unbefugten Zugriff auf Installations- und Konfigurationseinstellungen, und sichert damit einen maximalen Gästekomfort und vermeidet unnötige Kosten für die Neuprogrammierung.

Eine kombinierte Senderliste

Eine kombinierte Senderliste für digitale und analoge Sender. Dadurch hat der Gast die Möglichkeit, nahtlos zwischen analogen und digitalen Sendern zu wechseln.

Hotel-Fernbedienung

Diese elegante Fernbedienung wurde speziell für den Hotelgebrauch entworfen. Für ein Höchstmaß an Benutzerfreundlichkeit für die Gäste sind die wichtigsten Tasten und Funktionen praktisch auf der Fernbedienung platziert. Darüber hinaus verfügen die meisten Hotel-Fernbedienungen über einen Diebstahlschutz für Batterien. Eine Funktion, die zu effizienten Hotel-Vorgängen beiträgt.

Umweltfreundliches Design

Nachhaltigkeit ist ein wesentlicher Bestandteil des Geschäftsmodells von Philips. Die Fernseher von Philips werden gemäß unseren EcoDesign-Richtlinien konzipiert und hergestellt. Unser Ziel ist es, durch einen niedrigeren Stromverbrauch, den Verzicht auf gefährliche Substanzen, ein niedrigeres Gewicht unserer Produkte, eine effizientere

Verpackung und bessere Wiederverwertbarkeit, die Umwelt so gut wie möglich zu schonen. Die Fernseher von Philips verfügen auch über ein spezielles, schwer entflammables Gehäuse. Tests, die von unabhängigen Stellen durchgeführt wurden, haben gezeigt, dass Fernseher von Philips im Gegensatz zu anderen Fernsehern von externen Quellen ausgelöste Brände nicht verstärken.

Kanalprogrammierung nach Einschalten

Eignet sich besonders für Werbung in eigener Sache oder Informationskanäle, da ein festgelegter Kanal beim Einschalten des Fernsehers angezeigt werden kann.

Umfassende Senderliste

Die umfassende Senderliste verfügt über klare und intuitiv bedienbare Schaltflächen mit eindeutigen Abbildungen. So lassen sich bevorzugte Sender ganz einfach finden.

HD LCD-Display

Dieses WXGA-Display mit modernster LCD-Bildschirmtechnologie bietet eine HD-Breitbild-Auflösung von 1366 x 768 Pixel und absolut flimmerfreie Bilder in Progressive Scan-Qualität mit optimaler Helligkeit und erstklassigen Farben. Dieses lebendige und gestochen scharfe Bild sorgt für das ultimative Fernseherlebnis.

Daten

Bild/Anzeige

- Bildformat: Breitbild
- Bildschirmgröße diagonal (Zoll): 22 Zoll
- Bildschirmgröße diagonal (cm): 56 cm
- Gehäusefarbe: Hochglanz Dekofront mit schwarzem Gehäuse
- Auflösung des Displays: 1.366 x 768 p
- Helligkeit: 350 cd/m²
- Bildoptimierung: 3:2- bis 2:2-Bewegungs-Pulldown, 3D-Kammfilter, Active Control, Farbverbesserung, Color Transient Improvement, Digital Crystal Clear, Digitale Rauschminderung (DMN), Progressive Scan, Schärfereinstellung, 3D MA Deinterlacing, Automatische Hautfarbenkorrektur, Dynamische Kontrastoptimierung, 1080p bei 24/25/30 Hz, 1080p bei 50/60 Hz
- Bildschirmtyp: LCD WXGA+ Active Matrix TFT
- Dynamischer Bildschirminhalt: 5000:1
- Reaktionszeit (Standard): 5 ms
- Betrachtungswinkel: 170 ° (H)/160 ° (V)
- Spitzenluminanzverhältnis: 83 %
- Bildschirmoptimierung: Nicht reflektierender Bildschirm

Unterstützte Display-Auflösung

- Computerformate: 640 x 480, 60 Hz, 800 x 600, 60 Hz, 1.024 x 768, 60 Hz, 1.280 x 1.024, 60 Hz, 1280 x 720, 60 Hz, 1.280 x 768, 60 Hz, 1.360 x 768, 60 Hz
- Videoformate: 480i, 60 Hz, 480p, 60 Hz, 576i, 50 Hz, 576p, 50 Hz, 1.080i, 50, 60 Hz, 720p bei 50/60 Hz, 1080p bei 24/50/60 Hz, 1080p, 24, 25, 30, 50, 60 Hz

Tuner/Empfang/Übertragung

- Antenneneingang: 75 Ohm koaxial (IEC75)
- Frequenzbänder: Hyperband, S-Kanal, UHF, VHF
- TV-System: PAL I, PAL B/G, SECAM B/G, SECAM L/L', DVB COFDM 2 K/8 K
- Digitales Fernsehen: DVB-T*
- Anzahl der voreingestellten Kanäle: 250
- Videowiedergabe: PAL, Secam, NTSC

Multimedia-Anwendungen

- Multimedia-Anschlüsse: USB
- Wiedergabeformate: MP3, JPEG-Standbilder, Diashowdateien (.alb)

Komfort

- Einfache Installation: Plug & Play, Erweiterter Hotel-Modus, Automatic Tuning System (ATS), Feinabstimmung, Digitales PLL-Tuning, Automatic Channel Install (ACI), Programmname, Automatischer Programmname, Autostore, Klone von Fernseheinstellungen über USB, Klone von Fernseheinstellungen über RF, Sperre für Installationsmenü, Sicherer Menüzugriff, Tastensperre
- Einfache Bedienung: Automatische Lautstärkeregelung (AVL), 1 Senderliste (analog/digital), Bildschirmanzeige, Programmliste, Seitl. Bedienelemente, Grafische Benutzeroberfläche
- Uhr: Sleep-Timer
- Komfort: Hotelgast-Funktionen, Automatisches Einschalten, Grün/Schnelle Inbetriebnahme, Begrüßungsnachricht, Einschaltkanal, Lautstärkebegrenzung, Sleep-Timer
- Bildschirmformat-Anpassung: 4:3, Breitbildformat 14:9, Breitbildformat 16:9, Breitbild, Untertitel-Zoom, SuperZoom, Auto Format
- Elektronische Programmzeitschrift (EPG): 8-Tage-EPG, EPG, Akt. & Folg.
- Fernbedienung: Statusanzeige der Batterien, Diebstahlsicherung für die Batterien
- Interaktive Hotelfunktionen: Sperren von automatischen Kanalaktualisierungen, Sperren von Software-Downloads über Funk
- Fernbedienungstyp: 22AV1104 (RC6)
- Gefängnismodus: Videotext- und MHEG-Deaktivierung
- Videotext: 1.000 Seiten Hypertext
- Weiterer Komfort: Kensington-Sicherung
- Upgradefähige Firmware: Firmware-Upgrade über USB, Firmware-Upgrade über RF
- Verbesserung des Videotexts: Fast Text, Programminformationszeile

Healthcare

- Steuerung: Mehrfach-Fernbedienung
- Sicherheit: Doppelte Isolierung (Klasse II)
- Komfort: Kopfhörerausgang, Unabhängige Stummuschaltung der Hauptlautsprecher

Ton

- Ausgangsleistung (RMS): 2 x 5 W
- Soundsystem: Nicam Stereo
- Verbesserung der Soundqualität: Automatischer

Lautstärkepegel, Incredible Surround, Smart Sound

Lautsprecher

- Integrierte Lautsprecher: 2

Anschlüsse

- Anzahl HDMI-Anschlüsse: 1
- Digitaler Audio-Ausgang: Koaxial (Cinch)
- Anzahl Scartanschlüsse: 1
- EasyLink (HDMI-CEC): System-Start, System Standby-Modus
- Vordere/seitliche Anschlüsse: Linker/rechter Audio-Eingang, FBAS-Eingang, USB 2.0
- Ext 1 Scart: Audio links/rechts, RGB
- HDMI 1: HDMI V1.3
- Weitere Anschlüsse: SP-DIF-Ausgang (koaxial), Composite-Video-Ausgang (FBAS), PC-VGA-Eingang und L/R Audio-Eingang, Monitorausgang, L/R (Cinch), Common Interface
- Ext 3: Linker/rechter Audio-Eingang, YPbPr

Power

- Netzstrom: 220-240 V, 50/60 Hz
- Umgebungstemperatur: 5 °C bis 40 °C
- Stromverbrauch: 45 W
- Standby-Stromverbrauch: 0,27 W
- Jährlicher Energieverbrauch: 61 kWh
- Bleihaltig: Ja*
- Quecksilbergehalt: 11 mg

Umweltspezifikationen

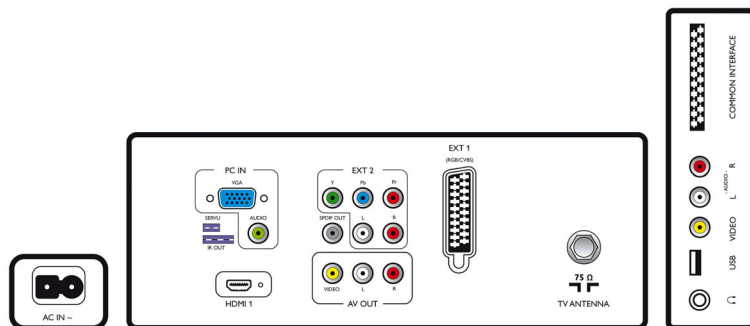
- Sicherheit: Schwer entflammables Gehäuse
- Energiesparmodus
- SmartPower Eco

Zubehör

- Mitgeliefertes Zubehör: Fernbedienung, Batterien für Fernbedienung, Netzkabel, Standfuß, Garantiekarte
- Optionales Zubehör: Installations-Fernbedienung RC2573GR, Wandhalterung (neigbar) 22AV3100/10

Abmessungen

- Gerätebreite: 541 mm
- Gerätehöhe: 375,3 mm
- Gerätetiefe: 67,8 mm
- Produktgewicht: 5,27 kg
- Gerätebreite (inkl. Fuß): 541 mm
- Gerätehöhe (inkl. Fuß): 417,3 mm
- Gerätetiefe (inkl. Fuß): 150 mm
- Produktgewicht (inkl. Standfuß): 5,5 kg
- Verpackungsbreite: 590 mm
- Verpackungshöhe: 489 mm
- Verpackungstiefe: 162 mm
- Kompatible Wandhalterung: 100 x 100 mm



Ausstellungsdatum
2023-07-11

Version: 3.2.3

EAN: 87 12581 49340 0

© 2023 Koninklijke Philips N.V.
Alle Rechte vorbehalten.

Technische Daten können ohne vorherige Ankündigung geändert werden. Die Marken sind Eigentum von Koninklijke Philips N.V. oder der jeweiligen Firmen.

www.philips.com

* Wenn Sie zusätzliche Informationen über DVB-T und die teilnehmenden Länder benötigen, wenden Sie sich an Ihren Philips Ansprechpartner.

* Der jährliche Energieverbrauch wird über den durchschnittlichen Stromverbrauch für 4 Stunden pro Tag bei 365 Tagen pro Jahr berechnet.

* Einige Komponenten dieses Fernsehers, bei denen technologisch keine Alternative besteht, enthalten Blei. Dies entspricht der geltenden Ausnahmeregelung der RoHS-Richtlinie.