

# PHILIPS

## Asciugacapelli

### 5000 Series

2300 W

Tecnologia termoprotettiva

8x Ionic Care\*

3 impostazioni di calore e 2 velocità



BHD510/20



## Asciugatura rapida senza danni da calore\*\* con tecnologia termoprotettiva

La tecnologia termoprotettiva offre la massima protezione dai danni causati dal calore, regolando attivamente la temperatura dell'aria dell'asciugacapelli a un livello ottimale.

### Per una piega perfetta

- Controllo preciso con 6 impostazioni di calore e velocità
- Getto d'aria fredda per definire il tuo stile
- Aggiunge volume ottimizzando la consistenza, i ricci e l'elasticità

### Cura e protezione

- Un motore potente crea getti d'aria con velocità fino a 110 km/h\*\*\*\*
- 8x Ionic Care\* per capelli luminosi, senza effetto crespo

### Asciugatura potente

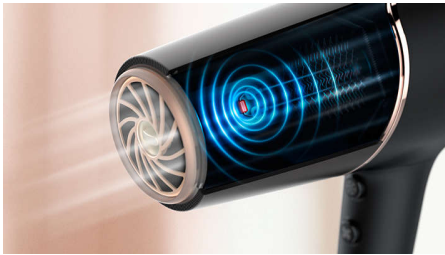
- Asciugatura più veloce del 20%\*\*\* con un getto d'aria potente da 2300 W

### Tecnologia termoprotettiva

- Tecnologia termoprotettiva per la massima protezione dal calore

## In evidenza

### Tecnologia termoprotettiva



Il sensore di rilevamento del surriscaldamento ottimizza e controlla attivamente la temperatura dell'aria, proteggendo i capelli dai danni\*\* causati dal surriscaldamento. Asciuga i capelli senza stress grazie alla tecnologia termoprotettiva.

### 6 impostazioni di calore e velocità



Scegli semplicemente la combinazione di calore e velocità più adatta ai tuoi capelli e alla tua piega. Sei diverse impostazioni garantiscono un controllo preciso per una piega personalizzata.

### Getto d'aria fredda



Questa funzione professionale indispensabile fornisce un intenso colpo di aria fredda ed è utilizzata per rifinire e fissare la piega.

### Asciugatura più veloce del 20%\*\*\*



Un getto d'aria più potente da 2300 W rende l'asciugatura più veloce del 20%\*\*, proteggendo allo stesso tempo i tuoi capelli.

### Diffusore di volume



Il diffusore di volume consente al flusso d'aria di scorrere attraverso i capelli, aumentando il volume e riducendo l'effetto crespo durante

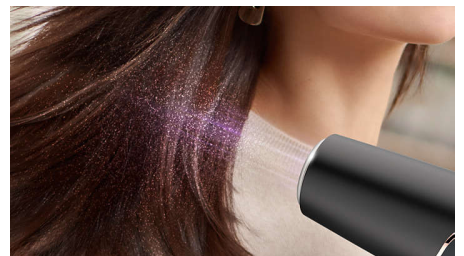
l'asciugatura. Per risultati ottimali, tienilo vicino alla parte superiore della capigliatura e sulle radici, lasciando che l'azione del diffusore aumenti il volume, ottimizzi la consistenza, aggiunga elasticità e dia forma ai ricci.

### Velocità dell'aria: 110 km/h\*\*\*\*



Il motore ad alte prestazioni di questo asciugacapelli è stato sviluppato per il mercato professionale. Genera una velocità dell'aria fino a 110 km/h\*\*\*\*, per un'asciugatura rapida e uno stile eccezionale.

### 8x Ionic Care\*



Questo sistema agli ioni ultrapotente emette fino a 80 milioni di ioni in ogni sessione di asciugatura, per capelli luminosi e senza effetto crespo.

# Specifiche

## Accessori

Beccuccio: 9 mm e 11 mm  
Diffusore di volume

## Specifiche tecniche

Lunghezza cavo: 1,8 m  
Voltaggio: 220-240 V  
Potenza effettiva (W): 2300 W  
Motore: DC  
Colore/finitura: Blu e metallizzato

## Caratteristiche

Gancio per appendere l'apparecchio  
Impostazioni di calore/velocità: 6  
Getto d'aria fredda

## Assistenza

Garanzia internazionale di 2 anni

## Tecnologie di cura

Tecnologia termoprotettiva  
Tecnologia Ion 8x: \*

