



Philips  
TV LCD profissional

**26"**, a melhor HD  
LCD  
DVB-T/C MPEG4\*



**26HFL5870D**

## A melhor experiência cinematográfica

### TV LCD Hospitality com a melhor HD da Philips

O elegante TV LCD Hospitality com a melhor HD permite uma solução HD interactiva digital completa sem necessidade de uma set top box. Pode oferecer aos seus clientes uma verdadeira solução cinematográfica HD, que completa a experiência de estadia dos seus clientes.

#### **O melhor custo total de propriedade**

- Solução com optimização total de custos
- VSecure e VTrack para protecção de conteúdos HD em hotéis

#### **Sustentável e seguro**

- SmartPower para poupar energia
- Design amigo do ambiente e revestimento com retardador de chamas

#### **Solução integrada de sistema preparada para o futuro**

- Ranhura inviolável para SmartCard
- Actualização de software remota
- Visor LCD de Alta Definição, com uma resolução de 1366 x 768p

#### **Diferenciar a experiência de clientes**

- Visor do relógio integrado com despertador e mensagem
- Compatível com o painel de conectividade Philips para utilização dos dispositivos dos clientes
- Pixel Plus HD para melhores detalhes, profundidade e nitidez
- Televisor temático para os clientes encontrarem facilmente os seus canais

# PHILIPS

## Destaques

### Ecrã LCD de Alta Definição

Este ecrã WXGA com tecnologia de ponta de ecrã LCD proporciona aos seus clientes uma resolução panorâmica de alta definição de 1366 x 768 pixéis. Produz imagens com varrimento progressivo brilhantes e sem cintilação, com uma luminosidade ideal e cores fantásticas. Esta imagem vibrante e nítida proporcionará aos seus clientes uma experiência de visualização melhorada.

### Ranhura SmartCard integrada

A ranhura para cartões SmartCard Xpress integrada permite que outros dispositivos, por exemplo placas de aplicações, adicionem novas funcionalidades ao televisor, sem precisar de caixas adicionais e ligações externas. O televisor também pode ser ligado a descodificadores externos e a set-top boxes de todos os principais fornecedores de sistemas interactivos, através da interface Serial Xpress Control (suporta os protocolos UART e RS232) e da interface SmartPlug Control.

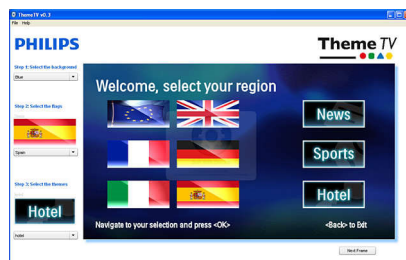
### Actualização de software remota

O software do televisor que controla funcionalidades específicas do hotel pode ser actualizado remotamente através de um fornecedor de sistemas certificado.

### Visor do relógio integrado

A apresentação do relógio integrada, que também é um despertador, elimina a necessidade e os gastos de um relógio adicional com cabos e ligações no quarto.

### Televisor temático



O televisor temático disponibiliza uma avançada interface do utilizador que permite aos seus clientes navegar no menu de clientes para encontrar facilmente os canais do seu próprio país, as notícias e informações do hotel sem necessitar de um sistema de entretenimento interactivo.

### Pixel Plus HD



O Pixel Plus HD é uma tecnologia de processamento de imagens que lhe permite desfrutar de conteúdos naturais e reais. O resultado são imagens incrivelmente nítidas, com detalhes e profundidade incríveis a partir de qualquer fonte de Alta Definição.

### Compatível com painel de conectividade

Este TV funciona sem problemas com os painéis de conectividade Philips. O cliente pode facilmente ligar e desfrutar dos produtos multimédia de um PC, leitor de MP3, leitor de DVD, câmara de filmar e vários outros dispositivos. Com sensor automático, o painel de conectividade e o TV apresentam automaticamente o conteúdo do dispositivo ligado pelo cliente.

### Optimização total de custos

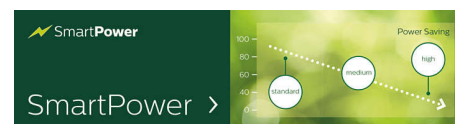
Graças ao televisor Hospitality com a melhor HD da Philips, pode apresentar conteúdo de

alta qualidade em alta definição aos seus clientes, sem necessitar de colocar uma set top box no quarto. Este televisor garante uma solução com optimização total de custos, visto que inclui todos os requisitos necessários para HD, como a recepção MPEG 4 através de sintonizador DVB-T e/ou DVB-C com protecção de conteúdo.

### VSecure e VTrack

Para apresentar conteúdos de alta qualidade em HD aos nossos clientes, é necessária uma elevada protecção de conteúdos da respectiva indústria. A Philips desenvolveu uma solução completa para protecção de conteúdos HD em hotéis - o VSecure para protecção de conteúdos HD e o VTrack para marcação legal de conteúdos HD.

### SmartPower



A intensidade da retroiluminação pode ser controlada e predefinida pelo sistema para reduzir o consumo de energia até 50%, o que permite poupar substancialmente nos custos relacionados com energia.

### Design amigo do ambiente

A sustentabilidade é parte integrante da filosofia comercial da Philips. Os televisores são concebidos e produzidos de acordo com os princípios do EcoDesign com vista a minimizar o impacto ambiental através de um menor consumo de energia, não utilização de substâncias perigosas, menor peso, embalagens mais eficientes e melhor capacidade de reciclagem. Os televisores Philips integram ainda um revestimento com material retardador de chamas. Testes independentes realizados por serviços de emergência demonstraram que, por vezes, os televisores contribuem para a intensificação de incêndios provocados por fontes externas — ao passo que os televisores da Philips não contribuem para as chamas.

# Especificações

## 2 colunas frequências médias e altas 10 W, subwoofer 30 W

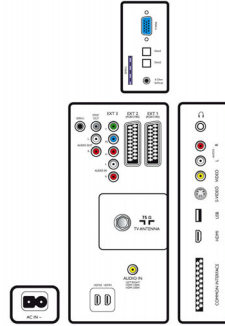
- Rácio de visualização: 16:9, Panorâmico
- Tamanho do ecrã na diagonal (pol.): 26 polegada
- Tamanho do ecrã na diagonal (métrico): 66 cm
- Cor da caixa: Preto
- Resolução do painel: 1366 x 768 p
- Brilho: 450 cd/m<sup>2</sup>
- Rácio de contraste (típico): 2500:1
- Melhoria de imagem: Redução de movimento 3/2

- 2/2, Filtro Digital 3D, Controlo Activo, Black Stretch, Blue Stretch, Melhoria das cores, Melhoria da transição das cores, Redução de Ruído Digital, Melhoria da Transição de Luminância, De-interlacing adaptável de movimento, Varrimento progressivo, Correção automática do tom de pele, Melhoria do contraste dinâmico, Extensão do branco, Expansão do verde, Pixel Plus HD
- Tipo de ecrã de visualização: TFT Active Matrix WXGA LCD

- Contraste dinâmico do ecrã: 30000:1
- Tempo de resposta (típico): 6 ms
- Ângulo de visão (horizontal): 176 graus
- Relação máxima da luminância: 100 %
- Ângulo de visão (vertical): 176 graus
- Melhoria de ecrã: Ecrã revestido anti-reflexos

## Resolução suportada do ecrã

- Formatos de computador: 640 x 480, 60 Hz, 800 x 600, 60 Hz, 1024 x 768, 60 Hz, 1280 x 1024, 60 Hz, 1366 x



# Especificações

768, 60 Hz

- Formatos de vídeo: 480i, 60 Hz, 480p, 60 Hz, 576i, 50 Hz, 576p, 50 Hz, 1080i, 50, 60 Hz, 720p, 50, 60 Hz

## Sintonizador/recepção/transmissão

- Entrada da antena: 75 ohm coaxial (IEC75)
- Bandas do sintonizador: Hiperbanda, S-Channel, UHF, VHF
- sistema TV: PAL I, PAL B/G, PAL D/K, SECAM B/G, SECAM D/K, SECAM L/L', DVB COFDM 2K/8K
- Televisão Digital: DVB-C MPEG4\*, DVB-T MPEG4\*
- Número de canais predefinidos: 250
- Reprodução de vídeo: PAL, SECAM, NTSC
- Ecrã do Sintonizador: PLL

## Aplicações multimédia

- Ligações multimédia: USB
- Formatos de reprodução: MP3, Fotografias JPEG, Ficheiros de Slideshow (.alb)

## Funcionalidades

- Facilidade de Instalação: Modo avançado de hotel, Afinar Sintonia, Sintonização digital PLL, Nome do Programa, Clonagem de definições do televisor via USB, Bloqueio do menu de instalação, Acesso seguro aos menus, Bloqueio de teclado
- Fácil de utilizar: Nivelador Automático de Volume (AVL), 1 lista de canais analógicos/digitais
- Relógio: Visor do Relógio LCD Integrado, Temporizador, Relógio Despertador, intensidade de luz regulável
- Melhoramentos do Relógio: Tempo de sincronização via TXT/DVB
- Comfort: Funcionalidades para Quartos de Hotel, Ligar automático, Mensagem de boas-vindas, Indicador de mensagens, Canal de activação, Limitação de volume
- Ajustes de Formato do Ecrã: 4:3, Ecrã total, Expansão de filmes 14:9, Expansão de filmes 16:9, Panorâmico, Zoom das Legendas, Super Zoom, Formatação Automática
- Guia de Programação Electrónico: Agora + Próximo EPG
- Funcionalidades interactivas para hotéis: Compatível com painel de conectividade, Bloqueio de actualização automática de canais, Bloqueio de download de software por rede sem fios, Televisor temático
- Modo de prisão: Desactivação de MHEG e teletexto
- Teletexto: 1000 páginas de Texto Inteligente
- Outras funcionalidades: Bloqueio Kensington
- Firmware atualizável: Software TV hotel: actualização remota, Firmware atualizável através de USB, Firmware actualizável através de RF
- Protecção de conteúdos (HD) incorporada: VSecure, VTrack
- Idiomas do teletexto: Europa Ocidental, Europa Ocidental, Cirílico

## Healthcare

- Comando: Telecomando multi-dispositivos, Controlo pendente por ligação IV
- Segurança: Isolamento duplo de Classe II
- Funcionalidades: Saída de auscultador, Anulação de som do altifalante principal independente

## Som

- Equalizador: 5 bandas
- Potência de saída (RMS): 2 x 5 W
- Sistema de som: Mono, Estéreo, Nicam Estéreo, BBE,

- Dolby Digital (AC-3), Dolby Digital Virtual
- Melhoramento do som: Nivelador Automático do Volume, Incredible Surround, Som Inteligente

## Colunas

- Colunas incorporadas: 2

## Conetividade

- Melhorias de Conectividade: Interface Serial Xpress, Interface SmartPlug Xpress, Conector RJ12, Conector RJ45, Ranhura de expansão SmartCard, "Loop through" de infravermelhos rápido, HM-Link, Conector externo de altifalante, Activação Scart, USB2.0, Alimentação externa 12 V/10 W
- Número de ligações HDMI: 3
- Número de Scarts: 2
- EasyLink (HDMI-CEC): Reprodução com um só toque, Standby do sistema
- Ligações frontais/laterais: Entrada áudio L/R, Entrada CVBS, Saída auscultador, Entrada S-vídeo, USB 2.0, HDMI v1.3
- Scart Ext 1: Áudio E/D, Entrada/saída CVBS, RGB
- Scart Ext 2: Áudio E/D, Entrada/saída CVBS
- Outras ligações: Saída analógica áudio esquerda/direita, Saída S/PDIF (coaxial), Saída de auscultador, Entrada PC VGA, Interface comum
- Ext 3: Entrada áudio L/R, YPbPr
- Ext 4: HDMI v1.3
- Ext 5: HDMI v1.3

## Potência

- Alimentação elétrica: 220 - 240 V, 50 / 60 Hz
- Temperatura ambiente: De 5 °C a 40 °C
- Consumo de energia: 120 W
- Consumo de energia em modo de espera: < 2 W (r. mundial)
- Consumo de energia anual: 138 kWh
- Presença de chumbo: Sim\*
- Teor de mercúrio: 46 mg
- Consumo activo em standby: 20 W
- Consumo passivo em standby: 1.2 W

## Especificações ecológicas

- Segurança: Estrutura com retardador de chamas
- Baixo consumo em modo de standby
- SmartPower

## Acessórios

- Acessórios incluídos: Cabo de alimentação, Suporte de mesa com orientação, Folheto de garantia
- Acessórios opcionais: Configurar Telecomando RC2573GR, Telecomando de hóspede 22AV1105, Telecomando do televisor temático 22AV1107, Montagem na parede (inclinação) 22AV3200/10

## Dimensões

- Largura do conjunto: 670 mm
- Altura do conjunto: 459 mm
- Profundidade do conjunto: 95 mm
- Peso do produto: 6 kg
- Largura do conjunto (com suporte): 670 mm
- Altura do conjunto (com suporte): 517 mm
- Profundidade do conjunto (com suporte): 220 mm
- Peso do produto (+suporte): 9 kg
- Largura da caixa: 758 mm
- Altura da caixa: 201 mm
- Profundidade da caixa: 573 mm
- Peso incl. embalagem: 12 kg
- Compatível com suporte de parede: 200 x 100 mm



Data de publicação  
2023-10-05

Versão: 1.1.6

EAN: 87 12581 48793 5

© 2023 Koninklijke Philips N.V.  
Todos os direitos reservados.

Todas as especificações estão sujeitas a alterações sem aviso prévio. As marcas comerciais são propriedade de Koninklijke Philips N.V. ou dos respectivos detentores.

[www.philips.com](http://www.philips.com)

\* Consumo de energia típico quando ligado, medido de acordo com o método de medição IEC62087 Edição 2.

\* O consumo de energia anual é calculado com base num consumo de energia típico de 4 horas por dia, 365 dias por ano.

\* Este televisor contém chumbo apenas em determinadas peças e componentes que não oferecem uma tecnologia alternativa, de acordo com as cláusulas de isenção da directiva RoHS.