

PHILIPS

TV LCD profissional

Sistema Pro+ de 26"

LCD

DVB-T MPEG4*



26HFL4371D



Mais conforto para os clientes

TV LCD Hospitality digital HD da Philips

Este televisor Hospitality moderno oferece maior comodidade no quarto e permite aos clientes ligar os seus próprios dispositivos. Também lhe permite apresentar canais DVB-T HD aos seus clientes.

O melhor custo total de propriedade

- Compatível com set-top box
- Clonagem USB das definições para uma rápida instalação

Sustentável e seguro

- Design amigo do ambiente e revestimento com retardador de chamas

Diferenciar a experiência de clientes

- Visor do relógio integrado com despertador e mensagem
- Uma lista de canais combinada para canais analógicos e digitais
- Telecomando para hotelaria fácil de utilizar
- Compatível com o painel de conectividade Philips para utilização dos dispositivos dos clientes
- Lista atractiva de canais para fácil navegação

Funcionalidades avançadas para hotéis e preparadas para o futuro

- Programação de canal ao ligar
- Sintonizador DVB-T integrado com MPEG 4
- Mensagem de boas-vindas no ecrã

Destques

Sintonizador DVB-T MPEG 4 integrado

O sintonizador DVB-T integrado com MPEG 4 permite-lhe receber TV digital terrestre que possibilita a apresentação de canais DVB-T HD aos seus clientes.

Mensagem de boas-vindas

É apresentada uma mensagem de boas-vindas no ecrã sempre que o televisor é ligado.

Programação de canal ao ligar

Perfeito para publicidade interna ou canais de informação, uma vez que permite mostrar um canal predefinido quando o televisor está ligado.

Visor do relógio integrado

A apresentação do relógio integrada, que também é um despertador, elimina a necessidade e os gastos de um relógio adicional com cabos e ligações no quarto.

Uma lista de canais combinada

Uma lista de canais integrada para canais digitais e analógicos, que permite que o cliente comute continuamente entre canais analógicos e digitais.

Lista atractiva de canais

A lista atractiva de canais inclui botões claros e intuitivos com grafismos de orientação perceptíveis para encontrar facilmente os seus canais preferidos.

Telecomando para hotelaria

Este elegante telecomando foi concebido especialmente para a utilização em instalações de hospedagem. Para uma experiência de utilização fácil para os hóspedes, os botões e as funções essenciais estão convenientemente situados no telecomando. Além disso, a maioria dos telecomandos são fornecidos com um sistema anti-roubo da pilha, uma funcionalidade que contribui para um bom funcionamento do hotel.

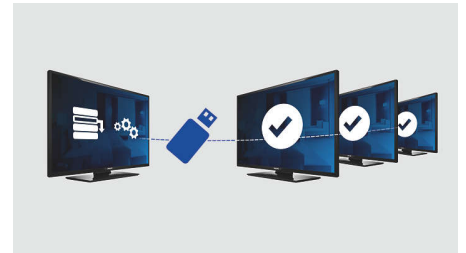
Compatível com painel de conectividade

Este TV funciona sem problemas com os painéis de conectividade Philips. O cliente pode facilmente ligar e desfrutar dos produtos multimédia de um PC, leitor de MP3, leitor de DVD, câmara de filmar e vários outros dispositivos. Com sensor automático, o painel de conectividade e o TV apresentam automaticamente o conteúdo do dispositivo ligado pelo cliente.

Compatível com set-top box

Este TV de hotel pode ser ligado a uma set-top box com scart ligado e o protocolo Serial Express Lite.

Clonagem USB



Proporciona a capacidade de copiar facilmente todas as definições de canais e de programação de um televisor para outro em menos de um minuto. A funcionalidade garante uniformidade entre televisores e reduz de forma significativa o tempo e os custos de instalação.

Design amigo do ambiente

A sustentabilidade é parte integrante da filosofia comercial da Philips. Os televisores são concebidos e produzidos de acordo com os princípios do EcoDesign com vista a minimizar o impacto ambiental através de um menor consumo de energia, não utilização de substâncias perigosas, menor peso, embalagens mais eficientes e melhor capacidade de reciclagem. Os televisores Philips integram ainda um revestimento com material retardador de chamas. Testes independentes realizados por serviços de emergência demonstraram que, por vezes, os televisores contribuem para a intensificação de incêndios provocados por fontes externas — ao passo que os televisores da Philips não contribuem para as chamas.

Especificações

2 colunas frequências médias e altas 10 W, subwoofer 30 W

Rácio de visualização: Panorâmico

Tamanho do ecrã na diagonal (pol.):

26 polegadas

Tamanho do ecrã na diagonal (métrico): 66 cm

Cor da caixa: Frente deco preta de alto brilho com caixa preta

Brilho: 400 cd/m²

Melhoramento de imagem: Redução de movimento 3/2 - 2/2, Filtro Digital 3D, Controlo Activo, Melhoramento das cores, Melhoramento da transição das cores, Digital Crystal Clear, Redução de Ruído Digital, Melhoramento da Transição de Luminância, Varrimento progressivo, Ajuste da Nitidez, Desentrelaçamento MA 3D, Correção automática do tom de pele, Melhoramento do contraste dinâmico, Processamento: 1080p, 24 / 25 / 30 Hz, Processamento: 1080p, 50 / 60 Hz

Tipo de ecrã de visualização: TFT Active Matrix WXGA+ LCD

Resolução do painel: 1366 x 768 p

Contraste dinâmico do ecrã: 4000:1

Tempo de resposta (típico): <8 ms

Ângulo de visualização: 178° (H) / 178° (V)

Relação máxima da luminância: 67 %

Melhoramento de ecrã: Ecrã revestido anti-reflexos

Resolução suportada do ecrã

Formatos de computador: 640 x 480, 60 Hz, 800 x 600, 60 Hz, 1024 x 768, 60 Hz, 1280 x 1024, 60 Hz, 1360 x 768, 60 Hz, 1280 x 720, 60 Hz, 1280 x 768, 60 Hz, Via entrada HDMI/DVI,

Formatos de vídeo: 480i, 60 Hz, 480p, 60 Hz, 576i, 50 Hz, 576p, 50 Hz, 1080i, 50, 60 Hz, 720p, 50, 60 Hz, 1080p, 24, 50, 60 Hz, 1080p, 24, 25, 30, 50, 60Hz

Sintonizador/recepção/transmissão

Entrada da antena: 75 ohm coaxial (IEC75)

Bandas do sintonizador: Hiperbanda, S-Channel, UHF, VHF

sistema TV: PAL I, PAL B/G, SECAM B/G, SECAM L/L', DVB COFDM 2K/8K

Televisão Digital: DVB-T MPEG4*

Número de canais predefinidos: 250

Reprodução de vídeo: PAL, SECAM, NTSC

Aplicações multimédia

Ligações multimédia: USB

Formatos de reprodução: MP3, Fotografias JPEG, Ficheiros de Slideshow (.alb)

Funcionalidades

Facilidade de Instalação: Plug & Play, Modo avançado de hotel, ATS: Sistema Sintonização Automática, Afinar Sintonia, Sintonização

digital PLL, ACI: Instalação Automática de Canais, Nome do Programa, Atribuição Automática dos Nomes dos Programas, Programação automática, Clonagem de definições do televisor via USB, Bloqueio do menu de instalação, Acesso seguro aos menus, Bloqueio de teclado

Fácil de utilizar: Nivelador Automático de Volume (AVL), 1 lista de canais analógicos/digitais, Visualização no ecrã, Lista de Programas, Controlo lateral, Interface Gráfica do Utilizador

Relógio: Visor do Relógio LCD Integrado, Temporizador, intensidade de luz regulável

Melhoramentos do Relógio: Tempo de sincronização via TXT/DVB

Comfort: Funcionalidades para Quartos de Hotel, Ligar automático, Mensagem de boas-vindas, Indicador de mensagens, Canal de activação, Limitação de volume,

Temporizador, Verde/arranque rápido

Ajustes de Formato do Ecrã: 4:3, Expansão de filmes 14:9, Expansão de filmes 16:9, Panorâmico, Zoom das Legendas, Super Zoom, Formatação Automática

Guia de Programação Electrónico: Guia de programação electrónica, 8 dias, Agora + Próximo EPG

Telecomando: Detecção de bateria fraca, Bateria com protecção anti-roubo

Funcionalidades interactivas para hotéis: Compatível com painel de conectividade, Bloqueio de actualização automática de canais, Bloqueio de download de software por rede sem fios

Tipo do telecomando: 22AV1104/10 (RC6)

Modo de prisão: Desactivação de MHEG e teletexto

Teletexto: 1000 páginas de Hipertexto

Outras funcionalidades: Bloqueio Kensington

Firmware atualizável: Firmware atualizável através de USB, Firmware atualizável através de RF

Imagem na imagem (PIP - Picture in Picture): Ecrã duplo de texto

Melhoramentos de teletexto: Texto rápido, Linha de informações do programa

