



Philips  
Televisor LCD profesional

22", para sistemas  
LCD  
TDT integrado



22HFL5551D

## Para el deleite de los huéspedes

Televisor digital interactivo de Philips para hostelería

Este moderno televisor de bajo consumo para hostelería está completamente equipado para funciones interactivas. Los huéspedes podrán conectar sus propios dispositivos, disfrutar de música en el baño y recibir un mensaje de bienvenida personalizado.

### El mejor coste para su inversión

- Clonación USB de todos los ajustes para una instalación rápida
- Conector para altavoz externo

### Preparado para sistemas y para avances futuros

- La unidad SmartCard Xpress es compatible con sistemas interactivos
- Actualización remota de software
- HD ready con sintonizador TDT integrado

### Sostenible y seguro

- SmartPower para ahorrar energía
- Diseño ecológico y carcasa de combustión lenta

### La experiencia que marca la diferencia para tus huéspedes

- Pantalla de reloj integrada con despertador y alarma de mensaje
- Conector USB para una reproducción multimedia fácil e inmediata
- Compatible con el Connectivity Panel para que los huéspedes puedan disfrutar de sus dispositivos
- La entrada para PC permite usar el televisor como monitor

# PHILIPS

## Destacados

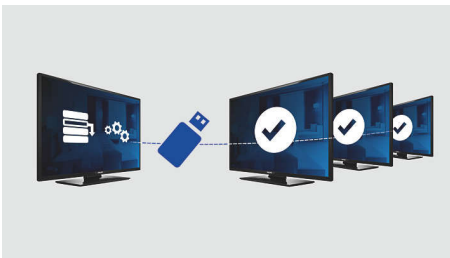
### HD ready con sintonizador TDT

Este televisor permitirá a los huéspedes disfrutar de la excepcional calidad de las imágenes en alta definición, y está preparado para conectarse a fuentes de alta definición, como sintonizadores de HDTV. El televisor admite señales YPbPr analógicas, así como señales digitales sin comprimir de la más alta calidad a través de DVI o HDM. Las señales digitales admiten protección contra copia HDCP. El sintonizador de TDT integrado permite recibir canales de televisión digital terrestre además de los canales analógicos existentes. También permitirá a tus clientes escuchar emisoras de radio digital con un sonido de gran calidad sin necesidad de invertir en receptores de radio adicionales.

### Unidad SmartCard Xpress

La unidad opcional SmartCard Xpress se puede montar en la parte posterior del televisor y permite que decodificadores y tarjetas de aplicaciones de otros proveedores interactúen con el televisor, añadiendo nuevas funciones a éste. El televisor también puede conectarse a decodificadores externos y a sintonizadores de los principales proveedores de sistemas interactivos, a través de la interfaz de control Serial Xpress (compatible con los protocolos UART y RS232) y de la interfaz de control SmartPlug.

### Clonación USB



Ofrece la posibilidad de copiar fácilmente toda la configuración de programación de un

televisor a otros televisores en menos de un minuto. Esta función garantiza uniformidad entre televisores y reduce significativamente el tiempo y coste de la instalación.

### Actualización remota de software

El software del televisor que controla las funciones específicas del hotel se puede actualizar de forma remota a través de un proveedor de sistemas certificado.

### Pantalla de reloj integrada

La pantalla del reloj incorporado, que además dispone de alarma, elimina la necesidad y el coste de un reloj adicional con cables y conexiones en la habitación.

### Reproducción multimedia con USB

Este televisor Philips permite a los huéspedes conectar un dispositivo USB para reproducir su contenido multimedia fácilmente y al instante. Los formatos de reproducción admitidos son MP3, archivos de secuencias de diapositivas (.alb) e imágenes fijas JPEG.

### Entrada para PC

Con la entrada para PC se puede conectar el televisor a un ordenador y usarlo como monitor.

### Conector para altavoz externo

Conector de audio para instalar fácilmente altavoces externos (por ejemplo, en aseos), evitando así la necesidad de inversiones en equipos adicionales.

### Compatible con el Connectivity Panel

Este televisor funciona perfectamente con los Connectivity Panels de Philips. El huésped podrá realizar la conexión fácilmente y disfrutar de los contenidos del ordenador, reproductor MP3, reproductor de DVD, videocámara y otros dispositivos. Gracias a la

función de detección automática, el Connectivity Panel y el televisor mostrarán automáticamente los contenidos del dispositivo que conecte el cliente.

### SmartPower



La intensidad de la retroiluminación se puede controlar y programar mediante el sistema, lo que puede disminuir el consumo de energía hasta un 50%, con lo que se reducen notablemente los costes de energía.

### Diseño ecológico

La sostenibilidad es inherente a la forma de hacer negocios de Philips. Los televisores Philips están diseñados y fabricados de acuerdo con nuestros principios de diseño ecológico, cuyo propósito es disminuir el impacto medioambiental en general a través de un menor consumo de energía, la eliminación de sustancias peligrosas, la reducción del peso, el empleo de embalajes más eficientes y mayor reciclabilidad. Los televisores Philips también disponen de una carcasa especial hecha de un material de combustión lenta. Pruebas independientes realizadas por servicios anti-incendios han demostrado que mientras los televisores estándar en ocasiones pueden intensificar los incendios causados por fuentes externas, los televisores Philips no contribuyen a propagar el fuego.

# Especificaciones

## Imagen/Pantalla

- Relación de aspecto: Pantalla panorámica
- Tamaño diagonal de pantalla (pulgadas): 22 pulgada
- Tamaño diagonal de pantalla (métrico): 56 cm
- Color de la carcasa: Negro
- Resolución de pantalla: 1366 x 768 p
- Brillo: 350 cd/m<sup>2</sup>
- Relación de contraste (típica): 1000:1
- Mejora de la imagen: Cámara lenta 3/2 - 2/2, Filtro de peine 3D, Active Control, Black Stretch, Blue Stretch, Mejora del color, Mejora de la transición del color, Reducción digital de ruido, Mejora de transición de luminancia, Desentrelazado adaptable al movimiento, Escaneado progresivo, Corrección automática del tono de piel, Mejora del contraste dinámico, White Stretch, Green stretch, Pixel Plus alta definición
- Tipo de pantalla de visualización: LCD TFT Active Matrix WXGA
- Contraste dinámico de pantalla: 30000:1
- Tiempo de respuesta (típico): 5 ms
- Ángulo de visión (horizontal): 170 grado
- Relación de luminancia máxima: 96 %
- Ángulo de visión (vertical): 160 grado
- Realce de pantalla: Pantalla antirreflejante

## Resolución de pantalla compatible

- Formatos informáticos: 640 x 480, 60 Hz, 800 x 600, 60 Hz, 1024 x 768, 60 Hz, 1280 x 1024, 60 Hz
- Formatos de video: 480i, 60 Hz, 480p, 60 Hz, 576i, 50 Hz, 576p, 50 Hz, 1080i, 50, 60 Hz, 720p, 50, 60 Hz

## Sintonizador/recepción/transmisión

- Entrada de antena: Coaxial de 75 ohmios (IEC75)
- Bandas del sintonizador: Hiperbanda, Canal S, UHF, VHF
- Sistema de televisión: PAL I, PAL B/G, PAL D/K, SECAM B/G, SECAM D/K, SECAM L/L', DVB COFDM 2K/8K
- Televisión digital: TDT\*
- Número de presintonías: 250
- Reproducción de video: PAL, SECAM, NTSC
- Pantalla del sintonizador: PLL

## Aplicaciones multimedia

- Conexiones multimedia: USB
- Formatos de reproducción: MP3, Imágenes fijas JPEG, Archivos de secuencia de diapositivas (.alb)

## Cómodas funciones

- Instalación simplificada: Modo avanzado de hotel, Sintonización fina, Sintonización digital PLL, Nombre del programa, Clonación de la configuración del televisor mediante USB, Bloqueo del menú de instalación, Acceso al menú de seguridad, Bloqueo del teclado

- Fácil de usar: Nivelador automático de volumen (AVL), 1 lista de canales analógicos/digitales, Smart Picture, Control inteligente del sonido
- Reloj: Pantalla LCD con reloj integrado, Temporizador, Reloj despertador
- Funciones de mejora del reloj: Tiempo sincronizado mediante TXT/TDT
- Comfort: Funciones para huéspedes de hotel, Encendido automático, Mensaje de bienvenida, Indicador de mensaje, Canal de encendido, Limitación de volumen, Inicio rápido
- Ajustes del formato de pantalla: 4:3, Pantalla completa, Ampliación de película 14:9, Ampliación de película 16:9, Pantalla panorámica, Zoom de subtítulos, Super zoom, Formato automático
- Guía electrónica de programación: EPG ahora y siguiente
- Funciones interactivas de hotel: Compatible con Connectivity Panel
- Prison mode: Desactivación de teletexto y MHEG
- Teletexto: Teletexto inteligente para 1000 páginas
- Otra comodidad: Bloqueo Kensington
- Firmware actualizable: SW de TV total: actualización local, SW de TV de hotel: actualización remota, Firmware actualizable a través de USB
- Idiomas del teletexto: Europeo occidental, Europeo oriental, Cirílico

## Healthcare

- Control: Mando a distancia personalizado
- Seguridad: Aislamiento doble clase II
- Comodidad: Salida de auriculares, Silenciamiento independiente del altavoz principal

## Sonido

- Ecualizador: 5 bandas
- Potencia de salida (RMS): 2 x 5 W
- Sistema de sonido: Mono, Estéreo, Nicam estéreo, BBE, Dolby Digital (AC-3), Virtual Dolby Digital
- Mejora del sonido: Nivelador automático de volumen, Sonido envolvente increíble, Control inteligente del sonido

## Altavoces

- Altavoces integrados: 2

## Conectividad

- Mejoras de conectividad: Interfaz Serial Xpress, Interfaz de SmartPlug Xpress, Conector RJ12, Conector RJ45, Preparado para unidad SmartCard Xpress, Bucle intermedio de infrarrojos rápido, HM-Link, Conector de altavoz externo, Euroconector de conexión, USB 2.0
- Número de euroconectores: 2

- Conexiones frontales / laterales: Entrada I/D de audio, Entrada de CVBS, Entrada de S-vídeo, USB 2.0, HDMI v1.3
- Euroconector externo 1: Audio I/D, Entrada/salida de CVBS, RGB
- Euroconector externo 2: Audio I/D, Entrada/salida de CVBS
- Otras conexiones: Salida izq./der. de audio analógico, Salida S/PDIF (coaxial), Salida de auriculares, entrada PC VGA, Interfaz común
- Ext 3: Entrada I/D de audio, YPbPr
- Ext 4: HDMI v1.3
- Ext 5: HDMI v1.3
- Ext 6: HDMI v1.3

## Potencia

- Red eléctrica: 220 - 240 V CA, 50/60 Hz
- Temperatura ambiente: 5 °C a 35 °C
- Consumo de energía: 55 W
- Consumo en modo de espera: <math>2\text{ W}</math> (con reloj)
- Consumo de energía anual: 68 kWh
- Presencia de plomo: Si\*
- Contenido en mercurio: 11.2 mg
- Consumo en modo de espera activo: 20 W
- Consumo en modo de espera pasivo: 1.2 W

## Especificaciones medioambientales

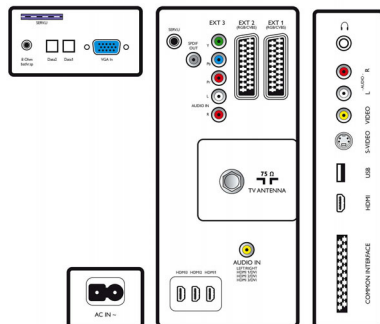
- Seguridad: Carcasa de ignición retardada
- SmartPower

## Accesorios

- Accesorios incluidos: Cable de alimentación, Soporte con pedestal de sobremesa, Folleto de garantía
- Accesorios opcionales: Mando distancia de configuración RC2573GR, Mando a distancia para huéspedes 22AV1105, Montaje en pared (regulable) 22AV3100/10, Smart Card XP Box SBB103U/10, Fuente de alimentación XP Box SBP103A

## Dimensiones

- Anchura del dispositivo: 534 mm
- Altura del dispositivo: 397 mm
- Profundidad del dispositivo: 92 mm
- Peso del producto: 6 kg
- Longitud del dispositivo (con soporte): 534 mm
- Altura del dispositivo (con soporte): 442 mm
- Profundidad dispositivo (con soporte): 181 mm
- Peso del producto (+ soporte): 6.5 kg
- Anchura de la caja: 580 mm
- Altura de la caja: 510 mm
- Profundidad de la caja: 137 mm
- Peso incluido embalaje: 7,77 kg
- Compatible con el montaje en pared: 100 x 100 mm



Fecha de emisión  
2023-07-13

Versión: 1.0.3

EAN: 87 12581 51309 2

© 2023 Koninklijke Philips N.V.  
Todos los derechos reservados.

Las especificaciones están sujetas a cambios sin previo aviso. Las marcas registradas son propiedad de Koninklijke Philips N.V. o de sus propietarios respectivos.

[www.philips.com](http://www.philips.com)

\* Consumo de energía típico en modo de encendido evaluado de acuerdo con el estándar IEC62087 Ed 2.

\* El consumo anual de energía se calcula utilizando el consumo de energía típico de 4 horas diarias, 365 días al año.

\* Este televisor contiene plomo sólo en algunas partes o componentes donde no existe una tecnología alternativa de acuerdo con las cláusulas de exención de la Directiva RoHS.