

Philips
TV LCD professionale

19" Pro

LCD
DVB-T MPEG2*

19HFL3331D



Design avanzato e convenienza straordinaria

TV LCD digitale Philips per il settore alberghiero

Questo televisore per il settore alberghiero, moderno e dai consumi ridotti, offre tutti i vantaggi della televisione digitale. Sarai in grado di offrire ai tuoi ospiti una calda accoglienza e tanti canali entusiasmanti.

Soluzione con il costo di possesso complessivo più basso

- Copia USB di tutte le impostazioni, per un'installazione veloce
- Blocco del Menu installazione

Sicurezza e sostenibilità

- Design ecologico e rivestimento ignifugo

Differenzia l'esperienza dei tuoi ospiti

- Limitazione del volume
- Un unico elenco combinato dei canali digitali e analogici
- Telecomando per settore alberghiero facile da usare
- Elenco canali intuitivo per una semplice navigazione

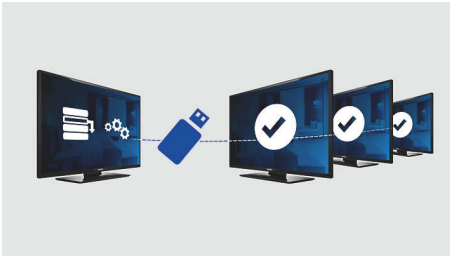
Funzioni per hotel e a prova di futuro

- Messaggio di benvenuto sul display
- Programmazione canale all'accensione
- Display LCD HD con risoluzione 1366 x 768p

PHILIPS

In evidenza

Copia USB



Consente di copiare in modalità wireless tutte le impostazioni di programmazione e dei canali da un televisore ad altri televisori in meno di un minuto. Questa funzione assicura uniformità tra i televisori e riduce significativamente i tempi di installazione e i costi.

Messaggio di benvenuto

Messaggio di benvenuto visualizzato sullo schermo ogni volta che viene acceso il televisore

Limitazione del volume

Questa funzione consente di definire il campo di variazione del volume del televisore, evitando volumi troppo elevati e molestie ai vicini.

Blocco del Menu installazione

Previene l'accesso non autorizzato alle impostazioni di installazione e configurazione, per la massima semplicità d'uso e per evitare costi di riprogrammazione non necessari.

Un unico elenco di canali combinato

Un unico elenco integrato dei canali digitali e analogici, per permettere un facile zapping tra i canali analogici e quelli digitali.

Telecomando per settore alberghiero

Questo elegante telecomando è stato progettato appositamente per l'uso nel settore alberghiero. Per semplificare l'utilizzo da parte degli ospiti, i pulsanti e le funzioni essenziali sono posizionati in modo pratico sul telecomando. Inoltre, la maggior parte dei telecomandi per il settore alberghiero è dotata di una funzione antifurto per la batteria, che contribuisce ad una gestione più efficace all'interno dell'albergo.

Design ecologico

La sostenibilità è parte integrante della filosofia di Philips. I televisori Philips sono progettati e prodotti secondo i nostri principi di EcoDesign mirati a ridurre l'impatto ambientale globale, attraverso minori consumi energetici,

eliminazione delle sostanze pericolose, pesi ridotti, confezioni più funzionali e più riciclabili. I televisori Philips sono inoltre dotati di uno speciale rivestimento ignifugo. Test indipendenti condotti da esperti dei servizi antincendio hanno dimostrato che, mentre i televisori possono a volte aggravare un incendio causato da fonti esterne, ciò non accade con i televisori Philips.

Programmazione canale all'accensione

Perfetta per le pubblicità e i canali informativi, poiché consente di mostrare un canale predefinito all'accensione del televisore.

Elenco canali intuitivo

Questo elenco di canali comprende una serie di pulsanti chiari e intuitivi con grafica per una ricerca immediata dei canali preferiti.

Display LCD HD

Questo display WXGA con tecnologia LCD offre ai tuoi ospiti una risoluzione widescreen HD superiore a 1366 x 768 pixel. Produce immagini a scansione progressiva brillanti e prive di sfarfallio con luminosità eccezionale e colori perfetti. La nitidezza e l'intensità delle immagini garantiscono ai tuoi ospiti un'esperienza visiva senza confronti.

Specifiche

Immagine/Display

- Formato: Widescreen
- Dim. diagonale schermo (pollici): 19 pollici
- Dim. diagonale schermo (metrico): 48 cm
- Cabinet a colori: Lato anteriore in High Gloss Black Deco e cabinet nero
- Risoluzione del display: 1.366 x 768 p
- Luminosità: 300 cd/m²
- Miglioramento dell'immagine: Pull-down movimento 3/2 - 2/2, Combfilter 3D, Active Control, Colore migliorato, Color Transient Improvement, Digital Crystal Clear, Riduzione digitale del rumore, Scansione progressiva, Regolazione della nitidezza, Deinterlacciamento MA 3D, Autocorrezione del colore della pelle, Miglioramento contrasto dinamico, Elaborazione 1080p, 24/25/30 Hz, Elaborazione 1080p, 50/60 Hz
- Tipo di display: TFT LCD WXGA+ Active Matrix
- Contrasto schermo: 4000:1
- Tempo di risposta (tipico): 5 ms
- Angolo visuale: 170° (O) / 160° (V)
- Rapporto luminosità massima: 83 %
- Visualizzazione migliorata: Schermo antiriflesso

Risoluzione del display supportata

- Formati per computer: 640 x 480, 60 Hz, 800 x 600, 60 Hz, 1024 x 768, 60 Hz, 1280 x 1024, 60 Hz, 1280 x 720, 60 Hz, 1280 x 768, 60 Hz, 1360 x 768, 60 Hz
- Formati video: 480i, 60 Hz, 480p, 60 Hz, 576i, 50 Hz, 576p 50 Hz, 1080i, 50, 60 Hz, 720p, 50, 60 Hz, 1080p, 24, 50, 60 Hz, 1080p, 24/25/30/50/60 Hz

Sintonizzatore/Ricezione/Trasmissione

- Ingresso antenna: Coassiale da 75 Ohm (IEC75)
- Bande sintonizzatore: iperbanda, S-Channel, UHF, VHF
- sistema TV: PAL I, PAL B/G, SECAM B/G, SECAM L/L', DVB COFDM 2 K/8 K
- TV digitale: DVB terrestre *
- Numero canali preimpostati: 250
- Riproduzione video: PAL, SECAM, NTSC

Applicazioni multimediali

- Collegamenti multimediali: USB
- Formati di riproduzione: MP3, Fermo immagine JPEG, File Slideshow (.alb)

Funzioni utili

- Facilità di installazione: Plug & Play, Modalità avanzata Hotel, Sistema sintonizzazione automatico (ATS), Sintonia fine, Sintonia digitale PLL, Installazione canali autom. (ACI), Nome del programma, Denominazione automatica programmi, Autostore, Copia delle impostazioni TV tramite USB, Copia delle impostazioni TV tramite RF, Blocco del Menu installazione, Accesso al menu sicurezza, Blocco della tastiera
- Facilità d'uso: Regolazione automatica volume (AVL), 1 elenco canali analogico/digitale, OSD (On Screen Display), Elenco programmi, Controlli laterali, Interfaccia grafica utente
- Orologio: Spegnimento automatico
- Comfort: Funzioni per hotel, Accensione

- automatica, Avvio a basso consumo/rapido, Messaggio di benvenuto, Canale di accensione, Limitazione del volume, Spegnimento automatico
- Regolazioni formato schermo: 4:3, Espansione filmato 14:9, Espansione filmato 16:9, Widescreen, Zoom sottotitoli, Super Zoom, Auto Format
- Guida elettronica ai programmi: EPG 8 giorni, EPG corrente + successiva
- Telecomando: rilevamento batteria scarica, protezione antifurto della batteria
- Funzioni interattive per hotel: Blocco dell'aggiornamento canali automatico, Blocco del download di SW via etere
- Tipo di telecomando: 22AV1104 (RC6)
- Modalità carcere: Televideo e MHEG disattivati
- Televideo: 1000 pagine Hypertext
- Altra convenienza: Blocco Kensington
- Firmware aggiornabile: Firmware aggiornabile tramite USB, Firmware aggiornabile tramite RF
- Televideo migliorato: Fast Text, Riga informazione programma

Ospedali.

- Controllo: Telecomando multiplo
- Sicurezza: Doppio isolamento, Classe II

Audio

- Potenza in uscita (RMS): 2 x 3 W
- Sistema audio: Nicam Stereo
- Funzioni audio avanzate: Regolazione automatica volume, Incredible Surround, Smart Sound

Altoparlanti

- Altoparlanti incorporati: 2

Connettività

- Numero di collegamenti HDMI: 1
- Uscita audio - Digitale: Coassiale (cinch)
- Numero di SCART: 1
- EasyLink (HDMI-CEC): Riproduzione One Touch, Standby del sistema
- Collegamenti frontali / laterali: Ingresso audio L/R, Ingresso CVBS, USB 2.0
- EXT 1 SCART: Audio L/R, RGB
- HDMI 1: HDMI v1.3
- Altri collegamenti: Uscita S/PDIF (coassiale), Uscita Composite Video (CVBS), Ingresso PC VGA + ingresso audio S/D, Uscita monitor, L/R (cinch), Interfaccia standard
- Ext 3: Ingresso audio L/R, YPbPr

Assorbimento

- Tensione di rete: 220-240V, 50/60Hz
- Temperatura ambiente: Da 5 ° C a 40 ° C
- Consumo energetico: 40 W
- Consumo energetico in standby: 0,3 W
- Consumo energetico (tipico): 27 W
- Consumo energetico annuo: 41 kW/h
- Presenza di piombo: Si*
- Contenuto di mercurio: 7 mg

Specifiche ecologiche

- Sicurezza: Rivestimento ignifugo

- Modalità standby a basso consumo
- SmartPower Eco

Accessori

- Accessori inclusi: Telecomando, Batterie per telecomando, Cavo alimentazione, Piedistallo da tavolo, Foglio di garanzia
- Accessori opzionali: Configurazione telecomando RC2573GR, Montaggio a parete (inclinazione) 22AV3100/10

Dimensioni (lxpx)

- Larghezza set: 467,8 mm
- Altezza set: 324,6 mm
- Profondità set: 67,3 mm
- Peso del prodotto: 3,85 Kg
- Larghezza set (con supporto): 467,8 mm
- Altezza set (con supporto): 362,6 mm
- Profondità set (con supporto): 140 mm
- Peso prodotto (+ supporto): 4,06 Kg
- Larghezza confezione: 514 mm
- Altezza confezione: 405 mm
- Profondità confezione: 160 mm
- Compatibile con montaggio a parete: 100 x 100 mm



Data di rilascio
2023-07-14

Versione: 1.0.4

EAN: 87 12581 52982 6

© 2023 Koninklijke Philips N.V.
Tutti i diritti riservati.

Le specifiche sono soggette a modifica senza preavviso I marchi sono di proprietà di Koninklijke Philips N.V. o dei rispettivi detentori.

www.philips.com

* Consumo tipico con apparecchio acceso misurato secondo lo standard IEC62087 Ed 2.

* Consumo energetico annuo calcolato utilizzando il consumo energetico tipico di 4 ore al giorno, 365 giorni l'anno.

* Questo televisore contiene piombo solo in alcune parti o componenti dove non esistono alternative tecnologiche in linea con le clausole di eccezione esistenti secondo la direttiva RoHS.