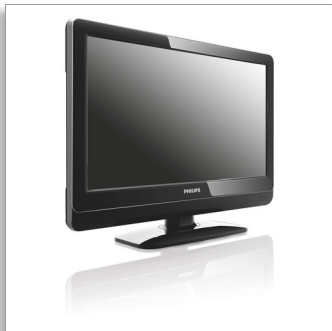




Philips
Téléviseur LCD
professionnel

PRO 56 cm
LCD
TNT (MPEG2)*



22HFL3331D

Design novateur et excellent rapport qualité/prix

Téléviseur LCD numérique Philips Hospitality

Ce téléviseur Hospitality, moderne et consommant peu d'énergie, vous fait profiter des avantages de la télévision numérique. Vos clients apprécieront l'accueil chaleureux et l'expérience visuelle exceptionnelle tout en ayant accès à une liste de chaînes captivante.

Meilleur coût total d'utilisation

- Clonage par USB de tous les paramètres pour une installation rapide
- Verrouillage du menu d'installation

Durable et fiable

- Design respectueux de l'environnement et châssis ignifugé

Une expérience client vraiment différente

- Limitation du volume
- Liste de chaînes analogiques et numériques commune
- Une télécommande Hospitality simple à utiliser pour chambre d'hôtel
- Liste de chaînes pratique pour une navigation facilitée

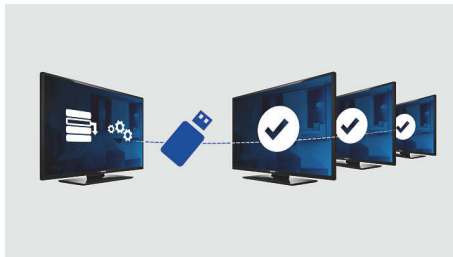
Fonctions avancées et évolutives spécifiques pour les hôtels

- Affichage d'un message de bienvenue à l'écran
- Canal par défaut à l'allumage
- Écran HD LCD, résolution de 1366 x 768 pixels

PHILIPS

Points forts

Clonage par USB



Cette fonction permet de copier en toute simplicité les paramètres de programmation et les chaînes de programmation d'un téléviseur vers un autre, et ce, en moins d'une minute. Elle assure l'uniformité entre les téléviseurs et réduit considérablement le temps et le coût d'installation.

Message de bienvenue

Un message de bienvenue s'affiche à l'écran à la mise sous tension du téléviseur.

Limitation du volume

Cette fonction permet de prédéfinir la plage de volume du téléviseur pour empêcher tout réglage démesuré de celui-ci et éviter ainsi de déranger le voisinage.

Verrouillage du menu d'installation

Empêche l'accès aux paramètres de configuration et d'installation, pour garantir le

confort optimal des clients et éviter des coûts de reprogrammation superflus.

Liste de chaînes commune

La liste de chaînes analogiques et numériques commune permet à vos clients de passer de façon transparente des chaînes analogiques aux chaînes numériques.

Télécommande Hospitality pour chambre d'hôtel

Cette élégante télécommande est spécialement conçue pour les hôtels. Les boutons et fonctions essentiels sont judicieusement placés sur la télécommande, afin d'offrir à vos clients une expérience conviviale. En outre, la plupart des télécommandes pour hôtel sont équipées d'un dispositif antivol des piles qui participe à un fonctionnement efficace en hôtel.

Design respectueux de l'environnement

Le développement durable fait partie intégrante de la politique commerciale de Philips. Les téléviseurs Philips sont conçus et produits conformément à nos principes EcoDesign visant à réduire l'impact global de nos produits sur l'environnement par divers moyens : réduction du poids, emballage plus efficace et meilleur recyclage. Les téléviseurs Philips sont également dotés d'un châssis

spécial en matériau ignifugé. Des tests indépendants menés par des services anti-incendie ont démontré que, contrairement à certains téléviseurs qui peuvent parfois intensifier les incendies causés par des sources externes, les téléviseurs Philips n'amplifient pas les incendies.

Canal par défaut à l'allumage

Parfait pour les chaînes de publicité ou d'information internes grâce à l'affichage d'une chaîne prédéfinie lorsque le téléviseur est allumé.

Liste de chaînes pratique

La liste de chaînes pratique se compose de boutons simples d'utilisation et intuitifs avec des graphiques d'aide pour retrouver facilement vos chaînes préférées.

Écran HD LCD

Cet écran WXGA intègre la technologie LCD de pointe pour offrir une résolution de 1 366 x 768 pixels en écran large. Vous bénéficiez d'images ultra-nettes, sans scintillement, à la luminosité et aux couleurs optimales. Parce que le confort visuel de vos clients compte !

Caractéristiques

Image/affichage

- Format d'image: Écran large
- Diagonale de l'écran (pouces): 22 pouces
- Diagonale de l'écran (cm): 56 cm
- Couleur du coffret: Panneau avant High Gloss Black avec boîtier noir
- Résolution d'écran: 1366 x 768p
- Luminosité: 350 cd/m²
- Amélioration de l'image: Compensation de mouvements 3/2 - 2/2, Filtre en peigne 3D, Active Control, Accentuation des couleurs, Accentuation temporaire des couleurs, Digital Crystal Clear, DNR (réduction numérique du bruit), Balayage progressif, Réglage de la netteté, Désentrelacement 3D MA, Correction automatique du ton de chair, Amélioration du contraste dynamique, Résolution 1080p, 24/25/30 Hz, Résolution 1080p, 50/60 Hz
- Type d'écran: Écran LCD WXGA+ à matrice active TFT
- Contraste dynamique: 5 000:1
- Temps de réponse (type): $\leq 5\text{ ms}$
- Angle de visualisation: 170° (H)/160° (V)
- Rapport de luminosité maximale: 83 %
- Amélioration de l'écran: Écran avec traitement antireflet

Résolution d'affichage prise en charge

- Formats informatiques: 640 x 480, 60 Hz, 800 x 600, 60 Hz, 1 024 x 768, 60 Hz, 1 280 x 1 024, 60 Hz, 1 280 x 720, 60 Hz, 1 280 x 768, 60 Hz, 1 360 x 768, 60 Hz
- Formats vidéo: 480i, 60 Hz, 480p, 60 Hz, 576i, 50 Hz, 576p, 50 Hz, 1 080i, 50/60 Hz, 720p, 50/60 Hz, 1080p, 24, 50, 60 Hz, 1080p, 24, 25, 30, 50, 60 Hz

Tuner/réception/transmission

- Entrée antenne: Coaxiale 75 ohms (IEC75)
- Bandes du tuner: Hyperband, S-Channel, UHF, VHF
- Système TV: PAL I, PAL B/G, SECAM B/G, SECAM L/L', DVB COFDM 2K/8K
- TV numérique: DVB terrestre*
- Nombre de présélections: 250
- Lecture vidéo: PAL, SECAM, NTSC

Applications multimédias

- Connexions multimédias: USB
- Formats de lecture: MP3, Photos JPEG, Fichiers diaporama (.alb)

Pratique

- Installation facile: Plug-and-play, Mode hôtel évolué, Système de syntonisation auto (ATS), Réglage avec précision, Réglage numérique PLL, Installation auto. des chaînes (ACI), Nom de programme, Dénomination automatique des programmes, Mémorisation automatique, Copie des paramètres du téléviseur via USB, Clonage des paramètres du téléviseur via RF, Verrouillage du menu d'installation, Accès au menu de sécurité, Verrouillage du clavier
- Facilité d'utilisation: Auto Volume Leveller (AVL), 1 liste des chaînes analogiques/numériques, Affichage à l'écran, Liste des programmes, Commandes latérales, Interface utilisateur graphique
- Horloge: Arrêt programmé
- Confort: Fonctions spécifiques pour hôtel, Mise en marche automatique, Démarrage rapide/écologique, Message de bienvenue, Chaîne de mise en marche, Limitation du volume, Arrêt programmé
- Réglages du format d'écran: 4/3, Agrandissement au format 14/9, Extension 16/9, Écran large, Zoom sous-tirage, Super zoom, Réglage automatique du format
- Guide électronique de programmes: Guide électronique de programmes 8 j., EPG « Now & Next »
- Télécommande: détection de batterie faible, protection contre le vol des piles
- Fonctions interactives pour hôtel: Blocage de la mise à jour automatique des chaînes, Blocage de téléchargement de logiciels par liaison radio
- Type de télécommande: 22AV1104 (RC6)
- Mode Prison: Désactivation du télétexte (MHEG)
- Télétexte: Hypertexte 1 000 pages
- Autres fonctionnalités: Verrou Kensington
- Mise à niveau micrologicielle possible: Possibilité de mise à niveau micrologicielle par USB, Possibilité de mise à niveau micrologicielle par RF
- Télétexte - améliorations: Fast Text, Ligne d'info. sur les programmes

Healthcare

- Contrôle: Télécommandes multiples
- Sécurité: Double isolation conforme aux normes de classe II
- Pratique: Sortie casque, Désactivation du son de

l'enceinte principale indépendante

Son

- Puissance de sortie (RMS): 2 x 5 W
- Système audio: Stéréo Nicam
- Amélioration du son: Limiteur automatique du volume (AVL), Incredible Surround, Smart Sound

Enceintes

- Haut-parleurs intégrés: 2

Connectivité

- Nombre de connexions HDMI: 1
- Sortie audio - numérique: Coaxiale (cinch)
- Nombre de péritel: 1
- EasyLink (HDMI-CEC): Lecture 1 pression, Mise en veille du système
- Connexions avant/latérales: Entrée audio G/D, Entrée CVBS, USB 2.0
- Ext. 1 SCART/péritel: Audio G/D, RVB
- HDMI 1: HDMI v1.3
- Autres connexions: Sortie S/PDIF (coaxiale), Sortie vidéo composite (CVBS), Entrée PC VGA + entrée audio G/D, Sortie écran G/D (cinch), Interface commune
- Ext 3: Entrée audio G/D, YUV

Alimentation

- Puissance électrique: 220-240 V, 50/60 Hz
- Température ambiante: De 5 °C à 40 °C
- Consommation électrique: 45 W
- Consommation en veille: 0,27 W
- Consommation énergétique annuelle: 61 kWh
- Présence de plomb: Oui*
- Teneur en mercure: 11 mg

Caractéristiques environnementales

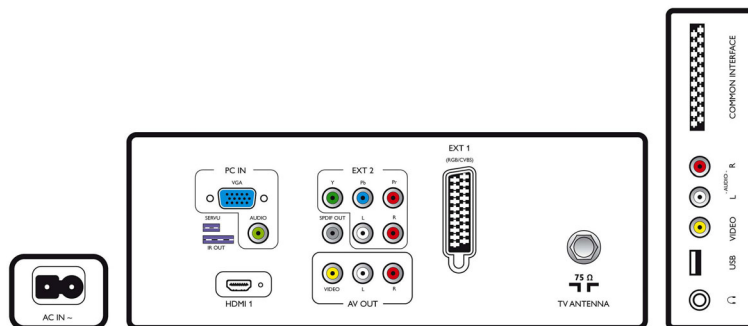
- Sécurité: Châssis ignifugé
- Mode veille permettant une faible consommation
- SmartPower Eco

Accessoires

- Accessoires fournis: Télécommande, Piles pour télécommande, Cordon d'alimentation, Support de table, Livret de garantie
- Accessoires en option: Télécommande RC2573GR, Support mural (inclinable) 22AV3100/10

Dimensions

- Largeur de l'appareil: 541 millimètre
- Hauteur de l'appareil: 375,3 millimètre
- Profondeur de l'appareil: 67,8 millimètre
- Poids du produit: 5,27 kg
- Largeur appareil (support inclus): 541 millimètre
- Hauteur appareil (support inclus): 417,3 millimètre
- Profondeur appareil (support inclus): 150 millimètre
- Poids du produit (support compris): 5.5 kg
- Largeur de la boîte: 590 millimètre
- Hauteur de la boîte: 489 millimètre
- Profondeur de la boîte: 162 millimètre
- Compatible avec un montage mural: 100 x 100 mm



Date de publication
2023-07-17

Version: 3.2.3

EAN: 87 12581 49340 0

© 2023 Koninklijke Philips N.V.
Tous droits réservés.

Les caractéristiques sont sujettes à modification sans préavis. Les marques commerciales sont la propriété de Koninklijke Philips N.V. ou de leurs détenteurs respectifs.

www.philips.com

* Pour plus d'informations sur les pays équipés de la TNT, veuillez vous adresser à votre contact Philips.
* La consommation énergétique annuelle est calculée à partir de la consommation électrique type de 4 heures par jour, 365 jours par an.
* Ce téléviseur contient du plomb uniquement dans certaines parties ou certains composants pour lesquels aucune solution alternative n'existe conformément aux clauses de non-responsabilité de la directive RoHS.