



Philips Evnia Gaming  
Monitor  
Monitor per giochi OLED

### Evnia 8000

42 (41,54"/105,5 cm diag.)  
3840 x 2160 (4K UHD)



42M2N8900

## Il gaming oltre l'innovazione

Lasciati sorprendere dalla riproduzione precisa dei colori del monitor da gaming Evnia OLED. L'innovativo Ambiglow ridefinisce l'ambiente di gioco, portando a un livello superiore non solo i tuoi accessori, ma anche la tua esperienza di gioco.

### Funzionalità progettate per chi gioca

- Ambiglow intensifica il divertimento con aloni di luce
- Modalità LowBlue e Flicker-free per non affaticare gli occhi
- Consente di accedere e visualizzare più sorgenti su due dispositivi
- Collega il tuo notebook con un unico cavo USB-C
- Audio ottimizzato con sistema DTS™

### Pensato per l'azione

- AMD FreeSync™ Premium; gioco fluido, senza distorsioni e scatti
- La modalità Low Input Lag riduce il ritardo tra i dispositivi e il monitor
- Modalità di gioco SmartImage ottimizzata per i giocatori
- VESA ClearMR 8000: per immagini affidabili e di alta qualità

### Grafica coinvolgente

- Display OLED per immagini realistiche con neri più intensi
- Ultra Wide-Color: una più ampia gamma di colori per immagini nitide
- Precisione e risoluzione: UltraClear 4K UHD (3840 x 2160)

EVNIA

PHILIPS

Monitor per giochi OLED  
Evnia 8000 42 (41,54"/105,5 cm diag.), 3840 x 2160 (4K UHD)

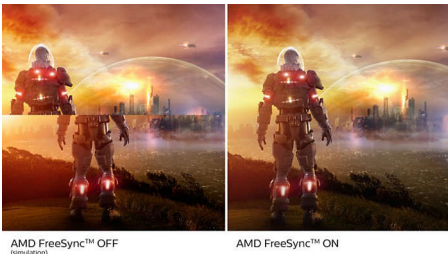
## In evidenza

### Display OLED Philips



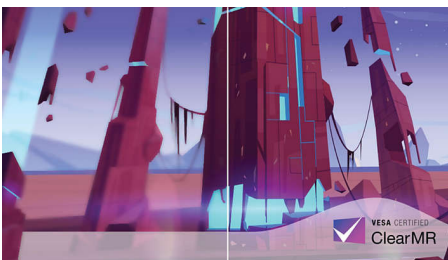
Questo display OLED Philips offre un angolo visuale più ampio, immagini davvero realistiche e neri più intensi per un'esperienza visiva straordinaria. I dettagli di ombre e luci vengono riprodotti con precisione.

### AMD FreeSync™ Premium



Il gioco non dovrebbe essere una scelta tra grafica incostante o fotogrammi interrotti. La tecnologia AMD FreeSync™ Premium offre ai giocatori più esigenti un'esperienza di gioco fluida e senza distorsioni al massimo delle prestazioni. Non ci sono compromessi: gioca in tutta sicurezza con un'elevata frequenza di aggiornamento, compensazione di frame rate bassi e a bassa latenza.

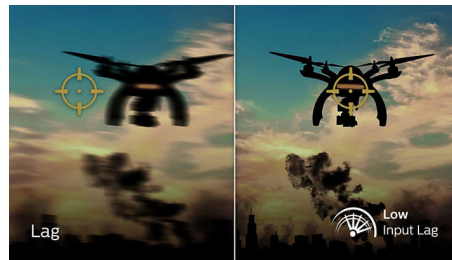
### VESA ClearMR 8000



In precedenza, i metodi per verificare la sfocatura sullo schermo venivano misurati tramite MRPT. La certificazione VESA ClearMR rappresenta un'alternativa a MRPT, in grado di verificare la sfocatura tramite test eseguiti con fotocamere digitali ad alta velocità.

I monitor inviati e certificati tramite Certificazione VESA ClearMR riceveranno una valutazione accurata della sfocatura del monitor. Ogni certificazione è definita da una gamma CMR, il cui livello più alto è VESA ClearMR 8000. Dotato di certificazione ClearMR 8000, questo monitor presenta la più alta classificazione di qualità dell'immagine, il che comporta una minore sfocatura generale.

### Ritardo minimo



L'input lag è la quantità di tempo che intercorre tra l'esecuzione di un'azione con i dispositivi connessi e la visualizzazione del risultato sullo schermo. La modalità Low Input Lag riduce il tempo di attesa tra l'invio di un comando dai dispositivi al monitor, migliora notevolmente la riproduzione di videogiochi sensibili ai movimenti, particolarmente importante per chi gioca a ritmi serrati e competitivi.

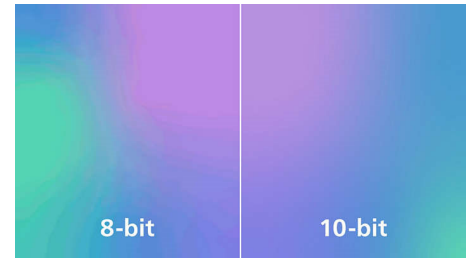
### Risoluzione UltraClear 4K UHD



Questi display Philips utilizzano pannelli ad elevate prestazioni per offrire immagini in qualità UltraClear con risoluzione 4K UHD (3840x2160). Sia che cerchi soluzioni professionali per CAD che ti garantiscano immagini estremamente dettagliate e che usino applicazioni grafiche in 3D, sia che necessiti di un supporto finanziario che funzioni su fogli di calcolo elettronici di grandi dimensioni, i display Philips ti assicurano immagini e grafica eccezionali.

42M2N8900/01

### Profondità di colore a 10 bit



Grazie a questo display a colori Philips a 10 bit, è possibile visualizzare lavori professionali di eccezionale precisione cromatica soddisfacendo gli standard professionali. Rispetto al tradizionale display a colori a 8 bit, questo monitor Philips produce una transizione più naturale tra le tonalità per sfumature più uniformi.

### Modalità LowBlue e Flicker-free



La modalità LowBlue e la tecnologia Flicker-free sono state sviluppate per ridurre l'affaticamento e la tensione degli occhi, spesso causati dalle tante ore trascorse davanti a un monitor.

### Audio DTS™



L'elaborazione audio DTS consente di ottimizzare la riproduzione di musica, film, contenuti in streaming e giochi sul PC a prescindere da fattori di forma. L'audio DTS offre un'esperienza virtual surround coinvolgente, con bassi ricchi, dialoghi e livelli di volume ottimizzati e senza disturbi o distorsioni.



# Specifiche

## Connettività

- Ingresso segnale: 2 HDMI 2.1, 1 DisplayPort 1.4, 1 USB-C (modalità DP Alt, rilascio di potenza)
- Ingresso sincronizzazione: Sincronizzazione separata
- Audio (ingresso/uscita): Uscita audio
- HDCP: HDCP 1.4 (HDMI/DisplayPort/USB-C), HDCP 2.2 (HDMI/DisplayPort/USB-C), HDCP 2.3 (HDMI/DisplayPort/USB-C)
- Hub USB: Versione USB 3.2 Gen1/5 Gbps, 1 USB-B upstream, 4 USB-A downstream (con 2 per ricarica rapida B.C 1.2)

## Immagine/Display

- Dimensioni pannello: 41,54"/105,5 cm
- Rapporto di aspetto: 16:9
- Tipo di pannello del monitor: OLED
- Pixel pitch: 0,2395 x 0,2395 mm
- Luminosità: Picco: 450 nit, normale: 135 nit
- Colori display: Supporto colore: 1,07 miliardi di colori (10 bit)
- Spettro di colori (tipico): NTSC 110,3% \*, sRGB 131,3% \*, Adobe RGB 93,6% \*
- Spettro di colori (minimo): DCI-P3: 98,5%\*
- Fattore di contrasto (tipico): 1.500.000:1
- SmartContrast: Mega Infinity DCR
- Tempo di risposta (tipico): 0,1 ms (grigio su grigio)\*
- Angolo di visualizzazione: 178° (O) / 178° (V), @ C/R &gt; 10000
- Miglioramento dell'immagine: Gioco SmartImage
- Risoluzione massima: 3840 x 2160 @ 138 Hz\* (overclock)
- Area di visualizzazione effettiva: 919,68 (O) x 517,32 (V)
- Frequenza di scansione: 30 - 255 kHz (O)/48 - 138 Hz (V)
- sRGB
- Delta E: &lt; 2 (sRGB)
- Flicker-free
- Densità dei pixel: 106,06 PPI

- LowBlue Mode
- Rivestimento display: Antiriflesso, riflesso ridotto 2%, opacità 25%
- Low Input Lag
- EasyRead
- Tecnologia AMD FreeSync™: Premium
- HDR: HDR 10 supportato
- Ambiglow: 3 lati
- Formato pixel: Disposizione strisce RWBG

## Rilascio di potenza

- Rilascio energetico massimo: USB-C: fino a 90 W (5 V/3 A, 7 V/3 A, 9 V/3 A, 10 V/3 A, 12 V/3 A, 15 V/3 A, 20 V/4,5 A)
- Versione: USB PD versione 3.0

## Comodità

- Altoparlanti incorporati: 2 da 10 W, DTS
- Compatibilità Plug & Play: DDC CI, Mac OS X, sRGB, Windows 11 / 10 / 8,1 / 8
- Comodità per l'utente: Accensione/spegnimento, Menu (OK), Ingresso/Su, Impostazioni gioco/Giù, Gioco SmartImage/Retro
- Lingue OSD: Portoghese brasiliano, Ceco, Olandese, Inglese, Finlandese, Francese, Tedesco, Greco, Ungherese, Italiano, Giapponese, Coreano, Polacco, Portoghese, Russo, Spagnolo, Cinese semplificato, Svedese, Turco, Cinese tradizionale, Ucraino
- Altra convenienza: Blocco Kensington, Montaggio VESA (100 x 100 mm)
- Multiview: Modalità PIP/PBP, 2 x dispositivi
- KVM

## Piedistallo

- Regolazione in altezza: 120 mm
- Swivel: -/+ 20 gradi
- Inclinazione: -5/15 gradi

## Absorbimento

- Alimentazione: Interna, 100-240 V CA, 50/60 Hz

- Modalità Off: 0,3 W (tip.)
- In modalità standard: 69,6 W (tip.)
- Modalità standby: 0,5 W (tip.)
- Indicatore (LED) alimentazione: Funzionamento - spia bianca, Modalità standby - spia bianca (lampeggiante)
- Classe energetica: G

## Dimensioni

- Confezione in mm (LxAxP): 1070 x 635 x 188 mm
- Prodotto senza piedistallo (mm): 932 x 535 x 79 mm
- Prodotto con piedistallo (altezza massima): 932 x 689 x 359 mm

## Peso

- Prodotto con confezione (kg): 21,01 Kg
- Prodotto con piedistallo (kg): 17,3 Kg
- Prodotto senza piedistallo (kg): 13,84 Kg

## Condizioni operative

- Altitudine: In funzione: 3.658 m, Non in funzione: 12.192 m
- Intervallo di temp. (funzionamento): Da 0 °C a +40 °C °C
- MTBF: 30.000 ore
- Umidità relativa: 20-80% %
- Intervallo di temp. (immagazzinamento): Da -20 °C a 60 °C °C

## Sostenibilità

- Ambientale ed energetica: RoHS
- Materiali della confezione riciclabili: 100 %
- Sostanze specifiche: Senza mercurio, Rivestimento privo di PVC e BFR

## Conformità e standard

- Omologazioni: CB, Marchio CE, FCC Class B, ICES-003, CU-EAC, UEE RoHS, TUV/ISO9241-307, TUV-BAUART, cETLus

# Specifiche

## Cabinet

- Colore: Bianco
- Fine: Disegno

## Contenuto della confezione

- Cavi: Cavo HDMI, cavo DisplayPort, cavo USB

- upstream, cavo da USB-C a USB-C, cavo di alimentazione
- Monitor con piedistallo
- Documentazione dell'utente
- Accessori: Telecomando, staffa VESA

Data di rilascio  
2024-04-28

Versione: 5.3.3

EAN: 87 12581 79871 0

© 2024 Koninklijke Philips N.V.  
Tutti i diritti riservati.

Le specifiche sono soggette a modifica senza preavviso. I marchi sono di proprietà di Koninklijke Philips N.V. o dei rispettivi detentori.

[www.philips.com](http://www.philips.com)

\* Per ottenere prestazioni di output ottimali, assicurati che la scheda grafica sia in grado di raggiungere la risoluzione massima e la velocità di aggiornamento del display Philips.

\* Valore del tempo di risposta pari a SmartResponse

\* Copertura DCI-P3 secondo gli standard CIE1976

\* NTSC in base all'area su CIE1976

\* sRGB: in base all'area su CIE1931

\* Copertura Adobe RGB secondo gli standard CIE1976

\* Per la funzione di alimentazione e ricarica USB-C, il tuo notebook/dispositivo deve supportare le specifiche standard di rilascio di potenza USB-C. Per ulteriori dettagli, consulta il manuale dell'utente o il produttore del notebook.

\* Per la trasmissione video tramite USB-C, il notebook deve supportare la modalità USB-C DP Alt

\* 2020 Advanced Micro Devices, Inc. Tutti i diritti riservati. AMD, il logo AMD Arrow, AMD FreeSync™ e le combinazioni derivanti sono marchi commerciali di Advanced Micro Devices, Inc. Gli altri nomi dei prodotti utilizzati nella presente pubblicazione sono forniti solo per scopi identificativi e potrebbero essere marchi commerciali delle rispettive aziende.

\* Il monitor potrebbe avere un aspetto diverso rispetto alle immagini esemplificative.