

Philips
LCD-Display

E-Line

32 (Bildfläche 80 cm (31,5"))
1.920 x 1.080 (Full HD)

323E7QDAB



Sehen Sie einfach mehr

Sehen Sie mit diesem großen Philips Monitor einfach mehr. Über diesen breiten 81,3 cm (32") Full HD-Monitor können Sie vollständig in die Gaming-Action eintauchen oder bei Bedarf auf einer größeren Bildschirmansicht arbeiten.

Elegantes Design

- Elegantes, schlankes Design verschönert Ihr Zuhause
- Erstklassiges Hochglanzdesign verschönert Ihre Einrichtung
- EasySelect-Menütaste für schnellen Zugriff auf Bildschirmmenüs

Einzigartiges Multimedia-Erlebnis

- HDMI-ready für perfekte Unterhaltung in Full HD
- Integrierte Stereo-Lautsprecher für Multimedia

Erstklassige Bildqualität

- SmartImage Lite für eine einfache Bildoptimierung
- SmartContrast für Detailtiefe bei Schwarzwerten
- 16:9 Full-HD Monitor für gestochen scharfe und detailgetreue Bilder
- IPS-LED-Technologie für einen größeren Blickwinkel und verbesserte Bildgenauigkeit und Farbtreue
- Geringere Ermüdung der Augen dank FlickerFree Technologie
- Breites 31,5 Zoll Display

PHILIPS

LCD-Display
E-Line 32 (Bildfläche 80 cm (31,5")), 1.920 x 1.080 (Full HD)

323E7QDAB/00

Besonderheiten

IPS-Technologie



IPS-Monitore verwenden eine fortschrittliche Technologie, die für einen besonders großen Blickwinkel von 178/178 Grad sorgt und es so ermöglicht, Inhalte auf dem Monitor aus nahezu jedem Winkel zu sehen! Im Gegensatz zur standardmäßigen TN-Technologie erhalten Sie mit IPS herausragend scharfe Bilder mit lebendigen Farben. Dadurch eignet sich die Technologie nicht nur ideal für Fotos, Filme und Internet, sondern auch für professionelle Anwendungen mit hohen Anforderungen an Farbtreue und Farbkonsistenz.

16:9 Full-HD Monitor



Bildqualität zählt. Herkömmliche Monitore bieten zwar Qualität, doch Sie erwarten mehr. Dieser Monitor verfügt über eine verbesserte Full-HD-Auflösung von 1.920 x 1.080. Mit Full-HD für klare Details mit hoher Helligkeit, unglaublichen Kontrasten und realistischen Farben können Sie realistische Bilder genießen.

FlickerFree Technologie



Aufgrund der Art und Weise, wie die Helligkeit auf Bildschirmen mit LED-Hintergrundbeleuchtung geregelt wird, empfinden einige Benutzer ein Flimmern auf dem Bildschirm, was zur Ermüdung der Augen führt. Philips FlickerFree Technologie wendet eine neue Lösung zur Helligkeitsregelung an und reduziert so das Flimmern für mehr Sehkomfort.

SmartContrast

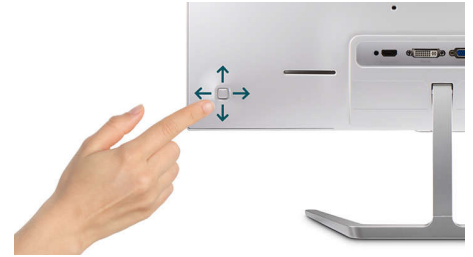


SmartContrast ist eine Philips Technologie, die angezeigte Inhalte analysiert, Farben automatisch anpasst und die Intensität der Hintergrundbeleuchtung steuert, um den Kontrast dynamisch zu verbessern. So wird bei Videos oder Spielen mit dunklen Farbtönen jederzeit eine optimale Bildqualität gewährleistet. Im Economy-Modus wird für die perfekte Anzeige von alltäglichen Büroanwendungen und einen geringeren Stromverbrauch der Kontrast angepasst und eine Feineinstellung der Hintergrundbeleuchtung vorgenommen.

SmartImage Lite

SmartImage Lite vereint exklusive, marktführende Technologien von Philips, mit der angezeigte Bildinhalte analysiert werden. Anhand Ihrer Voreinstellungen verbessert SmartImage Kontrast, Farbsättigung, Schärfe bei Bildern und Videos für optimale Bildqualität – in Echtzeit auf Tastendruck.

EasySelect-Menütaste



Die diskret angebrachte EasySelect-Menütaste ermöglicht die schnelle und einfache Änderung von Monitoreinstellungen im Bildschirmmenü.

HDMI ready



HDMI-ready

Ein HDMI ready-Gerät verfügt über sämtliche Hardware für den Empfang von HDMI-Signalen (High-Definition Multimedia Interface). Ein HDMI-Kabel ermöglicht hochwertige Audio- und Videosignale, die über ein einziges Kabel von einem PC oder anderen AV-Quellen (z. B. von Set-Top-Boxen, DVD-Playern, A/V-Receiver und Videokameras) übertragen werden.

Integrierte Stereo-Lautsprecher



Im Display sind hochwertige Stereo-Lautsprecher integriert. Diese sind je nach Modell und Design sichtbar vorne, unsichtbar unten, oben oder hinten angebracht.

Erstklassiges Hochglanzdesign

Erstklassiges Hochglanzdesign verschönert Ihre Einrichtung



Daten

Anschlüsse

- Signal-Eingang: VGA (Analog), DVI-D (digitaler HDCP), HDMI (digital, HDCP)
- Synchronisationseingang: Separate Synchronisation, Synchronisation auf Grün
- Audio-Ein-/Ausgang: PC-Audio-Eingang, Kopfhöreranschluss

Bild/Anzeige

- Größe des Displays: 80 cm (31,5")
- Seitenverhältnis: 16:9
- LCD-Displaytyp: IPS-Technologie
- Art der Hintergrundbeleuchtung: W-LED-System
- Pixelgröße: 0,364 x 0,364 mm
- Optimale Auflösung: 1.920 x 1.080 bei 60 Hz
- Helligkeit: 250 cd/m²
- Display-Farben: 16,7 m
- Kontrastverhältnis (Standard): 1.000:1
- SmartContrast: 20.000.000:1
- Reaktionszeit (Standard): 5 ms (Grau zu Grau)*
- Blickwinkel: 178 ° (H)/178 ° (V), bei C/R > 10
- Bildoptimierung: SmartImage Lite
- Effektive Bildfläche: 698,4 (H) x 392,85 (V)
- Abtastfrequenz: 30 bis 83 kHz (H)/56 bis 76 Hz (V)
- sRGB
- Flimmerfrei

Komfort

- Integrierte Lautsprecher: 5 W x 2
- Plug & Play-Kompatibilität: DDC/CI, Mac OS X, sRGB, Windows 10/8.1/8/7
- Benutzerkomfort: Ein-/Ausschalter, Menü/OK, Lautstärke/Minus, Eingang/Plus, SmartImage Lite
- OSD-Sprachen (Bildschirmanzeige): Portugiesisch (Brasilien), Tschechisch, Niederländisch, Englisch, Suomi, Französisch, Deutsch, Griechisch, Ungarisch, Italienisch, Japanisch, Koreanisch, Polnisch, Portugiesisch, Russisch, Chinesisch, Spanisch, Schwedisch, Chinesisch (traditionell), Türkisch, Ukrainisch
- Weiterer Komfort: Kensington-Sicherung, VESA-Halterung (100 x 100 mm)

Stativ

- Neigefunktion: -5/10 Grad

Leistung

- Stromversorgung: 100 bis 240 V AC, 50 bis 60 Hz,

Intern

- Ausgeschaltet: 0,3 W (norm.)
- Eingeschaltet: 45,7 W (norm.), 66,6 W (max.)
- Stand-by-Modus: 0,5 W (norm.)
- Leistungs-LED-Anzeige: Betrieb – Weiß, Stand-by-Modus – Weiß (blinkend)

Abmessungen

- Produkt mit Standfuß (in mm): 730 x 522 x 216 mm
- Verpackung in mm (B x H x T): 790 x 625 x 139 mm
- Produkt ohne Standfuß (in mm): 730 x 431 x 64 mm

Gewicht

- Produkt mit Verpackung (in kg): 8,85 kg
- Produkt mit Standfuß (in kg): 6,91 kg
- Produkt ohne Standfuß (in kg): 5,89 kg

Betriebsbedingungen

- Höhenlage: Betrieb: 3.658 m, außer Betrieb: 12.192 m
- Temperaturbereich (in Betrieb): 0 bis 40 °C
- MTBF: 50.000 Stunden (ohne Hintergrundbeleuchtung) Stunde(n)
- Relative Luftfeuchtigkeit: 20 bis 80 %
- Temperaturbereich (außer Betrieb): -20 bis 60 °C

Nachhaltigkeit

- Umweltschutz und Energie: RoHS, Frei von Quecksilber
- Recyclebares Verpackungsmaterial: 100 %

Kompatibilität und Standards

- Behördliche Zulassung: CE-Zeichen, FCC Klasse B, CU, SASO, KUCAS, ETL, TÜV/ISO9241-307, WEEE

Gehäuse

- Farbe: Schwarz
- Design: Hochglanz

Lieferumfang

- Kabel: D-Sub-Kabel, Audiokabel, Netzkabel
- Monitor mit Standfuß
- Benutzerdokumentation



Ausstellungsdatum
2024-04-23

Version: 5.0.2

EAN: 87 12581 74037 5

© 2024 Koninklijke Philips N.V.
Alle Rechte vorbehalten.

Technische Daten können ohne vorherige Ankündigung geändert werden. Die Marken sind Eigentum von Koninklijke Philips N.V. oder der jeweiligen Firmen.

www.philips.com

* Die Wortmarke/das Warenzeichen "IPS" und ähnliche Patente auf Technologien sind Eigentum der jeweiligen Unternehmen.
* HDMI-Kabel variieren je nach Region und Modell.
* Reaktionszeitwert gleich SmartResponse