

Philips 4000 series
Kombination av trådlöst
tangentbord och trådlös
mus

Funktionalitet för flera enheter

Multimediegenvägar
Design med tunn profil
Intelligent strömbesparing



SPT6407B

Trådlös smidighet, kompakt design

Jobba utan sladdar och i snabb takt. Med den här tangentbords- och musduons trådlösa Bluetooth-anslutning samt möjligheten att parkoppla upp till tre separata enheter är den det perfekta komplementet till din skärm eller dator.

Avancerad teknik för ultimata prestanda

- Upp till 1 600 DPI

Trådlös smidighet

- 2,4 G trådlös anslutning för en helt sladdlös arbetsyta
- Para ihop den med upp till tre enheter för ultimat smidighet
- Intelligent strömbesparing

Utformad för god effekt

- Praktiska multimediegenvägar
- Tangenterna med låg profil är snabba och snygga
- Kompatibilitet med flera operativsystem för flera enheter

PHILIPS

Kombination av trådlöst tangentbord och trådlös mus
Funktionalitet för flera enheter Multimediegenvägar, Design med tunn profil, Intelligent strömbesparing

SPT6407B/00

Funktioner

2,4 G trådlös anslutning



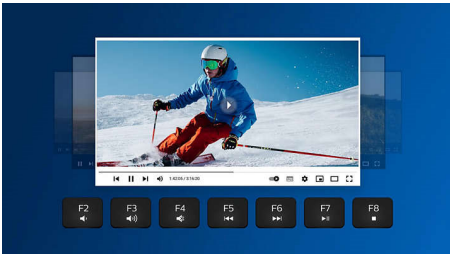
Håll datorkablarna ur vägen. För alla tangentbord/möss som är utrustade med den här funktionen kan du ansluta tillbehöret till valfri dator via en snabb trådlös anslutning på 2,4 Hz. Den enkla installationsprocessen tillsammans med tillbehörets eleganta design gör att din arbetsplats ser prydlig ut utan en massa sladdar.

Para ihop den med upp till tre enheter



Snygg mus- och tangentbordskombination som gör det enkelt att växla mellan tre enheter, inklusive en dator, surfplatta och smartphone. Nu kan du enkelt växla mellan flera enheter.

multimediegenvägar



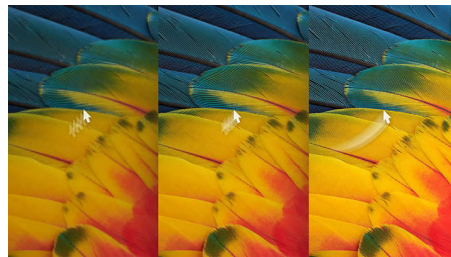
Med de här multimediegenvägarna kan du enkelt växla till musik, volym och videouppspelning med ett enda klick.

Intelligent strömbesparing



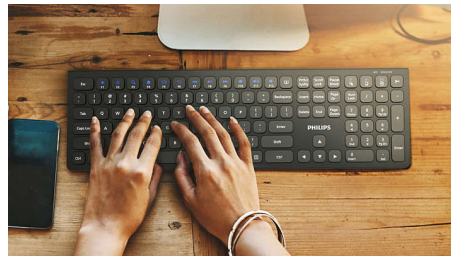
Med den intelligenta strömbesparingsfunktionen kan den här kombinationen aktivera standbyläge och därmed spara ström när den inte används.

Upp till 1 600 DPI



Den här musen ger precisionsspårning på upp till 1 600 DPI med högre utjämning och noggrannhet.

Tangenter med låg profil



Tangenterna med låg profil ger ett snyggt utseende och är snabba och responsiva för att skriva.

Kompatibilitet med flera operativsystem



Tack vare kompatibilitet med iOS, MAC och Windows kan du enkelt växla mellan dem via genvägar.

Specifikationer

Operativsystem-/systemkrav

- Systemkrav: Microsoft Windows 7, Windows 8, Windows 10 eller senare; Linux V1.24 och senare; Mac OS 10.5 och senare;

Fysiska mått

- Mått (L x B x H): Tangentbord: 433 x 136 x 22 mm
Mus: 110 x 65 x 35 mm
- Vikt: Tangentbord: 566 g Mus: 83 g

Tekniska specifikationer

- Anslutningar: 2,4 GHz och Bluetooth 3.0/5.0
- Produkttyp: Kombination av trådlöst tangentbord och trådlös mus
- Nycklar: 110 tangenter
- För höger eller vänster hand: Mus för höger- och vänsterhänta
- Material på tangentbordets främre panel: Frontpanel i plast
- Mus med optisk sensor: 1600 DPI
- Förpackningens innehåll: Trådlöst tangentbord och trådlös mus, trådlös mottagare, användarhandbok och viktig information, 1 AA- och 1 AAA-batteri



Publiceringsdatum
2024-04-25

Version: 7.1.2

EAN: 87 12581 77896 5

© 2024 Koninklijke Philips N.V.
Med ensamrätt.

Specifikationerna kan ändras utan föregående meddelande. Alla varumärken tillhör Koninklijke Philips N.V. eller sina respektive ägare.

www.philips.com