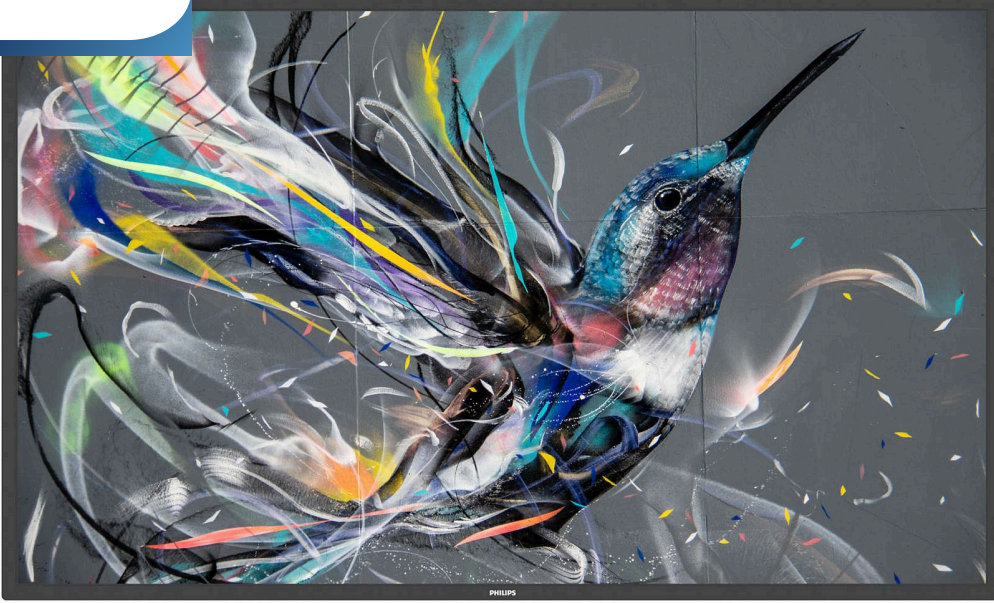


# PHILIPS



## Q-Line Ekran

Signage Solutions

43 inç

Doğrudan LED Arkadan  
Aydınlatma

Ultra HD



43BDL3511Q

## Öne çıkan tasarım

Kolay kurulumlu 18/7 ekran.

Philips Q-Line Profesyonel Ultra HD Ekran ile hem bilgilendirin hem de dikkatleri üzerinize çekin. Bu güvenilir çözüm, ihtiyacınız olan hızda kurulup çalıştırılabilir.

### **Ekonomik sistem çözümü**

- Enerji tasarruflu otomatik arkadan aydınlatma kontrolü
- Dahili medya oynatıcı. USB içeriğini kolayca planlayın
- FailOver, içeriğin her zaman oynatılmasını sağlar
- Basit kontrol. Ağa bağlı ekranları uzaktan yönetin

### **Zahmetsiz kurulum. Tam kontrol.**

- CMND & Control ile yönetin, izleyin ve bakım yapın
- SmartPlayer ile istediğinizi, istediğiniz zaman için planlayın

### **Olağanüstü görüntü. Ultra yüksek parlaklık.**

- Ultra-HD. Zengin görüntüler. Muhteşem kontrast

## Özellikler

### CMND ve Kontrol



Ekran ağınızı yerel bir (LAN) ağ üzerinden çalıştırın. CMND ve Kontrol; girişleri kontrol etmek ve ekran durumunu izlemek gibi önemli işlevleri gerçekleştirmenizi sağlar. İster tek bir ekrandan ister 100 ekrandan sorumlu olun; bu avantajların tümünden yararlanabilirsiniz.

### FailOver

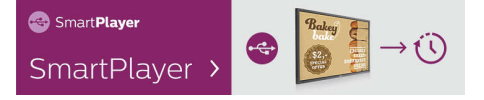


Bekleme odasından toplantı odasına kadar hiçbir yerde boş ekran göstermeyin. FailOver sayesinde Philips Profesyonel Ekranınız birincil ve ikincil girişler arasında otomatik olarak geçiş yaparak ana kaynak arızalansa da içeriklerin oynatılmaya devam etmesini sağlar. İşlerinizin daima ekranda olduğundan emin olmak için alternatif girişler listesi ayarlamamız yeterli.

### Dahili medya oynatıcı

USB üzerinden oynatılacak içeriği kolayca planlayın. Philips Profesyonel Ekranınız, istediğiniz içeriği oynatmak için bekleme modundan uyanır ve oynatma işlemi tamamlandığında bekleme moduna döner.

### SmartPlayer



USB'nizi uygun maliyetli bir dijital reklam cihazına dönüştürün. İçeriğinizi (video, ses, resimler) USB'nize kaydedin ve ekranınıza takın. Ekran menüsünden oynatma listenizi oluşturup içeriğinizi programlayın ve oluşturduğunuz oynatma listelerinin keyfini her yerde, her zaman çıkarın.

# Teknik Özellikler

## Görüntü/Ekran

Çapraz ekran boyutu (metrik): 108 cm  
Çapraz ekran boyutu (inç): 42.5 inç  
En-boy oranı: 16:9  
Ekran çözünürlüğü: 3840 x 2160  
Piksel aralığı: 0,2451 x 0,2451 mm  
Optimum çözünürlük: 60 Hz'de 3840 x 2160  
Parlaklık: 400 cd/m<sup>2</sup>  
Ekran renkleri: 1,07 Milyar  
Kontrast oranı (tipik): 1200:1  
Dinamik kontrast oranı: 500.000:1  
Tepki süresi (tipik): 8 ms  
İzleme açısı (yatay): 178 derece  
İzleme açısı (dikey): 178 derece  
Panel teknolojisi: IPS  
Klinik görsel: D-Image ön ayarlı (dicom parça 14 ile uyumlu)  
Sis: %1

## Bağlantı

Ses çıkışı: 3,5mm jak  
Video girişi: DVI-I (x 1), HDMI 2.0 (x2), USB 2.0 (x2)  
Ses girişi: 3,5 mm jak  
Harici kontrol: IR (giriş/çıkış) 3,5 mm jak, RJ45, RS232C (giriş/çıkış) 2,5 mm jak

## Kullanılabilirlik

Yerleştirme: Yatay (18/7), Dikey (18/7)  
Döşeme Matrisi: 10 x 15'e kadar  
Klavye kontrolü: Gizli, Kilitlenebilir  
Uzaktan kumanda sinyali: Kilitlenebilir  
Sinyal loop through: RS232, IR Loophrough  
Enerji tasarrufu işlevleri: Akıllı Güç  
Ağ üzerinden kontrol edilebilir: RS232, RJ45  
Başlatma: Açma geciktirme, Açma durumu, Kaynakta önyükleme  
Başlatma penceresi: Philips logosunu etkinleştir/devre dışı bırak

## Ses

Dahili hoparlörler: 2 x 10 W RMS

## Güç

Şebeke elektrigi: 100 - 240 V ~, 50/60 Hz  
Tüketim (Tipik): 105 W  
Tüketim (Maks.): 155 W  
Bekleme modunda güç tüketimi: <0,5 W  
Güç Tasarrufu Özellikleri: Akıllı Güç  
Enerji Etiket Sınıfı: G

## Desteklenen Ekran Çözünürlüğü

Bilgisayar formatları: 640 x 480, 60, 67, 72, 75 Hz, 720 x 400, 70 Hz, 800 x 600, 56, 60, 72, 75 Hz, 832 x 624, 75 Hz, 1024 x 768, 60, 70, 75 Hz, 1152 x 864, 75 Hz, 1152 x 870, 75 Hz, 1280 x 720, 60 Hz, 1280 x 800, 60 Hz, 1280 x 1024, 60 Hz, 1440 x 900, 60 Hz, 1600 x 1200, 60 Hz, 1680 x 1050, 60 Hz, 1920 x 1080, 60 Hz  
Video formatları: 480i, 60 Hz, 480p, 60 Hz, 576p, 50 Hz, 576i, 50 Hz, 720p 60 Hz, 1080i, 50, 60 Hz, 1080p, 50, 60 Hz, 3840 x 2160, 30 Hz, 3840 x 2160, 60 Hz

## Boyutlar

Set Genişliği: 973,0 mm  
Ürün ağırlığı: 10,7 kg  
Set Yüksekliği: 561,2 mm  
Set Derinliği: 63,5 mm  
Set Genişliği (inç): 38,31 inç  
Set Yüksekliği (inç): 22,09 inç  
Duvara Montaj Aparatı: 200 mm x 200 mm, M6  
Set Derinliği (inç): 2,50 inç  
Çerçeve genişliği: 13,9 mm (Eşit kenarlı çerçeve)  
Ürün ağırlığı (lb): 23,59 lb

## Çalışma Koşulları

Yükseklik: 0 ~ 3000 m  
Sıcaklık aralığı (çalışma): 0 ~ 40 °C  
MTBF: 50.000 saat  
Sıcaklık aralığı (saklama): -20 ~ 60 °C  
Nem aralığı (çalışma)[RH]: %20 - 80 RH (Yoğunlaşmasız)  
Nem aralığı (saklama)[RH]: %5 - 80 RH (Yoğunlaşmasız)

## Multimedya Uygulamaları

USB Video Oynatma: H.264, JPEG, MPEG, WMV3  
USB Görüntü Oynatma: BMP, JPEG, PNG  
USB Ses Oynatma: AAC, WMA, MPEG, HEAAC

## Aksesuarlar

Birlikte Verilen Aksesuarlar: IR sensör kablosu (1,8 m) (x1), Philips logosu (x1), AC güç kablosu, AC Anahtar Kapağı, Hızlı başlangıç kılavuzu (x1), Uzaktan Kumanda ve AAA piller, RS232 papatya zinciri kablosu (x1), USB Kapağı ve vida x1, Kablo Kenetleyici (x3)  
Stant: BM05922 (isteğe bağlı)

