

Philips
LCD monitör

E Line

58,4 cm (23 inç)
1920 x 1080 (Full HD)

237E7QDSB



Canlı renkler, net detaylar

zarif bir tasarım

Bu olağanüstü geniş açılı ekran, zarafetten ilham alan tasarımıyla canlı renkler ve net detaylar sunarak her eve ve ofise aydınlık ve yeni bir hava katar.

Her gün daha çevreci

- Cıva İçermez çevre dostu ekran
- Düşük güç tüketimi enerji faturalarında tasarruf sağlar

Zarif Tasarım

- Zarif ve ince tasarım, ev dekorasyonunuzu tamamlar
- Ekran üzeri menüye hızlı erişim için EasySelect menüsü geçiş tuşu
- Kusursuz görünüm için dar çerçeveli ekran

Etkileyici multimedya deneyimini yaşayın

- Mobil içeriğin keyfini büyük ekranda çıkarmak için MHL teknolojisi

Üstün Görüntü Kalitesi

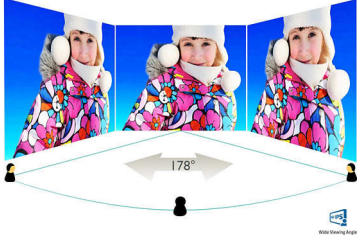
- Optimize edilmiş kolay görüntü ayarları için SmartImage Lite
- Koyu siyah seviyelerinde ayrıntılar için SmartContrast
- Canlı, ayrıntılı görüntüler için 16:9 Full HD ekran
- Flicker-free teknolojisiyle gözleriniz daha az yorulur
- AH-IPS ekran harika görüntüler ve geniş izleme açıları sunar

PHILIPS

LCD monitör
E Line 58,4 cm (23 inç), 1920 x 1080 (Full HD)

Özellikler

AH-IPS teknoloji



AH-IPS ekranlarda 178/178 derece ekstra geniş izleme açıları sağlayan gelişmiş bir teknoloji kullanılır. Böylece ekranı hemen hemen her açıdan görebilirsiniz! Standart TN panellerin aksine AH-IPS ekranlar size canlı renklerle olağanüstü net görüntüler sunar. Sadece fotoğraflar, filmler ve web'de gezinme için değil, aynı zamanda her zaman renk hassasiyeti ve tutarlı parlaklık gerektiren profesyonel uygulamalar için de idealdir.

16:9 Full HD ekran



Görüntü kalitesi önemlidir. Sıradan ekranlar kaliteli görüntüler sunsa da daha iyisini beklersiniz. Bu ekran gelişmiş Full HD 1920 x 1080 çözünürlük sunar. Full HD'nin sunduğu canlı ayrıntılara eşlik eden yüksek parlaklık, muhteşem kontrast ve canlı renkler ile gerçeğe yakın görüntü deneyimine hazır olun.

Flicker-free teknoloji



LED arka aydınlatmalı ekranlarda parlaklığın kontrol edilme şekli nedeniyle bazı kullanıcıların ekranlarında titreşim olur. Bu

durum gözün yorulmasına yol açar. Philips Flicker-free Teknolojisi, parlaklığı düzenlemek için uyguladığı yeni çözümlerle daha konforlu bir izleme deneyimi için titreşimi azaltır.

SmartContrast

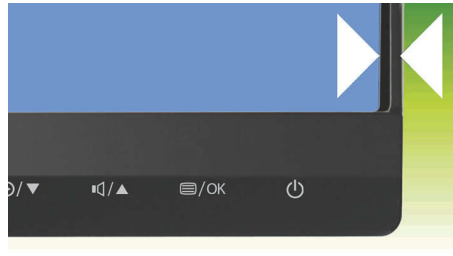


SmartContrast, görüntülediğiniz içeriği analiz eden, en iyi dijital görüntüler ve videolar sunmanın yanı sıra koyu renk tonların görüntülediği oyunları zenginleştirmek amacıyla kontrastı dinamik olarak geliştirmek için renkleri otomatik olarak ayarlayan ve arka aydınlatma yoğunluğunu kontrol eden bir Philips teknolojisidir. Ekonomi modu seçildiğinde, günlük ofis uygulamalarının en doğru şekilde görüntülenmesi ve daha düşük güç tüketimi için kontrast ayarlarını ve arka aydınlatmaya hassas ayar uygulanır.

SmartImage Lite

SmartImage, ekranınızda görüntülenen içeriği analiz eden, patentli ve öncü Philips teknolojilerinin olağanüstü bir birleşimidir. Yaptığınız seçime bağlı olarak SmartImage Lite kontrastı, renk doygunluğunu, fotoğraf ve videoların netliğini geliştirerek mükemmel bir ekran performansı sağlar; bunları tek bir düğmeye basılmasıyla, gerçek zamanlı olarak yapar.

UltraNarrow Çerçeve

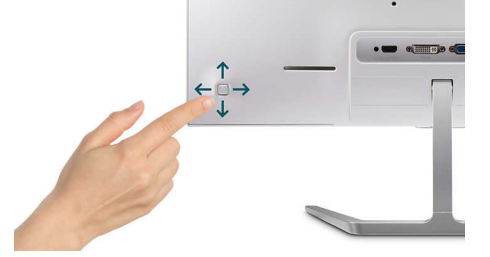


Yeni Philips ekranlarında dikkat dağılmasını en aza indiren ve görüntüleme boyutunu en üst düzeye çıkaran ultra dar çerçeve bulunur.

237E7QDSB/01

Oyun, grafik tasarımı ve profesyonel uygulamalar gibi birden fazla ekran veya dizilim kurulumları için ideal olan ultra dar çerçeveli ekran, size tek bir büyük ekran kullanıyormuşsunuz hissi verir.

EasySelect Menü Geçiş Tuşu



Dikkat çekmeyen biçimde yerleştirilmiş EasySelect Menü Geçiş Tuşu sayesinde Ekran Üzeri menüde monitör ayarlarını hızlı ve kolay bir şekilde yapabilirsiniz.

MHL teknoloji



Mobil Yüksek Çözünürlük Bağlantısı (MHL), cep telefonları ve diğer taşınabilir cihazların doğrudan yüksek çözünürlüklü ekranlara bağlanmasına olanak sağlayan bir mobil ses/video arabirimidir. İsteğe bağlı MHL kablosu, MHL özellikli mobil cihazınızı doğrudan bu Philips MHL ekrana bağlamanıza ve tam dijital sesle hayat kazanan HD videolar izlemenize olanak sağlar. Şimdi sadece mobil oyunlarınızı, fotoğraflarınızı, filmlerinizi ve diğer uygulamalarınızı büyük ekranda görüntülemekle kalmayacak aynı zamanda mobil cihazınızı şarj ederek gücünüzün hiç bitmemesini sağlayacaksınız.

İnce tasarım

Zarif ve ince tasarım, ev dekorasyonunuzu tamamlar



Teknik Özellikler

Bağlantı

- Sinyal Girişi: VGA (Analog), DVI-D (dijital, HDCP), MHL-HDMI (dijital, HDCP)
- Sync Girişi: Ayrı Sync, Sync Yeşil
- Ses (Giriş/Çıkış): HDMI ses çıkışı

Görüntü/Ekran

- Panel Boyutu: 58,4 cm / 23 inç
- En-boy oranı: 16:9
- LCD panel tipi: AH-IPS LCD
- Arka aydınlatma tipi: W-LED sistemi
- Piksel aralığı: 0,265 x 0,265 mm
- Optimum çözünürlük: 60 Hz'de 1920 x 1080
- Parlaklık: 250 cd/m²
- Ekran renkleri: 16,7 M
- Kontrast oranı (tipik): 1000:1
- SmartContrast: 20.000.000:1
- Tepki süresi (tipik): 5 ms (Griden Griye)*
- İzleme açısı: 178° (Y) / 178° (D), C/R > 10 ise
- Görüntü geliştirme: SmartImage Lite
- Etkin izleme alanı: 509,18 (Y) x 286,41 (D)
- Tarama Frekansı: 30 -83 kHz (H) / 56 -76 Hz (V)
- sRGB
- MHL: 30 Hz'de 1080p
- Flicker-free

Kolaylık

- Tak ve Çalıştır Uyumluluğu: DDC CI, Mac OS X, sRGB, Windows 8.1 / 8 / 7
- Kullanıcı rahatlığı: Açık/Kapalı, Menü, Ses Seviyesi (HDMI Ses çıkışı), Giriş, SmartImage lite
- OSD Dilleri: Brezilya Portekizcesi, Çekçe, Felemenkçe, İngilizce, Fince, Fransızca, Almanca, Yunanca, Macarca, İtalyanca, Japonca, Korece, Lehçe, Portekizce, Rusça, Basitleştirilmiş Çince, İspanyolca, İsveççe, Geleneksel Çince, Türkçe, Ukraynaca
- Diğer kolaylıklar: Kensington kilidi, VESA montaj (100x100 mm)

Stand

- Eğim: -5/20 derece

Güç

- Güç kaynağı: Dış, 100-240 VAC, 50-60 Hz

- Kapalı modu: 0,3 W (tipik)
- Açık modu: 17,94 W (tipik) (EnergyStar 6.0 test yöntemi)
- Bekleme modu: 0,5 W (tipik)
- Güç LED göstergesi: Çalışma - Beyaz, Bekleme modu-Beyaz (yanıp sönen)

Boyutlar

- Standla birlikte ürün (mm): 532 x 414 x 213 mm
- mm olarak ambalaj (GxYxD): 567 x 478 x 124 mm
- Stantsız olarak ürün (mm): 532 x 326 x 49 mm

Ağırlık

- Ambalajla birlikte ürün (kg): 5,23 kg
- Stantla birlikte ürün (kg): 3,21 kg
- Stantsız olarak ürün (kg): 2,96 kg

Çalışma koşulları

- Yükseklik: Çalışma: 3658 m (+12.000 ft), Çalışmama: 12.192 m (+40.000 ft)
- Sıcaklık aralığı (çalışma): 0°C - 40°C °C
- MTBF: 50.000 (arka ışık hariç) saat
- Bağıl nem: %20-80 %
- Sıcaklık aralığı (saklama): -20°C - 60°C °C

Sürdürülebilirlik

- Çevre ve enerji: EnergyStar 6.0, RoHS, Cıva İçermez
- Geri dönüştürülebilir ambalaj malzemesi: 100 %

Uyumluluk ve standartlar

- Yasal Onaylar: CE İşareti, FCC Sınıf B, VCCI, C-Tick, CECP, CU, SASO, KUCAS, cETLus, TUV/ISO9241-307, EPA, WEEE, PSB, TCO Sertifikalı

Kasa

- Renk: Siyah
- Kaplama: Parlak

Kutuda neler var?

- Kablolar: VGA, Güç
- Monitör ve stant
- Kullanıcı Belgeleri



Yayın tarihi 2024-05-07

Sürüm: 5.0.1

EAN: 87 12581 73628 6

© 2024 Koninklijke Philips N.V.
Tüm hakları saklıdır.

Teknik özellikler üzerinde önceden haber vermeden değişiklik yapılabilir. Ticari markalar, Koninklijke Philips N.V. şirketi veya ilgili kuruluşlara aittir.

www.philips.com

* Bu Philips ekranı MHL sertifikalıdır. Ancak MHL cihazınızın bağlanmadığı ya da doğru bir şekilde çalışmadığı durumlarda, MHL cihazı SSK'yi kontrol edin veya yönlendirme için doğrudan satıcınızla iletişime kurun. Cihaz üreticisi politikası çalıştırmak için özel MHL kablolu veya adaptörü satın almanız gerektirebilir.
* İsteğe bağlı MHL sertifikalı mobil cihaz ve MHL kablo gerektirir (dahil değildir). Lütfen uyumluluk için MHL cihaz satıcınız ile kontrol edin.
* ErP Bekleme/Kapalı enerji tasarrufu özelliği, MHL şarj işlevi için geçerli değildir.
* MHL özellikli ürünlerin tam listesi için lütfen www.mhlconsortium.org adresini ziyaret edin.
* "AH-IPS" adı / ticari markası ve söz konusu teknolojilere ait patentler ilgili sahiplerinin mülkiyetindedir.
* Tepki süresi değeri SmartResponse'a eşittir.