

Philips
液晶顯示器採用 SoftBlue
科技

S Line

22 (對角線 21.5 吋 / 54.6 公分)
1920 x 1080 (Full HD)

223S7EJMB



品質可靠且功能完備

是增進工作效率的利器

我們的 S Line 顯示器可讓您實現高效工作。寬螢幕的 IPS 顯示器採用 SoftBlue 科技，舒適悅目的體驗能助您提高生產力。顯示器的高度可調整並採無框設計，方便您傾斜多個顯示器以拓展視野。

出色效能

- 智能影像 (SmartImage)，預設最佳化影像設定
- IPS 技術可提供全彩畫面與超廣視角
- 16:9 Full HD 顯示器，呈現清晰細膩影像
- 窄邊框顯示器，打造俐落外觀

配合不同工作方式的功能

- 內建立體聲喇叭，提供多媒體體驗
- SmartConnect 可供連接 DisplayPort、HDMI 及 VGA

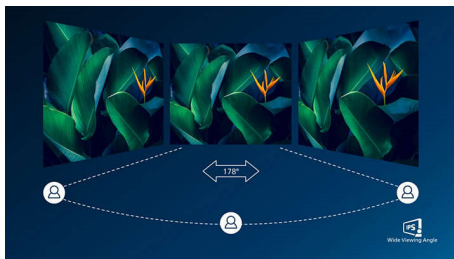
舒適達到產能的設計

- 鑲邊至桌面高度低，提供極為舒適的閱讀體驗
- SmartErgo 底座可將顯示器調整成符合人體工學的角度
- EasyRead 易讀模式，享受閱讀紙本的體驗
- SoftBlue 科技不傷眼，同時維持彩度
- 不閃爍技術降低眼睛疲勞
- LowBlue 模式可提供舒適的生產力

PHILIPS

焦點

IPS 技術



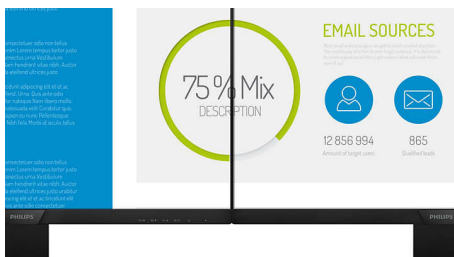
IPS 顯示器採用先進技術，創造 178/178 度的超廣視角，讓您可從幾乎任何角度位置觀看顯示器，即使是在 90 度旋轉模式也沒問題！不同於一般 TN 面板，IPS 顯示器能提供畫質驚人、色彩逼真的清晰影像，不僅適合欣賞相片、觀看電影、瀏覽網路，也適用於講究色彩準確度和穩定亮度的專業用途。

智能影像 (SmartImage)



智能影像 (SmartImage) 為飛利浦獨創的尖端科技，能夠分析螢幕播放的內容，並提供完美的顯示效能。其介面簡單易用，可讓您選擇辦公室、相片、電影、遊戲、經濟等不同模式，以符合各種應用。智能影像 (SmartImage) 會根據選擇，動態調整最佳化影像與視訊的對比度、色彩飽和度與銳利度，呈現極致的顯示效能。經濟模式選項更可提供驚人的省電效果。只要按下一個按鈕，全部一次搞定！

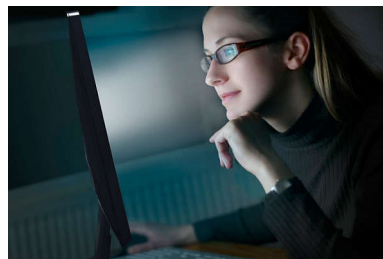
極細窄邊框



全新飛利浦顯示器的極細窄邊框設計，將干擾降到最小，觀賞範圍提升到最大。特

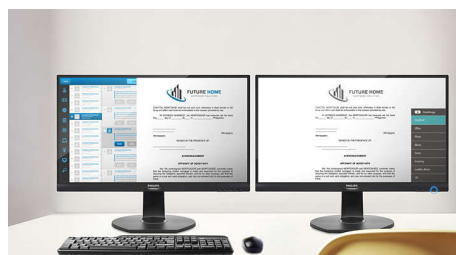
別適合多顯示器或傾斜設定，如玩遊戲、圖形設計和專業應用程式等，超極細邊框顯示器帶給您超大顯示器的極致感受。

SoftBlue 科技



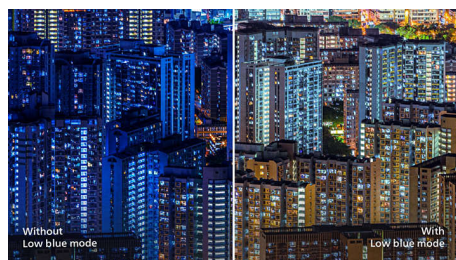
SoftBlue LED 科技運用智慧技術減少有害短波藍光，不影響顯示器的色彩或影像品質。SoftBlue LED 科技通過國際測試組織 TUV Rheinland 認證，可減少有害藍光。

EasyRead 易讀模式



EasyRead 易讀模式，享受閱讀紙本的體驗

LowBlue 模式



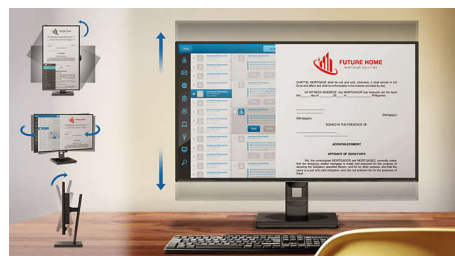
根據研究顯示，LED 顯示器散發的短波長藍光如同紫外線一樣，長期下來會損害眼睛並影響視力。針對健康所開發的飛利浦 LowBlue 模式設定使用智慧軟體技術，可降低有害的短波藍光。

不閃爍技術



LED 背光螢幕的亮度控制方式可能會讓某些使用者感到螢幕閃爍，導致眼睛疲勞。飛利浦的不閃爍技術採用全新解決方案，可調節亮度並減少閃爍，提供更舒適的觀賞感受。

SmartErgo 底座



SmartErgoBase 是符合人體工學且配備纜線管理功能的顯示器底座。此底座可以水平旋轉、傾斜和旋轉至各種角度，以確保以最舒適的方式使用。可調整高度的底座保證能提供最佳的觀賞感受、減少長時間工作的肌肉緊繃，同時纜線管理功能可減少雜亂的線路，讓工作環境保持整齊和專業。

內建立體聲喇叭



顯示裝置內建一對高品質立體聲喇叭。根據型號與設計，可分為外置前射式或隱藏下射式、頂射式、後射式等。



規格

連線

- 輸入訊號: VGA (類比), HDMI 1.4, DisplayPort 1.2
- USB: USB 2.0 x 4
- 同步輸入: 獨立同步, 同步訊號在線訊號
- 音訊 (輸入 / 輸出): 電腦音效輸入端子, 耳機輸出

畫面 / 顯示

- 面板尺寸: 21.5 吋 / 54.6 公分
- 長寬比: 16:9
- 液晶面板類型: IPS 技術
- 背光類型: W-LED 系統
- 點距: 0.248 x 0.248 公釐
- 最佳解析度: 1920 x 1080 @ 60Hz
- 亮度: 250 cd/m²
- 顯示器色彩: 16.7 M
- 色域 (一般): NTSC 80%*, sRGB 99%*
- 對比率 (一般): 1,000:1
- SmartContrast: 20,000,000:1
- 反應時間 (一般): 5 ms (灰階至灰階)*
- 視角: 178° (水平) / 178° (垂直), @ C/R > 10
- 畫面增強: 智能影像 (SmartImage)
- 實際可視範圍: 476.1 (水平) x 267.8 (垂直)
- 掃描頻率: 30 - 83 kHz (水平) / 56 - 76 Hz (垂直)
- sRGB: 是
- SoftBlue: 是
- 不閃爍: 是
- 像素密度: 102 PPI
- LowBlue 模式: 是
- EasyRead: 是

便利

- 內建喇叭: 2 W x 2
- 隨插即用相容性: DDC/CI, Mac 作業系統 X, sRGB, Windows 10 / 8.1 / 8 / 7
- 人性化操作: 智能影像 (SmartImage), 輸入, 音量, 功能表, 電源開 / 關
- OSD 語言: 巴西葡萄牙文, 捷克文, 荷蘭文, 英文, 芬蘭文, 法文, 德文, 希臘文, 匈牙利文, 義大利文, 日文, 韓文, 波蘭文, 葡萄牙文, 俄文, 簡體中文, 西班牙文, 瑞典文, 繁體中文, 土耳其文, 烏克蘭文
- 其他便利功能: Kensington 防盜鎖, VESA 安裝 (100x100 公釐)
- 控制軟體: SmartControl

機座

- 高度調整: 130 mm
- 旋轉: 90 度

- 左右旋轉: -175/+175 度
- 前後傾斜: -5/25 度

功率

- 環保模式: 10 W (一般)
- 電源供應: 100-240VAC, 50-60Hz, 內建
- 關機模式: < 0.3 W (一般)
- 開啟模式: 13.52 W (一般) (EnergyStar 測試方法)
- 待機模式: < 0.5 W (一般)
- 電源 LED 指示燈: 操作 - 白色, 待機模式 - 白色 (閃爍)

尺寸

- 產品含底座 (公釐): 490 x 455 x 202 mm
- 包裝, 以公釐計算 (寬 x 高 x 深): 552 x 420 x 194 mm
- 產品不含底座 (公釐): 490 x 296 x 45 mm

重量

- 產品含包裝 (公斤): 6.65 kg
- 產品含底座 (公斤): 4.65 kg
- 產品不含底座 (公斤): 2.77 kg

作業環境條件

- 海拔高度: 運作: 12,000 英尺 (3,658 公尺) 以上; 非運作: 40,000 英尺 (12,192 公尺) 以上
- 溫度範圍 (操作): 0° C 至 40° C ° C
- 相對濕度: 20%-80 %
- 溫度範圍 (儲存): -20° C 至 60° C ° C
- MTBF (經驗證): 70,000 小時 (不包含背光)

永續性

- 環保與節能: EnergyStar 8.0, EPEAT*, 通過 TCO 認證, RoHS
- 可回收包裝材質: 100 %
- 特定物質: 外殼不含 PVC / BFR, 不含汞
- 回收材質: 25%

符合與標準

- 符合法規: CE 標誌, FCC Class B, SEMKO, cETLus, CU-EAC, EPA, WEEE, 烏克蘭文, ICES-003, TUV/ISO9241-307, PSB, CECP, TUV 認證 - 阻斷藍光, BSMI

機櫃

- 表面處理: 紋路質感
- 座腳: 黑色
- 前側鑲邊: 黑色
- 背蓋: 黑色



發行日期 2024-04-25

版本: 3.0.1

EAN: 87 12581 74969 9

© 2024 Koninklijke Philips N.V.
所有權利均予保留。

規格若有變更恕不另行通知。商標為 Koninklijke Philips N.V. 或其個別所有者的財產。

www.philips.com

* 「IPS」技術的文字標記 / 商標與相關專利屬於其個別所有者。
* EPEAT 評等僅在飛利浦註冊產品的所在地有效。請造訪 <https://www.epeat.net/>, 瞭解該產品在您國家 / 地區的註冊狀態。
* 反應時間值等同於 SmartResponse
* NTSC 範圍, 以 CIE1976 為基準
* sRGB 範圍, 以 CIE1931 為基準