

Philips
LCD 顯示器設有 SoftBlue
技術

S 系列
24 (可視尺寸 23.8 吋 / 60.5 厘米)
1920 x 1080 (全高清)

243S7EYMB



可靠的基礎功能

令業務效率得以提升

S 系列顯示器能提升工作效率。配備 SoftBlue 技術的 IPS 寬闊顯示器讓眼部觀看舒適，有效提升工作效率。可調整高度的無框邊顯示器方便聯繫多個顯示器以擴闊畫面。

出色效能

- SmartImage 預設提供簡易優化圖像設定
- IPS 技術呈現所有色彩，帶來廣視覺觀感
- 16:9 全高清顯示器帶來清晰的細節圖像
- 超窄邊框顯示器設計，帶來無縫流暢外觀

專為配合您工作而設的出色功能

- 多媒體專用內置立體聲喇叭
- DisplayPort 連接帶來精彩的畫面

專為舒適完成工作而設

- 鑲邊至桌面的高度低，提供最佳的閱讀舒適感覺
- SmartErgoBase 提供最理想的人體工學調整
- EasyRead 模式帶來彷彿如紙上閱讀的體驗
- SoftBlue 技術保護眼睛，同時維持色彩
- 不閃爍技術減少雙眼疲勞
- LowBlue 模式讓眼睛在工作時感覺舒適

PHILIPS

LCD 顯示器設有 SoftBlue 技術
S 系列 24 (可視尺寸 23.8 吋 / 60.5 厘米), 1920 x 1080 (全高清)

243S7EYMB/69

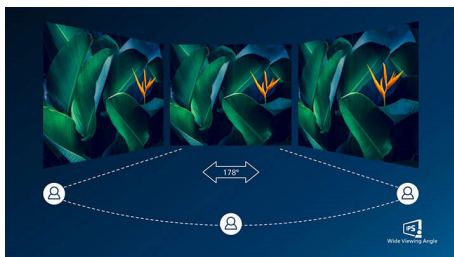
產品特點

16:9 全高清顯示器



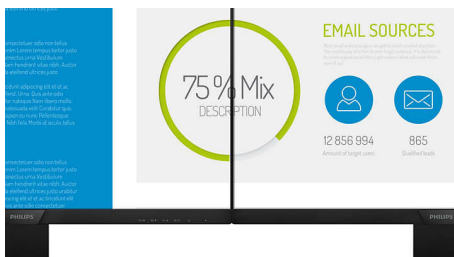
畫質非常重要。我們知道您想擁有比普通高清電視更好的畫質。這款顯示器以全高清 1920 x 1080 解像度作招徠，令所有影像細節表露無遺，再配合高亮度、令人讚嘆的對比度及逼真的色彩，自然令畫面栩栩如生。

IPS 技術



IPS 顯示器採用先進技術，呈現更寬闊的 178/178 度可視角度，讓您幾乎從任何角度 - 即使是 90 度旋轉模式，均可觀看顯示器。IPS 顯示器與標準 TN 屏幕不同，能夠以自然逼真的色彩帶來清脆細膩的圖像，不但適合觀看相片、電影及網絡瀏覽，同時適合用於時刻需要色彩準確度及平穩亮度的專業應用。

超窄邊框



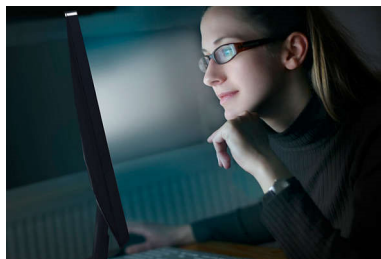
全新 Philips 顯示器設有超窄邊框，可盡量減少干擾，將觀賞尺寸放至最大。超窄邊框顯示器特別適合遊戲、圖形設定及專業應用等多重顯示或畫面分格設定使用，讓您享受運用一個大型顯示器的快感。

SmartImage



SmartImage 為 Philips 獨創的尖端科技，能夠分析屏幕播放的內容並提供最佳的顯示效能。簡單易用的介面允許您選擇各種模式，如辦公、相片、影片、經濟等，以配合所使用的應用程式。SmartImage 能根據您的選擇，有效優化影像和影片的對比度、色彩飽和度及清晰度，以達到最佳的顯示效能。經濟模式可以為您節省大量電力。只要按一下按鈕即可馬上享受！

SoftBlue 技術



SoftBlue LED 技術運用智能技術減少有害的短波藍光，同時不影響顯示屏的顏色或影像。SoftBlue LED 技術獲國際測試機構 TÜV Rheinland 認證，證明可減少有害藍光。

EasyRead 模式



EasyRead 模式帶來彷彿紙上閱讀的體驗

LowBlue 模式



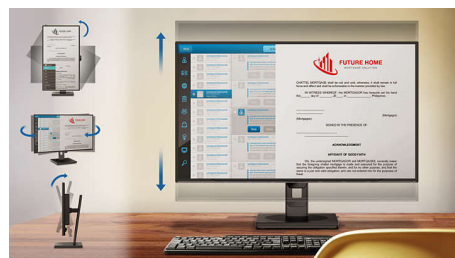
研究顯示紫外線能損害眼睛，而長期接觸 LED 螢幕的短波長藍光會損害雙眼及影響視力。為健康而設的 Philips LowBlue 模式設定，使用智能軟件技術以減低短波長藍光對眼睛的傷害。

不閃爍技術



由於亮度由 LED 背光螢幕操控，部份用戶會於螢幕體驗閃爍，造成雙眼疲勞。Philips 不閃爍技術採用新方案調節亮度及減少閃爍，讓您享受更舒適的視覺效果。

SmartErgoBase



SmartErgoBase 是符合人體工學且配備電線管理功能的顯示器底座。其高度、水平旋轉、傾斜角度和旋轉角度可讓您將顯示器調整至您感覺舒適的位置，放鬆因長時間工作導致的肌肉緊繃，讓您觀看顯示器時倍感舒適。電線管理功能則可讓您告別凌亂線纜，保持工作環境的整齊和專業。



規格

連接

- 訊號輸入: VGA (類比), DisplayPort 1.2
- 同步輸入: 分離同步, 綠色同步
- 音訊 (輸入 / 輸出): 電腦音訊輸入, 耳機輸出

影像 / 顯示

- 面板尺寸: 23.8 吋 / 60.5 厘米
- 螢幕比例: 16:9
- LCD 面板類型: IPS 技術
- 背光類型: W-LED 系統
- 像素點距: 0.275 x 0.275 毫米
- 最佳解像度: 1920 x 1080 @ 60Hz
- 亮度: 250 cd/m²
- 顯示色彩: 16.7 百萬
- 對比率 (一般): 1,000:1
- SmartContrast: 20,000,000 :1
- 響應時間 (常規): 5 毫秒 (灰色至灰色) *
- 可視角度: 178° (H) / 178° (V), @ C/R > 10
- 影像增強功能: SmartImage
- 有效可視範圍: 527 (橫向) x 296.5 (垂直)
- 掃描頻率: 30 - 83 kHz (H) / 56 - 76 Hz (V)
- sRGB: 是
- SoftBlue: 是
- 不閃爍: 是
- 像素密度: 93 PPI
- LowBlue 模式: 是
- EasyRead: 是

便捷功能

- 內置喇叭: 2 瓦 x 2
- 一插即用兼容性: DDC/CI, Mac OS X, sRGB, Windows 10 / 8.1 / 8 / 7
- 方便使用者: SmartImage, 輸入, 音量, 功能表, 電源開啟 / 關閉
- OSD 語言: 巴西葡萄牙文, 捷克文, 荷蘭文, 英文, 芬蘭文, 法文, 德文, 希臘文, 匈牙利文, 意大利文, 日文, 韓文, 光, 葡萄牙文, 俄語, 簡體中文, 西班牙文, 瑞典文, 繁體中文, 土耳其文, 烏克蘭文
- 其他便捷功能: Kensington 鎖, VESA 支架 (100x100 毫米)
- 控制軟件: SmartControl

直立

- 高度調整: 130 毫米
- 旋轉功能: 90 度
- 旋轉掣: -175/+175 度
- 傾斜度: -5/25 度

電源

- ECO 模式: 10.5 瓦 (典型值)
- 電源: 100-240VAC, 50-60Hz, 內置
- 關閉模式: <0.3 瓦 (典型值)
- 開啟模式: 12.84 瓦 (典型值) (能源之星測試方法)
- 備用模式: <0.5 瓦 (典型值)
- 電源 LED 指示燈: 操作 - 白色, 備用模式 - 白色 (閃爍)

尺寸

- 產品 (含支架) (毫米): 540 x 483 x 202 毫米
- 包裝 (毫米) (寬 x 高 x 厚): 602 x 457 x 199 毫米
- 產品 (不含支架) (毫米): 540 x 325 x 45 毫米

重量

- 產品 (含包裝) (千克): 7.29 千克
- 產品 (含支架) (千克): 5.00 千克
- 產品 (不含支架) (千克): 3.10 千克

操作條件

- 地勢高度: 正常運作: +12,000 呎 (3,658 米)、不能運作: +40,000 呎 (12,192 米)
- 溫度範圍 (操作): 0° C 至 40° C ° C
- 相對濕度: 20%-80 %
- 溫度範圍 (儲藏): -20° C 至 60° C ° C
- MTBF (展示): 70,000 小時 (不包括背光)

持續性

- 環境與能源: 能源之星 8.0, EPEAT*, TCO Certified, RoHS
- 可回收包裝材料: 100 %
- 指定物質: 無 PVC / BFR 的外殼, 無水銀

合規性和標準

- 法令認可: CE 標記, FCC Class B, SEMKO, cETLus, CU-EAC, EPA, WEEE, 烏克蘭, ICES-003, TUV/ISO9241-307, PSB, TUV 認證 - 藍光攔截

外殼

- 塗層: 紋理
- 底部: 黑色
- 前邊框: 黑色
- 後蓋: 黑色



出版日期 2024-05-07

版本: 7.0.1

EAN: 87 12581 74434 2

© 2024 Koninklijke Philips N.V.
版權所有。

規格若有變更恕不另行通知。商標為 Koninklijke Philips N.V. 或其個別所有者的財產。

www.philips.com

* 「IPS」文字標記 / 商標和相關技術專利為其個別所有者所有。
* 響應時間值等於 SmartResponse
* EPEAT 評級認證僅於 Philips 註冊產品的地方有效。請瀏覽 <https://www.epeat.net/>, 查看您國家 / 地區的註冊狀態。